

РЕПУБЛИКА СРПСКА  
РЕПУБЛИЧКИ ЗАВОД ЗА СТАТИСТИКУ  
REPUBLIKA SRPSKA  
INSTITUTE OF STATISTICS

БОСНА И ХЕРЦЕГОВИНА  
BOSNIA AND HERZEGOVINA

# АНКЕТА О РАДНОЈ СНАЗИ LABOUR FORCE SURVEY

Број:  
No: **4**

СТАТИСТИЧКИ БИЛТЕН  
STATISTICAL BULLETIN

Бања Лука  
Banja Luka

**2011**

**САДРЖАЈ**  
**CONTENTS**

Страна  
Page

<b>Предговор</b> <b>Foreword</b> .....	4
<b>Методолошка објашњења</b> <b>Methodological Explanations</b> .....	6
1 Структура радно способног становништва према активности <i>Structure of working age populaton by activity</i> .....	14
2 Структура радно способног становништва према полу <i>Structure of working age populaton by sex</i> .....	15
3 Основне карактеристике становништва према активности и полу <i>Principal population characteristics by activity and sex</i> .....	15
4 Показатељи активности становништва према старосним групама и полу <i>Indicators of the population activity by age group and sex</i> .....	16
5 Структура радно способног становништва према старосним групама и полу <i>Structure of working age population by age group and sex</i> .....	17
6 Структура радно способног становништва према активности и полу <i>Working age population by activity and sex</i> .....	19
7 Радно способно становништво према активности, старосним групама и полу <i>Working age population by activity, age group and sex</i> .....	20
8 Радно способно становништво према највишој завршеној школској спреми и полу <i>Working age population by highest level of education attained and sex</i> .....	21
9 Радна снага према највишој завршеној школској спреми и полу <i>Labour force by highest level of education attained and sex</i> .....	23
10 Запослени према статусу у запослености и полу <i>Employed persons by employment status and sex</i> .....	25
11 Запослени према групама подручја дјелатности и полу <i>Employed persons by group of sections of economic activities and sex</i> .....	27
12 Запослени са пуним и краћим од пуног радног времена према групама подручја дјелатности и полу <i>Employed persons - fulltime or part time- by group of sections of economic activities and sex</i> .....	29
13 Просјек уобичајених седмичних часова рада на главном послу према групама подручја дјелатности и полу <i>Average hours usually worked per week on main jobs by group of sections of economic activities and sex</i> .....	30
14 Запослени према највишој завршеној школској спреми и полу <i>Employed persons by highest level of education attained and sex</i> .....	30

**САДРЖАЈ**  
**CONTENTS**

15	Незапослени према највишој завршеној школској спреми и полу <i>Unemployed persons by highest level of education attained and sex.....</i>	32
16	Незапослени према трајању незапослености и полу <i>Unemployed persons by duration of unemployment and sex.....</i>	34
17	Стопе незапослености према највишој завршеној школској спреми и полу <i>Unemployment rates by highest level of education attained and sex.....</i>	35
18	Неактивни према највишој завршеној школској спреми и полу <i>Inactive persons by highest level of education attained and sex.....</i>	35
19	Обесхрабрани неактивни према полу <i>Discouraged inactive persons by sex.....</i>	36
	<b>Анекс I / Appendix I.....</b>	<b>39</b>
	<b>Анекс II / Appendix II.....</b>	<b>40</b>
	<b>Упитник / Questionnaire.....</b>	<b>41</b>

## ПРЕДГОВОР

Подаци објављени у овом Билтену су добијени на основу проведене Анкете о радној снази у 2009, 2010. и 2011. години.

Методолошке поставке Анкете су засноване на препорукама и дефиницијама Међународне организације рада (International Labour Organization-ILO) и захтјевима Статистичке канцеларије ЕУ (European Statistical Office-EUROSTAT), чиме је обезбјеђена међународна упоредивост података у области статистике рада.

Резултати Анкете су презентовани у агрегираном облику, чиме је, у складу са одредбама Закона о статистици Републике Српске ("Службени гласник Републике Српске", бр. 85/03), у потпуности обезбјеђена тајност индивидуалних података о домаћинствима и лицима.

Билтен се састоји из два дијела. Први дио садржи дефиниције и методолошка објашњења, док се у другом дијелу налазе табеле у којима су приказани подаци о запослености, незапослености и неактивности.

Полазећи од дефиниција, чијом примјеном се праћење радне снаге ослања на ILO концепт радне снаге, што је и захтјев ЕУ Статистичке канцеларије (EUROSTAT), податке из Билтена није методолошки исправно поредити са подацима који се добијају из других статистичких или административних извора.

Пуну захвалност дугујемо домаћинствима која су пристала на анкетање, као и анкетарима, контролорима, супервизорима и оператерима који су својим савјесним радом помогли успјешну реализацију овог истраживања.

## FOREWORD

*The data presented in this bulletin were obtained on the basis of the Labour Force Survey carried out in 2009, 2010 and 2011.*

*Methodological principles behind the Survey are based on the recommendations and definitions of the International Labour Organization-ILO and the requirements of the European Statistical Office-EUROSTAT, which set the standards for the international comparability of data in the area of labour statistics.*

*Survey results are presented in the aggregated form, which, pursuant to the provisions of the Law on Statistics of Republika Srpska ("Official Gazette of Republika Srpska", No. 85/03) fully provides for the confidentiality of individual data on households and persons.*

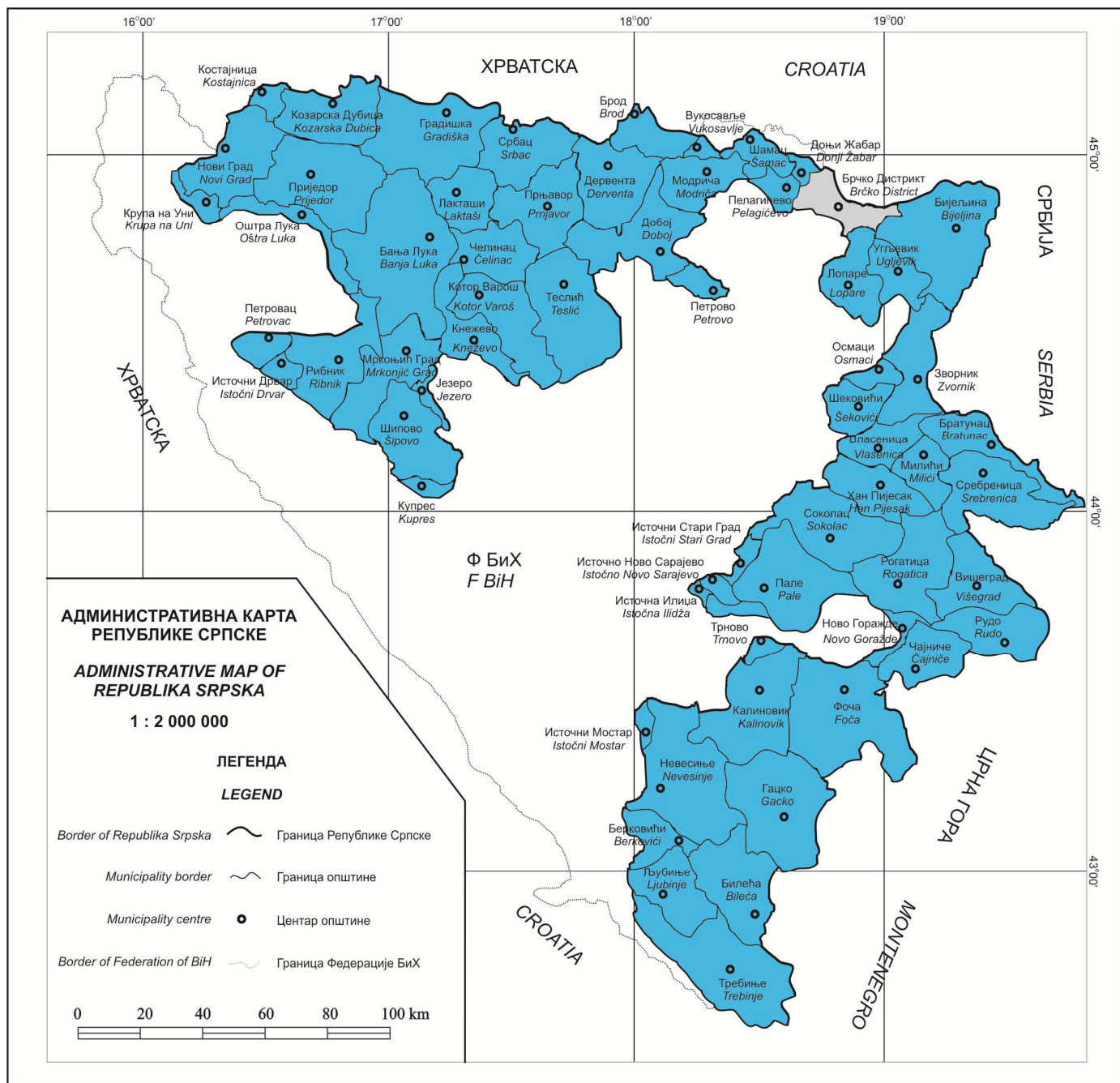
*The bulletin is composed of two segments. The first segment contains definitions and methodological explanations, whereas the second segment contains tables with data on employment, unemployment and inactivity.*

*Starting with definitions, Labour Force Survey relies on the ILO concept of labour force, as required by EUROSTAT. It would be methodologically incorrect to compare the data from this bulletin with data that may be found in other statistical or administrative resources.*

*We would like to express our thanks to the families that participated in the Survey, as well as the interviewers, controllers, supervisors and operators, who contributed to the successful realisation of this research with their diligence.*

Др Радмила Чичковић  
директор  
Републичког завода за статистику

*Radmila Čičković, PhD  
Director General  
Republika Srpska Institute of Statistics*



## МЕТОДОЛОШКА ОБЈАШЊЕЊА

### УВОД

Анкетом о радној снази се прикупљају подаци о основним карактеристикама радно способног становништва, на основу којих се врши процјена укупне радне снаге у земљи, као и подаци о демографским, образовним, социоекономским и другим карактеристикама становништва. Главни циљ ове Анкете је добијање података о три основна, међусобно искључива контингента становништва: запослених, незапослених и неактивних лица.

Анкета је реализована на основу унапријед припремљеног узорка величине 3564 домаћинства. Узорком нису обухваћена колективна домаћинства (студентски и ђачки домови, домови за дјецу и омладину ометену у развоју, домови за социјално угрожену дјецу, домови за пензионере, старе и изнемогле, домови за одрасле инвалиде, манастири, самостани и слично).

### Јединица посматрања и анкетирања

Јединица посматрања је домаћинство које живи у стамбеној јединици изабраној у узорак, а јединица анкетирања је члан изабраног домаћинства.

Основни социодемографски подаци прикупљени су о свим лицима у изабраним домаћинствима, док се подаци о радној активности односе на лица старе 15 и више година.

**Домаћинством** се сматра свака породична или друга заједница лица која се изјасне да заједно станују и заједнички троше своје приходе за подмиривање основних животних потреба, без обзира да ли се сви чланови стално налазе у мјесту гдје је настањено домаћинство или неки од њих бораве одређено вријеме у другом насељу, односно старој држави због рада, школовања или из других разлога.

Домаћинство може бити:

1. двоје или више лица, без обзира на њихову сродност, која дијеле исти стамбени простор и која обично заједнички набављају и троше храну (вишечлано домаћинство) и
2. једно лице које у стамбеном простору живи само, или живи са другим лицима, али не учествује у заједничком набављању и трошењу хране (једночлано домаћинство).

## METHODOLOGICAL EXPLANATIONS

### INTRODUCTION

*Labour Force Survey is conducted in order to gather data on basic characteristics of the working age population, based on which the total labour force in the country is estimated, together with data on demography, education, socio-economic status and other characteristics of the population. The main goal of this Survey is to gather data on the three main, mutually exclusive segments of population: employed, unemployed and inactive.*

*The Survey was realised on the basis of the previously prepared sample which consists of 3564 households.*

*The sample did not include collective households (university dormitories, nursing homes, institutes for the mentally disabled, orphanages, homes for disabled adults, monasteries, convents, etc.).*

### Observation units and survey units

*Observation unit is a household living in a housing unit randomly selected to the sample, while reporting unit refers to a member of the selected household.*

*Basic social and demographic data on all persons of the selected households were gathered, while data on employment refer to persons of 15 or more years of age.*

*A **household** is considered to be each family or other union of persons who state that they live together and spend their income together to pay for the basic living expenses, notwithstanding whether all members are constantly present at the residence of the household or some of them are temporarily living elsewhere, in a different town or country, for the purposes of employment, education or other reasons.*

*A household can be:*

1. *Two or more persons, irrespective of their family relations, sharing the same living area, who usually buy and consume food together (multi-member household) and*
2. *One person living in a housing unit alone, or living with other people, without taking part in the purchase and consumption of food with them (one-member household).*

**Радно способно становништво** обухвата сва лица стара 15 и више година, подијељена у двије основне категорије: радну снагу (економски активно) и економски неактивно становништво.

**Запослена лица** су лица стара 15 и више година која су у референтној седмици:

- радила најмање један час за плату или накнаду, без обзира на њихов формални статус или
- нису радила, а имала су посао на који ће се вратити.

Контингент запослених лица чине:

1. запосленици (лица у запослењу која за свој рад примају плату или накнаду);
2. samozапосленици (послодавци који управљају пословним субјектом и запошљавају једног или више запосленика, те лица која раде за властити рачун и не запошљавају запосленике);
3. неплаћени помажући чланови домаћинства (чланови који раде у породичним бизнису).

**Незапослена лица** су лица стара 15 и више година која:

- нису у референтној седмици обављала никакву активност за плату или накнаду;
- су у току четири седмице (референтна и три претходне) активно тражила посао или су нашла посао и у скорој будућности ће почети да раде;
- би могла почети да раде у току наредне двије седмице ако им се посао понуди.

**Неактивно становништво** чине сва лица стара 15 и више година која у референтној седмици нису радила и која током четири седмице (референтна и три претходне) нису предузимала никакве активности у циљу тражења посла као и лица која нису спремна да почну да раде у наредне двије седмице ако би им се посао понудио.

**Обесхрабрена неактивна лица** су лица која нису тражила посао у референтном периоду јер су убијеђена да не могу наћи посао иако желе да раде и спремна су да почну да раде у наредне двије седмице ако би им се посао понудио.

**Working age population** includes all persons of 15 years of age or older, divided into two basic categories: labour force (economically active) and economically inactive population.

**Employed persons** are persons of 15 years of age or older who, during the reference week:

- Worked for at least one hour for a salary or fee, irrespective of their formal status or
- Did not work, but had a job to return to.

The employed segment is composed of:

1. Employees (employed persons who receive salary or fee for their work);
2. Self-employed (employers who manage a business subject and employ one or more employees, and persons who work for their own account and do not have employees);
3. Unpaid family workers (household members working in the family business).

**Unemployed persons** are persons of 15 years of age or older who:

- in the reference week, did not engage in any activities for which they received a salary or fee;
- spent four weeks (the reference week and three preceding weeks) actively looking for employment or, having found a job, will start to work in the near future;
- might start working during two weeks following the reference week, should they be offered employment.

**Inactive persons** are all persons of 15 years of age or older who were not employed during the reference week and who during the four weeks (the reference week and three previous weeks) did not take any measures to look for employment, as well as persons who wouldn't have been ready to start working in two subsequent weeks should they be offered employment.

**Discouraged inactive persons** are persons who did not look for employment during the reference period because they were convinced that they could not find a job even though they wanted to work and would have been ready to start working during the two subsequent weeks should they be offered employment.

### Основни индикатори

Основни индикатори који се изводе на основу података из Анкете су сљедећи:

$$\text{Стопа активности} = \frac{\text{Радна снага}}{\text{Радно способно становништво}} \times 100$$

$$\text{Стопа запослености} = \frac{\text{Запослени}}{\text{Радно способно становништво}} \times 100$$

$$\text{Стопа незапослености} = \frac{\text{Незапослени}}{\text{Радна снага}} \times 100$$

### Класификације

Приликом шифрирања и обраде података добијених овом Анкетом, коришћене су сљедеће класификације:

1. **Класификација дјелатности**, КД 2006 која је упоредива са класификацијом дјелатности Европске уније NACE rev.1.1,
2. **Класификација нивоа образовања**, која је упоредива са међународном стандардном класификацијом образовања (ISCED - 1997);
3. **Класификација професионалног статуса запослених лица**, која је упоредива са међународном класификацијом положаја у запослењу (ICSE).

### Упоредивост анкетних и административних података

Подаци добијени из Анкете о радној снази нису методолошки упоредиви са подацима који се добијају из других статистичких или административних извора.

Упоредивост података је ограничена из сљедећих разлога:

- **Извор података:** административни подаци се базирају на прикупљању података о запосленима, који се заснивају на кадровској евиденцији правних субјеката и на евиденцијама незапослених који су пријављени бироима за запошљавање, док се анкетни подаци заснивају на процијењеним подацима добијеним директним интервјуом у оквиру домаћинства изабраних случајним узорком;
- **Извјештајна јединица:** јединица извјештавања за прикупљање административних података је правни субјекат, док је анкетна јединица извјештавања сваки члан случајно изабраног домаћинства;

**Период посматрања:** административни подаци се односе на задњи дан у мјесецу, док се анкетни подаци односе на активност лица у референтном периоду;

### Basic indicators

Basic indicators derived from the data gathered in the Survey are the following:

$$\text{Activity rate} = \frac{\text{Labour force}}{\text{Working age population}} \times 100$$

$$\text{Employment rate} = \frac{\text{The employed}}{\text{Working age population}} \times 100$$

$$\text{Unemployment rate} = \frac{\text{The unemployed}}{\text{Labour force}} \times 100$$

### Classifications

In the encoding and processing of the data gathered in this Survey, the following classifications were used:

1. **Classification of activities**, KD 2006 which is comparable to the classifications of activities by the European Union NACE rev.1.1;
2. **Classification of the levels of education**, which is comparable to the International Standard Classification of Education (ISCED - 1997);
3. **Classification of the professional status of the employed**, which is comparable to the International Classification of Status in Employment (ICSE).

### Comparability of survey and administrative data

Data obtained from the Labour Force Survey are not methodologically comparable to data obtained from other statistical or administrative sources.

Comparability of data is limited due to the following reasons:

- **Source of data:** administrative data are based on collection of data on employees, and these are based on the personnel records of business entities and the records of the unemployed registered at the Employment Office, while the Survey data are based on estimated data collected through direct interviews within the households selected in random sample;
- **Reporting unit:** the reporting unit for gathering administrative data is legal entity, whereas the survey reporting unit is each member of a randomly selected household;

- **Observation period:** administrative data refer to the last day of the month, whereas the Survey data refer to activities of persons during the reference period;



- **Метод прикупљања:** подаци из административних извора добијају се путем извештаја које достављају правни субјекти, док се анкетни подаци прикупљају директним интервјуом од лица у домаћинствима која су изабрана у узорак;

- **Периодика прикупљања:** административни подаци се прикупљају мјесечно, односно, полугодишње, док се Анкета у Републици Српској проводи једанпут годишње;

- **Дефиниције запослености и незапослености:** административни подаци обухватају само лица у формалној запослености односно лица која су као незапослена пријављена бироима за запошљавање, без обзира на њихову резидентност, док се у Анкети свака категорија детаљно дефинише у складу са међународним препорукама.

### **Узорак**

Узорак је дизајниран као стратификовани двоетапни случајни узорак.

Пондери су израчунати у два корака. У првом кораку сваком домаћинству изабраном у узорак, додјељен је пондер узорка, који је израчунат као реципрочна вриједност вјероватноће избора појединог домаћинства. У другом кораку извршено је прилагођавање по основу неодзива. Није урађена постстратификација, односно прилагођавање пондера по старосним групама и полу због непостојања поузданих процјена становништва по полу и старосним групама.

Стопа неодговора у Анкети о радној снази у 2011. години је 13,3%.

- **Methods of data collection:** data from administrative sources are collected through reports submitted by business entities, whereas the Survey data are collected through direct interview, from persons, members of households randomly selected in the sample;

- **Data collection cycles:** administrative data are collected monthly or semi-annually, while the Survey in Republika Srpska is carried out once a year;

- **Definitions of employment and unemployment:** administrative data only encompass formally employed persons and persons registered as unemployed at the Employment Office, irrespective of their place of residence, whereas, in the Survey, each of the categories is defined in detail, pursuant to the international recommendations.

### **Sample**

The sample was designed as a stratified two-stage random sample.

Weights were calculated in two phases. In the first phase, the sampling weight as the inverse of selection probability was allocated to each of the selected households. In the second phase, adjustments were made on the basis of non-response. Poststratification, i.e. adjustment of weights by age group and gender, was not performed due to lack of reliable estimates of population per age group or gender.

Non-response rate for the Labour Force Survey in 2011 was 13.3%.

СКРАЋЕНИЦЕ И ЗНАКОВИ

РС	Република Српска
( )*	податак је мање поуздан
(( ))**	податак је непоуздан
●***	податак је екстремно непоуздан
—	нема појаве

*ABBREVIATIONS AND SYMBOLS*

RS	<i>Republika Srpska</i>
( )*	<i>less reliable data</i>
(( ))**	<i>unreliable data</i>
●***	<i>extremely unreliable data</i>
—	<i>no occurrence</i>

---

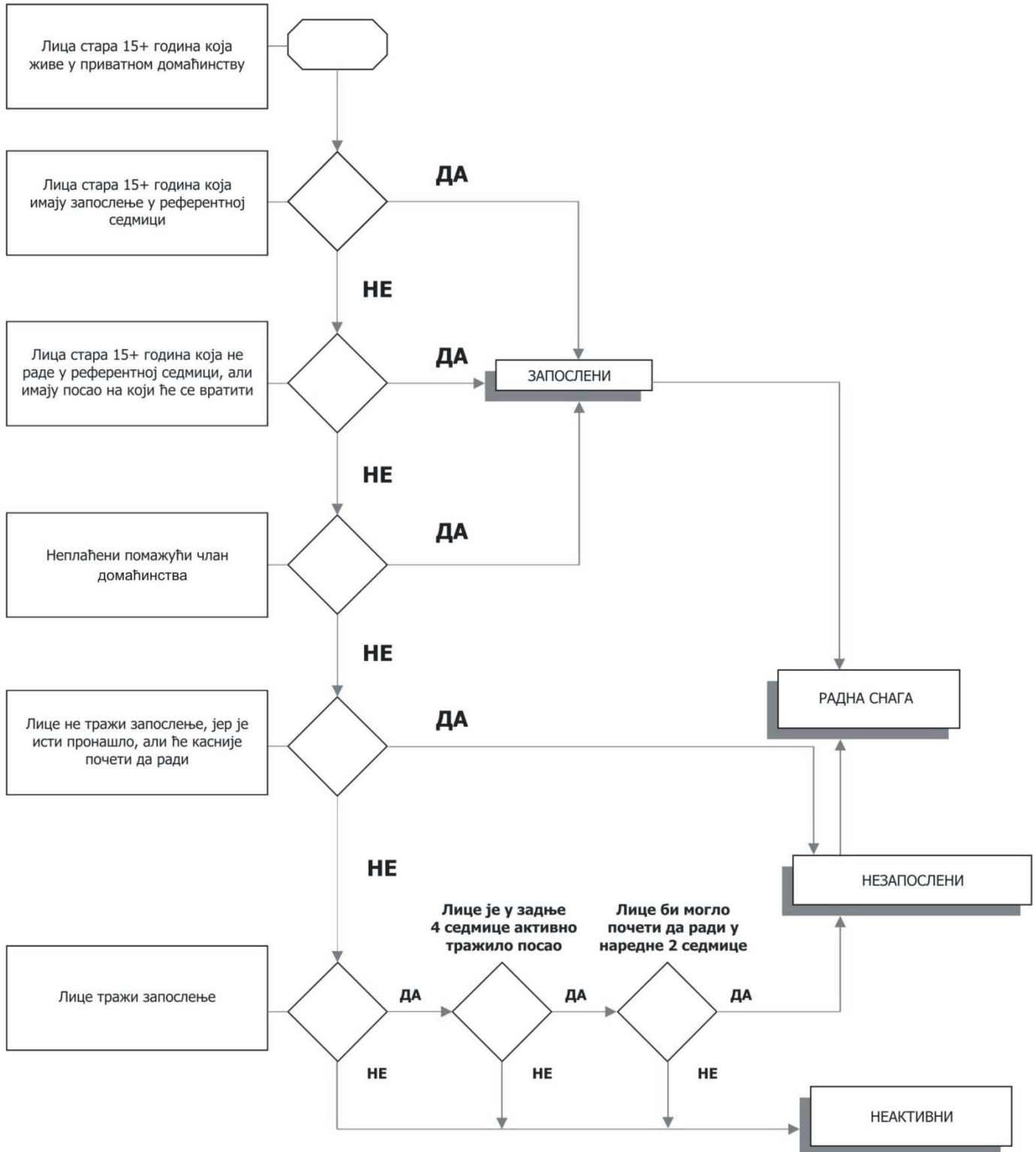
\* податак је мање поуздан ако је коефицијент варијације (CV) мањи од 0,20 а једнак или већи од 0,10 или изражено у процентима  $10\% \leq CV < 20\%$   
*The data is less reliable if the coefficient of variance (CV) is lower than 0.20 but equal to or higher than 0.10, or expressed in percentage  $10\% \leq CV < 20\%$*

\*\* податак је непоуздан ако је коефицијент варијације (CV) мањи од 0,30 а једнак или већи од 0,20 или изражено у процентима  $20\% \leq CV < 30\%$   
*The data is unreliable if the coefficient of variance (CV) is lower than 0.30 but equal to or higher than 0.20, or expressed in percentage  $20\% \leq CV < 30\%$*

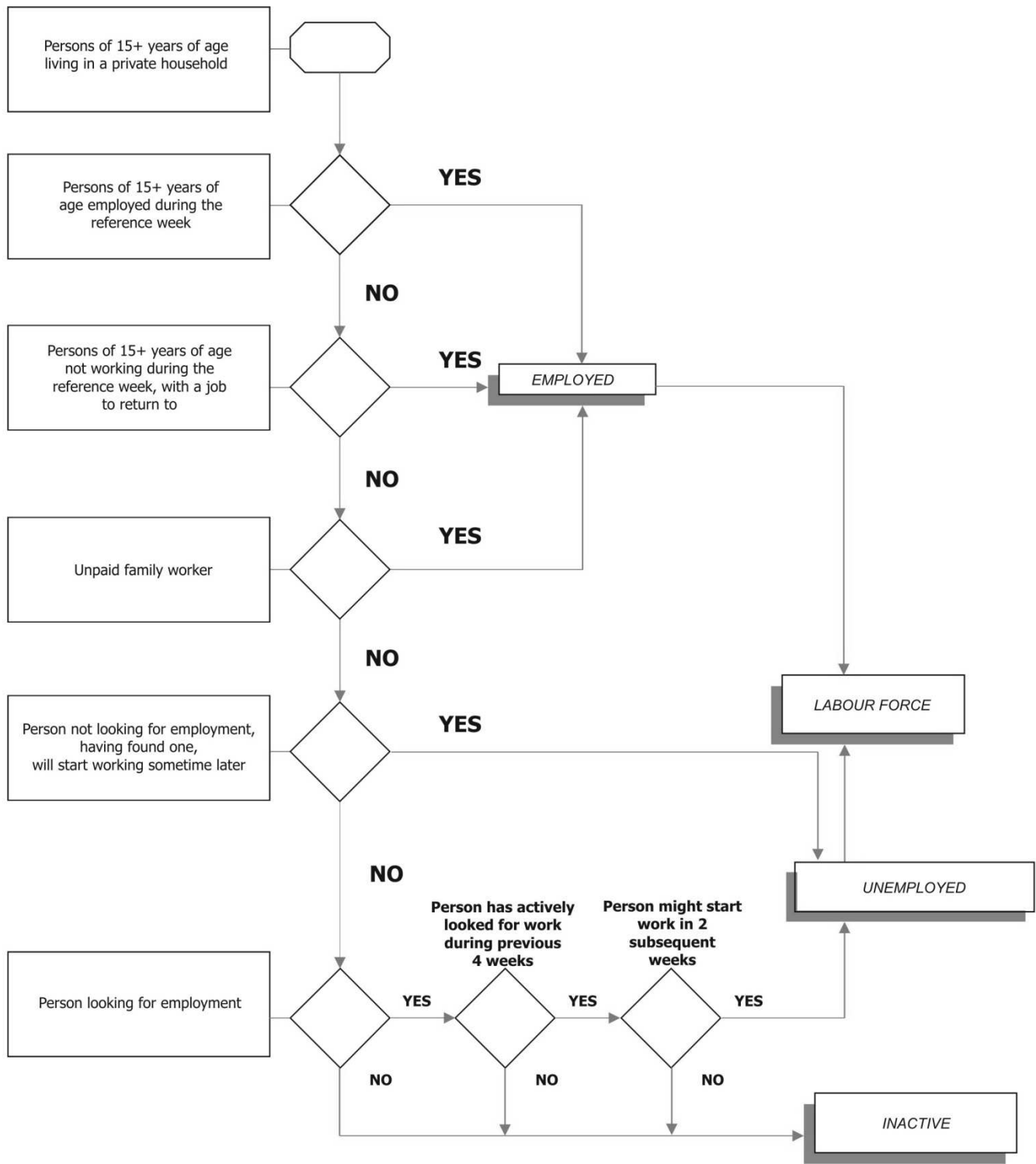
\*\*\* податак је екстремно непоуздан ако је коефицијент варијације (CV) једнак или већи од 0,30 или изражено у процентима  $CV \geq 30\%$

*The data is extremely unreliable if the coefficient of variance (CV) is equal to or higher than 0.30, or expressed in percentage  $CV \geq 30\%$*

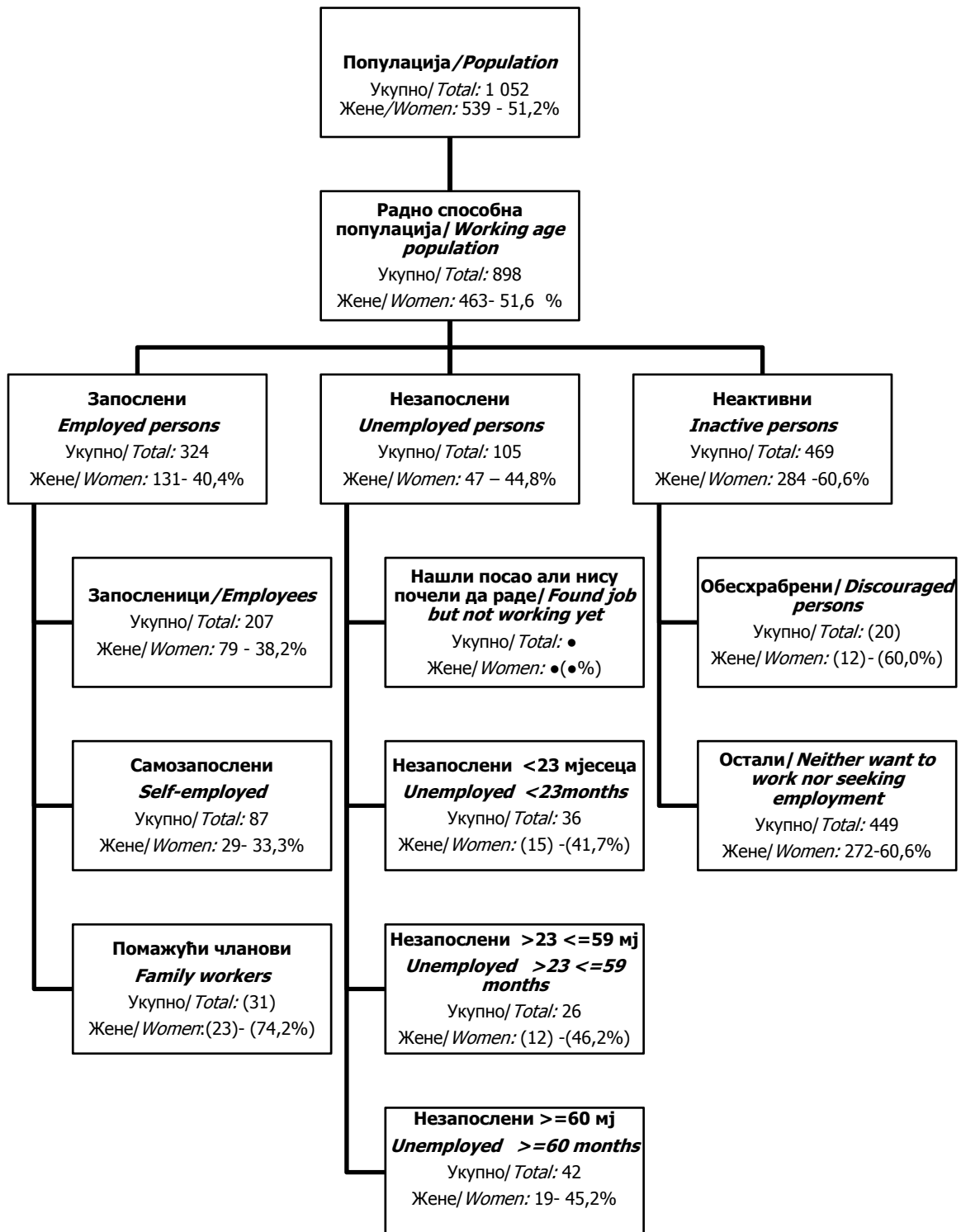
КЛАСИФИКАЦИЈА РАДНО СПОСОБНОГ СТАНОВНИШТВА ПРЕМА ДЕФИНИЦИЈАМА МЕЂУНАРОДНЕ ОРГАНИЗАЦИЈЕ РАДА (ILO)



CLASSIFICATION OF THE WORKING AGE POPULATION ACCORDING TO THE ILO DEFINITIONS



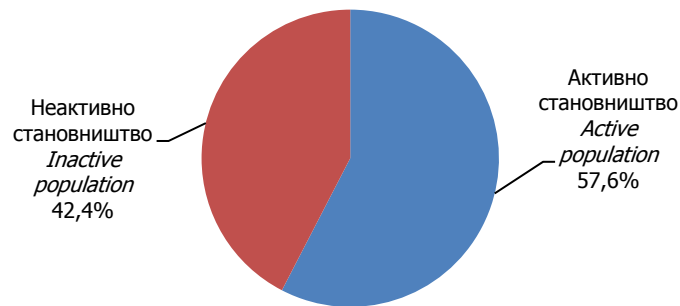
СТАНОВНИШТВО ПРЕМА АКТИВНОСТИ У 2011. ГОДИНИ (ХИЉАДЕ)  
POPULATION BY ACTIVITY IN 2011 (THOUSAND)



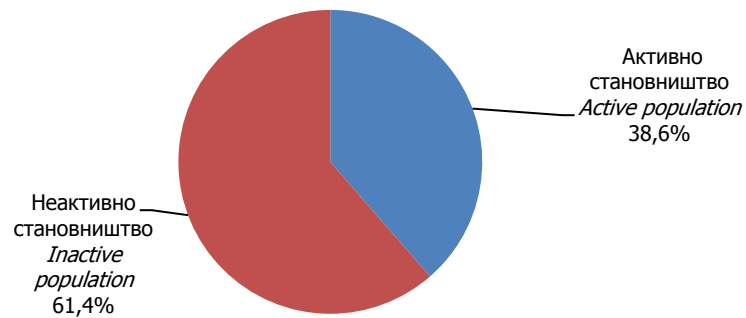
1. СТРУКТУРА РАДНО СПОСОБНОГ СТАНОВНИШТВА ПРЕМА АКТИВНОСТИ И ПОЛУ  
STRUCTURE OF WORKING AGE POPULATION BY ACTIVITY AND SEX

	Укупно/ Total			Мушки/ Male			Женски/ Female			%
	2009	2010	2011	2009	2010	2011	2009	2010	2011	
Радно способно становништво	100,0	100,0	100,0	100,0	100,0	100,0	100,0	100,0	100,0	Working age population
Активно становништво	47,4	47,9	47,8	57,3	57,7	57,6	37,9	38,6	38,6	Active population
Неактивно становништво	52,6	52,1	52,2	42,7	42,3	42,4	62,1	61,4	61,4	Inactive population

Мушки/ Male



Женски/ Female



Графикон 1. Структура радно способног становништва према активности у 2011. години  
Graph 1. Structure of working age population by activity in 2011

2. СТРУКТУРА РАДНО СПОСОБНОГ СТАНОВНИШТВА ПРЕМА ПОЛУ  
STRUCTURE OF WORKING AGE POPULATION BY SEX

	Укупно/ Total	Мушки/ Male			Женски/ Female			%
		2009	2010	2011	2009	2010	2011	
		Радно способно становништво	100,0	48,7	48,5	48,5	51,3	
Активно становништво	100,0	58,9	58,4	58,5	41,1	41,6	41,5	Active population
Неактивно становништво	100,0	39,5	39,3	39,4	60,5	60,7	60,6	Inactive population

3. ОСНОВНЕ КАРАКТЕРИСТИКЕ СТАНОВНИШТВА ПРЕМА АКТИВНОСТИ И ПОЛУ  
PRINCIPAL POPULATION CHARACTERISTICS BY ACTIVITY AND SEX

	Укупно/ Total			Мушки/ Male			Женски/ Female			хил./ thous.
	2009	2010	2011	2009	2010	2011	2009	2010	2011	
1. Укупно становништво (2+7)	1 096	1 064	1 052	538	518	513	557	546	539	1. Total population (2+7)
2. Радно способно становништво (3+6)	927	901	898	451	436	436	476	464	463	2. Working age population (3+6)
3. Радна снага (4+5)	439	431	430	259	252	251	180	179	178	3. Labour force (4+5)
4. Запослени	345	329	324	205	196	193	140	133	131	4. Employed persons
5. Незапослени	94	102	105	53	55	58	40	46	47	5. Unemployed persons
6. Неактивни	488	469	469	193	185	185	295	285	284	6. Inactive persons
7. Лица млађа од 15 година	169	164	153	87	82	77	82	82	76	7. Persons under the age of 15
8. Лица 15 - 64 година	711	698	689	357	350	349	353	347	340	8. Persons from 15 to 64 years of age

	Стопе/ Rates									%
Стопа активности	47,4	47,9	47,8	57,3	57,7	57,6	37,9	38,6	38,6	Activity rate
Стопа запослености	37,2	36,6	36,1	45,5	45,0	44,4	29,4	28,6	28,3	Employment rate
Стопа незапослености	21,4	23,6	24,5	20,6	22,0	23,0	22,4	25,9	26,5	Unemployment rate
Учешће становништва испод 15 година	15,4	15,4	14,6	16,2	15,8	15,0	14,7	15,0	14,1	Share of population under the age of 15
Учешће становника старих 15 - 64 година	64,9	65,5	65,5	66,4	67,5	68,0	63,4	63,6	63,1	Share of population from 15 to 64 years of age

4. ПОКАЗАТЕЉИ АКТИВНОСТИ СТАНОВНИШТВА ПРЕМА СТАРОСНИМ ГРУПАМА И ПОЛУ  
INDICATORS OF THE POPULATION ACTIVITY BY AGE GROUP AND SEX

%

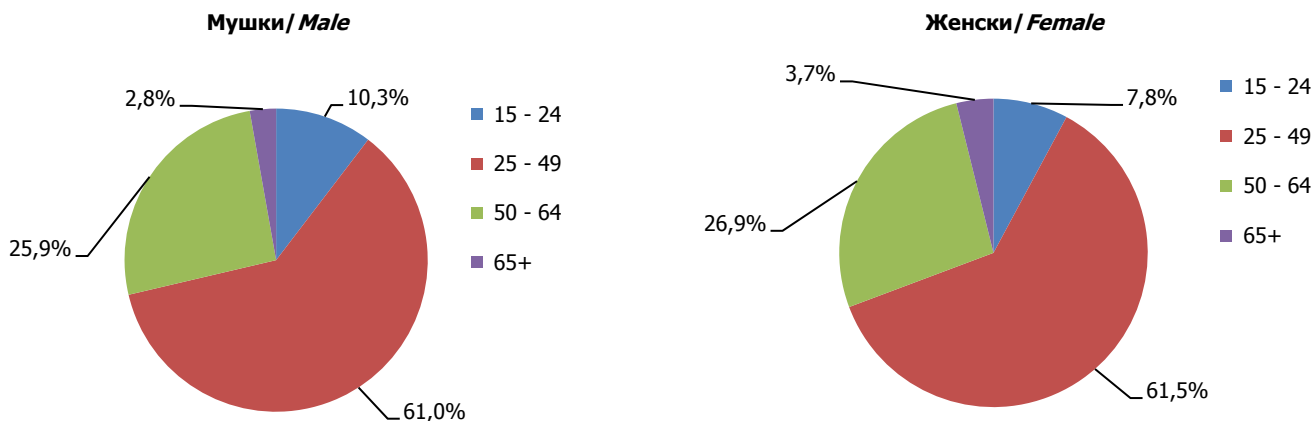
	Стопа активности <i>Activity rate</i>			Стопа запослености <i>Employment rate</i>			Стопа незапослености <i>Unemployment rate</i>			
	2009	2010	2011	2009	2010	2011	2009	2010	2011	
<i>Укупно/ Total</i>										
УКУПНО	47,3	47,9	47,8	37,2	36,6	36,1	21,4	23,6	24,5	TOTAL
15 - 24 године	34,8	33,5	31,8	21,5	17,8	14,9	38,4	46,8	53,2	15 - 24 years
25 - 49	76,9	78,6	78,9	61,2	60,5	60,6	20,4	23,1	23,2	25 - 49
50 - 64	49,9	46,6	49,1	40,5	37,8	39,2	18,9	18,9	20,2	50 - 64
65+	(5,3)	(7,5)	(6,5)	(5,3)	(7,4)	(6,4)	-	•	•	65+
15 - 64	60,1	59,6	60,4	47,0	45,0	45,1	21,9	24,5	25,2	15 - 64
<i>Мушки/ Male</i>										
УКУПНО	57,3	57,7	57,6	45,5	45,0	44,4	20,6	22,0	23,0	TOTAL
15 - 24 године	40,8	38,6	40,0	26,3	20,7	19,5	35,7	46,5	51,3	15 - 24 years
25 - 49	88,0	88,6	87,4	72,1	70,8	69,3	18,2	20,2	20,7	25 - 49
50 - 64	62,8	58,2	59,7	49,3	46,8	48,0	21,5	19,6	19,6	50 - 64
65+	(7,3)	(9,7)	(8,0)	(7,3)	(9,7)	(8,0)	-	-	-	65+
15 - 64	70,4	69,5	70,0	55,5	53,7	53,4	21,2	22,8	23,7	15 - 64
<i>Женски/ Female</i>										
УКУПНО	37,9	38,6	38,6	29,4	28,6	28,3	22,4	25,9	26,5	TOTAL
15 - 24 године	27,4	28,2	23,0	15,6	(14,9)	(9,9)	(43,2)	47,3	56,8	15 - 24 years
25 - 49	65,7	68,1	69,5	50,3	49,6	51,0	23,4	27,1	26,6	25 - 49
50 - 64	38,2	35,8	39,6	32,5	29,4	31,3	(15,0)	(17,9)	(21,0)	50 - 64
65+	(3,8)	5,8	(5,4)	(3,8)	(5,7)	(5,3)	-	•	•	65+
15 - 64	49,7	49,7	50,5	38,3	36,3	36,6	23,0	26,9	27,5	15 - 64



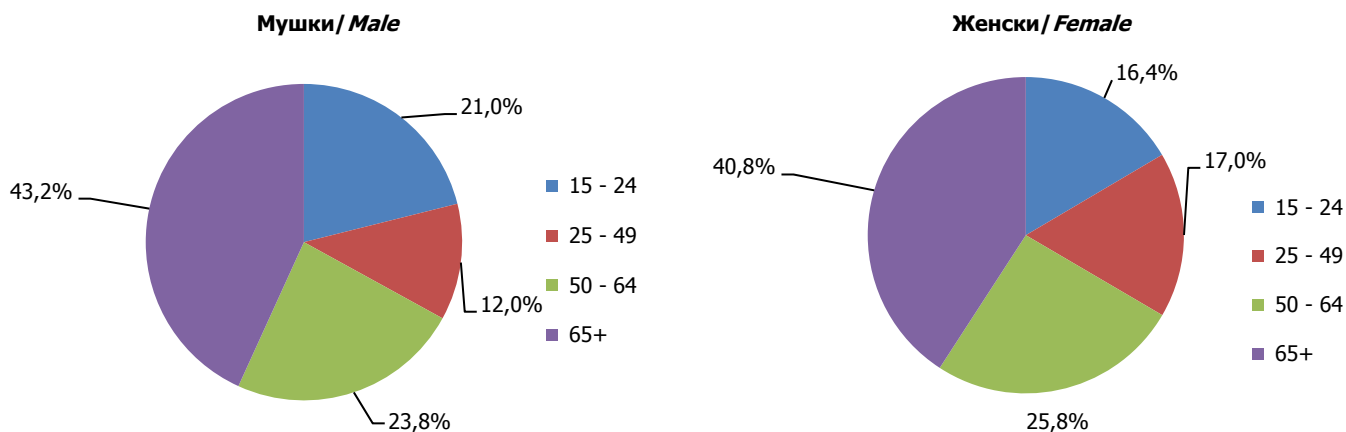
5. СТРУКТУРА РАДНО СПОСОБНОГ СТАНОВНИШТВА ПРЕМА СТАРОСНИМ ГРУПАМА И ПОЛУ

STRUCTURE OF WORKING AGE POPULATION BY AGE GROUP AND SEX

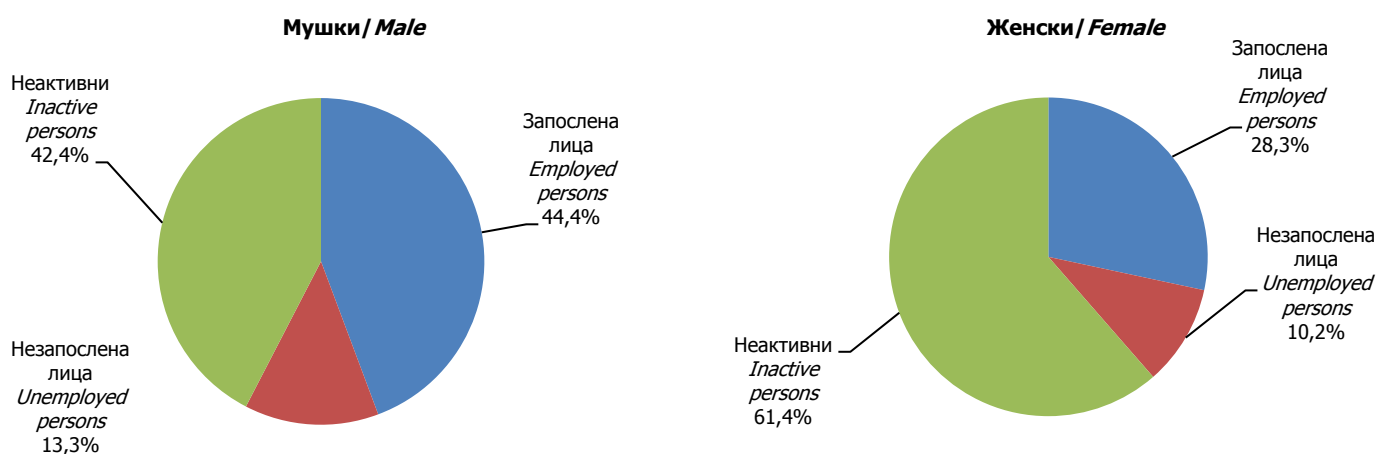
	Радно способно становништво <i>Working age population</i>			Радна снага/ <i>Labour force</i>									Неактивни <i>Inactive persons</i>			%
				Укупно <i>Total</i>			Запослена лица <i>Employed persons</i>			Незапослена лица <i>Unemployed persons</i>						
	2009	2010	2011	2009	2010	2011	2009	2010	2011	2009	2010	2011	2009	2010	2011	
<i>Структура/Structure</i>																
<i>Укупно/Total</i>																
УКУПНО	100,0	100,0	100,0	100,0	100,0	100,0	100,0	100,0	100,0	100,0	100,0	100,0	100,0	100,0	100,0	TOTAL
15 - 24 године	14,5	14,3	14,0	10,6	10,0	9,3	8,3	7,0	5,7	19,1	19,8	20,2	17,9	18,3	18,3	15 - 24 years
25 - 49	37,1	37,4	37,1	60,3	61,4	61,2	61,1	61,2	62,3	57,5	60,0	58,0	16,3	15,3	15,0	25 - 49
50 - 64	25,1	25,7	25,6	26,5	25,0	26,3	27,3	26,6	27,8	23,4	20,0	21,7	23,9	26,4	25,0	50 - 64
65+	23,3	22,5	23,3	(2,6)	(3,5)	(3,2)	(3,3)	(4,6)	(4,1)	-	•	•	41,9	40,0	41,8	65+
15 - 64	76,7	77,5	76,7	97,4	96,5	96,8	96,7	95,4	95,9	100,0	99,9	99,9	58,1	60,0	58,2	15 - 64
<i>Мушки/Male</i>																
УКУПНО	100,0	100,0	100,0	100,0	100,0	100,0	100,0	100,0	100,0	100,0	100,0	100,0	100,0	100,0	100,0	TOTAL
15 - 24 године	16,3	15,2	14,9	11,6	10,1	10,3	9,4	7,0	6,5	20,2	21,4	23,0	22,3	22,0	21,0	15 - 24 years
25 - 49	38,2	39,6	40,2	58,7	60,9	61,0	60,6	62,3	62,9	51,7	55,8	55,0	10,7	10,6	12,0	25 - 49
50 - 64	24,6	25,5	25,0	27,0	25,7	25,9	26,7	26,5	27,0	28,1	22,8	22,0	21,5	25,2	23,8	50 - 64
65+	20,8	19,8	19,9	2,6	(3,3)	(2,8)	(3,3)	(4,3)	(3,6)	-	-	-	45,2	42,2	43,2	65+
15 - 64	79,2	80,2	80,1	97,3	96,7	97,2	96,7	95,7	96,4	100,0	100,0	100,0	54,8	57,8	56,7	15 - 64
<i>Женски/Female</i>																
УКУПНО	100,0	100,0	100,0	100,0	100,0	100,0	100,0	100,0	100,0	100,0	100,0	100,0	100,0	100,0	100,0	TOTAL
15 - 24 године	12,7	13,5	13,9	9,2	9,9	7,8	(6,7)	(7,0)	(4,6)	(17,6)	(18,0)	(16,8)	14,8	15,8	16,4	15 - 24 years
25 - 49	36,1	35,3	34,1	62,6	62,2	61,5	61,8	61,2	61,5	65,2	65,1	61,6	19,9	18,4	17,0	25 - 49
50 - 64	25,6	26,0	26,3	25,8	24,1	26,9	28,2	26,7	29,0	(17,2)	(16,6)	21,3	25,4	27,2	25,8	50 - 64
65+	25,7	25,1	26,5	(2,6)	(3,8)	(3,7)	(3,3)	(5,0)	(4,9)	-	•	•	39,8	38,6	40,8	65+
15 - 64	74,3	74,8	73,5	97,4	96,2	96,3	96,7	95,7	95,1	100,0	99,7	99,7	60,2	61,4	59,2	15 - 64



Графикон 2. Радна снага према старосним групама у 2011. години  
Graph 2. Labour force by age group in 2011



Графикон 3. Неактивни према старосним групама у 2011. години  
Graph 3. Inactive persons by age group in 2011



Графикон 4. Радно способни према активности у 2011. години  
Graph 4. Working age population by activity in 2011

6. СТРУКТУРА РАДНО СПОСОБНОГ СТАНОВНИШТВА ПРЕМА АКТИВНОСТИ И ПОЛУ  
STRUCTURE OF WORKING AGE POPULATION BY ACTIVITY AND SEX

														%
	Радно способно становништво <i>Working age population</i>	Радна снага/ <i>Labour force</i>									Неактивни <i>Inactive persons</i>			
		Укупно <i>Total</i>			Запослена лица <i>Employed persons</i>			Незапослена лица <i>Unemployed persons</i>						
		2009	2010	2011	2009	2010	2011	2009	2010	2011	2009	2010	2011	
<i>Учешће/Share</i>														
<i>Укупно/Total</i>														
УКУПНО	100,0	47,4	47,9	47,8	37,2	36,6	36,1	10,1	11,3	11,7	52,6	52,1	52,2	<i>TOTAL</i>
15 - 24 године	100,0	34,8	33,5	31,8	21,5	17,8	14,9	13,3	15,7	16,9	65,2	66,5	68,2	<i>15 - 24 years</i>
25 - 49	100,0	76,9	78,6	78,9	61,2	60,5	60,6	15,7	18,2	18,3	23,1	21,4	21,1	<i>25 - 49</i>
50 - 64	100,0	49,9	46,6	49,1	40,5	37,8	39,2	9,4	8,8	9,9	50,1	53,4	50,9	<i>50 - 64</i>
65+	100,0	(5,3)	(7,5)	(6,5)	(5,3)	(7,4)	(6,4)	-	•	•	94,7	92,5	93,5	<i>65+</i>
15 - 64	100,0	60,1	59,6	60,4	47,0	45,0	45,1	13,2	14,6	15,2	40,0	40,4	39,6	<i>15 - 64</i>
<i>Мушки/Male</i>														
УКУПНО	100,0	57,3	57,7	57,6	45,5	45,0	44,4	11,8	12,7	13,3	42,7	42,3	42,4	<i>TOTAL</i>
15 - 24 године	100,0	40,8	38,6	40,0	26,3	20,7	19,5	(14,6)	(17,9)	20,5	59,2	61,4	60,0	<i>15 - 24 years</i>
25 - 49	100,0	88,0	88,6	87,4	72,1	70,8	69,3	16,0	17,9	18,1	12,0	11,4	12,6	<i>25 - 49</i>
50 - 64	100,0	62,8	58,2	59,7	49,3	46,8	48,0	13,5	11,4	11,7	37,2	41,8	40,3	<i>50 - 64</i>
65+	100,0	(7,3)	(9,7)	(8,0)	(7,3)	(9,7)	(8,0)	-	-	-	92,7	90,3	92,0	<i>65+</i>
15 - 64	100,0	70,4	69,5	70,0	55,5	53,7	53,4	14,9	18,8	16,5	29,6	30,5	30,0	<i>15 - 64</i>
<i>Женски/Female</i>														
УКУПНО	100,0	37,9	38,6	38,6	29,4	28,6	28,3	8,5	10,0	10,2	62,1	61,4	61,4	<i>TOTAL</i>
15 - 24 године	100,0	27,4	28,2	23,0	(15,6)	(14,9)	(9,9)	(11,8)	(13,3)	(13,1)	72,6	71,8	77,0	<i>15 - 24 years</i>
25 - 49	100,0	65,7	68,1	69,5	50,3	49,6	51,0	15,4	18,5	18,5	34,3	31,9	30,5	<i>25 - 49</i>
50 - 64	100,0	38,2	35,8	39,6	32,5	29,4	31,3	(5,7)	(6,4)	(8,3)	61,8	64,2	60,4	<i>50 - 64</i>
65+	100,0	(3,8)	(5,8)	(5,4)	(3,8)	(5,7)	(5,3)	-	•	•	96,2	94,2	94,6	<i>65+</i>
15 - 64	100,0	49,7	49,7	50,5	38,3	36,3	36,6	11,5	13,3	13,9	50,3	50,3	49,5	<i>15 - 64</i>

7. РАДНО СПОСОБНО СТАНОВНИШТВО ПРЕМА АКТИВНОСТИ, СТАРОСНИМ ГРУПАМА И ПОЛУ

WORKING AGE POPULATION BY ACTIVITY, AGE GROUP AND SEX

хил./thous.

	Радно способно становништво			Радна снага/Labour force									Неактивни Inactive persons			
	Working age population			Укупно Total			Запослена лица Employed persons			Незапослена лица Unemployed persons						
	2009	2010	2011	2009	2010	2011	2009	2010	2011	2009	2010	2011	2009	2010	2011	
	Укупно/Total															
УКУПНО	927	901	898	439	431	430	345	329	324	94	102	105	488	469	469	TOTAL
15 - 24 године	134	129	125	47	43	40	29	23	(19)	18	(20)	21	87	86	86	15 - 24 years
25 - 49	344	337	333	265	265	263	211	204	202	54	61	61	79	72	70	25 - 49
50 - 64	233	232	230	116	108	113	94	87	90	22	20	23	116	124	117	50 - 64
65+	216	203	209	(11)	(15)	(14)	(11)	(15)	(13)	-	•	•	205	188	196	65+
15 - 64	711	698	689	428	416	416	334	314	311	94	102	105	283	282	273	15 - 64
	Мушки/Male															
УКУПНО	451	436	436	259	252	251	205	196	193	53	55	58	193	185	185	TOTAL
15 - 24 године	74	66	65	30	26	26	19	14	(13)	(11)	(12)	(13)	44	41	39	15 - 24 years
25 - 49	173	173	175	152	153	153	124	122	122	28	31	32	21	20	22	25 - 49
50 - 64	111	111	109	70	65	65	55	52	52	15	(13)	(13)	41	46	44	50 - 64
65+	94	86	87	(7)	(8)	(7)	(7)	(8)	(7)	-	-	-	87	78	80	65+
15 - 64	357	350	349	252	243	244	198	188	186	53	55	58	106	107	105	15 - 64
	Женски/Female															
УКУПНО	476	464	463	180	179	178	140	133	131	40	46	47	295	285	284	TOTAL
15 - 24 године	60	63	61	(17)	18	14	(9)	(9)	(6)	(7)	(8)	(8)	44	45	47	15 - 24 years
25 - 49	172	164	158	113	112	110	86	81	81	26	30	29	59	52	48	25 - 49
50 - 64	122	121	121	46	43	48	39	36	38	(7)	(8)	(10)	75	77	73	50 - 64
65+	122	117	122	(5)	(7)	(7)	(5)	(7)	(6)	-	•	•	118	110	116	65+
15 - 64	353	347	340	176	172	172	135	126	125	40	46	47	178	175	168	15 - 64

8. РАДНО СПОСОБНО СТАНОВНИШТВО ПРЕМА НАЈВИШОЈ ЗАВРШЕНОЈ ШКОЛСКОЈ СПРЕМИ И ПОЛУ  
WORKING AGE POPULATION BY HIGHEST LEVEL OF EDUCATION ATTAINED AND SEX

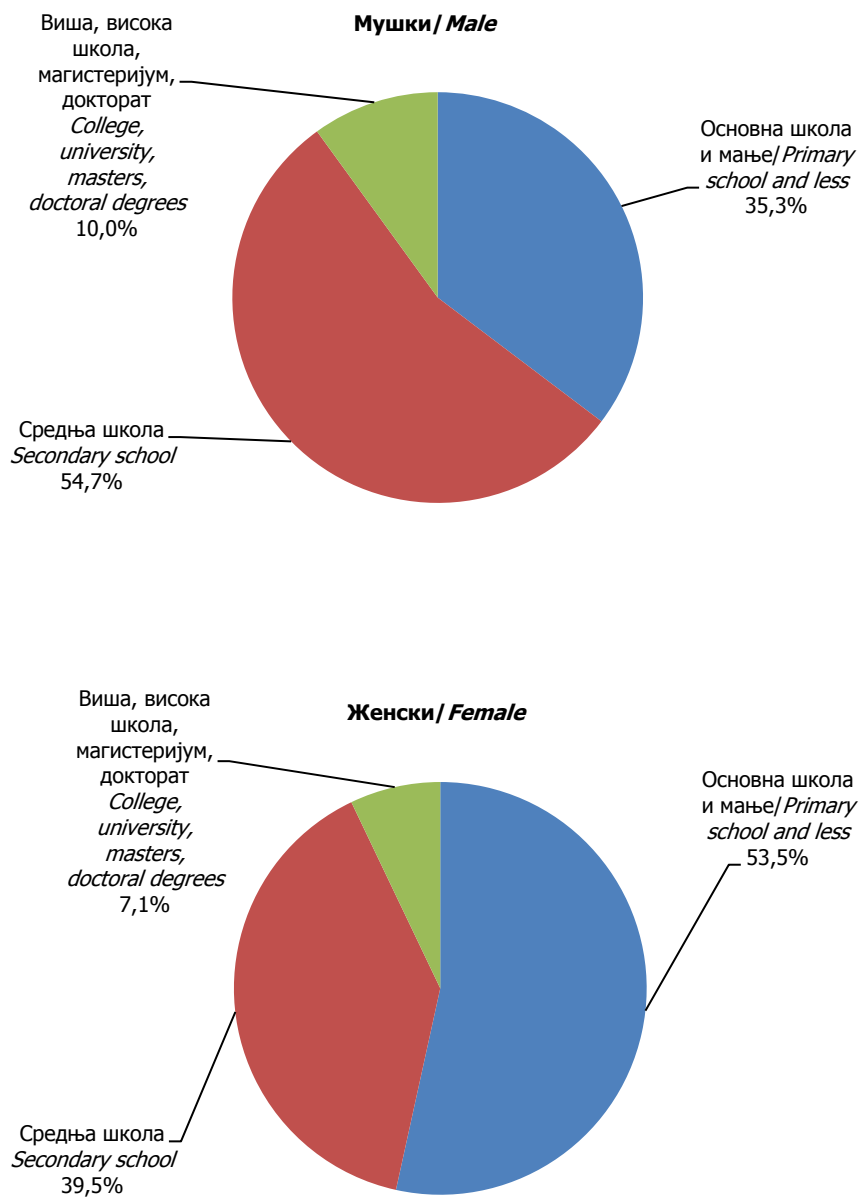
хиљ./thous.

	Укупно/ Total			Мушки/ Male			Женски/ Female			
	2009	2010	2011	2009	2010	2011	2009	2010	2011	
УКУПНО	927	901	898	451	436	436	476	464	463	TOTAL
Основна школа и мање	441	396	401	176	154	154	265	242	247	Primary school and less
Средња школа	421	433	421	237	244	238	183	189	183	Secondary school
Виша, висока школа, магистеријум, докторат	65	72	77	38	39	44	27	33	33	College, university, masters, doctoral degrees

Структура/ Structure

%

	2009	2010	2011	2009	2010	2011	2009	2010	2011	
УКУПНО	100,0	100,0	100,0	100,0	100,0	100,0	100,0	100,0	100,0	TOTAL
Основна школа и мање	47,6	43,9	44,6	39,0	35,2	35,3	55,8	52,1	53,5	Primary school and less
Средња школа	45,4	48,1	46,8	52,6	55,9	54,7	38,5	40,7	39,5	Secondary school
Виша, висока школа, магистеријум, докторат	7,0	8,0	8,5	8,4	8,9	10,0	5,7	7,2	7,1	College, university, masters, doctoral degrees



Графикон 5. Радно способно становништво према највишој завршеној школској спреми и полу у 2011. години  
*Graph 5. Working age population by highest level of education attained and sex in 2011*

9. РАДНА СНАГА ПРЕМА НАЈВИШОЈ ЗАВРШЕНОЈ ШКОЛСКОЈ СПРЕМИ И ПОЛУ  
LABOUR FORCE BY HIGHEST LEVEL OF EDUCATION ATTAINED AND SEX

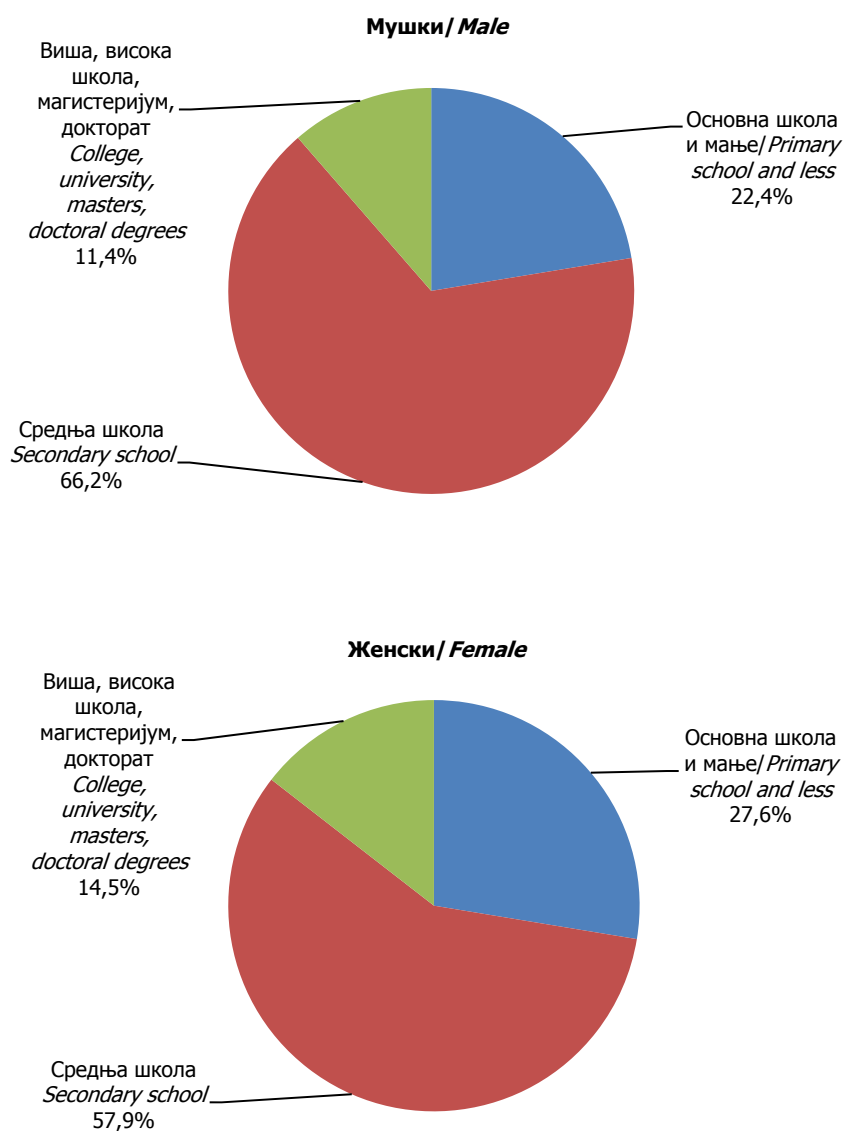
хиљ./thous.

	Укупно <i>Total</i>			Мушки <i>Male</i>			Женски <i>Female</i>			
	2009	2010	2011	2009	2010	2011	2009	2010	2011	
УКУПНО	439	431	430	259	252	251	180	179	178	TOTAL
Основна школа и мање	122	107	106	66	58	56	56	49	49	Primary school and less
Средња школа	270	272	269	167	168	166	103	105	103	Secondary school
Виша, висока школа, магистеријум, докторат	47	52	55	26	26	29	(22)	26	26	College, university, masters, doctoral degrees

Структура/*Structure*

%

	2009	2010	2011	2009	2010	2011	2009	2010	2011	
УКУПНО	100,0	100,0	100,0	100,0	100,0	100,0	100,0	100,0	100,0	TOTAL
Основна школа и мање	27,9	24,8	24,6	25,7	23,2	22,4	31,0	27,2	27,6	Primary school and less
Средња школа	61,4	63,1	62,7	64,4	66,6	66,2	57,0	58,3	57,9	Secondary school
Виша, висока школа, магистеријум, докторат	10,7	12,0	12,7	9,9	10,2	11,4	12,0	14,5	14,5	College, university, masters, doctoral degrees



Графикон 6. Радна снага према највишој завршеној школској спреми и полу у 2011. години  
*Graph 6. Labour force by highest level of education attained and sex in 2011*



10. ЗАПОСЛЕНИ ПРЕМА СТАТУСУ У ЗАПОСЛЕНОСТИ И ПОЛУ  
PERSONS IN EMPLOYMENT BY EMPLOYMENT STATUS AND SEX

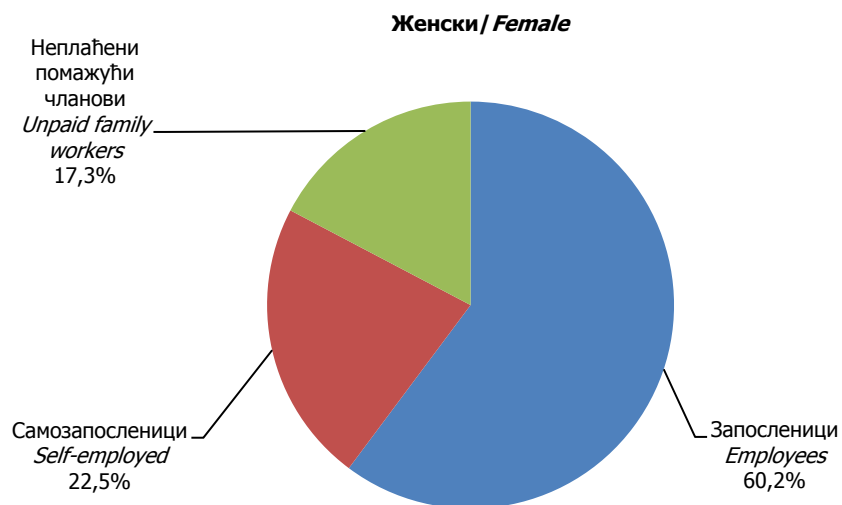
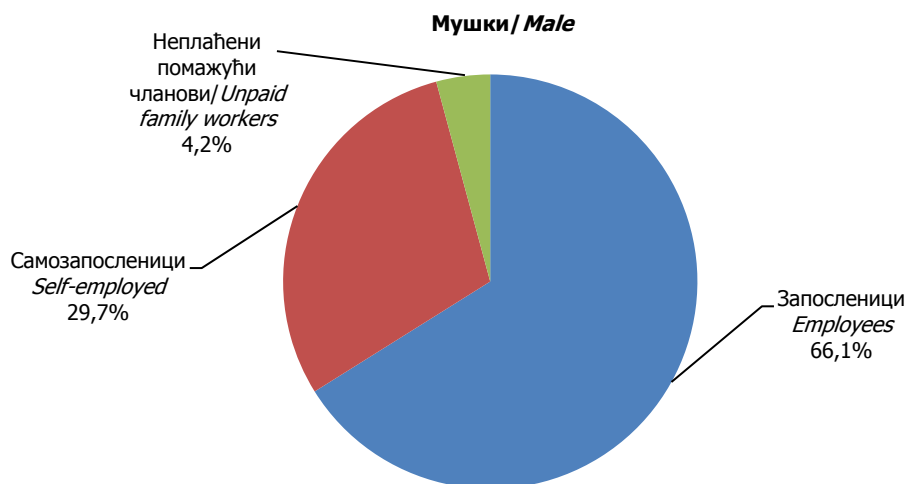
хиљ./thous.

	Укупно <i>Total</i>			Мушки <i>Male</i>			Женски <i>Female</i>			
	2009	2010	2011	2009	2010	2011	2009	2010	2011	
Запослени	345	329	324	205	196	193	140	133	131	<i>Persons in employment</i>
Запосленици	221	211	207	139	129	128	82	82	79	<i>Employees</i>
Самозапосленици	81	91	87	55	61	57	26	30	29	<i>Self-employed</i>
Неплаћени помажући чланови	(43)	(28)	(31)	(12)	(7)	(8)	(31)	(21)	(23)	<i>Unpaid family workers</i>

Структура/*Structure*

%

Запослени	100,0	100,0	100,0	100,0	100,0	100,0	100,0	100,0	100,0	<i>Persons in employment</i>
Запосленици	64,1	63,9	63,7	67,7	65,6	66,1	58,8	61,5	60,2	<i>Employees</i>
Самозапосленици	23,4	27,6	26,8	26,6	31,0	29,7	18,7	22,6	22,5	<i>Self-employed</i>
Неплаћени помажући чланови	12,5	(8,5)	(9,5)	(5,7)	(3,4)	(4,2)	22,5	(15,9)	(17,3)	<i>Unpaid family workers</i>



Графикон 7. Запослени према статусу у запослености у 2011. години  
*Graph 7. Employed persons by employment status in 2011*

11. ЗАПОСЛЕНИ ПРЕМА ГРУПАМА ПОДРУЧЈА ДЈЕЛАТНОСТИ<sup>1</sup> И ПОЛУ  
PERSONS IN EMPLOYMENT BY GROUPS OF SECTIONS OF ECONOMIC ACTIVITIES<sup>1</sup> AND SEX

хиљ./thous.

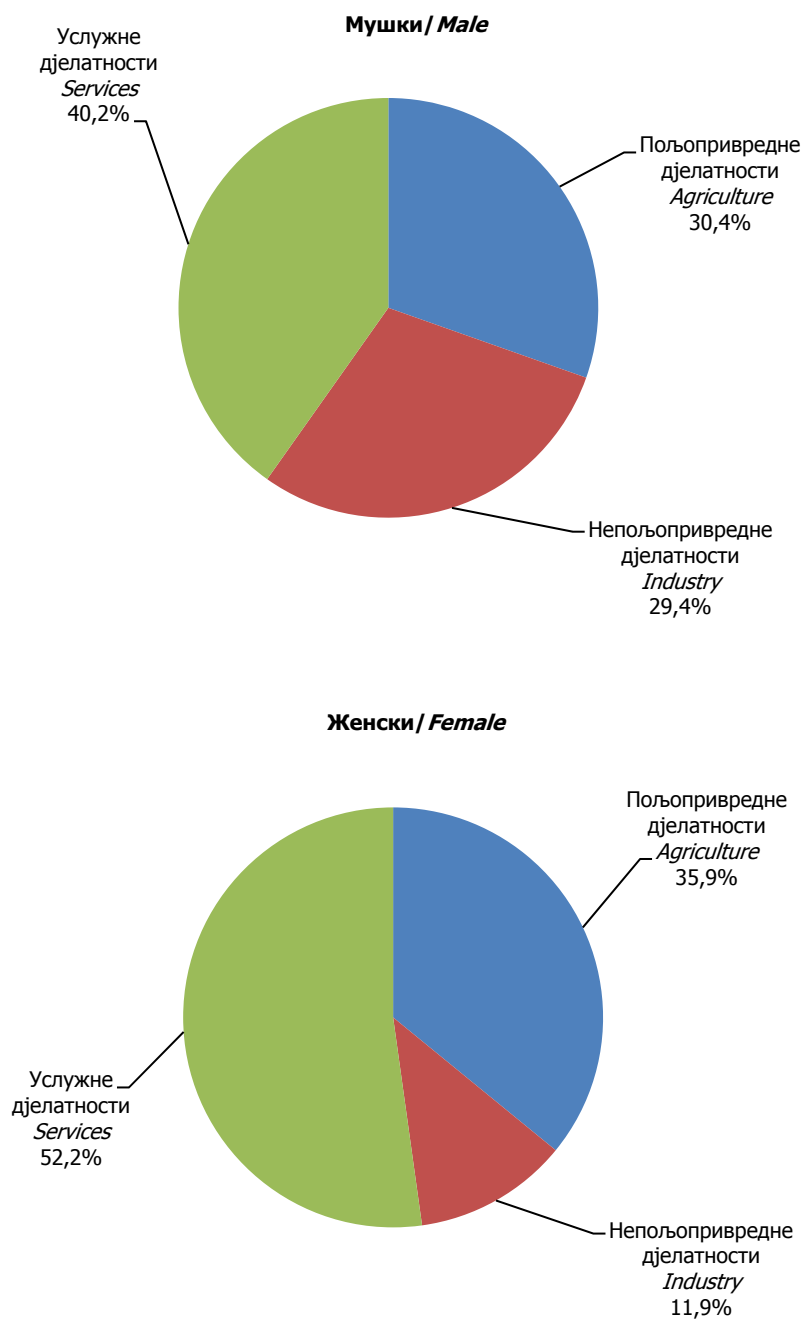
	Укупно <i>Total</i>			Мушки <i>Male</i>			Женски <i>Female</i>			
	2009	2010	2011	2009	2010	2011	2009	2010	2011	
УКУПНО	345	329	324	205	196	193	140	132	131	<i>TOTAL</i>
Пољопривредне дјелатности	112	104	106	59	59	59	53	45	47	<i>Agriculture</i>
Непољопривредне дјелатности	92	80	72	72	61	57	20	(19)	(16)	<i>Industry</i>
Услугне дјелатности	141	145	146	74	77	78	67	69	68	<i>Services</i>

Структура/*Structure*

%

УКУПНО	100,0	100,0	100,0	100,0	100,0	100,0	100,0	100,0	100,0	<i>TOTAL</i>
Пољопривредне дјелатности	32,6	31,5	32,6	28,9	29,9	30,4	37,9	33,8	35,9	<i>Agriculture</i>
Непољопривредне дјелатности	26,5	24,3	22,3	34,9	31,0	29,4	14,3	14,5	(11,9)	<i>Industry</i>
Услугне дјелатности	40,9	44,2	45,1	36,2	39,1	40,2	47,8	51,7	52,2	<i>Services</i>

<sup>1</sup> групе подручја дјелатности (NACE Rev1.1): пољопривредне (A,B), непољопривредне (C,D,E,F), услужне (G,H,I,J,K,L,M,N,O,P,Q)  
*groups of sections of activities (NACE Rev1.1): agriculture(A,B), industry (C,D,E,F), services (G,H,I,J,K,L,M,N,O,P,Q)*



Графикон 8. Запослени према групама подручја дјелатности у 2011. години  
*Graph 8. Employed persons by group of sections of economic activities in 2011*

12. ЗАПОСЛЕНИ СА ПУНИМ И КРАЋИМ ОД ПУНОГ РАДНОГ ВРЕМЕНА ПРЕМА ГРУПАМА ПОДРУЧЈА ДЈЕЛАТНОСТИ <sup>1)</sup> И ПОЛУ  
PERSONS IN EMPLOYMENT - FULLTIME OR PART TIME- BY GROUP OF SECTIONS OF ECONOMIC ACTIVITIES<sup>1)</sup> AND SEX

хилџ./thous.

	Укупно <i>Total</i>			Мушки <i>Male</i>			Женски <i>Female</i>			
	2009	2010	2011	2009	2010	2011	2009	2010	2011	
УКУПНО	345	329	324	205	196	193	140	133	131	<i>TOTAL</i>
Пуно радно вријеме	311	298	288	188	182	177	124	117	111	<i>Full time</i>
Краће од пуног р.в.	34	(31)	(37)	(18)	(15)	(17)	(16)	(16)	(20)	<i>Part time</i>
Пољопривредне дјелатности	112	104	106	59	59	59	53	45	47	<i>Agriculture</i>
Пуно радно вријеме	91	82	75	51	50	46	40	32	(29)	<i>Full time</i>
Краће од пуног р.в.	(22)	(21)	(31)	(9)	(8)	(13)	(13)	(13)	(18)	<i>Part time</i>
Непољопривредне дјелатности	92	80	72	72	61	57	20	(19)	(16)	<i>Industry</i>
Пуно радно вријеме	86	77	70	68	58	55	19	(19)	(15)	<i>Full time</i>
Краће од пуног р.в.	((5))	((4))	((2))	((4))	((3))	((2))	•	•	•	<i>Part time</i>
Услугне дјелатности	141	145	146	74	77	78	67	69	68	<i>Services</i>
Пуно радно вријеме	134	139	142	70	74	76	64	66	67	<i>Full time</i>
Краће од пуног р.в.	(7)	(6)	(4)	(5)	((3))	((2))	((2))	(3)	((2))	<i>Part time</i>

Структура/*Structure*

%

УКУПНО	100,0	100,0	100,0	100,0	100,0	100,0	100,0	100,0	100,0	<i>TOTAL</i>
Пуно радно вријеме	90,1	90,6	88,7	91,4	92,4	91,3	88,3	87,8	84,8	<i>Full time</i>
Краће од пуног р.в.	9,8	(9,4)	(11,3)	(8,6)	(7,6)	(8,7)	(11,7)	(12,2)	(15,2)	<i>Part time</i>
Пољопривредне дјелатности	100,0	100,0	100,0	100,0	100,0	100,0	100,0	100,0	100,0	<i>Agriculture</i>
Пуно радно вријеме	80,8	79,4	71,0	85,0	85,6	78,1	76,1	71,4	62,2	<i>Full time</i>
Краће од пуног р.в.	(19,2)	(20,6)	(29,0)	(15,0)	(14,4)	(21,9)	(23,9)	(28,6)	(37,8)	<i>Part time</i>
Непољопривредне дјелатности	100,0	100,0	100,0	100,0	100,0	100,0	100,0	100,0	100,0	<i>Industry</i>
Пуно радно вријеме	94,3	95,5	97,1	94,3	94,7	96,7	94,4	98,1	98,4	<i>Full time</i>
Краће од пуног р.в.	(5,7)	(4,5)	((2,9))	(5,7)	((5,3))	((3,3))	•	•	•	<i>Part time</i>
Услугне дјелатности	100,0	100,0	100,0	100,0	100,0	100,0	100,0	100,0	100,0	<i>Services</i>
Пуно радно вријеме	95,0	95,7	97,3	93,7	95,9	97,3	96,3	95,6	97,3	<i>Full time</i>
Краће од пуног р.в.	(5,0)	(4,3)	(2,7)	(6,3)	(4,1)	((2,7))	(3,7)	(4,4)	2,7	<i>Part time</i>

<sup>1)</sup> групе подручја дјелатности (NACE Rev1.1): пољопривредне (A,B), непољопривредне (C,D,E,F), услужне (G,H,I,J,K,L,M,N,O,P,Q)  
*groups of sections of activities (NACE Rev1.1): agriculture(A,B), industry (C,D,E,F), services (G,H,I,J,K,L,M,N,O,P,Q)*

13. ПРОСЈЕК УОБИЧАЈЕНИХ СЕДМИЧНИХ ЧАСОВА РАДА НА ГЛАВНОМ ПОСЛУ ПРЕМА ГРУПАМА ПОДРУЧЈА ДЈЕЛАТНОСТИ <sup>1)</sup> И ПОЛУ  
AVERAGE HOURS USUALLY WORKED PER WEEK ON MAIN JOBS BY PERSONS IN EMPLOYMENT BY GROUP OF SECTIONS OF ECONOMIC  
ACTIVITIES AND SEX

	Укупно <i>Total</i>			Мушки <i>Male</i>			Женски <i>Female</i>			
	2009	2010	2011	2009	2010	2011	2009	2010	2011	
УКУПНО	44,2	43,9	42,2	44,7	45,3	43,5	43,4	41,9	40,2	TOTAL
Пољопривредне дјелатности	47,0	45,2	41,1	48,0	48,6	44,2	46,0	40,7	37,2	Agriculture
Непољопривредне дјелатности	43,8	44,3	43,9	44,2	44,5	44,2	42,3	43,9	42,9	Industry
Услугне дјелатности	42,1	42,8	42,2	42,6	43,4	42,6	41,6	42,1	41,7	Services

<sup>1)</sup> групе подручја дјелатности (NACE Rev1.1): пољопривредне (A,B), непољопривредне (C,D,E,F), услужне (G,H,I,J,K,L,M,N,O,P,Q)  
groups of asections of activities (NACE Rev1.1): agriculture(A,B), industry (C,D,E,F), services (G,H,I,J,K,L,M,N,O,P,Q)

14. ЗАПОСЛЕНИ ПРЕМА НАЈВИШОЈ ЗАВРШЕНОЈ ШКОЛСКОЈ СПРЕМИ И ПОЛУ  
PERSONS IN EMPLOYMENT BY HIGHEST LEVEL OF EDUCATION ATTAINED AND SEX

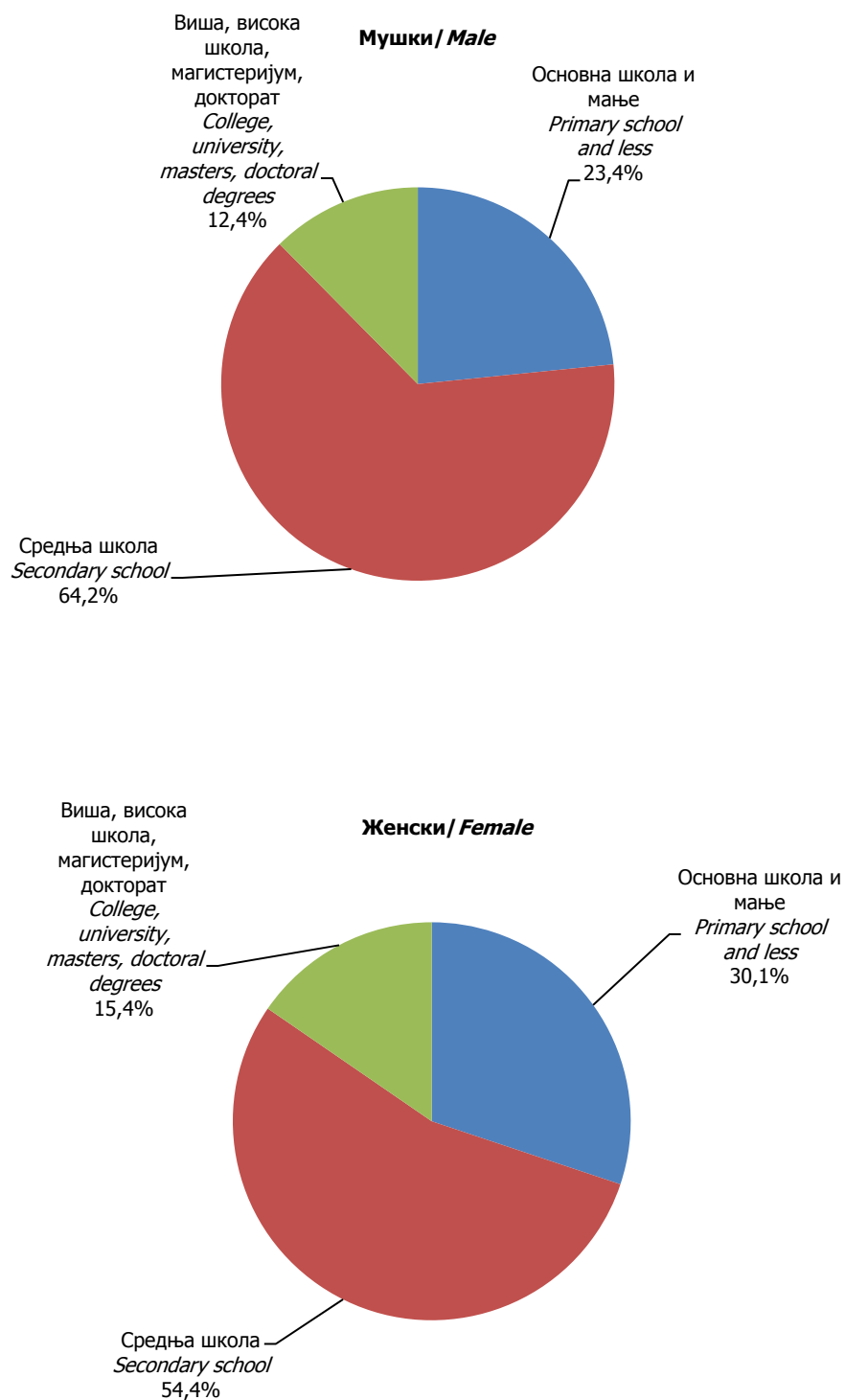
хиљ./thous.

	Укупно <i>Total</i>			Мушки <i>Male</i>			Женски <i>Female</i>			
	2009	2010	2011	2009	2010	2011	2009	2010	2011	
УКУПНО	345	329	324	205	196	193	140	133	131	TOTAL
Основна школа и мање	98	86	85	51	46	45	46	40	39	Primary school and less
Средња школа	206	201	196	131	129	124	75	72	71	Secondary school
Виша, висока школа, магистеријум, докторат	41	42	44	23	21	24	(19)	21	(20)	College, university, masters, doctoral degrees

Структура/Structure

%

УКУПНО	100,0	100,0	100,0	100,0	100,0	100,0	100,0	100,0	100,0	TOTAL
Основна школа и мање	28,3	26,2	26,1	25,0	23,6	23,4	33,2	29,9	30,1	Primary school and less
Средња школа	59,7	61,1	60,3	64,0	65,7	64,2	53,3	54,1	54,4	Secondary school
Виша, висока школа, магистеријум, докторат	12,0	12,8	13,6	11,0	10,7	12,4	13,5	15,9	15,4	College, university, masters, doctoral degrees



Графикон 9. Запослени према највишој завршеној школској спреми, у 2011. години  
Graph 9. Employed persons by highest level of education attained, in 2011

15. НЕЗАПОСЛЕНИ ПРЕМА НАЈВИШОЈ ЗАВРШЕНОЈ ШКОЛСКОЈ СПРЕМИ И ПОЛУ  
UNEMPLOYED PERSONS BY HIGHEST LEVEL OF EDUCATION ATTAINED AND SEX

хиљ./thous.

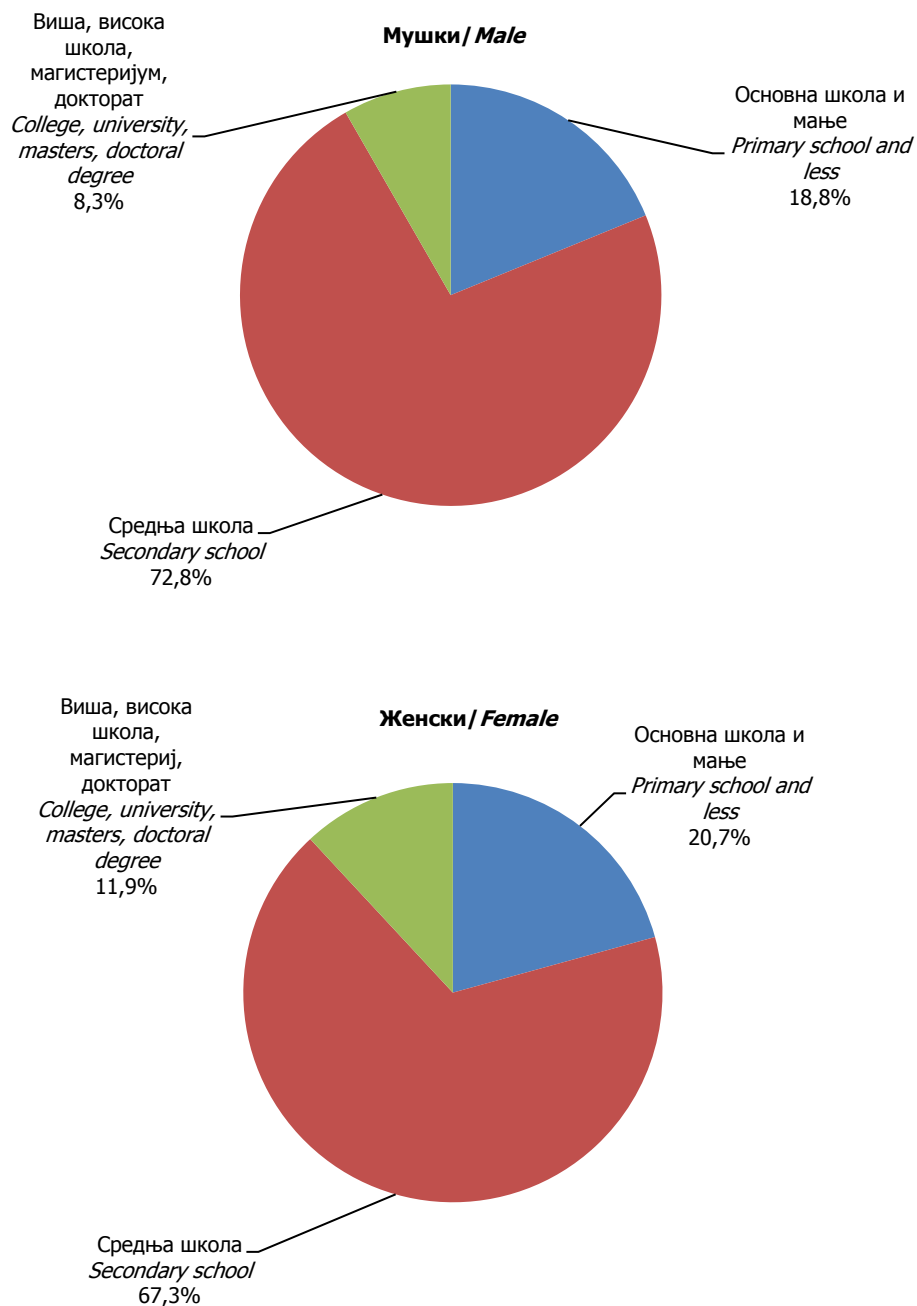
	Укупно <i>Total</i>			Мушки <i>Male</i>			Женски <i>Female</i>			
	2009	2010	2011	2009	2010	2011	2009	2010	2011	
УКУПНО	94	102	105	53	55	58	40	46	47	<i>TOTAL</i>
Основна школа и мање	25	(21)	(21)	(15)	(12)	(11)	(10)	(9)	(10)	<i>Primary school and less</i>
Средња школа	63	71	74	35	39	42	28	33	32	<i>Secondary school</i>
Виша, висока школа, магистеријум, докторат	(6)	(10)	(10)	((3))	(5)	(5)	((3))	(5)	(6)	<i>College, university, masters, doctoral degree</i>

Структура/Structure

%

УКУПНО	100,0	100,0	100,0	100,0	100,0	100,0	100,0	100,0	100,0	<i>TOTAL</i>
Основна школа и мање	26,3	20,6	19,7	28,4	21,6	(18,8)	(23,5)	(19,4)	20,7	<i>Primary school and less</i>
Средња школа	67,7	69,9	70,3	66,0	69,6	72,8	69,9	70,3	67,3	<i>Secondary school</i>
Виша, висока школа, магистеријум, докторат	(6,1)	(9,5)	(10,0)	(5,6)	(8,8)	(8,3)	((6,7))	(10,3)	(11,9)	<i>College, university, masters, doctoral degree</i>





Графикон 10. Незапослени према највишој завршеној школској спреми у 2011. години  
Graph 10. Unemployed persons by highest level of education attained, in 2011

16. НЕЗАПОСЛЕНИ ПРЕМА ТРАЈАЊУ НЕЗАПОСЛЕНОСТИ И ПОЛУ  
UNEMPLOYED PERSONS BY DURATION OF UNEMPLOYMENT AND SEX

хиљ./thous.

	Укупно <i>Total</i>			Мушки <i>Male</i>			Женски <i>Female</i>			
	2009	2010	2011	2009	2010	2011	2009	2010	2011	
УКУПНО	94	102	105	53	55	58	40	46	47	TOTAL
нашли посао али још не раде	.	.	.	.	.	.	.	.	.	<i>found job but still not working</i>
до 23 мјесеца	24	(31)	36	(14)	(18)	(20)	(10)	(13)	(16)	<i>less than 24 months</i>
од 24 до 59 мјесеци	22	20	26	(11)	(10)	(14)	(11)	(10)	(12)	<i>24 - 59 months</i>
60 и више мјесеци	47	50	42	28	27	23	19	23	19	<i>60 months and more</i>

Структура/*Structure*

%

	2009	2010	2011	2009	2010	2011	2009	2010	2011	
УКУПНО	100,0	100,0	100,0	100,0	100,0	100,0	100,0	100,0	100,0	TOTAL
нашли посао али још не раде	.	.	.	.	.	.	.	.	.	<i>found job but still not working</i>
до 23 мјесеца	25,9	30,6	34,6	26,2	32,5	34,8	25,5	28,4	34,3	<i>less than 24 months</i>
од 24 до 59 мјесеци	23,7	19,8	24,9	(21,5)	17,9	24,9	26,7	(22,0)	24,8	<i>24 - 59 months</i>
60 и више мјесеци	49,8	49,2	40,0	51,8	49,2	39,8	47,2	49,3	40,1	<i>60 months and more</i>

17. СТОПЕ НЕЗАПОСЛЕНОСТИ ПРЕМА НАЈВИШОЈ ЗАВРШЕНОЈ ШКОЛСКОЈ СПРЕМИ И ПОЛУ  
UNEMPLOYMENT RATES BY HIGHEST LEVEL OF EDUCATION ATTAINED AND SEX

	Укупно <i>Total</i>			Мушки <i>Male</i>			Женски <i>Female</i>			
	2009	2010	2011	2009	2010	2011	2009	2010	2011	
УКУПНО	21,4	23,6	24,5	20,6	22,0	23,0	22,4	25,9	26,5	<i>TOTAL</i>
Основна школа и мање	20,2	19,6	19,6	22,8	(20,5)	(19,4)	(17,0)	(18,5)	(19,9)	<i>Primary school and less</i>
Средња школа	23,6	26,2	27,4	21,1	23,0	25,3	27,5	31,2	30,9	<i>Secondary school</i>
Виша, висока школа, магистеријум, докторат	(12,0)	(18,7)	19,2	(11,6)	(18,9)	(16,8)	(12,5)	(18,4)	(21,8)	<i>College, university, masters, doctoral degrees</i>

18. НЕАКТИВНИ ПРЕМА НАЈВИШОЈ ЗАВРШЕНОЈ ШКОЛСКОЈ СПРЕМИ И ПОЛУ  
INACTIVE PERSONS BY HIGHEST LEVEL OF EDUCATION ATTAINED AND SEX

хиљ./thous.

	Укупно <i>Total</i>			Мушки <i>Male</i>			Женски <i>Female</i>			
	2009	2010	2011	2009	2010	2011	2009	2010	2011	
УКУПНО	488	469	469	193	185	185	295	285	284	<i>TOTAL</i>
Основна школа и мање	319	289	295	110	95	97	209	193	198	<i>Primary school and less</i>
Средња школа	151	161	151	71	76	72	80	84	79	<i>Secondary school</i>
Виша, висока школа, магистеријум, докторат	18	20	22	(12)	(13)	15	(5)	(7)	(7)	<i>College, university, masters, doctoral degrees</i>

18. НЕАКТИВНИ ПРЕМА НАЈВИШОЈ ЗАВРШЕНОЈ ШКОЛСКОЈ СПРЕМИ И ПОЛУ - НАСТАВАК  
INACTIVE PERSONS BY HIGHEST LEVEL OF EDUCATION ATTAINED AND SEX - CONTINUED

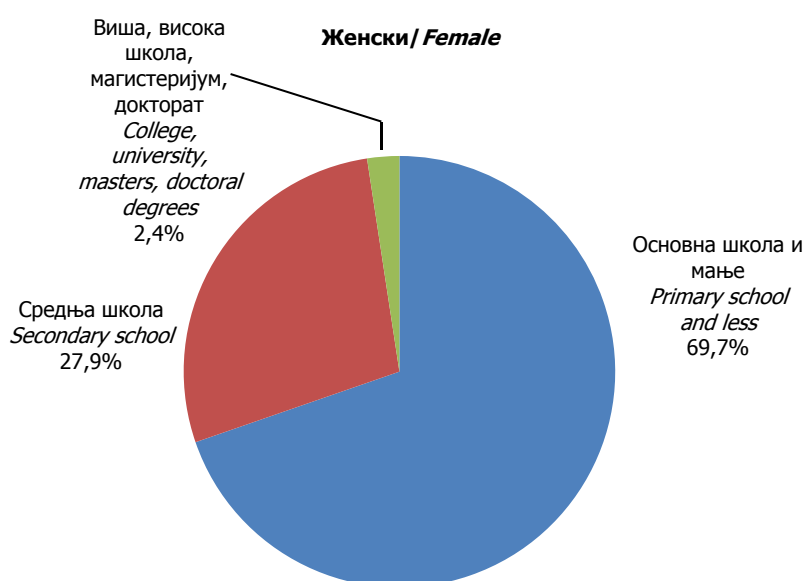
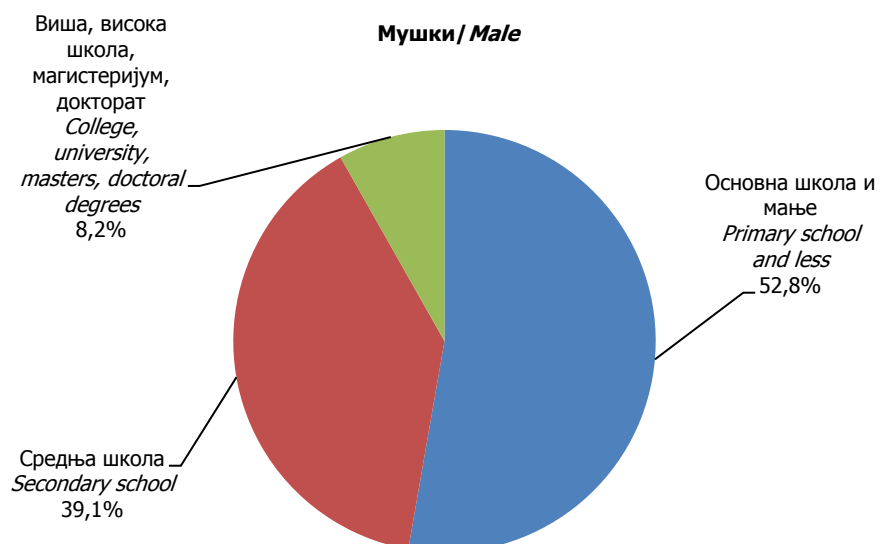
хиљ./thous.

	Укупно <i>Total</i>			Мушки <i>Male</i>			Женски <i>Female</i>			
	2009	2010	2011	2009	2010	2011	2009	2010	2011	
Структура/ <i>Structure</i>										%
УКУПНО	100,0	100,0	100,0	100,0	100,0	100,0	100,0	100,0	100,0	TOTAL
Основна школа и мање	65,4	61,5	63,0	57,0	51,7	52,8	70,9	67,8	69,7	Primary school and less
Средња школа	31,0	34,2	32,3	36,7	41,3	39,1	27,2	29,6	27,9	Secondary school
Виша, висока школа, магистеријум, докторат	3,6	4,3	4,7	6,3	(7,0)	8,2	(1,8)	(2,6)	(2,4)	College, university, masters, doctoral degrees

19. ОБЕСХРАБРЕНИ НЕАКТИВНИ ПРЕМА ПОЛУ  
DISCOURAGED INACTIVE PERSONS BY SEX

хиљ./thous.

Година Year	Укупно/ <i>Total</i>		Мушки/ <i>Male</i>		Женски/ <i>Female</i>		
	Неактивни <i>Inactive</i>	Од тога обесхрабрани <i>Out of which discouraged</i>	Неактивни <i>Inactive</i>	Од тога обесхрабрани <i>Out of which discouraged</i>	Неактивни <i>Inactive</i>	Од тога обесхрабрани <i>Out of which discouraged</i>	
2009	488	(24)	193	((8))	295	(16)	
2010	469	(21)	185	(9)	285	(12)	
2011	469	(20)	185	(8)	284	(12)	
Структура/ <i>Structure</i>							%
2009	100,0	(4,9)	100,0	((4,2))	100,0	5,3	
2010	100,0	4,4	100,0	(4,8)	100,0	(4,2)	
2011	100,0	(4,2)	100,0	(4,1)	100,0	(4,2)	



Графикон 11. Неактивни према највишој завршеној школској спреми, у 2011. години  
Graph 11. Inactive persons by highest level of education attained, in 2011

## АНЕКСИ И УПИТНИК APPENDIXES AND QUESTIONNAIRE

АНЕКС I / APPENDIX I

ИНТЕРВАЛИ ПОВЈЕРЕЊА, СТАНДАРДНЕ ГРЕШКЕ И КОЕФИЦИЈЕНТИ ВАРИЈАЦИЈЕ ОСНОВНИХ КАРАКТЕРИСТИКА СТАНОВНИШТВА ПРЕМА АКТИВНОСТИ  
CONFIDENCE INTERVALS, STANDARD ERRORS AND COEFFICIENTS OF VARIATION FOR PRINCIPAL CHARACTERISTIC OF THE POPULATION BY ACTIVITY

хиљ./thous.

	Процјена <i>Estimate</i>			Стандардна девијација <i>Standard error</i>			Доња 95% граница интервала повјерења <i>Lower 95% CI limit</i>			Горња 95% граница интервала повјерења <i>Upper 95% CI limit</i>			Коефицијент варијације % <i>Coef. of Variation %</i>			
	2009	2010	2011	2009	2010	2011	2009	2010	2011	2009	2010	2011	2009	2010	2011	
1. Укупно становништво (3+6+7)	1 096	1 064	1 052	37	41	42	1 024	984	969	1 168	1 145	1 135	3,4	3,9	4,0	1. Total population (3+6+7)
2. Радно способно становништво	927	901	898	30	34	35	868	833	829	986	968	968	3,3	3,8	3,9	2. Working age population
3. Радна снага (4+5)	439	431	430	16	19	19	407	394	392	471	468	467	3,7	4,4	4,5	3. Labour force (4+5)
4. Запослени	345	329	324	14	15	16	318	301	294	372	358	355	4,0	4,4	4,8	4. Employed persons
5. Незапослени	94	102	105	5	7	7	83	89	92	104	115	118	5,6	6,5	6,3	5. Unemployed persons
6 Неактивни	488	469	469	17	18	18	455	434	433	521	505	505	3,5	3,9	3,9	6. Inactive persons
7. Лица млађа од 15 година	169	164	153	8	8	8	153	148	137	185	180	170	4,9	5,0	5,4	7. Persons under the age of 15
8. Лица 15 - 64 година	711	698	689	26	30	30	660	640	631	762	755	747	3,6	4,2	4,3	8. Persons from 15 to 64 years of age
<i>Стопе/Rates</i>																<i>%</i>
Стопа активности	47,4	47,9	47,8	0,8	0,7	0,8	45,9	46,4	46,3	48,9	49,3	49,3	1,6	1,5	1,6	Activity rate
Стопа запослености	37,2	36,6	36,1	0,8	0,8	0,9	35,7	34,9	34,4	38,8	38,2	37,8	2,2	2,3	2,4	Employment rate
Стопа незапослености	21,4	23,6	24,5	1,0	1,1	1,1	19,5	21,6	22,3	23,3	25,7	26,6	4,5	4,5	4,5	Unemployment rate

**АНЕКС II / APPENDIX II**

**Класификација дјелатности КД 2006**

***Classification of activities NACE rev.1.1***

	Подручје <i>Section</i>	
Пољопривреда, лов и шумарство	A	<i>Agriculture, hunting and forestry</i>
Рибарство	B	<i>Fishing</i>
Вађење руде и камена	C	<i>Mining and quarrying</i>
Прерађивачка индустрија	D	<i>Manufacturing</i>
Производња и снабдијевање електричном енергијом, гасом и водом	E	<i>Electricity, gas and water supply</i>
Грађевинарство	F	<i>Construction</i>
Трговина на велико и трговина на мало, оправка моторних возила, мотоцикала и предмета за личну употребу и домаћинство	G	<i>Wholesale and retail trade, repair of motor vehicles, motorcycles and personal and household goods</i>
Хотели и ресторани	H	<i>Hotels and restaurants</i>
Саобраћај, складиштење и везе	I	<i>Transport, storage and communication</i>
Финансијско посредовање	J	<i>Financial intermediation</i>
Активности у вези с некретнинама, изнајмљивање и пословне активности	K	<i>Real estate, renting and business activities</i>
Државна управа и одбрана, обавезно социјално осигурање	L	<i>Public administration and defense, compulsory social security</i>
Образовање	M	<i>Education</i>
Здравствени и социјални рад	N	<i>Health and social work</i>
Остале комуналне, друштвене и личне услужне активности	O	<i>Other community, social and personal service activities</i>
Дјелатност домаћинстава	P	<i>Private households with employed persons</i>
Екстериторијалне организације и тијела	Q	<i>Extra-territorial organizations and bodies</i>



Закон о статистици Републике Српске  
("Службени гласник Републике Српске" бр.85/03)  
Одлука Народне скупштине Републике Српске о усвајању  
Статистичког програма 2009-2012, 01-646/09  
("Службени гласник Републике Српске", бр. 33/09)

# АНКЕТА О РАДНОЈ СНАЗИ 2011

Ентитет

Шифра подручног одјељења

Шифра општине

Шифра ПК

Редни број домаћинства

Укупан број домаћинстава у стамбеној јединици

Индикатор домаћинства 1 - домаћинство са Списка, 2 - домаћинство ново на датој адреси

Број телефона домаћинства (мобилни, фиксни) \_\_\_\_\_

Адреса \_\_\_\_\_  
(улица, кућни број и број стана)

## ПОДАЦИ О АНКЕТИРАЊУ

Датум анкетања  дан  мјесец

Вријеме почетка анкетања  час  минута

Вријеме завршетка анкетања  час  минута

Број посјета домаћинству

- Анкетар \_\_\_\_\_  
име и презиме  шифра анкетара

- Контролор \_\_\_\_\_  
име и презиме  шифра контролора

- Оператер \_\_\_\_\_  
име и презиме  шифра оператера

## ПОВЈЕРЉИВОСТ ПОДАКА

Прикупљени подаци су повјерљиви и, у складу са одредбама Закона о статистици Републике Српске ("Службени гласник Републике Српске", бр. 85/03), користиће се искључиво у статистичке сврхе

**APC1a**

Попуњава се за све чланове домаћинства

РЕДНИ БРОЈ	ИМЕ И ПРЕЗИМЕ	ПОЛ мушко...1 женско...2	ДАТУМ РОЂЕЊА  уписати дан, мјесец и годину	ДА ЛИ ЈЕ ЛИЦЕ НАПУНИЛО 15 ГОДИНА ПРИЈЕ КРАЈА РЕФЕРЕНТНЕ СЕДМИЦЕ?	ОДНОС ПРЕМА НОСИОЦУ ДОМАЋИНСТВА	БРАЧНИ СТАТУС	Уписати редни број брачног друга / партнера члана домаћинства	Уписати редни број оца члана домаћинства
				Да...1 Не...2	Носилац..... 1 Брачни друг / партнер носиоца.....2 Дјеца носиоца / брачног друга.....3 Родитељи носиоца / брачног друга....4 Унуче носиоца / брачног друга.....5 Остали сродници.....6 Остали несродници.....7	Неудата / неожењен..... 1>>9 Удата / ожењен.....2 Удовица / удовац.....3>>9 Разведена / разведен.....4>>9 У ванбрачној заједници.....5	Ако не живи у домаћинству уписати 99	Ако не живи у домаћинству уписати 99
1	2	3	4	5	6	7	8	9
01								
02								
03								
04								
05								
06								
07								
08								
09								
10								

**APC1a**

Попуњава се за све чланове домаћинства

РЕДНИ БРОЈ	Уписати редни број мајке члана домаћинства	ЧИЈЕ ДРЖАВЉАНСТВО ПОСЈЕДУЈЕТЕ?		У КОЈОЈ СТЕ ДРЖАВИ РОЂЕНИ? према садашњим државним границама		ОД КОЈЕ ГОДИНЕ ЖИВИТЕ У БИХ?	ДА ЛИ СТЕ БОРАВИЛИ У ОВОЈ ОПШТИНИ 12 МЈЕСЕЦИ ПРИЈЕ ПРОВОЂЕЊА АНКЕТЕ?	ГДЈЕ СТЕ БОРАВИЛИ 12 МЈЕСЕЦИ ПРИЈЕ ПРОВОЂЕЊА АНКЕТЕ?	
	Ако не живи у домаћинству	Ако је БиХ и неке друге државе уписати БиХ  Шифру уписује статистика		Ако је рођен у БиХ >> 14 Остали >> 13  Шифру уписује статистика		Уписати годину	април 2010  Да.....1>>16 Не.....2	Ако је у БиХ уписати општину Ако је изван БиХ уписати државу  Шифру уписује статистика	
1	10	11		12		13	14	15	
01									
02									
03									
04									
05									
06									
07									
08									
09									
10									

**APC1a**

Попуњава се за све чланове домаћинства

РЕДНИ БРОЈ	НАЈВИША ЗАВРШЕНА ШКОЛА-СТЕПЕН ОБРАЗОВАЊА	КОЈА ЈЕ ОБЛАСТ ВАШЕГ ОБРАЗОВАЊА ?	КОЈЕ ГОДИНЕ СТЕ ЗАВРШИЛИ ТАЈ СТЕПЕН ОБРАЗОВАЊА?	ДА ЛИ СТЕ БИЛИ ОДСУТНИ ИЗ ДОМАЋИНСТВА СВИХ ПОСЛЕДЊИХ 12 МЈЕСЕЦИ ИЛИ ДУЖЕ?	КОЈИ СУ РАЗЛОЗИ ОДСУСТВОВАЊА ИЗ ДОМАЋИНСТВА?	ЗА ЛИЦЕ КОЈЕ: НА П5 ИМА ОДГОВОР 1 И НА П19 ОДГОВОР 2  ИЛИ НА П5 ИМА ОДГОВОР 1 И НА П20 ОДГОВОР 1,2 ИЛИ 3 <u>УПИСАТИ 1</u>
	Без школе.....1>>19 Од 1 до 3 разреда осн.школе .....2>>19 Од 4 до 7/8 разреда осн.школе 3>>19 Завршена основна школа.....4>>18 Завршена средња школа 2-3г...5 Завршена средња школа 4-5г...6 Завршена виша школа.....7 Завршена висока школа.....8 Магистериј - докторат.....9	Општи програм образовања.....01 Учитељске и педагошке школе.....02 Умјетничке и хуманистичке школе.....03 Друштвене науке, економија и право.....04 Књижевност и језици (укључујући стране језике)...05 Природне, математичке и компјутерске науке.....06 Техничке и грађевинске науке.....07 Пољопривредне и ветеринарске науке.....08 Здравство и социјална заштита.....09 Услуге.....10 Остало.....11	Уписати годину	Да....1 Не....2>>21	Школовање.....1 Рад / запослење у БиХ.....2 Рад/ запослење за домаћег послодавца изван БиХ.....3 Рад /запослење за страног послодавца изван БиХ.....4 Болест/ лијечење.....5 Остало.....6	
1	16	17	18	19	20	21
01	<input type="checkbox"/>	<input type="checkbox"/>	<input type="checkbox"/>	<input type="checkbox"/>	<input type="checkbox"/>	<input type="checkbox"/>
02	<input type="checkbox"/>	<input type="checkbox"/>	<input type="checkbox"/>	<input type="checkbox"/>	<input type="checkbox"/>	<input type="checkbox"/>
03	<input type="checkbox"/>	<input type="checkbox"/>	<input type="checkbox"/>	<input type="checkbox"/>	<input type="checkbox"/>	<input type="checkbox"/>
04	<input type="checkbox"/>	<input type="checkbox"/>	<input type="checkbox"/>	<input type="checkbox"/>	<input type="checkbox"/>	<input type="checkbox"/>
05	<input type="checkbox"/>	<input type="checkbox"/>	<input type="checkbox"/>	<input type="checkbox"/>	<input type="checkbox"/>	<input type="checkbox"/>
06	<input type="checkbox"/>	<input type="checkbox"/>	<input type="checkbox"/>	<input type="checkbox"/>	<input type="checkbox"/>	<input type="checkbox"/>
07	<input type="checkbox"/>	<input type="checkbox"/>	<input type="checkbox"/>	<input type="checkbox"/>	<input type="checkbox"/>	<input type="checkbox"/>
08	<input type="checkbox"/>	<input type="checkbox"/>	<input type="checkbox"/>	<input type="checkbox"/>	<input type="checkbox"/>	<input type="checkbox"/>
09	<input type="checkbox"/>	<input type="checkbox"/>	<input type="checkbox"/>	<input type="checkbox"/>	<input type="checkbox"/>	<input type="checkbox"/>
10	<input type="checkbox"/>	<input type="checkbox"/>	<input type="checkbox"/>	<input type="checkbox"/>	<input type="checkbox"/>	<input type="checkbox"/>

Попуњава се за све чланове домаћинства који су у првом дијелу упитника у колони 21 добили шифру 1									
Редни број	Питања – одговори	Шифре	Слијед питања	Редни број члана домаћинства					
				_____	_____	_____	_____	_____	
				Редни број члана који даје одговоре на питања					
				_____	_____	_____	_____	_____	_____
<b>1</b>	<b>ДА ЛИ СТЕ У ТОКУ РЕФЕРЕНТНЕ СЕД МИЦЕ - ОД ПОНЕДЈЕЉКА ДО НЕДЈЕЉЕ - РАДИЛИ, ОБАВЉАЛИ АКТИВНОСТ КОЈОМ СТИЧЕТЕ СРЕДСТВА ЗА ЖИВОТ ИЛИ СТЕ БИЛИ НЕПЛАЋЕНИ ПОМАЖУЋИ ЧЛАН- (НАЈМАЊЕ ЈЕДАН ЧАС)?</b>								
	Да.....	1	→ 4	_____	_____	_____	_____	_____	_____
	Не.....	2	→ 2	_____	_____	_____	_____	_____	_____
<b>2</b>	<b>ИАКО У ТОКУ РЕФЕРЕНТНЕ СЕД МИЦЕ НИСТЕ РАД ИЛИ, ИМАТЕ ЛИ ПОСАО НА КОЈИ ЋЕТЕ СЕ ВРАТИТИ?</b>								
	Да.....	1	→ 3	_____	_____	_____	_____	_____	_____
	Не.....	2	→ 42	_____	_____	_____	_____	_____	_____
<b>3</b>	<b>ЗАШТО НИСТЕ РАД ИЛИ ТОКОМ РЕФЕРЕНТНЕ СЕД МИЦЕ, ИАКО ИМАТЕ ПОСАО НА КОЈИ ЋЕТЕ СЕ ВРАТИТИ?</b>								
	Временске непогоде или сезонски утицаји.....	01	↓	_____	_____	_____	_____	_____	_____
	Смањени обим посла.....	02		_____	_____	_____	_____	_____	_____
	Радни спор (штрајк, престанак рада).....	03		_____	_____	_____	_____	_____	_____
	Школовање или оспособљавање.....	04		_____	_____	_____	_____	_____	_____
	Болест, повреда, итд.....	05		_____	_____	_____	_____	_____	_____
	Трудничко и породичко боловање.....	06		_____	_____	_____	_____	_____	_____
	Родитељско одсуство (брига о дјечи старости годину и више)	07		_____	_____	_____	_____	_____	_____
	Празници.....	08		_____	_____	_____	_____	_____	_____
	Плаћено одсуство (год. одмор и сл.).....	09		_____	_____	_____	_____	_____	_____
	Остали разлози.....	10		_____	_____	_____	_____	_____	_____
<b>3.a</b>	<b>КОЛИКО ДУГО СТЕ ОД СУТНИ СА ПОСЛА?</b>								
	Мање од 3 мјесеца.....	1	→ 4	_____	_____	_____	_____	_____	_____
	3 мјесеца и више.....	2	→ 8.6	_____	_____	_____	_____	_____	_____
<b>3.6</b>	<b>ДА ЛИ СТЕ ПРИМИЛИ НАКНАДУ ПЛАТЕ У ТОКУ ОД СУТНОСТИ?</b>								
	Да, мање од 50%.....	1	→ 42	_____	_____	_____	_____	_____	_____
	Да, 50% и више.....	2	→ 4	_____	_____	_____	_____	_____	_____
	Не, нисам примио плату	3	→ 42	_____	_____	_____	_____	_____	_____

Редни бр.	Питања – одговори	Шифре	Слјед питања	Редни број члана домаћинства				
КД 2006 Шифрирање врши статистика								
КД 2010 Шифрирање врши статистика								
<b>4</b>	Редни бр. члана	<b>КОЈА ЈЕ ПРЕТЕЖНА ДЈЕЛАТНОСТ ОРГАНИЗАЦИОНЕ ЈЕД ИНИЦЕ ЗА КОЈУ ОБАВЉАТЕ РАДНУ АКТИВНОСТ? (дати прецизан опис производа/услуге)</b>						
КД 2006 Шифрирање врши статистика								
КД 2010 Шифрирање врши статистика								
<b>5</b>	<b>КОЈЕМ ОБЛИКУ СВОЈИНЕ ПРИПАДА ОРГАНИЗАЦИОНА ЈЕД ИНИЦА У КОЈОЈ РАДИТЕ?</b>							
	Државна.....	1	↓					
	Приватна.....	2						
	Задружна.....	3						
	Мјешовита.....	4						
	Без облика својине.....	5						
	Не знате.....	6						
<b>6</b>	Редни бр. члана	<b>КОЈЕ ЈЕ ВАШЕ ЗАНИМАЊЕ НА ГЛАВНОМ ПОСЛУ? (описати посао који обављате)</b>						
К3 Шифрирање врши статистика								
<b>7</b>	<b>КОЈИ ЈЕ ВАШ ПОЛОЖАЈ У ЗАПОСЛЕНОСТИ?</b>							
	Власник/сувласник са запосленим - послодавац.....	1	↓					
	Пољопривредник на власт. газдинству са запосленим.....	2						
	Неплаћени помажући члан домаћинства.....	3						
	Власник/сувласник без запослених - samozапосленик.....	4						
	Пољопривредник на власт. газдинству без запослених.....	5						
	Радите за страну организацију.....	6						
	Радите код послодавца..... запосленик	7						
<b>7а</b>	<b>ДА ЛИ ВАШЕ РАДНО МЈЕСТО ИМА ФУНКЦИЈУ НАДЗОРА?</b>							
	Да	1	↓					
	Не	2						
<b>8</b>	<b>ДА ЛИ ЈЕ ВАШ ПОСАО НА НЕОДРЕЂЕНО ИЛИ ОДРЕЂЕНО ВРИЈЕМЕ (СТАЛНИ ИЛИ ПРИВРЕМЕНИ) ?</b>							
	На неодређено вријеме.....	1	→ 11					
	На одређено вријеме.....	2	→ 9					
<b>9</b>	<b>КОЈИ ОД НАВЕДЕНИХ РАЗЛОГА НАЈБОЉЕ ОПИСУЈЕ ВАШ РАД НА ОДРЕЂЕНО ВРИЈЕМЕ (ПРИВРЕМЕНИ РАД)?</b>							
	Оспособљавање/ приправнички рад.....	1	↓					
	Не можете наћи стално запослење.....	2						
	Не желите наћи стално запослење.....	3						
	Пробни рад.....	4						

Редни бр.	Питања – одговори	Шифре	Слјед питања	Редни број члана домаћинства				
10	КОЛИКО ТРАЈЕ ВАШ ПОСАО НА ОДРЕЂЕНО ВРИЈЕМЕ (ПРИВРЕМЕНИ РАД)? (уписати број мјесеци)  Мјесеци (ако је мање од мјесец уписати 00)		↓					
10 а	ДА ЛИ ИМАТЕ УГОВОР О ПРИВРЕМЕНОМ ПОСЛУ СА АГЕНЦИЈОМ ЗА ПОСРЕДОВАЊЕ У ЗАПОШЉАВАЊУ? Да..... Не.....	1 2	↓					
11	ДА ЛИ НА ПОСЛУ ОСТВАРУЈЕТЕ ПРАВО НА ПЛАТУ, ДИО ПЛАТЕ, НАКНАДУ И СЛ.? Да..... Не.....	1 2	→ 12 → 14					
12	КАДА СТЕ ПРИМИЛИ ПОСЉЕДЊУ ПЛАТУ, ДИО ПЛАТЕ, НАКНАДУ И СЛ.?  Мјесец..... Година.....		↓					
13	НА КОЈИ ПЕРИОД СЕ ОДНОСИ ТА ПОСЉЕДЊА ПЛАТА, ДИО ПЛАТЕ, НАКНАДА И СЛ.?  Мјесец..... Година.....		↓					
14	КОЛИКИ ЈЕ БРОЈ ЗАПОСЛЕНИХ ЛИЦА У ОРГАНИЗАЦИОНОЈ ЈЕДИНИЦИ У КОЈОЈ РАДИТЕ? Тачан број, ако је 10 и мање..... Од 11 до 19..... Од 20 до 49..... Од 50 до 99..... Од 100 до 249..... Од 250 и више..... Не знате али је мање од 11..... Не знате али је више од 10.....	01-10 11 12 13 14 15 16 17	↓					
15	ДА ЛИ НА ПОСЛУ ОСТВАРУЈЕТЕ ПРАВО НА ЗДРАВСТВЕНО ОСИГУРАЊЕ? Да..... Не.....	1 2	↓					
16	ДА ЛИ НА ПОСЛУ ОСТВАРУЈЕТЕ ПРАВО НА ПЕНЗИОНО ОСИГУРАЊЕ? Да..... Не.....	1 2	↓					
17	Редни бр. члана ОПШТИНА У КОЈОЈ РАДИТЕ? (ако радите у иностранству уписати државу)		↓					
		(1)						

(1) Шифрирање врши статистика

Редни бр.	Питања – одговори	Шифре	Слијед питања	Редни број члана домаћинства				
18	<b>ГДЈЕ ЈЕ ВАШЕ УОБИЧАЈЕНО РАДНО МЈЕСТО ОБАВЉАЊА ПОСЛА?</b> У кући..... У предузећу, установи, радњи или другој организацији..... На пијаци..... На газдинству..... На уличној тезги..... У возилу..... Без одређене локације..... Остало.....	1 2 3 4 5 6 7 8	↓					
19	<b>КАДА СТЕ ПОЧЕЛИ ДА РАДИТЕ НА ГЛАВНОМ ПОСЛУ?</b> Мјесец..... Година.....		↓					
19a	<b>ДА ЛИ СТЕ ПОЧЕЛИ ДА РАДИТЕ НА ОВОМ ПОСЛУ ПОСРЕДСТВОМ ЈАВНОГ ЗАВОДА ЗА ЗАПОШЉАВАЊЕ?</b> Да..... Не.....	1 2	↓					
20	<b>ДА ЛИ РАДИТЕ ПУНО ИЛИ КРАЋЕ ОД ПУНОГ РАДНОГ ВРЕМЕНА?</b> Пуно..... Краће од пуног.....	1 2	→	22 21				
21	<b>КОЈИ СУ РАЗЛОЗИ ЗАШТО РАДИТЕ КРАЋЕ ОД ПУНОГ РАДНОГ ВРЕМЕНА?</b> Школовање/ усавршавање..... Болест/онеспособљеност за рад..... Не можете наћи посао са пуним радним временом..... Старате се о својој дјечи или одраслима..... Други лични и породични разлози..... Остали разлози.....	1 2 3 4 5 6	↓					
22	<b>КОЛИКО УОБИЧАЈЕНО ЧАСОВА РАДИТЕ СЕДМИЧНО?</b> Часова.....	01-99	↓					
23	<b>ДА ЛИ СТЕ У РЕФЕРЕНТНОЈ СЕДМИЦИ РАДИЛИ УОБИЧАЈЕНИ БРОЈ РАДНИХ ЧАСОВА?</b> Да..... Не.....	1 2	→	26 24				
24	<b>КОЛИКО СТЕ РАДИЛИ У ТОКУ РЕФЕРЕНТНЕ СЕДМИЦЕ?</b> Часова.....	00 01-99	→	26 25				
25	<b>КОЈИ ЈЕ НАЈВАЖНИЈИ РАЗЛОГ ЗА ОДСТУПАЊЕ СТВАРНОГ БРОЈА ЧАСОВА РАДА У ТОКУ РЕФЕРЕНТНЕ СЕДМИЦЕ ОД УОБИЧАЈЕНОГ БРОЈА ЧАСОВА РАДА?</b> <b>а) Ако је лице <i>радило више од</i> уобичајеног броја часова:</b> - прековремени рад са накнадом..... - прековремени рад без накнаде..... - флексибилно/варирајуће радно вријеме..... - остали разлози..... <b>б) Ако је лице <i>радило мање од</i> уобичајеног броја часова:</b> - временске непогоде..... - смањени обим посла због тех. или ек. разлога..... - радни спор (штрајк, престанак рада)..... - школовање или оспособљавање..... - флексибилно/варирајуће радно вријеме..... - властита болест или повреда..... - трудничко или породично боловање..... - посебна одсуства из личних или пор. разл..... - плаћено одсуство (год. одмор и остало)..... - празници..... - почео са послом или промијенио посао..... - престао да ради а није нашао нови посао..... - остали разлози.....	01 02 03 04 05 06 07 08 09 10 11 12 13 14 15 16 17	25. а 25. б 26					



Редни бр.	Питања – одговори	Шифре	Слјед питања	Редни број члана домаћинства					
25 а	<b>БРОЈ ЧАСОВА ПЛАЋЕНОГ ПРЕКОВРЕМЕНОГ РАДА?</b> Часова.....	01-98	→ 26						
25б	<b>БРОЈ ЧАСОВА НЕПЛАЋЕНОГ ПРЕКОВРЕМЕНОГ РАДА?</b> Часова.....	01-98	↓						
26	<b>ДА ЛИ ЖЕЛИТЕ ДА РАДИТЕ ВИШЕ ОД УОБИЧАЈЕНОГ БРОЈА ЧАСОВА КОЈИ РАДИТЕ?</b> Да..... Не.....	1 2	→ 27 → 29						
27	<b>НА КОЈИ НАЧИН ЖЕЛИТЕ ДА РАДИТЕ ВИШЕ ОД БРОЈА ЧАСОВА КОЈИ РАДИТЕ?</b> Кроз додатни посао..... Кроз други посао са више часова..... Само у оквиру садашњег посла..... Остало.....	1 2 3 4	↓						
28	<b>КОЛИКО ЧАСОВА УКУПНО ЖЕЛИТЕ ДА РАДИТЕ?</b> Часова.....	01-99	↓						

референтни период за питања 29 - 34 је посљедњи мјесец рада (посљедње четири седмице)

29	<b>ДА ЛИ СТЕ У ПРОТЕКЛЕ ЧЕТИРИ СЕДМИЦЕ РАДИЛИ У СМЈЕНАМА?</b> Да..... Не.....	1 2	↓						
30	<b>КОЛИКО ЧЕСТО СТЕ У ПРОТЕКЛЕ ЧЕТИРИ СЕДМИЦЕ РАДИЛИ ПОСЛИЈЕ ПОДНЕ?</b> Уобичајено..... Понекад..... Никад.....	1 2 3	↓						
31	<b>КОЛИКО ЧЕСТО СТЕ У ПРОТЕКЛЕ ЧЕТИРИ СЕДМИЦЕ РАДИЛИ НОЋУ?</b> Уобичајено..... Понекад..... Никад.....	1 2 3	↓						
32	<b>КОЛИКО ЧЕСТО СТЕ У ПРОТЕКЛЕ ЧЕТИРИ СЕДМИЦЕ РАДИЛИ СУБОТОМ?</b> Уобичајено..... Понекад..... Никад.....	1 2 3	↓						
33	<b>КОЛИКО ЧЕСТО СТЕ У ПРОТЕКЛЕ ЧЕТИРИ СЕДМИЦЕ РАДИЛИ НЕДЈЕЉОМ?</b> Уобичајено..... Понекад..... Никад.....	1 2 3	↓						
34	<b>КОЛИКО ЧЕСТО СТЕ У ПРОТЕКЛЕ ЧЕТИРИ СЕДМИЦЕ РАДИЛИ КОД КУЋЕ?</b> Уобичајено..... Понекад..... Никад.....	1 2 3	↓						

Редни бр.	Питања – одговори	Шифре	Слјед питања	Редни број члана домаћинства					
35	<b>ДА ЛИ СТЕ У РЕФЕРЕНТНОЈ СЕДМИЦИ ПОРЕД ГЛАВНОГ ПОСЛА ИМАЛИ И НЕКИ ДРУГИ ПОСАО ЗА КОЈИ СТЕ ДОБИЛИ ПЛАТУ ИЛИ НАКНАДУ</b> (БИЛО У НОВЦУ ИЛИ НАТУРИ)?								
	Да.....	1	→	36					
	Не.....	2	→	40					
36	<b>ДА ЛИ ТАЈ ПОСАО ОБАВЉАТЕ?</b>								
	Уобичајено.....	1							
	Сезонски.....	2	↓						
	Повремено.....	3							
37	<b>КОЈА ЈЕ ПРЕТЕЖНА ДЈЕЛАТНОСТ ОРГАНИЗАЦИОНЕ ЈЕДИНИЦЕ ЗА КОЈУ ОБАВЉАТЕ ДРУГИ ПОСАО?</b> (дати прецизан опис производа/услуга)								
	Редни бр. члана								
	КД 2006 Шифрирање врши статистика		↓						
	КД 2010 Шифрирање врши статистика								
38	<b>КОЈИ ЈЕ ВАШ ПОЛОЖАЈ У ЗАПОСЛЕНОСТИ НА ДРУГОМ ПОСЛУ?</b>								
	Власник/сувласник са запосленим - послодавац.....	1							
	Пољопривредник на власт. газдинству са запосленим.....	2							
	Неплаћени помажући члан домаћинства.....	3							
	Власник/сувласник без запослених - samozапосленик.....	4	↓						
	Пољопривредник на власт. газдинству без запослених.....	5							
	Радите за страну организацију.....	6							
	Радите код послодавца.....	7							
39	<b>КОЛИКО СТЕ У ТОКУ РЕФЕРЕНТНЕ СЕДМИЦЕ РАДИЛИ НА ДРУГОМ ПОСЛУ?</b>								
	Часова.....	00-99	↓						
40	<b>ДА ЛИ ТРАЖИТЕ ПОСАО ИАКО СТЕ ЗАПОСЛЕНИ?</b>								
	Да.....	1	→	41					
	Не.....	2	→	71					
41	<b>КОЈИ СУ РАЗЛОЗИ ТРАЖЕЊА ПОСЛА?</b>								
	Садашњи посао је несигуран.....	1	}	51					
	Садашњи посао је привремен/ускоро се завршава.....	2							
	Желите посао на коме бисте радили више часова него сада.....	3							
	Желите посао на коме бисте радили мање часова него сада.....	4							
	Желите додатни посао поред постојећег.....	5							
	Желите посао са бољим условима (плата, и сл.).....	6							
	Други разлози.....	7							

Редни бр.	Питања – одговори	Шифре	Слјед питања	Редни број члана домаћинства						
<b>42</b>	<b>ДА ЛИ СТЕ ИКАДА РАДИЛИ ЗА ПЛАТУ ИЛИ НАКНАДУ</b> (БИЛО У НОВЦУ ИЛИ НАТУРИ)?									
	Да.....	1	→	43						
	Не.....	2	→	48						
<b>43</b>	<b>КАДА СТЕ ПРЕСТАЛИ ДА ОБАВЉАТЕ ПОСЉЕДЊИ ПЛАЋЕНИ ПОСАО?</b>									
	Мјесец.....									
	Година.....		↓							
<b>44</b>	<b>КОЈИ ЈЕ НАЈВАЖНИЈИ РАЗЛОГ ЗА НАПУШТАЊЕ ПОСЉЕДЊЕГ ПОСЛА?</b>									
	Отпуштени сте из разних разлога.....	01								
	Запослење је било сезонског или привременог трајања.....	02								
	Предузеће је престало са радом.....	03								
	Брига о дјечи и особама са посебним потребама.....	04								
	Лични и породични разлози.....	05								
	Образовање или усавршавање.....	06	↓							
	Служење војног рока, притвор.....	07								
	Болест или неспособност.....	08								
	Пријевремена пензија.....	09								
	Старосна/Редовна пензија.....	10								
	Други разлози.....	11								
<b>45</b>	<b>КОЈА ЈЕ БИЛА ПРЕТЕЖНА ДЈЕЛАТНОСТ ОРГАНИЗАЦИОНЕ ЈЕДИНИЦЕ У КОЈОЈ СТЕ ОБАВЉАЛИ РАДНУ АКТИВНОСТ?(дат и прецизан опис производа /услуга)</b>									
	Редни бр. члана									
	КД 2006 Шифрирање врши статистика		↓							
	КД 2010 Шифрирање врши статистика									
<b>46</b>	<b>КОЈЕ ЈЕ БИЛО ВАШЕ ЗАНИМАЊЕ НА ПОСЉЕДЊЕМ ПОСЛУ? (описати посао који обављате)</b>									
	Редни бр. члана									
	К3 Шифрирање врши статистика		↓							
<b>47</b>	<b>КОЈИ ЈЕ БИО ВАШ ПОЛОЖАЈ У ЗАПОСЛЕНОСТИ НА ПОСЉЕДЊЕМ ПОСЛУ?</b>									
	Власник/сувласник са запосленим - послодавац.....	1								
	Пољопривредник на власт. газдинству са запосленим.....	2								
	Неплаћени помажући члан домаћинства.....	3								
	Власник/сувласник без запослених - самозапосленик.....	4								
	Пољопривредник на власт. газдинству без запослених.....	5	↓							
	Радили сте за страну организацију.....	6								
	Радили сте код послодавца.....	7								

Редни бр.	Питања – одговори	Шифре	Слјед питања	Редни број члана домаћинства				
<b>Д. ТРАЖЕЊЕ ПОСЛА</b>								
48	ДА ЛИ СТЕ ТРАЖИЛИ ПОСАО ТОКОМ ПОСЛЕДЊЕ ЧЕТИРИ СЕДМИЦЕ?							
	Да.....	1	→	51				
	Не.....	2	→	49				
49	КОЈИ ЈЕ ГЛАВНИ РАЗЛОГ ЗАШТО НИСТЕ ТРАЖИЛИ ПОСАО У ПОСЛЕДЊЕ ЧЕТИРИ СЕДМИЦЕ?							
	Нашли сте посао који ћете ускоро почети да радите.....	01	→	68				
	Очекујете да се вратите на стари посао.....	02						
	Мислите да не можете наћи посао.....	03						
	Брига о дједи, лицима са посебним потребама, старима и слично.....	04						
	Остали лични и породични разлози.....	05						
	Школовање или усавршавање.....	06						
	Пензионисање.....	07						
	Болест или онеспособљеност за рад.....	08						
	Имате приход од имовине.....	09						
	Остали разлози.....	10						
50	ЖЕЛИТЕ ЛИ ДА РАДИТЕ ИАКО НЕ ТРАЖИТЕ ПОСАО?							
	Да.....	1	→	69				
	Не.....	2	→	71				
51	КОЈУ ВРСТУ ПОСЛА СТЕ ТРАЖИЛИ?							
	Самозапосленик.....	1						
	Запосленик само у пуном радном времену.....	2						
	Запосленик само у непуном радном времену.....	3						
	Запосленик у пуном р.в. али прихватате непуно радно вријеме.....	4						
	Запосленик у непуном р.в. али прихватате и пуно радно вријеме.....	5						
52	ДА ЛИ СТЕ ОДБИЛИ БИЛО КАКАВ ПОНУЂЕНИ ПОСАО У ПОСЛЕДЊЕ ЧЕТИРИ СЕДМИЦЕ?							
	Да.....	1	→	53				
	Не.....	2	→	54				
53	КОЈИ ЈЕ РАЗЛОГ ОДБИЈАЊА ПОНУЂЕНОГ ПОСЛА?							
	Мјесто рада.....	1						
	Неодговарајући часови рада.....	2						
	Немогућност напредовања у каријери.....	3						
	Понуђени посао није одговарао квалификацији.....	4						
	Неодговарајућа зарада.....	5						
	Други разлози.....	6						
54	КОЛИКО ДУГО ТРАЖИТЕ ПОСАО? (уписати број мјесеци)							
	Мјесеци.....		↓					

Редни бр.	Питања – одговори	Шифре	Слјед питања	Редни број члана домаћинства				
<b>Ђ. МЕТОДЕ ТРАЖЕЊА ПОСЛА У ПРЕТХОДНЕ ЧЕТИРИ СЕДМИЦЕ</b>								
55	КОНТАКТИРАЛИ СТЕ ЗАВОД ЗА ЗАПОШЉАВАЊЕ?							
	Да.....	1	↓					
	Не.....	2						
56	КОНТАКТИРАЛИ СТЕ ПРИВАТНУ АГЕНЦИЈУ ЗА ЗАПОШЉАВАЊЕ?							
	Да.....	1	↓					
	Не.....	2						
57	КОНТАКТИРАЛИ СТЕ ДИРЕКТНО ПОСЛОДАВЦА?							
	Да.....	1	↓					
	Не.....	2						
58	РАСПИТИВАЛИ СТЕ СЕ ЗА ПОСАО КОД ПРИЈАТЕЉА, РОЂАКА, ИТД...?							
	Да.....	1	↓					
	Не.....	2						
59	ДА ЛИ СТЕ ЧИТАЛИ, ПРЕГЛЕДАЛИ НОВИНСКЕ ОГЛАСЕ, ИНТЕРНЕТ И СЛ.?							
	Да.....	1	↓					
	Не.....	2						
60	ДА ЛИ СТЕ СЕ ЈАВЉАЛИ ИЛИ ДАВАЛИ НОВИНСКЕ ОГЛАСЕ, ИНТЕРНЕТ И СЛ.?							
	Да.....	1	↓					
	Не.....	2						
61	ДА ЛИ СТЕ ПОЛАГАЛИ ИСПИТ ИЛИ ТЕСТ ЗА ПРИЈЕМ НА ПОСАО?							
	Да.....	1	↓					
	Не.....	2						
62	ДА ЛИ СТЕ ТРАЖИЛИ ЗЕМЉИШТЕ, ОПРЕМУ И СЛ. ЗА ЗАПОЧИЊАЊЕ СОПСТВЕНОГ ПОСЛА?							
	Да.....	1	↓					
	Не.....	2						
63	ДА ЛИ СТЕ ТРАЖИЛИ ДОЗВОЛУ, ФИНАНСИЈСКА СРЕДСТВА И СЛ. ЗА ЗАПОЧИЊАЊЕ СОПСТВЕНОГ ПОСЛА?							
	Да.....	1	↓					
	Не.....	2						
64	ЧЕКАТЕ ЛИ РЕЗУЛТАТЕ КОНКУРСА - ОГЛАСА?							
	Да.....	1	↓					
	Не.....	2						
65	ЧЕКАТЕ ЛИ РЕЗУЛТАТЕ КОНКУРСА - ОГЛАСА ЈАВНОГ СЕКТОРА?							
	Да.....	1	↓					
	Не.....	2						
66	ЧЕКАТЕ ЛИ ПОЗИВ ЗАВОДА ЗА ЗАПОШЉАВАЊЕ?							
	Да.....	1	↓					
	Не.....	2						
67	ДА ЛИ СТЕ КОРИСТИЛИ НЕКЕ ДРУГЕ МЕТОДЕ У ТРАЖЕЊУ ПОСЛА?							
	Да.....	1	↓					
	Не.....	2						

Редни бр.	Питања – одговори	Шифре	Слијед питања	Редни број члана домаћинства					
<b>68</b>	<b>КОЈИ ЈЕ БИО ВАШ СТАТУС НЕПОСРЕДНО ПРИЈЕ ПОЧЕТКА ТРЕНУТНОГ ТРАЖЕЊА ПОСЛА?</b>								
	Радили сте.....	1	↓						
	Били сте ученик/студент.....	2							
	Били сте у притвору.....	3							
	Имали сте кућне обавезе/домаћица.....	4							
	Друго (нпр. пензионисан итд.).....	5							
<b>69</b>	<b>АКО БИ ВАМ ПОСАО БИО ПОНУЂЕН САДА, ДА ЛИ БИСТЕ МОГЛИ ДА ПОЧНЕТЕ ДА РАДИТЕ У НАРЕДНЕ ДВИЈЕ СЕДМИЦЕ?</b>								
	Да.....	1	→ 71						
	Не.....	2	→ 70						
<b>70</b>	<b>ЗАШТО НЕ БИСТЕ МОГЛИ ДА ПОЧНЕТЕ ДА РАДИТЕ?</b>								
	Породични, лични разлози.....	1	↓						
	Здравствени разлози.....	2							
	Редовно школовање.....	3							
	Регулисање обавезе на садашњем послу.....	4							
	Други разлози.....	5							
<b>71</b>	<b>ДА ЛИ СТЕ ПРИЈАВЉЕНИ ЗАВОДУ ЗА ЗАПОШЉАВАЊЕ?</b>								
	Да.....	1	→ 72						
	Не.....	2	→ 74						
<b>72</b>	<b>ДА ЛИ У ЗАВОДУ ОСТВАРУЈЕТЕ ПРАВО НА НОВЧАНУ НАКНАДУ?</b>								
	Да.....	1	↓						
	Не.....	2							
<b>73</b>	<b>ДА ЛИ У ЗАВОДУ ОСТВАРУЈЕТЕ ПРАВО НА ЗДРАВСТВЕНО ОСИГУРАЊЕ?</b>								
	Да.....	1	↓						
	Не.....	2							
<b>74</b>	<b>КОЈИ ОД НАВЕДЕНИХ СТАТУСА НАЈБОЉЕ ОПИСУЈЕ ВАШ ТРЕНУТНИ ПОЛОЖАЈ ПРЕМА АКТИВНОСТИ?</b>								
	Запослен.....	1	↓						
	Незапослен.....	2							
	Ученик/ студент.....	3							
	Домаћица.....	4							
	Пензионер.....	5							
	Неспособан за рад.....	6							
	Остало.....	7							

Редни бр.	Питања – одговори	Шифре	Слијед питања	Редни број члана домаћинства				
<b>Е. ОБРАЗОВАЊЕ</b>								
Питања од 75-81 односи се на период од претходне четири седмице								
75	<b>ДА ЛИ СТЕ У ТОКУ ЧЕТИРИ ПРЕТХОДНЕ СЕДМИЦЕ ПОХАЂАЛИ ШКОЛУ?</b>							
	Да.....	1	→ 76					
	Не.....	2	→ 78					
76	<b>КОЈУ СТЕ ШКОЛУ ПОХАЂАЛИ?</b>							
	Основна школа.....	1	→ 78					
	Средње школе.....	2	} 77					
	Средње стручне школе.....	3						
	Више образовање.....	4						
	Високо образовање.....	5						
	Постдипломски студиј.....	6						
	Докторат.....	7						
77	<b>ОБЛАСТ ИЗ КОЈЕ СТЕ ПОХАЂАЛИ ШКОЛУ?</b>							
	Општи програм образовања.....	01	↓					
	Учитељске и педагошке науке.....	02						
	Умјетничке и хуманистичке науке.....	03						
	Друштвене науке, економија и право.....	04						
	Књижевност и језици (укључујући стране језике).....	05						
	Природне, математичке и компјутерске науке.....	06						
	Техничке и грађевинске науке.....	07						
	Пољопривредне и ветеринарске науке.....	08						
	Здравство и социјална заштита.....	09						
	Услуге.....	10						
	Остало.....	11						
78	<b>ДА ЛИ СТЕ У ТОКУ ЧЕТИРИ ПРЕТХОДНЕ СЕДМИЦЕ ПОХАЂАЛИ КУРС ИЛИ ОБУКУ БИЛО КОЈЕ ВРСТЕ?</b>							
	Да.....	1	→ 79					
	Не.....	2	→ 82					
79	<b>КОЈА ЈЕ СВРХА ПОХАЂАЊА НАВЕДЕНИХ КУРСЕВА ИЛИ ОБУКЕ?</b>							
	Због потреба посла.....	1	↓					
	Други разлози.....	2						
80	<b>БРОЈ ЧАСОВА ПРОВЕДЕНИХ НА КУРСЕВИМА ИЛИ ОБУКАМА?</b>							
	Часова.....		↓					
80.a	<b>ОБЛАСТ ИЗ КОЈЕ СТЕ ПОХАЂАЛИ КУРС ИЛИ ОБУКУ?</b>							
	Општи програм образовања.....	01	↓					
	Учитељске и педагошке науке.....	02						
	Умјетничке и хуманистичке науке.....	03						
	Друштвене науке, економија и право.....	04						
	Књижевност и језици (укључујући стране језике).....	05						
	Природне, математичке и компјутерске науке.....	06						
	Техничке и грађевинске науке.....	07						
	Пољопривредне и ветеринарске науке.....	08						
	Здравство и социјална заштита.....	09						
	Услуге.....	10						
	Остало.....	11						
81	<b>ДА ЛИ СУ ТИ КУРСЕВИ ИЛИ ОБУКЕ БИЛИ У ОКВИРУ ПЛАЋЕНИХ ЧАСОВА РАДА?</b>							
	Само током плаћених часова рада.....	1	↓					
	Претежно током плаћених часова рада.....	2						
	Претежно изван плаћених часова рада.....	3						
	Само изван плаћених часова рада.....	4						
	Нисам био/ла запослен/а.....	5						

Редни бр.	Питања – одговори	Шифре	Слијед питања	Редни број члана домаћинства				
КАКАВ ЈЕ БИО ВАШ СТАТУС У АКТИВНОСТИ ГОДИНУ ДАНА ПРИЈЕ ПРОВОЂЕЊА АНКЕТЕ? (у односу на референтну седмицу)								
82	Запослен.....	1	→ 83					
	Незапослен.....	2	} 85	_	_	_	_	_
	Ученик/ студент.....	3						
	Домаћица.....	4						
	Пензионер.....	5						
	Неспособан за рад.....	6						
	Остало.....	7						
83	Редни бр. члана	КОЈА ЈЕ БИЛА ПРЕТЕЖНА ДЈЕЛАТНОСТ ОРГАНИЗАЦИОНЕ ЈЕДИНИЦЕ У КОЈОЈ СТЕ ОБАВЉАЛИ РАДНУ АКТИВНОСТ? (навести прецизан опис производа /услуге)						
	_ _							
	_ _							
	_ _							
	_ _							
	КД 2006 Шифрирање врши статистика	↓	_ _	_ _	_ _	_ _	_ _	_ _
	КД 2010 Шифрирање врши статистика		_ _	_ _	_ _	_ _	_ _	_ _
84	КОЈИ ЈЕ БИО ВАШ ПОЛОЖАЈ У ЗАПОСЛЕНОСТИ?							
	Власник/сувласник са запосленим - послодавац.....	1	↓	_	_	_	_	_
	Пољопривредник на власт. газдинству са запосленим..	2						
	Неплаћени помажући члан домаћинства.....	3						
	Власник/сувласник без запослених - самозапосленик....	4						
	Пољопривредник на власт. газдинству без запослених.	5						
	Радили сте за страну организацију.....	6						
	Радили сте код послодавца..... } запосленик	7						



Редни бр.	Питања – одговори	Шифре	Слијед питања	Редни број члана домаћинства				
<b>85 ИЗ КОЈЕГ ИЗВОРА СРЕДСТАВА - ПРИХОДА СЕ ПРЕТЕЖНО ИЗДРЖАВАТЕ?</b>								
	- Плата.....	1	85.а					
	- Старосна/редовна/пријевремена пензија.....	2	89					
	- Породична пензија.....	3						
	- Инвалидска пензија.....	4						
	- Приход од пољопривредних дјелатности.....	5						
	- Приход од имовине и других дјелатности.....	6						
	- Приходи од других чланова домаћинства.....	7						
	- Приходи од лица која нису чланови домаћинства....	8						
	- Остале помоћи и накнаде.....	9						
<b>85.а МОЖЕТЕ ЛИ РЕЋИ ИЗНОС НЕТО МЈЕСЕЧНЕ ПЛАТЕ НА ГЛАВНОМ ПОСЛУ? (подаци се односе на посљедњи мјесец)</b>								
	Да	1	85.б					
	Не	2	86					
<b>85.б КОЛИКА ЈЕ УКУПНА НЕТО МЈЕСЕЧНА ПЛАТА НА ГЛАВНОМ ПОСЛУ? (подаци се односе на посљедњи мјесец)</b>								
	Износ.....		КМ	87				
<b>86 КОЛИКА ЈЕ УКУПНА НЕТО МЈЕСЕЧНА ПЛАТА НА ГЛАВНОМ ПОСЛУ? (подаци се односе на посљедњи мјесец)</b>								
	- До 200 КМ.....	1	↓					
	- 200 - 300 КМ.....	2						
	- 301 - 400 КМ.....	3						
	- 401 - 500 КМ.....	4						
	- 501 - 700 КМ.....	5						
	- 701 - 900 КМ.....	6						
	- 901 - 1.500 КМ.....	7						
	- 1.501 - 2.500 КМ.....	8						
	- 2.501 КМ и више.....	9						
<b>87 КОЛИКА СУ ОСТАЛА ВАША МЈЕСЕЧНА ПРИМАЊА НА ГЛАВНОМ ПОСЛУ? (топли оброк, превоз, итд.)</b>								
	- Нема.....	1	↓					
	- Мање од 100 КМ.....	2						
	- 101 - 150 КМ.....	3						
	- 151 - 200 КМ.....	4						
	- 201 - 250 КМ.....	5						
	- 251 - 300 КМ.....	6						
	- 301 КМ и више.....	7						
<b>88 КОЛИКИ ЈЕ УКУПНИ ГОДИШЊИ ИЗНОС ДОДАТНИХ ПРИМАЊА НА ГЛАВНОМ ПОСЛУ? (регрес и сва остала примања која се не односе на редовна мјесечна примања)</b>								
	- Нема.....	1	↓					
	- Мање од 100 КМ.....	2						
	- 101 - 200 КМ.....	3						
	- 201 - 300 КМ.....	4						
	- 301 - 500 КМ.....	5						
	- 501 - 700 КМ.....	6						
	- 701 - 1000 КМ.....	7						
	- 1001 КМ и више.....	8						
<b>89 КОЛИКИ ЈЕ УКУПНИ НЕТО ГОДИШЊИ ПРИХОД ВАШЕГ ДОМАЋИНСТВА? (који остварују сви чланови домаћинства)</b>								
	- Без прихода.....	01	↓					
	- До 1000 КМ.....	02						
	- 1001 - 2000 КМ.....	03						
	- 2001 - 3000 КМ.....	04						
	- 3001 - 4000 КМ.....	05						
	- 4001 - 5000 КМ.....	06						
	- 5001 - 7000 КМ.....	07						
	- 7001 - 10000 КМ.....	08						
	- 10001 - 15000 КМ.....	09						
	- 15001 - 20000 КМ.....	10						
	- 20001 - 30000 КМ.....	11						
	- 30001 КМ и више.....	12						

Редни број	Питања - одговори	Шифре	Слијед питања	Редни број члана домаћинства				
<b>Попуњава се за све чланове домаћинства од 15 до 64 године</b>								
<b>90</b>	<b>ДА ЛИ ИМАТЕ НЕКУ ОД НАВЕДЕНИХ ДУГОТРАЈНИХ БОЛЕСТИ ИЛИ ЗДРАВСТВЕНИХ ПРОБЛЕМА? (уколико је више од једне навести најважнију)</b>							
	Са рукама (укључујући артритис и реуматизам)	1	91					
	Са ногама (укључујући артритис и реуматизам)	2						
	Са леђима или вратом (укључујући артритис и реуматизам)	3						
	Тумор	4						
	Тежи проблеми са кожом, алергија	5						
	Са дисањем и грудним кошом, укључујући астму и бронхитис	6						
	Са срцем, крвним притиском или циркулацијом	7						
	Са стомаком, јетром, бубрезима или дигестивни проблеми	8						
	Диабетес	9						
	Епилепсија	10						
	Главобоље или мигрене	11						
	Проблеми са учењем	12						
	Хронична анксиозност	13						
	Депресија	14						
	Други ментални, нервни или емоционални проблеми	15						
	Друге прогресивне болести (Мултипласклероза, ХИВ, Алцхајмерова болест, Паркинсонова болест)	16						
	Други дуготрајни здравствени проблеми	17						
	Не, немам	18	92					
<b>91</b>	<b>ДА ЛИ, ПОРЕД НАВЕДЕНЕ У ПРЕТХОДНОМ ПИТАЊУ, ИМАТЕ ЈОШ НЕКУ ОД ДУГОТРАЈНИХ БОЛЕСТИ ИЛИ ЗДРАВСТВЕНИХ ПРОБЛЕМА? (уколико је више од једне навести слијед ећу по важности)</b>							
	Са рукама (укључујући артритис и реуматизам)	1	↓					
	Са ногама (укључујући артритис и реуматизам)	2						
	Са леђима или вратом (укључујући артритис и реуматизам)	3						
	Тумор	4						
	Тежи проблеми са кожом, алергија	5						
	Са дисањем и грудним кошом, укључујући астму и бронхитис	6						
	Са срцем, крвним притиском или циркулацијом	7						
	Са стомаком, јетром, бубрезима или дигестивни проблеми	8						
	Диабетес	9						
	Епилепсија	10						
	Главобоље или мигрене	11						
	Проблеми са учењем	12						
	Хронична анксиозност	13						
	Депресија	14						
	Други ментални, нервни или емоционални проблеми	15						
	Друге прогресивне болести (Мултипла склероза, ХИВ, Алцхајмерова болест, Паркинсонова болест)	16						
	Други дуготрајни здравствени проблеми	17						
	Не, немам	18						
<b>92</b>	<b>ДА ЛИ ИМАТЕ НЕКУ ОД НАВЕДЕНИХ ПОТЕШКОЋА У ОБАВЉАЊУ СВАКОДНЕВНИХ АКТИВНОСТИ? (уколико је више од једне навести најважнију)</b>							
	Вид, упкрос ношењу наочара	1	93					
	Слух, упкрос ношењу апарата	2						
	Ходање, пењање	3						
	Стајање или сједење	4						
	Памћење, концентрација	5						
	Комуникација, разумијевање саговорника	6						
	Истегање	7						
	Подизање и ношење	8						
	Сагињање	9						
	Држање, окретање	10						
	Не, немам	11		94				

Редни број	Питања - одговори	Шифре	Слијед питања	Редни број члана домаћинства				
<b>93</b>	<b>ДА ЛИ ПОРЕД НАВЕДЕНЕ У ПРЕТХОДНОМ ПИТАЊУ ИМАТЕ ЈОШ НЕКУ ОД НАВЕДЕНИХ ПОТЕШКОЋА У ОБАВЉАЊУ СВАКОД НЕВНИХ АКТИВНОСТИ? (уколико је више од једне навести слијед ећу по важности)</b>							
	Вид, упркос ношењу наочара	1	↓					
	Слух, упркос ношењу апарата	2						
	Ходање, пењање	3						
	Стајање или сједење	4						
	Памћење, концентрација	5						
	Комуникација, разумијевање саговорника	6						
	Истезање	7						
	Подизање и ношење	8						
	Сагињање	9						
	Држање, окретање	10						
	Не, немам	11						
<b>Од 94 до 99 питања одговарају лица која су на питању 90 имала одговор од 1 до 17 или/ина питању 92 одговор од 1 до 10</b>								
<b>94</b>	<b>ДА ЛИ ВАС БОЛЕСТ ИЛИ ЗДРАВСТВЕНА ПОТЕШКОЋА ОГРАНИЧАВА У БРОЈУ ЧАСОВА КОЈИ МОЖЕТЕ ДА РАДИТЕ СЕДМИЧНО?</b>							
	Да, болест-здравствени проблем	1	↓					
	Да, потешкоћа	2						
	Да, болест-здравствени проблем и потешкоћа	3						
	Не	4						
<b>95</b>	<b>ДА ЛИ ВАС БОЛЕСТ ИЛИ ЗДРАВСТВЕНА ПОТЕШКОЋА ОГРАНИЧАВА У ВРСТИ ПОСЛА КОЈИ МОЖЕТЕ ДА РАДИТЕ?</b>							
	Да, болест-здравствени проблем	1	↓					
	Да, потешкоћа	2						
	Да, болест-здравствени проблем и потешкоћа	3						
	Не	4						
<b>96</b>	<b>ДА ЛИ ВАС БОЛЕСТ ИЛИ ЗДРАВСТВЕНА ПОТЕШКОЋА ОГРАНИЧАВА У ПУТОВАЊУ НА ПОСАО И СА ПОСЛА?</b>							
	Да, болест-здравствени проблем	1	↓					
	Да, потешкоћа	2						
	Да, болест-здравствени проблем и потешкоћа	3						
	Не	4						
<b>97</b>	<b>ДА ЛИ ВАМ ЈЕ ПОТРЕБНА АСИСТЕНЦИЈА ДРУГИХ ДА БИСТЕ МОГЛИ ДА РАДИТЕ?</b>							
	Да	1	↓					
	Не	2						
<b>98</b>	<b>ДА ЛИ СУ ВАМ ПОТРЕБНА СПЕЦИЈАЛНА ПОМАГАЛА ИЛИ ПРИЛАГОЂЕНИ РАДНИ ПРОСТОР ДА БИСТЕ МОГЛИ ДА РАДИТЕ?</b>							
	Да	1	↓					
	Не	2						
<b>99</b>	<b>ДА ЛИ ВАМ ЈЕ ПОТРЕБАН СПЕЦИЈАЛНИ РАДНИ РАСПОРЕД ДА БИСТЕ МОГЛИ ДА РАДИТЕ?</b>							
	Да	1	↓					
	Не	2						
<b>Попуњава се за све чланове домаћинства од 15 до 64 године</b>								
<b>100</b>	<b>ДА ЛИ ИМАТЕ ОГРАНИЧЕЊА У ОБАВЉАЊУ ПОСЛА КОЈА НИСУ ПОВЕЗАНА СА БОЛЕШЋУ ИЛИ ЗДРАВСТВЕНИМ ПОТЕШКОЋАМА?</b>							
	Да	1 → 101	↓					
	Не	2 → Крај						
<b>101</b>	<b>НАВЕДИТЕ ГЛАВНИ РАЗЛОГ ?</b>							
	Недостатак стручности/искуства	1	Крај					
	Недостатак одговарајућег посла	2						
	Непостјање или неодговарајући превоз на посао и са посла	3						
	Недостатак флексибилности послодавца	4						
	Утицај на накнаде које примам	5						
	Породични разлози	6						
	Лични разлози	7						
	Остали разлози	8						

**ПРИМЈЕДБЕ**




**Questionnaire ARS1**

The Law on Statistics of Republika Srpska  
("Official Gazette of Republika Srpska", No. 85/03)

## LABOUR FORCE SURVEY LFS 2011

Entity

Regional office code

Municipality code

EA code

Sequence number of household

Total number of households in the dwelling unit

Household identifier 1 - household from the list; 2 - new household at the given address

Household telephone number (cell phone, fixed line) \_\_\_\_\_

Address: \_\_\_\_\_  
(street, number and no. of apartment)

### DATA ON INTERVIEW

Date of interview  day  month

Interview started at  hours  minutes

Interview completed at  hours  minutes

Number of visits to household

- Interviewer \_\_\_\_\_ Name and Surname  Interviewer's code

- Controller \_\_\_\_\_ Name and Surname  Controller's code

- Data entry person \_\_\_\_\_ Name and Surname  Data entry person's code

### **DATA CONFIDENTIALITY**

Data compiled in the Questionnaire are confidential and will only be used for statistical purposes, fully in line with the provisions of the Law on Statistics of Republika Srpska, ("Official Gazette of Republika Srpska", 85/03)

### LFS1a

To be completed for all household members

HOUSEHOLD SEQUENCE NO.	NAME AND SURNAME	SEX	DATE OF BIRTH	WAS PERSON 15 YEARS OF AGE BEFORE THE END OF THE REFERENCE WEEK?	RELATION TO HEAD OF HOUSEHOLD	MARITAL STATUS	Insert a serial number of spouse/partner of head of household
		Male.....1 Female..2		Yes.....1 No.....2	Head of Household.....1 Spouse/partner of head of household..... 2 Children.....3 Parents of HH/spouse.....4 Grandchild of HH/spouse.....5 Other relatives.....6 Other non-relatives .....7	Unmarried/single.....1>>9 Married.....2 Widowed/Widower .....3>>9 Divorced.....4>>9 Illegitimate marriage.....5	
1	2	3	4	5	6	7	8
01							
02							
03							
04							
05							
06							
07							
08							
09							
10							

**LFS1a**

To be filled for all household members

SEQUENCE NUMBER	Insert a sequence number of father of the household member  If he does not live in the household, please insert 99.	Insert a sequence number of mother of the household member  If she does not live in the household, please insert 99.	NATIONALITY, WHICH COUNTRY?  If BiH and some other country, please insert BiH.  Coding by statistical office		WHICH COUNTRY WERE YOU BORN IN? (by existing country borders)  If born in BiH >> P14 Other >>13  Coding by statistical office		HOW LONG HAVE YOU BEEN LIVING IN BiH?  Please insert a year	DID YOU LIVE IN THIS MUNICIPALITY 12 MONTHS BEFORE THE SURVEY? (April 2009)  Yes.....1 >> 16 No.....2	WHERE DID YOU LIVE 12 MONTHS BEFORE THE SURVEY?  - If in BiH, please insert municipality - If outside BiH, please insert a state  Coding by statistical office	
	1	9	10	11		12		13	14	15
01	_ _ _	_ _ _	_ _ _	_ _ _	_ _ _	_ _ _	_ _ _	_ _	_ _ _ _ _	_ _ _ _ _
02	_ _ _	_ _ _	_ _ _	_ _ _	_ _ _	_ _ _	_ _ _	_ _	_ _ _ _ _	_ _ _ _ _
03	_ _ _	_ _ _	_ _ _	_ _ _	_ _ _	_ _ _	_ _ _	_ _	_ _ _ _ _	_ _ _ _ _
04	_ _ _	_ _ _	_ _ _	_ _ _	_ _ _	_ _ _	_ _ _	_ _	_ _ _ _ _	_ _ _ _ _
05	_ _ _	_ _ _	_ _ _	_ _ _	_ _ _	_ _ _	_ _ _	_ _	_ _ _ _ _	_ _ _ _ _
06	_ _ _	_ _ _	_ _ _	_ _ _	_ _ _	_ _ _	_ _ _	_ _	_ _ _ _ _	_ _ _ _ _
07	_ _ _	_ _ _	_ _ _	_ _ _	_ _ _	_ _ _	_ _ _	_ _	_ _ _ _ _	_ _ _ _ _
08	_ _ _	_ _ _	_ _ _	_ _ _	_ _ _	_ _ _	_ _ _	_ _	_ _ _ _ _	_ _ _ _ _
09	_ _ _	_ _ _	_ _ _	_ _ _	_ _ _	_ _ _	_ _ _	_ _	_ _ _ _ _	_ _ _ _ _
10	_ _ _	_ _ _	_ _ _	_ _ _	_ _ _	_ _ _	_ _ _	_ _	_ _ _ _ _	_ _ _ _ _

**LFS1a**

To be completed for all household members

SEQUENCE NUMBER	SCHOOL COMPLETED - EDUCATION LEVEL	WHAT IS THE FIELD OF YOUR EDUCATION/TRAINING?	WHICH YEAR DID YOU REACH THIS LEVEL OF EDUCATION?	WERE YOU ABSENT FROM THE HOUSEHOLD ENTIRE PREVIOUS 12 MONTHS OR MORE?	WHAT WERE THE REASONS OF YOUR ABSENCE?	FOR PERSON WHO: ANSWERS Q5 WITH CHOICE 1 and Q19 WITH CHOICE 2 OR Q5 WITH CHOICE 1 and Q20 WITH CHOICE 1,2 or 3 PLEASE INSERT <u>  </u>
	16	17	18	19	20	21
01	No education.....1>>19 1-3 grades of Elementary School.....2>>19 4-7/8 grades of Elementary School.....2>>19 Completed Elementary School ...4>>18 Completed Secondary School 2-3 y ... 5 Completed Secondary School 4-5 y.... 6 Completed High School .....7 Completed university education ..... 8 M.A, Ph.D degree .....9	General education programme.....01 Teacher training and education science.....02 Art and humanities science.....03 Social science, business and law.....04 Literature and languages (foreign languages included).....05 Sciences, mathematics and computing.....06 Engineering and construction.....07 Agriculture and veterinary.....08 Health and welfare.....09 Services.....10 Other 11	Please, insert a year.	Yes.....1 No.....2>>21	Education.....1 Work/employment in BiH.....2 Employment with local employer outside BiH .....3 Employment with foreign employer outside BiH .....4 Illness/hospitalization.....5 Other.....6	
02						
03						
04						
05						
06						
07						
08						
09						
10						



--

To be compiled for all household members who, in the first part of Questionnaire (LFS1a) in the Column 21, were coded 1

Sequence number	Questions – Answers:	Codes	Questions	Sequence number of household member				
				Sequence number of household member providing answers				
<b>A. LABOUR ACTIVITY DURING THE REFERENCE WEEK</b>								
<b>1</b>	<b>HAVE YOU DONE ANY WORK FOR PAY OR PROFIT DURING THE REFERENCE WEEK - FROM MONDAY TO SUNDAY OR YOU WERE UNPAID ASSISTING FAMILY MEMBER - (AT LEAST ONE HOUR)?</b>							
	Yes .....	1	→ 4					
	No .....	2	→ 2	_	_	_	_	_
<b>2</b>	<b>ALTHOUGH YOU DID NOT WORK DURING THE REFERENCE WEEK , DO YOU HAVE A JOB OR BUSINESS TO RETURN TO?</b>							
	Yes .....	1	→ 3					
	No .....	2	→ 42	_	_	_	_	_
<b>3</b>	<b>WHAT WAS THE REASON FOR NOT WORKING DURING THE REFERENCE WEEK ALTHOUGH YOU HAVE A JOB OR BUSINESS TO RETURN TO?</b>							
	- Bad weather or seasonal reasons .....	1	↓					
	- Slack work .....	2						
	- Labour dispute (strike, cease of work) .....	3						
	- School education or training .....	4						
	- Own illness, injury, etc. ....	5						
	- Maternity leave .....	6		_ _	_ _	_ _	_ _	_ _
	- Parental leave .....	7						
	- Holidays .....	8						
	- Paid leave (annual leave etc.) .....	9						
	- Other reasons .....	10						
<b>3.a</b>	<b>HOW LONG HAVE YOU BEEN ABSENT FROM WORK?</b>							
	Less than 3 months.....	1	→ 4					
	3 months and more.....	2	→ 3.b	_	_	_	_	_
<b>3.b</b>	<b>HAVE YOU RECEIVED COMPENSATION OF SALARY DURING ABSENCE?</b>							
	Yes, less than 50%.	1	→ 42					
	Yes, 50% and more .....	2	→ 4	_	_	_	_	_
	No, I did not receive a salary	3	→ 42					

Rsequence no.	Questions – Answers:	Codes	Questions	Sequence number of household member				
<b>B. EMPLOYMENT CHARACTERISTICS OF THE MAIN JOB</b>								
4	Sequence no. of hh member	<b>WHAT IS THE MAIN ACTIVITY OF THE UNIT YOU ARE EMPLOYED WITH? (precise description of products/services)</b>						
	NACE rev.1.1. Coding by statistical office							
	NACE rev 2. Coding by statistical office							
5	<b>WHAT IS THE TYPE OF OWNERSHIP OF THE UNIT YOU WORK FOR?</b>							
	- State owned .....	1						
	- Private owned .....	2						
	- Cooperative .....	3						
	- Mixed .....	4						
	- Without property type.....	5						
- Unknown .....	6							
6	Sequence no. of hh member	<b>WHAT IS YOUR PROFESSIONAL STATUS IN MAIN JOB? (describe present job)</b>						
	Coding by statistical office							
7	<b>WHAT IS YOUR EMPLOYMENT STATUS?</b>							
	- Owner/joint owner with employees - employee	1	} 14					
	- Farmer with own farm and employees.....	2						
	- Unpaid assisting family member	3	} 15					
	- Owner/joint owner without employees - self-employed...	4						
	- Farmer on own farm without employees.....	5	} 7a					
	- Employed by foreign company} .....	6						
	- Employed by employer .....} employee	7						
7a	<b>DOES YOUR WORK PLACE HAVE A CONTROL FUNCTION?</b>							
	Yes	1						
No	2							
8	<b>DO YOU HAVE INDEFINITE OR DEFINITE WORK CONTRACT (PERMANENT OR TEMPORARY) ?</b>							
	- Indefinite .....	1	→ 11					
	- Definite .....	2	→ 9					
9	<b>WHICH OF THE GIVEN REASONS DESCRIBE THE BEST YOUR DEFINITE WORK CONTRACT (TEMPORARY WORK)?</b>							
	- Educational training/ trainee at job .....	1						
	- Could not find a permanent job .....	2						
	- Did not want a permanent job .....	3						
	- Probationary work.....	4						

Sequence no.	Questions – Answers:	Codes	Questions	Sequence number of household member				
10	<b>WHAT IS THE TOTAL DURATION OF YOUR TEMPORARY JOB (TEMPORARY WORK)?</b> (Insert a number of months, if less than one month, please insert 00)		↓					
10 a	<b>DO YOU HAVE A CONTRACT FOR TEMPORARY WORK WITH THE AGENCY FOR MEDIATION IN EMPLOYMENT?</b> Yes..... 1 No..... 2		↓					
11	<b>DO YOU EXERCISE YOUR PAYMENT RIGHTS AT JOB, SALARY, BENEFITS ETC.?</b> Yes ..... 1 No ..... 2		→ 12 → 14					
12	<b>WHEN DID YOU RECEIVE THE LAST SALARY OR BENEFIT AT PRESENT JOB?</b> Month..... Year.....		↓					
13	<b>WHICH PERIOD YOUR LAST SALARY, PART OF IT OR BENEFIT, WAS REFERRED TO?</b> Month..... Year.....		↓					
14	<b>HOW MANY PERSONS ARE EMPLOYED IN THE UNIT YOU WORK FOR?</b> - Exact number, if below 10. 0+10 - 11 to 19 ..... 11 - 20 to 49 ..... 12 - 50 to 99..... 13 - 100 to 249..... 14 - 250 and more..... 15 - Don't know, but less than 11 ..... 16 - Don't know, but more than 10 ..... 17		↓					
15	<b>DO YOU EXERCISE YOUR HEALTH INSURANCE RIGHTS AT YOUR JOB?</b> Yes ..... 1 Ne ..... 2		↓					
16	<b>DO YOU EXERCISE YOUR PENSION RIGHTS AT YOUR JOB?</b> Yes ..... 1 No ..... 2		↓					
17	<b>WHAT IS THE NAME OF MUNICIPALITY YOU WORK IN? (IF YOU WORK ABROAD, PLEASE INSERT A COUNTRY)</b>		↓					
				(1) Coding by statistical office				

Sequence no	Questions – Answers:	Codes	Questions	Sequence number of household member				
<b>18</b>	<b>WHERE DO YOU USUALLY WORK?</b> - At home ..... - At farm, institution, shop or other organisation..... - At market ..... - At agricultural holding ..... - Street counter ..... - In a car/vehicle ..... - No specific location ..... - Other .....	1 2 3 4 5 6 7 8	↓					
<b>19</b>	<b>WHEN DID YOU START TO WORK AT PRESENT JOB?</b> Month..... Year.....		↓					
<b>19a</b>	<b>HAVE YOU STARTED WORKING ON THIS JOB WITH THE HELP OF PUBLIC EMPLOYMENT OFFICE?</b> Yes No	1 2	↓					
<b>20</b>	<b>DO YOU WORK FULL TIME OR LESS THAN FULL TIME?</b> - Full time..... - Less than full time.....	1 2	↓	22 21				
<b>21</b>	<b>WHICH ARE THE REASONS FOR WORKING LESS THAN FULL TIME?</b> - School education/training..... - Illness or disability..... - Could not find a full time-job... - Looking after your children or incapacitated adults... - other personal or family reasons ..... - Other reasons.....	1 2 3 4 5 6	↓					
<b>22</b>	<b>HOW MANY HOURS DO YOU USUALLY WORK PER WEEK?</b> - Hours .....	01-99	↓					
<b>23</b>	<b>DID YOU WORK YOUR USUAL WORKING HOURS DURING THE REFERENCE WEEK?</b> Yes ..... No .....	1 2	↓	26 24				
<b>24</b>	<b>HOW MANY HOURS DID YOU WORK DURING THE REFERENCE WEEK?</b> - Hours.....	00 01-99	↓	26 25				
<b>25</b>	<b>WHAT IS THE MAIN REASON FOR HOURS ACTUALLY WORKED DURING THE REFERENCE WEEK BEING DIFFERENT FROM PERSON'S USUAL HOURS?</b> <i>a) If person worked more than usual number of hours</i> - Flexible/varying working hours..... - Paid overtime..... - Unpaid overtime..... - Other reasons ..... <i>b) If person worked less than usual working hours due to</i> - Bad weather..... - Reduced work due to technical or economic reasons... - Labour dispute (strike, work stoppage)..... - Education or training..... - Flexible/varying working hours..... - Illness or injury..... - Maternity or parental leave..... - Special leave for personal or family reasons. .... - Paid leave (annual leave and other)..... - Holidays ..... - Start or change of job ..... - End of job without taking up a new one..... - Other reasons .....	01 02 03 04 05 06 07 08 09 10 11 12 13 14 15 16 17	↓	25a 25b 26				

Sequence no.	Questions – Answers:	Codes	Questions	Sequence number of household member				
25 a	<b>NUMBER OF OVERTIME PAID HOURS ?</b> Hours.....	01-98	26					
25b	<b>NUMBER OF OVERTIME UNPAID HOURS?</b> Hours.....	01-98	↓					
26	<b>DO YOU WANT TO WORK MORE THAN USUAL NUMBER OF HOURS?</b> Yes..... No.....	1 2	→ 27 → 29					
27	<b>IN WHICH WAY CAN YOU WORK MORE THAN USUAL NUMBER OF HOURS?</b> - Through an additional job..... - Through a job with more working hours..... - Only within the present job..... - Other .....	1 2 3 4	↓					
28	<b>HOW MANY HOURS WOULD YOU LIKE TO WORK IN TOTAL?</b> - Hours.....	01-99	↓					

Reference period for questions 29 - 34 is the last month of work (last four weeks).

29	<b>DID YOU WORK IN SHIFTS DURING THE LAST FOUR WEEKS?</b> - Yes..... - No.....	1 2	↓					
30	<b>HOW OFTEN DID YOU WORK IN THE AFTERNOON DURING THE LAST FOUR WEEKS?</b> - Usual..... - Sometimes .....	1 2 3	↓					
31	<b>HOW OFTEN DID YOU WORK AT NIGHT DURING THE LAST FOUR WEEKS?</b> - Usual..... - Sometimes .....	1 2 3	↓					
32	<b>HOW OFTEN DID YOU WORK ON SATURDAYS DURING THE LAST FOUR WEEKS?</b> - Usual..... - Sometimes .....	1 2 3	↓					
33	<b>HOW OFTEN DID YOU WORK ON SUNDAYS DURING THE LAST FOUR WEEKS?</b> - Usual..... - Sometimes .....	1 2 3	↓					
34	<b>HOW OFTEN DID YOU WORK AT HOME DURING THE LAST FOUR WEEKS?</b> - Usual..... - Sometimes .....	1 2 3	↓					

Sequence no.	Questions – Answers:	Codes	Questions	Sequence number of household member				
<b>C. SECOND - ADDITIONAL JOB</b>								
35	<b>DID YOU, DURING THE REFERENCE WEEK, HAVE SOME OTHER JOB, IN ADDITION TO YOUR MAIN JOB, FOR WHICH YOU RECEIVED SALARY OR BENEFIT (EITHER IN MONEY OR IN KIND)?</b>							
	Yes.....	1	→ 36					
	No .....	2	→ 40					
36	<b>THE WAY YOU WORK IN THE SECOND JOB:</b>							
	- Usual work.....	1						
	- Seasonal work .....	2	↓					
	- Temporary work .....	3						
37	Sequence no. of hh member	<b>WHAT IS THE MAIN ACTIVITY OF THE LOCAL UNIT YOU WORK FOR? (precise description of products/services)</b>						
	NACE rev 1.1. Coding by statistical office		↓					
	NACE rev.2. Coding by statistical office		↓					
38	<b>WHAT IS YOUR PROFESSIONAL STATUS IN THE SECOND JOB?</b>							
	- Owner/joint owner with employees - employer.....	1						
	- Farmer on its own agric. holding with employees....	2						
	- Unpaid assisting family member.....	3						
	- Owner/joint owner without employees/self-employe	4	↓					
	- Farmer on its own agric.holding without employees	5						
	- Working for foreign organization .....	6						
	- Working for employer ..... } employee	7						
39	<b>HOW MANY HOURS DID YOU WORK IN THE SECOND JOB DURING THE REFERENCE WEEK?</b>							
	- Hours .....	00-99	↓					
40	<b>ARE YOU SEEKING EMPLOYMENT ALTHOUGH YOU ALREADY HAVE ONE?</b>							
	Yes .....	1	→ 41					
	No .....	2	→ 71					
41	<b>WHAT ARE MAIN REASONS FOR SEEKING ANOTHER EMPLOYMENT?</b>							
	- Present employment is uncertain.....	1	} 51					
	- Present employment is temporary/ending soon.....	2						
	- Wish to work more hours than presently worked....	3						
	- Wish to work less hours than presently worked.....	4						
	- Wish to have additional employment.....	5						
	- Wish to have better job (salary, etc.).....	6						
	- Other reasons.....	7						

Sequence no.	Questions – Answers:		Codes	Questions	Sequence number of household member					
<b>D. PREVIOUS WORK EXPERIENCE</b>										
<b>42</b>	<b>HAVE YOU EVER WORKED FOR SALARY OR BENEFIT (IN MONEY OR IN KIND)?</b>									
	Yes .....	1	→ 43							
	No .....	2	→ 48							
<b>43</b>	<b>WHEN DID YOU LEAVE THE LAST PAID JOB?</b>									
	Month.....	↓								
	Year.....									
<b>44</b>	<b>WHAT WAS THE MAIN REASON FOR LEAVING THE LAST JOB?</b>									
	- Dismissed/due to different reasons .....	01	↓							
	- A job of limited duration/seasonal or temporary duration .....	02								
	- Company ceased operations .....	03								
	- Taking care of children or incapacitated persons	04								
	- Personal or family reasons .....	05								
	- Education or training .....	06								
	- Compulsory military service, temporary arrest .....	07								
	- Own illness or disability .....	08								
	- Early retirement .....	09								
	- Regular or pension from retirement .....	10								
	- Other reasons .....	11								
<b>45</b>	Sequence no. of hh member	<b>WHAT WAS THE MAIN ACTIVITY OF THE LOCAL UNIT YOU WORKED FOR? (precise description of products/services)</b>								
		NACE rev 1.1. Coding by statistical office			↓					
		NACE rev.2. Coding by statistical office			↓					
<b>46</b>	Sequence no. of hh member	<b>WHAT WAS YOUR OCCUPATION IN THE LAST JOB? (describe job)</b>								
		Coding by statistical office			↓					
<b>47</b>	<b>WHAT WAS YOUR PROFESSIONAL STATUS IN THE LAST JOB?</b>									
	- Owner/joint owner with employees - employer.	1	↓							
	- Farmer on its own agri.holding with employees.	2								
	- Unpaid assisting family member.....	3								
	- Owner/joint owner without employees - self-employe	4								
	- Farmer on its own agric.holding without employees.	5								
	- Worked for foreign company ...	6								
	- Worked for the employer ... } employee	7								

Sequence no.	Questions – Answers:	Codes	Questions	Sequence number of household member				
<b>E. EMPLOYMENT SEEKING</b>								
<b>48</b>	<b>DID YOU SEEK EMPLOYMENT DURING THE LAST FOUR WEEKS?</b>							
	Yes.....	1	→ 51					
	No.....	2	→ 49					
<b>49</b>	<b>WHAT IS THE MAIN REASON FOR NOT SEEKING EMPLOYMENT IN THE LAST FOUR WEEKS?</b>							
	- Have already found a job which will start soon.....	01	→ 68					
	- Awaiting recall to work on old job.....	02	} 50					
	- Believe that no work is available .....	03						
	- Looking after children, incapacitated adults elderly persons etc. ....	04						
	- Other personal and family reasons.....	05						
	- Education or training .....	06						
	- Retirement .....	07						
	- Illness or disability .....	08						
	- Income from real estate .....	09						
	- Other reasons .....	10						
<b>50</b>	<b>DO YOU WANT TO WORK ALTHOUGH NOT SEEKING EMPLOYMENT?</b>							
	- Wish to work .....	1	→ 69					
	- Do not wish to work .....	2	→ 71					
<b>51</b>	<b>WHICH TYPE OF JOB YOU HAVE BEEN SEEKING?</b>							
	- Self-employed .....	1	↓					
	- Employed only in full-time job.....	2						
	- Employed only in part-time job.....	3						
	- Employed in full-time job, but accepting part-time job .....	4						
	- Employed in part-time job, but accepting full-time job.....	5						
<b>52</b>	<b>HAVE YOU REJECTED ANY JOB OFFERED DURING THE LAST FOUR WEEKS?</b>							
	Yes.....	1	→ 53					
	No.....	2	→ 54					
<b>53</b>	<b>WHAT WAS THE REASON FOR REJECTING THE JOB OFFERED?</b>							
	- Place of work.....	1	↓					
	- Unacceptable working hours.....	2						
	- No career advancement.....	3						
	- Job offered did not correspond with qualification.....	4						
	- Unacceptable salary.....	5						
	- Other reasons.....	6						
<b>54</b>	<b>HOW LONG HAVE YOU BEEN SEEKING EMPLOYMENT? (Please specify a number of months)?</b>							
	- Months .....		↓					



Sequence no.	Questions – Answers:	Codes	Questions	Sequence number of household member				
<b>F. JOB SEEKING METHODS USED DURING THE LAST FOUR WEEKS</b>								
<b>55</b>	<b>HAVE YOU CONTACTED THE PUBLIC EMPLOYMENT OFFICE TO FIND JOB?</b>							
	Yes.....	1	↓					
	No.....	2						
<b>56</b>	<b>HAVE YOU CONTACTED A PRIVATE EMPLOYMENT AGENCY TO FIND JOB?</b>							
	Yes.....	1	↓					
	No.....	2						
<b>57</b>	<b>HAVE YOU CONTACTED EMPLOYERS DIRECTLY?</b>							
	Yes.....	1	↓					
	No.....	2						
<b>58</b>	<b>HAVE YOU ASKED FRIENDS, RELATIVES, ETC. ABOUT THE JOB?</b>							
	Yes.....	1	↓					
	No.....	2						
<b>59</b>	<b>HAVE YOU LOOKED AT ADVERTISEMENTS IN NEWSPAPERS OR JOURNALS, INTERNET ETC.?</b>							
	Yes.....	1	↓					
	No.....	2						
<b>60</b>	<b>HAVE YOU INSERTED OR ANSWERED ADVERTISEMENTS IN NEWSPAPERS OR JOURNALS, INTERNET ETC.?</b>							
	Yes.....	1	↓					
	No.....	2						
<b>61</b>	<b>HAVE YOU TAKEN A TEST, INTERVIEW OR EXAMINATION TO GET A JOB?</b>							
	Yes.....	1	↓					
	No.....	2						
<b>62</b>	<b>HAVE YOU LOOKED FOR LAND, PREMISES, EQUIPMENT ETC. TO START OWN BUSINESS?</b>							
	Yes.....	1	↓					
	No.....	2						
<b>63</b>	<b>HAVE YOU ASKED FOR LICENCE, FINANCIAL RESOURCES ETC. TO START OWN BUSINESS?</b>							
	Yes.....	1	↓					
	No.....	2						
<b>64</b>	<b>ARE YOU WAITING FOR THE RESULTS A JOB APPLICATION?</b>							
	Yes.....	1	↓					
	No.....	2						
<b>65</b>	<b>ARE YOU WAITING FOR THE RESULTS OF A JOB APPLICATION - PUBLIC SECTOR?</b>							
	Yes.....	1	↓					
	No.....	2						
<b>66</b>	<b>ARE YOU WAITING FOR A CALL FROM THE PUBLIC EMPLOYMENT OFFICE?</b>							
	Yes.....	1	↓					
	No.....	2						
<b>67</b>	<b>HAVE YOU USED ANY OTHER METHOD OF JOB SEEKING?</b>							
	Yes.....	1	↓					
	No.....	2						

Sequence no.	Questions – Answers:	Codes	Questions	Sequence number of household member				
<b>68</b>	<b>WHAT WAS YOUR STATUS BEFORE STARTING TO SEEK JOB?</b>							
	- Was working .....	1	↓					
	- Was pupil/student.....	2						
	- Was arrested .....	3						
	- Was doing home activities/housewife .....	4						
	- Other (e.g. pensioner) .....	5						
<b>69</b>	<b>IF A JOB WAS OFFERED NOW, WOULD YOU BE ABLE TO START WORKING <u>WITHIN TWO WEEKS</u> ?</b>							
	Yes .....	1	→ 71					
	No .....	2	→ 70					
<b>70</b>	<b>WHY ARE YOU UNABLE TO START WORKING?</b>							
	- Family, personal reasons.....	1	↓					
	- Health reasons.....	2						
	- Full-time school education.....	3						
	- Responsibilities at present work.....	4						
	- Other reasons.....	5						
<b>71</b>	<b>HAVE YOU BEEN REGISTERED WITH THE PUBLIC EMPLOYMENT OFFICE?</b>							
	Yes .....	1	→ 72					
	No .....	2	→ 74					
<b>72</b>	<b>DO YOU RECEIVE BENEFITS FROM THE PUBLIC EMPLOYMENT OFFICE?</b>							
	Yes .....	1	↓					
	No .....	2						
<b>73</b>	<b>DO YOU HAVE YOUR HEALTH INSURANCE COVERED BY THE PUBLIC EMPLOYMENT OFFICE?</b>							
	Yes .....	1	↓					
	No .....	2						
<b>74</b>	<b>WHICH OF THE MENTIONED STATUS DESCRIBES THE BEST YOUR CURRENT POSITION?</b>							
	- Employed.....	1	↓					
	- Unemployed.....	2						
	- Pupil/Student .....	3						
	- Housewife .....	4						
	- Pensioner .....	5						
	- Disable to work .....	6						
	- Other.....	7						

Sequence no.	Questions – Answers:	Codes	Questions	Sequence number of household member				
<b>G. EDUCATION</b>								
Questions from 75 to 81 refer to the last four weeks period								
<b>75</b>	<b>DID YOU ATTEND ANY SCHOOL OR TRAINING DURING THE LAST FOUR WEEKS?</b>							
	Yes.....	1	→ 76					
	No.....	2	→ 78					
<b>76</b>	<b>WHICH TYPE OF SCHOOL DID YOU ATTEND?</b>							
	- Elementary school.....	1	→ 78	} 77				
	- Secondary schools.....	2						
	- Secondary vocational schools.....	3						
	- High schools.....	4						
	- University.....	5						
	- Postgraduate studies.....	6						
	- Ph.D degree.....	7						
<b>77</b>	<b>WHAT WAS YOUR FIELD OF EDUCATION?</b>							
	- General programme.....	01	↓					
	- Teacher training and education science.....	02						
	- Art and humanities.....	03						
	- Social science, business, law.....	04						
	- Literature and languages (foreign languages included).....	05						
	- Science, mathematics and computing.....	06						
	- Engineering and construction.....	07						
	- Agriculture and veterinary.....	08						
	- Health and welfare.....	09						
	- Services.....	10						
	- Other.....	11						
<b>78</b>	<b>DID YOU ATTEND ANY COURSE OR TRAINING DURING THE LAST FOUR WEEKS?</b>							
	Yes.....	1	→ 79					
	No.....	2	→ 82					
<b>79</b>	<b>WHAT WAS A PURPOSE OF ATTENDING THE MENTIONED COURSES OR TRAINING?</b>							
	- Job requirement - .....	1	↓					
	- Other reasons .....	2						
<b>80</b>	<b>NUMBER OF HOURS SPENT ON LEARNING/TRAINING ACTIVITIES?</b>							
	- Hours .....		↓					
<b>80.a</b>	<b>WHAT WAS THE FIELD OF A COURSE OR TRAINING WHICH YOU HAVE ATTENDED?</b>							
	- General programme.....	01	↓					
	- Teacher training and education science.....	02						
	- Art and humanities.....	03						
	- Social science, business, law.....	04						
	- Literature and languages (foreign languages included).....	05						
	- Science, mathematics and computing.....	06						
	- Engineering and construction.....	07						
	- Agriculture and veterinary.....	08						
	- Health and welfare.....	09						
	- Services.....	10						
	- Other.....	11						
<b>81</b>	<b>DID THESE LEARNING/TRAINING ACTIVITIES TAKE PLACE DURING PAID WORKING HOURS?</b>							
	- Only during paid working hours.....	1	↓					
	- Mainly during paid working hours.....	2						
	- Mainly after paid working hours.....	3						
	- Only after paid working hours.....	4						
	- Was not employed .....	5						

Sequence no.	Questions – Answers:	Codes	Questions	Sequence number of household member				
				_ _	_ _	_ _	_ _	_ _
<b>H. SITUATION ONE YEAR BEFORE SURVEY</b>								
82	<b>WHAT WAS YOUR ACTIVITY STATUS ONE YEAR BEFORE SURVEY?</b> (to reference week)							
	- Employed .....	1	→83					
	- Unemployed .....	2	} 85					
	- Pupil/Student .....	3						
	- Housewife.....	4		_	_	_	_	_
	- Pensioner .....	5						
	- Disable to work .....	6						
	- Other.....	7						
83	Sequence no. of hh member	<b>WHAT WAS THE MAIN ACTIVITY OF THE LOCAL UNIT YOU WORKED FOR?</b>						
		_ _						
		_ _						
		_ _						
		_ _						
		_ _						
	NACE rev 1.1. Coding by statistical office ↓		_ _	_ _	_ _	_ _	_ _	
NACE rev.2. Coding by statistical office ↓		_ _	_ _	_ _	_ _	_ _		
84	<b>WHAT WAS YOUR STATUS IN EMPLOYMENT?</b>							
	- Owner/joint owner with employees - employer.....	1	↓					
	- Farmer on own agri.holding with emplo	2						
	- Unpaid assisting family member.....	3						
	- Owner/joint owner without employees / self-employed...	4		_	_	_	_	_
	- Farmer on own agric.holding without employees.....	5						
	- Working for foreign company .....	6		} employee				
	- Working for employer .....	7						

Sequence no.	Questions – Answers:	Codes	Questions	Sequence number of household member				
<b>I. INCOME</b>								
<b>85</b>	<b>WHAT IS YOUR MAIN SOURCE OF INCOME?</b>							
	- Salary .....	1	→ 85.a					
	- Old-age pension/regular/early pension .....	2	} 89					
	- Family pension .....	3						
	- Disability pension .....	4						
	- Income from agricultural activities .....	5						
	- Income from property and other activities .....	6						
	- Income from other household members .....	7						
	- Income of other persons outside the HH.....	8						
	- Other benefits and contributions .....	9						
<b>85.a</b>	<b>CAN YOU TELL THE AMOUNT OF NET MONTHLY SALARY ON THE MAIN JOB ? (Data refer to the last month)</b>							
	Yes	1	→ 85.b					
	No	2	→ 86					
<b>85.b</b>	<b>WHAT IS THE TOTAL NET MONTHLY SALARY RECEIVED FROM MAIN JOB? (Data refer to the last month)</b>							
	Amount..... KM		→ 87					
<b>86</b>	<b>WHAT IS THE TOTAL MONTHLY SALARY RECEIVED FROM MAIN JOB? (Data refer to the last month)</b>							
	- Up to 200 KM.....	1	↓					
	- 201 - 300 KM.....	2						
	- 301 - 400 KM.....	3						
	- 401 - 500 KM.....	4						
	- 501 - 700 KM.....	5						
	- 701 - 900 KM.....	6						
	- 901 - 1.500 KM.....	7						
	- 1.501 - 2.500 KM.....	8						
	- 2.501 KM and more .....	9						
<b>87</b>	<b>WHAT ARE OTHER MONTHLY ALLOWANCES FROM YOUR MAIN JOB? (meal allowances, transport etc.)</b>							
	- No allowances .....	1	↓					
	- Less than 100 KM.....	2						
	- 101 - 150 KM.....	3						
	- 151 - 200 KM.....	4						
	- 201 - 250 KM.....	5						
	- 251 - 300 KM.....	6						
	- 301 KM and more.....	7						
<b>88</b>	<b>WHAT IS THE TOTAL ANNUAL AMOUNT OF ADDITIONAL BENEFITS FROM YOUR MAIN JOB? (reimbursement and all other allowances not related to regular monthly allowances)</b>							
	- Nothing .....	1	↓					
	- Less than 100 KM .....	2						
	- 101 - 200 KM .....	3						
	- 201 - 300 KM .....	4						
	- 301 - 500 KM .....	5						
	- 501 - 700 KM .....	6						
	- 701 - 1000 KM .....	7						
	- 1001 KM and more .....	8						
<b>- to be answered by head of household or other most informed person -</b>								
<b>89</b>	<b>WHAT IS THE TOTAL NET ANNUAL INCOME OF YOUR HOUSEHOLD (all household members)?</b>							
	- No income.....	01	↓					
	- Up to 1000 KM .....	02						
	- 1001 - 2000 KM .....	03						
	- 2001 - 3000 KM .....	04						
	- 3001 - 4000 KM.....	05						
	- 4001 - 5000 KM.....	06						
	- 5001 - 7000 KM.....	07						
	- 7001 - 10000 KM .....	08						
	- 10001 - 15000 KM .....	09						
	- 15001 - 20000 KM .....	10						
	- 20001 - 30000 KM .....	11						
	- 30001 and more.....	12						

Sequence number	Questions - Answers:	Codes	Questions	Sequence number of household member				
<b>J. AD HOC MODULE OF THE 2011 LFS EMPLOYMENT OF DISABLED PEOPLE</b>								
<b>To be fulfilled for all household members aged 15 to 64 years</b>								
<b>90</b>	<b>DO YOU HAVE SOME OF LONGSTANDING HEALTH CONDITION OR DISEASE (CODE FIRST MAIN TYPE) ?</b>							
	Problems with arms or hands (which includes arthritis or rheumatism)	1	91					
	Problems with legs or feet (which includes arthritis or rheumatism)	2						
	Problems with back or neck (which includes arthritis or rheumatism)	3						
	Cancer	4						
	Skin conditions, including allergic reactions and severe disfigurement	5						
	Chest or breathing problems, including asthma and bronchitis	6						
	Heart, blood pressure or circulation problems	7						
	Stomach, liver, kidney or digestive problems	8						
	Diabetes	9						
	Epilepsy	10						
	Severe headache such as migrane	11						
	Learning difficulties	12						
	Chronic anxiety	13						
	Depression	14						
	Other mental, nervous or emotional problems	15						
	Other progressive illnesses (which include multiple sclerosis, HIV, Alzheimer`s disease, Parkinson`s disease)	16						
	Other longstanding health problems	17						
	No longstanding health conditions or diseases	18						
<b>91</b>	<b>DO YOU HAVE SOME OF LONGSTANDING HEALTH CONDITION OR DISEASE (CODE SECOND MAIN TYPE) ?</b>							
	Problems with arms or hands (which includes arthritis or rheumatism)	1	91					
	Problems with legs or feet (which includes arthritis or rheumatism)	2						
	Problems with back or neck (which includes arthritis or rheumatism)	3						
	Cancer	4						
	Skin conditions, including allergic reactions and severe disfigurement	5						
	Chest or breathing problems, including asthma and bronchitis	6						
	Heart, blood pressure or circulation problems	7						
	Stomach, liver, kidney or digestive problems	8						
	Diabetes	9						
	Epilepsy	10						
	Severe headache such as migrane	11						
	Learning difficulties	12						
	Chronic anxiety	13						
	Depression	14						
	Other mental, nervous or emotional problems	15						
	Other progressive illnesses (which include multiple sclerosis, HIV, Alzheimer`s disease, Parkinson`s disease)	16						
	Other longstanding health problems	17						
	No longstanding health conditions or diseases	18						

Sequence	Questions – Answers:	Codes	Questions	Sequence number of household member				
<b>92</b>	<b>FIRST BASIC ACTIVITY DIFFICULTY (CODE THE MOST IMPORTANT DIFFICULTY)</b>							
	Seeing, even if wearing glasses	1	93	_	_	_	_	_
	Hearing, even if using a hearing aid	2						
	Walking, climbing steps	3						
	Standing or sitting	4						
	Remembering, concentrating	5						
	Communicating	6						
	Reaching or stretching	7						
	Lifting and carrying	8						
	Bending	9						
	Holding, turning	10						
	None	11						
<b>93</b>	<b>SECOND BASIC ACTIVITY DIFFICULTY (CODE THE SECOND MOST IMPORTANT DIFFICULTY)</b>							
	Seeing, even if wearing glasses	1	↓	_	_	_	_	_
	Hearing, even if using a hearing aid	2						
	Walking, climbing steps	3						
	Standing or sitting	4						
	Remembering, concentrating	5						
	Communicating	6						
	Reaching or stretching	7						
	Lifting and carrying	8						
	Bending	9						
	Holding, turning	10						
	None	11						
From Q94 to Q99 to be filled only for persons who on Q90=1-17 and/or Q92=1-10								
<b>94</b>	<b>THE HEALTH CONDITION(S) OR DISEASE(S) OR DIFFICULTY(IES) CAUSE(S) THE PERSON'S LIMITATION IN THE NUMBER OF HOURS THAT HE/SHE CAN WORK IN A WEEK</b>							
	Yes, the health condition(s) or disease(s)	1	↓	_	_	_	_	_
	Yes, the activity difficulty(ies)	2						
	Yes, both, the health condition(s)/ disease(s) and the activity difficulty(ies)	3						
	No	4						
<b>95</b>	<b>THE HEALTH CONDITION(S) OR DISEASE(S) OR DIFFICULTY(IES) CAUSE(S) THE PERSON'S LIMITATION IN THE TYPE OF WORK THAT HE/SHE CAN DO</b>							
	Yes, the health condition(s) or disease(s)	1	↓	_	_	_	_	_
	Yes, the activity difficulty(ies)	2						
	Yes, both, the health condition(s)/ disease(s) and the activity difficulty(ies)	3						
	No	4						
<b>96</b>	<b>THE HEALTH CONDITION(S) OR DISEASE(S) OR DIFFICULTY(IES) CAUSE(S) THE PERSON'S LIMITATION IN GETTING TO AND FROM WORK</b>							
	Yes, the health condition(s) or disease(s)	1	↓	_	_	_	_	_
	Yes, the activity difficulty(ies)	2						
	activity difficulty(ies)	3						
	No	4						
<b>97</b>	<b>THE PERSON NEEDS/USES PERSONAL ASSISTANCE TO ENABLE HIM/HER TO WORK</b>							
	Yes	1	↓	_	_	_	_	_
	No	2						
<b>98</b>	<b>THE PERSON NEEDS/USES SPECIAL EQUIPMENT OR NEEDS WORKPLACE ADAPTIONS TO ENABLE HIM/HER TO WORK</b>							
	Yes	1	↓	_	_	_	_	_
	No	2						
<b>99</b>	<b>THE PERSON NEEDS/HAS SPECIAL WORKING ARRANGEMENTS TO ENABLE HIM/HER TO WORK</b>							
	Yes	1	↓	_	_	_	_	_
	No	2						

Sequence no.	Questions – Answers:	Codes	Questions	Sequence number of household member				
To be filled for all household members aged 15 to 64 years								
100	<b>DO YOU HAVE LIMITATION IN WORK THAT IS NOT CAUSED BY LONGSTANDING HEALTH CONDITIONS/DISEASES OR BASIC ACTIVITY DIFFICULTIES?</b>							
	Yes	1 →	101					
	No	2 →	End					
101	<b>MAIN REASON?</b>							
	Lack of qualifications/experience	1						
	Lack of appropriate job opportunities	2						
	Lack or poor transportation to and from workplace	3						
	Employers' lack of flexibility	4	The	__	__	__	__	__
	Affects receipt of benefits	5	end					
	Family/caring responsibilities	6						
	Personal reason	7						
	Other reasons	8						



<b>REMARKS</b>

**Начелник Одјелења за израду публикационих  
база података и статистичких публикација**  
Владан Сибиновић

***Head of Division for Creation of Publication  
Data Bases and Statistical Publications***  
*Vladan Sibinović*

**Рукопис припремили**  
Владимир Копривица, Дарко Маринковић

***Prepared by***  
*Vladimir Koprivica, Darko Marinković*

**Дизајн и превод**  
Владан Сибиновић

***Design and translation***  
*Vladan Sibinović*

**Редакциони одбор**  
Јелена Ђокић, Милка Михолјчић, Нада Јаковљевић,  
Биљана Ђукић, Богдана Радић

***Editorial Board***  
*Jelena Đokić, Milka Miholjčić, Nada Jakovljević,  
Biljana Đukić, Bogdana Radić*

**Одговара**  
Др Радмила Чичковић, директор

***Person responsible***  
*Radmila Čičković, PhD, Director General*