

# ИНВЕСТИЦИЈЕ

## GROSS FIXED CAPITAL FORMATION

Број: **3**  
No: **3**

СТАТИСТИЧКИ БИЛТЕН  
STATISTICAL BULLETIN

Бања Лука  
Banja Luka

2009

САДРЖАЈ  
CONTENTS

Страна  
Page

|   |    |
|---|----|
| <b>ПРЕДГОВОР</b><br><b>FOREWORD</b> .....   | 3  |
| <b>МЕТОДОЛОШКА ОБЈАШЊЕЊА</b><br><b>NOTES ON METHODOLOGY</b> .....   | 5  |
| <b>1. ОПШТИ ПРЕГЛЕД</b><br><b>GENERAL REVIEW</b> .....  | 7  |
| 1.1. Исплате за инвестиције и остварене инвестиције<br><i>Financing of gross fixed capital formation and gross fixed capital formation</i> .....  | 7  |
| 1.2. Исплате за инвестиције по основним изворима финансирања<br><i>Financing of gross fixed capital formation by main sources</i> .....   | 7  |
| 1.3. Остварене инвестиције у стална средства према техничкој структури<br><i>Gross fixed capital formation in fixed assets by technical composition</i> .....   | 8  |
| 1.4. Остварене инвестиције у нова стална средства према техничкој структури<br><i>Gross fixed capital formation in new fixed assets by technical composition</i> .....  | 10 |
| 1.5. Остварене инвестиције у нова стална средства према карактеру изградње и техничкој структури<br><i>Gross fixed capital formation in new fixed assets by kind of construction and technical composition</i> .....  | 10 |
| 1.6. Исплате за инвестиције и остварене инвестиције према дјелатности инвеститора<br><i>Financing of gross fixed capital formation and gross fixed capital formation by activity of investor</i> .....  | 12 |
| 1.7. Структура исплата за инвестиције и остварених инвестиција према дјелатности инвеститора<br><i>Share of financing of gross fixed capital formation and gross fixed capital formation by activity of investor</i> .....  | 13 |
| <b>2. ИСПЛАЋЕНЕ ИНВЕСТИЦИЈЕ</b><br><b>FINANCING OF GROSS FIXED CAPITAL FORMATION</b> .....  | 14 |
| 2.1. Исплате за инвестиције по основним изворима финансирања у 2008. години, према дјелатности инвеститора<br><i>Financing of gross fixed capital formation by main sources in 2008, by activity of investor</i> .....  | 14 |
| 2.2. Исплате за инвестиције по основним изворима финансирања у 2007. години, према дјелатности инвеститора<br><i>Financing of gross fixed capital formation by main sources in 2007, by activity of investor</i> .....  | 15 |
| <b>3. ОСТВАРЕНЕ ИНВЕСТИЦИЈЕ</b><br><b>GROSS FIXED CAPITAL FORMATION</b> .....   | 16 |
| 3.1. Остварене инвестиције у стална средства према техничкој структури у 2008. години, према дјелатности инвеститора<br><i>Gross fixed capital formation in fixed assets by technical composition in 2008, by activity of investor</i> .....  | 16 |
| 3.2. Остварене инвестиције у стална средства према техничкој структури у 2007. години, према дјелатности инвеститора<br><i>Gross fixed capital formation in fixed assets by technical composition in 2007, by activity of investor</i> .....  | 17 |
| 3.3. Остварене инвестиције у нова стална средства према техничкој структури у 2008. години, према дјелатности инвеститора<br><i>Gross fixed capital formation in new fixed assets by technical composition in 2008, by activity of investor</i> .....   | 18 |
| 3.4. Остварене инвестиције у нова стална средства према техничкој структури у 2007. години, према дјелатности инвеститора<br><i>Gross fixed capital formation in new fixed assets by technical composition in 2007, by activity of investor</i> .....   | 19 |
| 3.5. Остварене инвестиције у нова стална средства према карактеру изградње и техничкој структури у 2008. години, према дјелатности инвеститора<br><i>Gross fixed capital formation in new fixed assets by kind of construction and technical composition in 2008, by activity of investor</i> ..... | 20 |
| 3.6. Остварене инвестиције у нова стална средства према карактеру изградње и техничкој структури у 2007. години, према дјелатности инвеститора<br><i>Gross fixed capital formation in new fixed assets by kind of construction and technical composition in 2007, by activity of investor</i> ..... | 21 |

## ПРЕДГОВОР

Билтен "Инвестиције" је публикација Републичког завода за статистику у којој се приказују подаци о инвестицијама, а који се прикупљају сваке године према Статистичком програму Републике Српске.

Билтен се састоји од три дијела.

У првом, општем дијелу, приказани су укупни подаци о инвестицијама, структуре као и пратећи графикони.

Исплате за инвестиције по основним изворима финансирања и дјелатностима инвеститора приказане су у другом дијелу.

Трећи дио представља укупно остварене инвестиције и остварене инвестиције у нова стална средства, приказана према карактеру изградње и техничкој структури и дјелатности инвеститора.

Изражавамо захвалност свим сарадницима који су учествовали у прикупљању, контроли, обради, припреми статистичких података и методолошких објашњења, као и уређивању, превођењу и штампању овог Билтена.

## FOREWORD

*The Bulletin "Gross fixed capital formation" is a publication of the Republika Srpska Institute of Statistics, which presents gross fixed capital formation data collected every year according to the Statistical Programme of Republika Srpska.*

*The Bulletin consists of three sections.*

*First section represents general part, where total data on investment, structures, as well as charts are presented.*

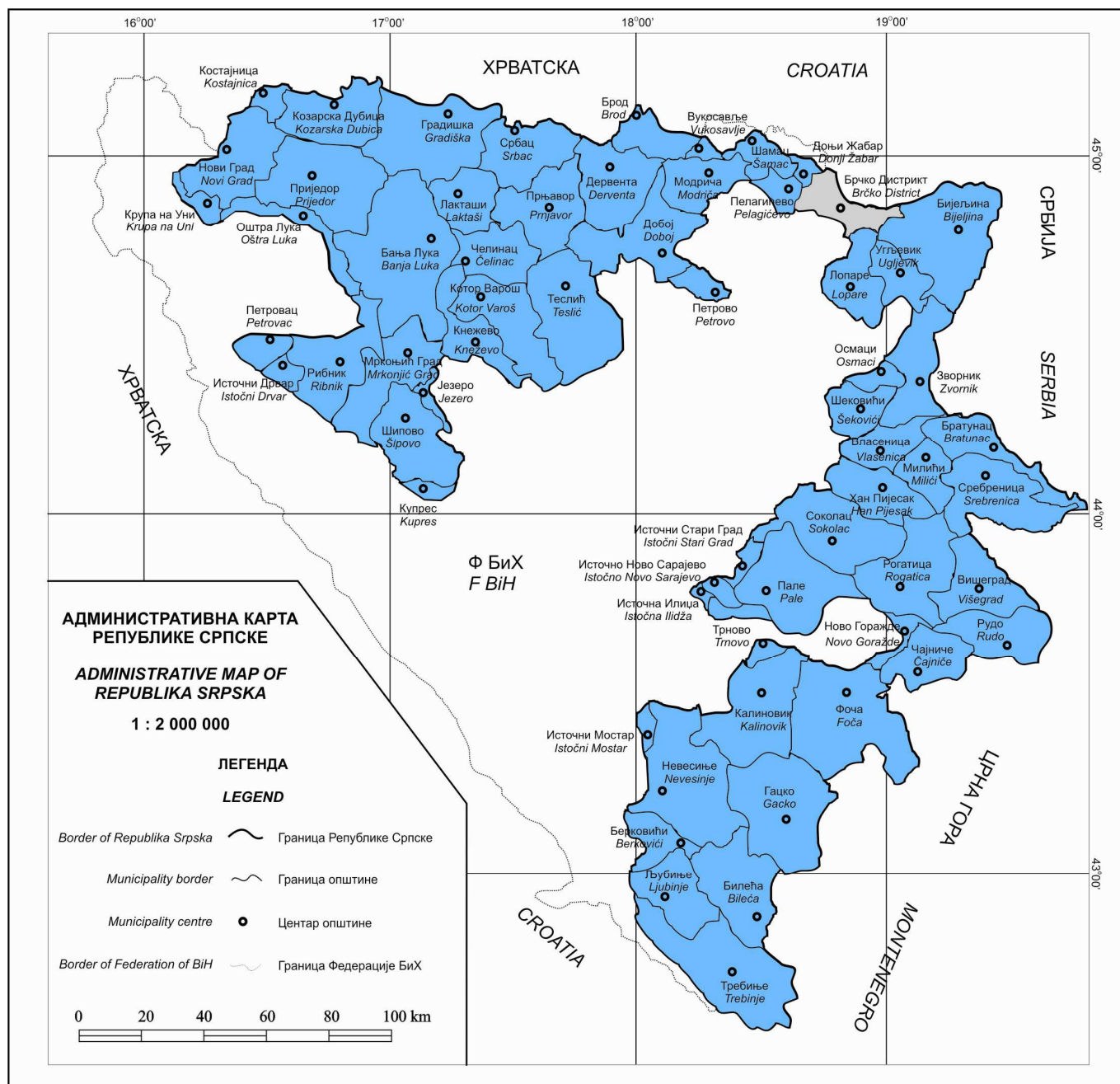
*Financing of gross fixed capital formation by main source and activity of investor are presented in the second part.*

*Third section represents gross fixed capital formation and gross fixed capital formation in new fixed assets, by kind of construction and technical composition and activity of an investor.*

*We would like to thank all our collaborators who participated in collecting, controlling, processing and preparing of statistical data and methodologies, as well as in editing, translating and printing of this Bulletin.*

Др Радмила Чичковић  
Директор  
Републичког завода за статистику

*Dr Radmila Čičković*  
*Director General*  
*Republika Srpska Institute of Statistics*



## МЕТОДОЛОШКА ОБЈАШЊЕЊА

## NOTES ON METHODOLOGY

### Извори и методе прикупљања података

### Sources and methods of data collection

Подаци о инвестицијама у стална средства правних субјеката прикупљају се "Годишњим извјештајем о инвестицијама ИНВ-01", без обзира да ли се правни субјекти налазе у редовном или пробном раду, у оснивању, стечају или ликвидацији, а чије је сједиште на територији Републике Српске.

Data on gross fixed capital formation in fixed assets for legal entities are collected through the "Annual report on gross fixed capital INV-01" for the entities with headquarters on the territory of Republika Srpska, regardless if these legal entities are in regular work or probation, in flotation, bankruptcy or liquidation.

### Обухват

### Coverage

Извјештајне јединице су сви правни субјекти који су регистровани на територији Републике Српске, а појављују се као непосредни инвеститори. Подаци не обухватају улагања реализована од стране предузетника као ни инвестициона улагања физичких лица.

Reporting units are all legal entities in the country, that are direct investors. Data do not cover the investments realised by entrepreneurs or natural persons.

Подаци о инвестицијама приказују исплаћене инвестиције у стална средства по изворима финансирања (из сопствених средстава, из удружених средстава, искоришћени финансијски кредити, финансијски лизинг, из средстава буџета, фондова и других извора) као и остварене инвестиције према дјелатности инвеститора, према техничкој структури и карактеру изградње.

Data on gross fixed capital formation present sources of financing of gross fixed capital formation in fixed assets (from own financial assets, pooled assets, financial credits, financial leasing, assets of funds and budgets and from other sources) and gross fixed capital formation by activity of investor, technical composition and kind of construction.

Обрада података је извршена према Класификацији дјелатности (КД), која је у потпуности усаглашена са Европском класификацијом дјелатности NACE Rev1.1, и то према сједишту и претежној дјелатности инвеститора.

Data processing is done according to the Classification of activities correlated with European classification of activities NACE Rev1.1, by location and main activity of investor.

### Дефиниције

### Definitions

Дефиниције које се односе на стална средства засноване су на Европском систему рачуна (European System of Accounts - ESA 1995) и дио су укупних бруто инвестиција које још обухватају промјене у залихама и нето набавке драгоцености.

Definitions referring to fixed assets are based on the European System of Accounts - ESA 1995 and are a part of total gross fixed capital formation that also covers changes in inventories and net acquisitions of valuables.

**Инвестиције у стална средства** обухватају све набавке правних субјеката у циљу добијања нове имовине, повећања вриједности или замјене постојеће сталне имовине. Инвестициона добра могу бити нова или половна, купљена или добијена без накнаде у земљи и иностранству, или произведена у сопственој режији.

**Investments into fixed assets** include all purchases made by legal entities aiming at getting new assets, increasing the value or replacing existing fixed assets. Investment goods can be new or used, bought or received with no compensation in the country and abroad or self produced.

**Исплаћене инвестиције** обухватају новчана улагања у току године у стална средства, без обзира на вријеме када је извршена њихова изградња или набавка.

**Financing of gross fixed capital formation** includes monetary investments in fixed assets during the year, regardless of the time of their construction or purchase.

**Остварене инвестиције** представљају вриједност ефективно извршене изградње, израде или набавке објеката, опреме и осталог током године, без обзира да ли је исплата извршена или није у току референтне године.

**Остварене инвестиције у нова стална средства** односе се на онај дио сталних средстава који је набављен непосредно од извођача грађевинских радова, односно произвођача опреме или произведен у властитој режији, односно на она стална средства која још нису била предмет купопродаје између непосредних корисника тих средстава, укључујући и половну опрему из увоза (први пут увезену).

**Инвестиције у грађевинске објекте** обухватају стамбену изградњу, осталу високоградњу, нискоградњу и хидроградњу, те вриједност опреме која је уграђена у грађевинске објекте.

**Инвестиције у опрему** обухватају набавку опреме у коју су укључени трошкови монтаже, превоза, осигурања, царине и сл.

**Инвестиције у остало** обухватају улагања у основно стадо, пошумљавање, дугогодишње засаде, студије, пројекте, истраживачке радове и сл.

**Инвестиције у нове капацитете** у постојећу или у нову дјелатност су улагања у изградњу нових предузећа, самосталних јединица, погона и организационих јединица у саставу постојећих предузећа, наставак градње или опремање раније обустављених инвестиција, улагања у дугогодишње засаде, основно стадо, улагања у нове саобраћајнице и сл.

**Инвестиције за реконструкцију, модернизацију, доградњу и проширење** су улагања за преуређење или проширење постојећих капацитета (објеката, опреме, машина) у оквиру постојеће радне јединице, а у циљу повећања обима производње или услуга или ради промјене технологије и технике у производњи.

**Инвестиције за одржавање нивоа постојећих капацитета** су улагања због замјене застарјелих или истрошених сталних средстава, интензивирања или рационализације производње, али без проширења постојећих капацитета и битнијих измјена у постојећој технологији производње.

***Gross fixed capital formation** represents the value of actually finished construction, making or purchase of infrastructure, equipment and other during the year, regardless whether payment for them has been effected or not during the reference year.*

***Gross fixed capital formation in new fixed assets** relates to the part of fixed assets that has been purchased directly from the contractor or producer of the equipment, or self-produced, as well as those fixed assets that still have not been object of buying and selling among direct users of those assets and used equipment from import (imported for the first time).*

***Gross fixed capital formation in construction** includes dwellings and other buildings, civil engineering works and hydro engineering, as well as value of equipment built-in into constructions.*

***Gross fixed capital formation in equipment** includes purchase of equipment, which involves costs of fitting, transportation, insurance costs, custom duties etc.*

***Gross fixed capital formation in other** includes investments into basic herd, afforestation, long-standing plants, studies, projects, research works etc.*

***Gross fixed capital formation in new capacities** in the existing or a new activity are investments in building up of new enterprises, independent units and organisational units in composition of existing enterprises, continuation of building or equipping formerly suspended investments, investments in long-standing plants, basic herds, investments in new lines of communications etc.*

***Gross fixed capital formation for reconstruction, renovation and expansion** are investments for renovation or enlargement of the existing capacities (infrastructure, equipment, machines) within existing work unit, in order to enlarge the volume of production or services, or change technology and technique of production.*

***Gross fixed capital formation for keeping level of existing capacities** are investments for replacement of obsolete or worn out fixed assets, intensification or rationalization of production, but without expanding existing capacities and without essential changes in existing production technology.*

#### Објашњење знакова

- нема појаве
- ... не располаже се податком
- 0 податак је мањи од 0,5 од дате јединице мјере
- ( ) непотпун, недовољно провјерен или процијењен податак
- \* исправљен податак
- ∅ просјек
- 1) ознака за напомену

#### Explanation of symbols

- \_ no occurrence
- ... data not available
- 0 value is less than 0.5 of the given unit of measure
- ( ) incomplete, not enough adjusted or estimated data
- \* corrected data
- ∅ average
- 1) footnote

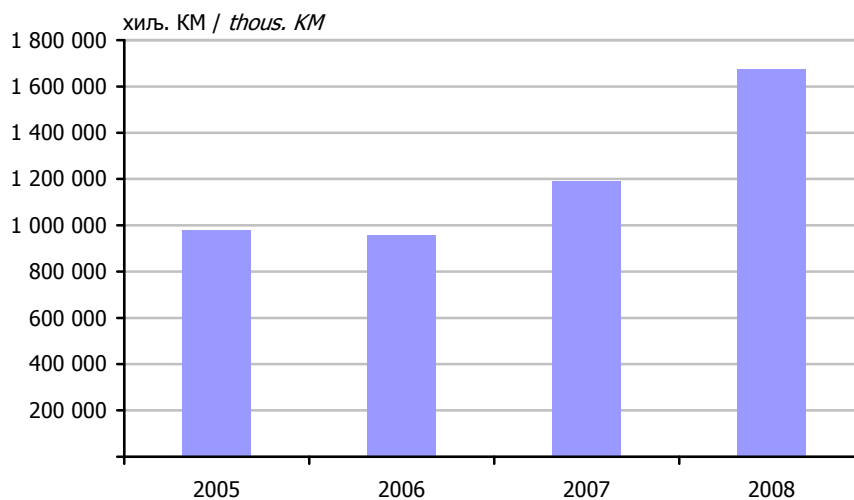
## 1. ОПШТИ ПРЕГЛЕД GENERAL REVIEW

### 1.1. ИСПЛАТЕ ЗА ИНВЕСТИЦИЈЕ И ОСТВАРЕНЕ ИНВЕСТИЦИЈЕ FINANCING OF GROSS FIXED CAPITAL FORMATION AND GROSS FIXED CAPITAL FORMATION

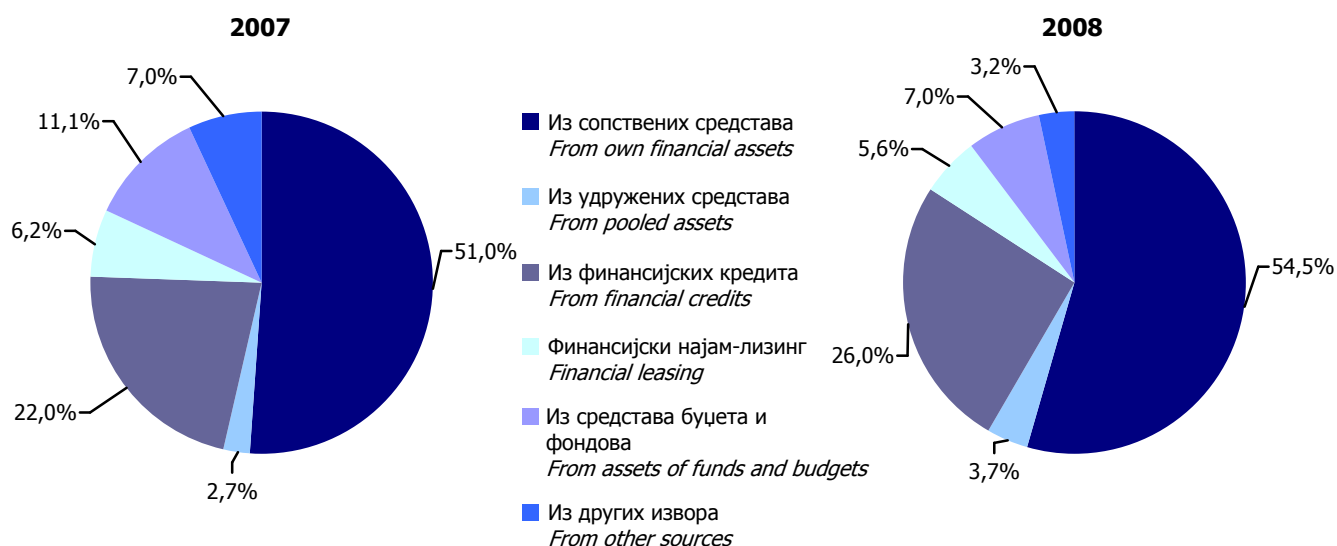
|                                 | 2005    | 2006    | 2007      | 2008      | Индекс<br>Index<br>2008<br>2007 | хиљ. КМ / thous. KM                        |
|---------------------------------|---------|---------|-----------|-----------|---------------------------------|--|
| Извршене исплате за инвестиције | 978 736 | 955 594 | 1 190 741 | 1 673 858 | 140,6                           | Financing of gross fixed capital formation |
| Остварене инвестиције           | 996 900 | 975 058 | 1 367 648 | 1 784 784 | 130,5                           | Gross fixed capital formation              |

### 1.2. ИСПЛАТЕ ЗА ИНВЕСТИЦИЈЕ ПО ОСНОВНИМ ИЗВОРИМА ФИНАНСИРАЊА FINANCING OF GROSS FIXED CAPITAL FORMATION BY MAIN SOURCES

|      | Укупно<br>Total | Из сопствених средстава<br>From own financial assets | Из удружених средстава<br>From pooled assets | Из финансијских кредита<br>From financial credits | Финансијски најам-лизинг<br>Financial leasing | Из средстава буџета и фондова<br>From assets of funds and budgets | Из других извора<br>From other sources |
|------|-----------------|--|--|---|---|---|--|
| 2005 | 978 736         | 499 615  | 40 425                                       | 232 445   | 38 743  | 54 532  | 112 976                                |
| 2006 | 955 594         | 485 867  | 16 218                                       | 238 519   | 50 652  | 69 208  | 95 130                                 |
| 2007 | 1 190 741       | 607 279  | 32 332                                       | 261 336   | 73 360  | 132 545   | 83 890                                 |
| 2008 | 1 673 858       | 912 353  | 61 968                                       | 434 850   | 93 840  | 117 028   | 53 818                                 |
|      |                 | СТРУКТУРА (%)<br>STRUCTURE (%)                       |  |   |   |   |  |
| 2005 | 100,0           | 51,1   | 4,1  | 23,8  | 3,9   | 5,6   | 11,5                                   |
| 2006 | 100,0           | 50,8   | 1,7  | 25,0  | 5,3   | 7,2   | 10,0                                   |
| 2007 | 100,0           | 51,0   | 2,7  | 22,0  | 6,2   | 11,1  | 7,0                                    |
| 2008 | 100,0           | 54,5   | 3,7  | 26,0  | 5,6   | 7,0   | 3,2                                    |



Графика 1. Исплате за инвестиције, 2005-2008. година  
Graph 1. Financing of gross fixed capital formation, 2005-2008

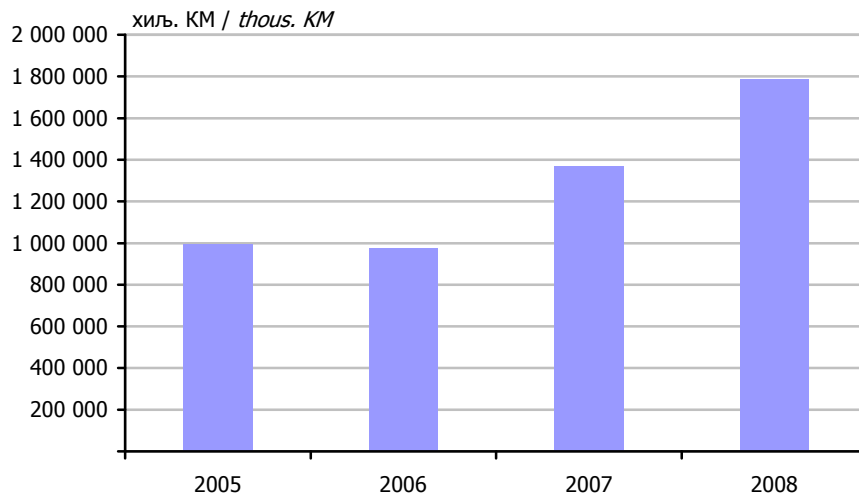


Графика 2. Исплаће за инвестиције по основним изворима финансирања у 2007. и 2008. години  
Graph 2. Financing of gross fixed capital formation by main sources in 2007 and 2008

1.3. ОСТВАРЕНЕ ИНВЕСТИЦИЈЕ У СТАЛНА СРЕДСТВА ПРЕМА ТЕХНИЧКОЈ СТРУКТУРИ  
GROSS FIXED CAPITAL FORMATION IN FIXED ASSETS BY TECHNICAL COMPOSITION

|      | Укупно остварене инвестиције<br>Total | Материјална (описљива) стална средства<br>Material (tangible) fixed assets |  |  |                 | Нематеријална (неописљива) стална средства<br>Non-material (non-tangible) fixed assets | Трошкови преноса власништва<br>Costs of ownership transfer |  |
|------|---------------------------------------|--|--|--|-----------------|--|--|--|
|      |                                       | укупно total   | грађевински објекти и простори<br>construction | машине, опрема и транспортна средства<br>machinery, equipment and transport assets |                 |  |  | остала описљива стална средства<br>other tangible fixed assets |
|      |                                       |  |  | домаћа domestic  | увозна imported |  |  |  |
| 2005 | 996 900                               | 977 787  | 475 611  | 386 769  | 108 123         | 7 285  | 17 995   | 1 118  |
| 2006 | 975 058                               | 949 445  | 509 018  | 327 206  | 103 946         | 9 275  | 23 134   | 2 479  |
| 2007 | 1 367 648                             | 1 325 404  | 738 231  | 460 583  | 116 679         | 9 911  | 27 012   | 15 231   |
| 2008 | 1 784 784                             | 1 753 001  | 999 387  | 578 829  | 156 290         | 18 495   | 27 177   | 4 606  |
|      |                                       |  |  | СТРУКТУРА (%)<br>STRUCTURE (%)   |                 |  |  |  |
| 2005 | 100,0                                 | 98,1   | 47,8   | 38,8   | 10,8            | 0,7  | 1,8  | 0,1  |
| 2006 | 100,0                                 | 97,3   | 52,1   | 33,5   | 10,7            | 1,0  | 2,4  | 0,3  |
| 2007 | 100,0                                 | 96,9   | 54,0   | 33,6   | 8,6             | 0,7  | 2,0  | 1,1  |
| 2008 | 100,0                                 | 98,2   | 56,0   | 32,4   | 8,8             | 1,0  | 1,5  | 0,3  |





Графика 3. Остварене инвестиције у стална средства, 2005-2008. година  
Graph 3. Gross fixed capital formation in fixed assets 2005-2008



Графика 4. Остварене инвестиције у стална средства према техничкој структури у 2007. и 2008. години  
Graph 4. Gross fixed capital formation in fixed assets by technical composition in 2007 and 2008

1.4. ОСТВАРЕНЕ ИНВЕСТИЦИЈЕ У НОВА СТАЛНА СРЕДСТВА ПРЕМА ТЕХНИЧКОЈ СТРУКТУРИ  
GROSS FIXED CAPITAL FORMATION IN NEW FIXED ASSETS BY TECHNICAL COMPOSITION

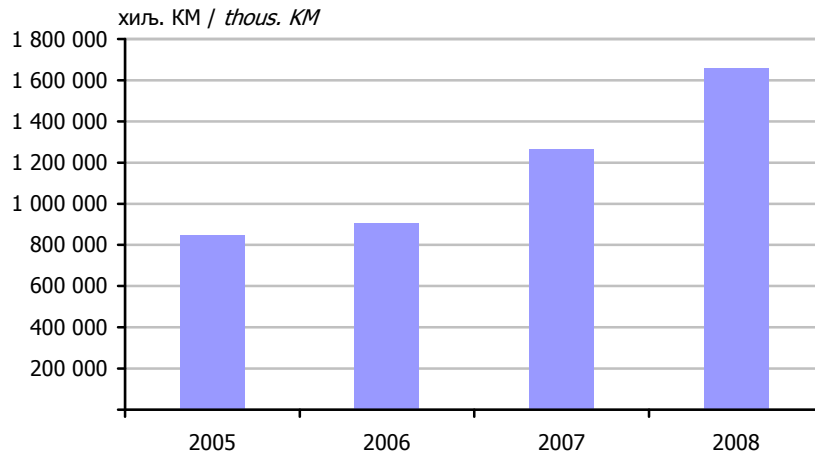
хиљ. КМ / thous. KM

|      | Укупно остварене инвестиције<br><i>Total</i> | Материјална (описљива) стална средства<br><i>Material (tangible) fixed assets</i> |   |   |                           | Нематеријална (неописљива) стална средства<br><i>Non-material (non-tangible) fixed assets</i> | Трошкови преноса власништва<br><i>Costs of ownership transfer</i> |   |
|------|--|---|---|---|---------------------------|---|---|---|
|      |  | укупно<br><i>total</i>  | грађевински објекти и простори<br><i>construction</i> | машине, опрема и транспортна средства<br><i>machinery, equipment and transport assets</i> |                           |   |   | остала описљива стална средства<br><i>other tangible fixed assets</i> |
|      |  |   |   | домаћа<br><i>domestic</i>   | увозна<br><i>imported</i> |   |   |   |
| 2005 | 848 366                                      | 829 275   | 394 579   | 319 312   | 108 123                   | 7 262   | 17 973  | 1 118   |
| 2006 | 907 936                                      | 882 368   | 484 974   | 284 739   | 103 946                   | 8 710   | 23 089  | 2 479   |
| 2007 | 1 262 982                                    | 1 220 741   | 694 895   | 399 710   | 116 679                   | 9 457   | 27 010  | 15 231  |
| 2008 | 1 659 310                                    | 1 627 816   | 947 705   | 505 399   | 156 290                   | 18 421  | 26 889  | 4 606   |
|      |  |   |   | СТРУКТУРА (%)<br><i>STRUCTURE (%)</i>   |                           |   |   |   |
| 2005 | 100,0  | 97,7  | 46,5  | 37,6  | 12,7                      | 0,9   | 2,1   | 0,2   |
| 2006 | 100,0  | 97,2  | 53,4  | 31,4  | 11,4                      | 1,0   | 2,5   | 0,3   |
| 2007 | 100,0  | 96,5  | 55,0  | 31,6  | 9,2                       | 0,7   | 2,2   | 1,3   |
| 2008 | 100,0  | 98,1  | 57,1  | 30,5  | 9,4                       | 1,1   | 1,6   | 0,3   |

1.5. ОСТВАРЕНЕ ИНВЕСТИЦИЈЕ У НОВА СТАЛНА СРЕДСТВА ПРЕМА КАРАКТЕРУ ИЗГРАДЊЕ И ТЕХНИЧКОЈ СТРУКТУРИ  
GROSS FIXED CAPITAL FORMATION IN NEW FIXED ASSETS BY KIND OF CONSTRUCTION AND TECHNICAL COMPOSITION

хиљ. КМ / thous. KM

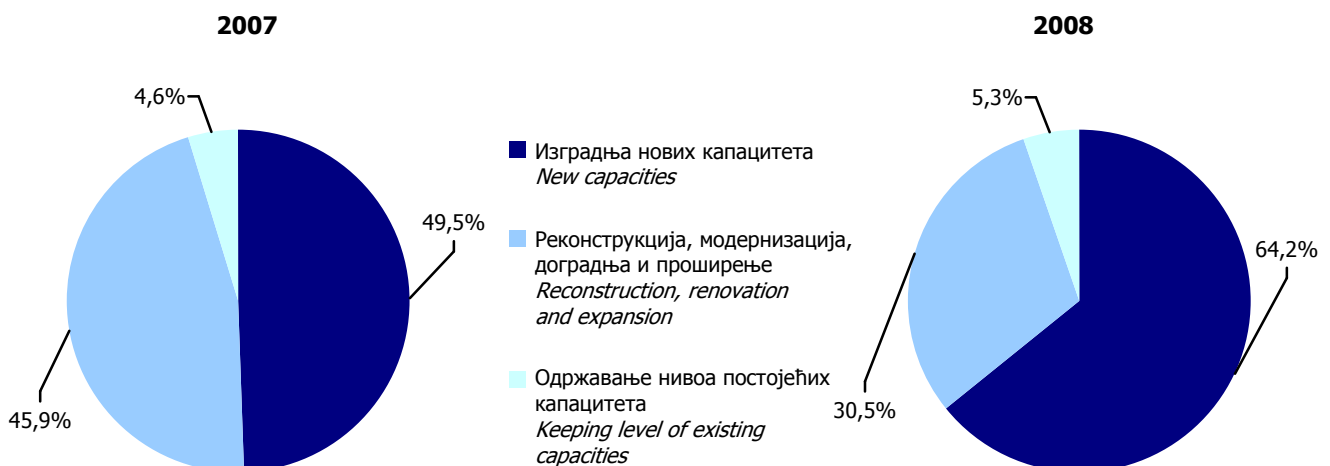
|      | Укупно остварене инвестиције<br><i>Total</i> | Карактер изградње<br><i>Kind of construction</i>   |  |  | Техничка структура<br><i>Technical composition</i>    |   |                        |
|------|--|--|--|--|---|---|------------------------|
|      |  | изградња нових капацитета<br><i>new capacities</i> | реконструкција, модернизација, доградња и проширење<br><i>reconstruction, renovation and expansion</i> | одржавање нивоа постојећих капацитета<br><i>keeping level of existing capacities</i> | грађевински објекти и простори<br><i>construction</i> | машине, опрема и транспортна средства<br><i>machinery, equipment and transport assets</i> | остало<br><i>other</i> |
| 2005 | 848 366                                      | 424 753  | 350 616  | 72 997   | 394 578   | 427 434   | 26 353                 |
| 2006 | 907 936                                      | 474 840  | 389 704  | 43 392   | 484 974   | 388 685   | 34 277                 |
| 2007 | 1 262 982                                    | 624 126  | 580 693  | 58 162   | 694 895   | 516 389   | 51 698                 |
| 2008 | 1 659 310                                    | 1 065 980  | 506 232  | 87 098   | 947 705   | 661 690   | 49 916                 |
|      |  |  |  | СТРУКТУРА (%)<br><i>STRUCTURE (%)</i>  |   |   |                        |
| 2005 | 100,0  | 50,1   | 41,3   | 8,6  | 46,5  | 50,4  | 3,1                    |
| 2006 | 100,0  | 52,3   | 42,9   | 4,8  | 53,4  | 42,8  | 3,8                    |
| 2007 | 100,0  | 49,5   | 45,9   | 4,6  | 55,0  | 40,9  | 4,1                    |
| 2008 | 100,0  | 64,2   | 30,5   | 5,3  | 57,1  | 39,9  | 3,0                    |



Графика 5. Остварене инвестиције у нова стална средства, 2005-2008. година  
Graph 5. Gross fixed capital formation in new fixed assets, 2005-2008



Графика 6. Остварене инвестиције у нова стална средства према техничкој структури у 2007. и 2008. години  
Graph 6. Gross fixed capital formation in new fixed assets by technical composition in 2007 and 2008



Графика 7. Остварене инвестиције у нова стална средства према карактеру изградње у 2007. и 2008. години  
Graph 7. Gross fixed capital formation in new fixed assets by kind of construction in 2007 and 2008

12 Инвестиције  
Gross fixed capital formation

1.6. ИСПЛАТЕ ЗА ИНВЕСТИЦИЈЕ И ОСТВАРЕНЕ ИНВЕСТИЦИЈЕ ПРЕМА ДЈЕЛАТНОСТИ ИНВЕСТИТОРА  
FINANCING OF GROSS FIXED CAPITAL FORMATION AND GROSS FIXED CAPITAL FORMATION BY ACTIVITY OF INVESTOR

хилј. КМ / thous. KM

| Дјелатност инвеститора  | Исплате за инвестиције<br>Financing of gross fixed capital formation |         |           |           | Индекс<br>Index<br><u>2008</u><br><u>2007</u> | Остварене инвестиције<br>Gross fixed capital formation |         |           |           | Индекс<br>Index<br><u>2008</u><br><u>2007</u> | Activity of investor  |
|---|--|---------|-----------|-----------|---|--|---------|-----------|-----------|---|---|
|   | 2005   | 2006    | 2007      | 2008      |   | 2005   | 2006    | 2007      | 2008      |   |   |
| УКУПНО  | 978 736  | 955 594 | 1 190 741 | 1 673 858 | 140,6   | 996 900  | 975 058 | 1 367 648 | 1 784 784 | 130,5   | TOTAL   |
| A Пољопривреда, лов и шумарство   | 20 218   | 28 505  | 27 091    | 41 863    | 154,5   | 20 088   | 28 846  | 27 898    | 42 825    | 153,5   | A Agriculture, hunting and forestry   |
| B Рибарство   | 352  | 513     | 585       | 1 970     | 336,6   | 352  | 513     | 585       | 1 970     | 336,6   | B Fishery   |
| C Вађење руда и камена  | 31 837   | 25 472  | 18 134    | 29 281    | 161,5   | 35 165   | 27 062  | 16 829    | 30 158    | 179,2   | C Mining and quarrying  |
| D Прерађивачка индустрија   | 147 938  | 135 539 | 192 333   | 279 280   | 145,2   | 156 565  | 148 404 | 207 582   | 296 440   | 142,8   | D Manufacturing   |
| E Снабдијевање електричном енергијом, гасом и водом   | 124 743  | 106 235 | 97 550    | 96 447    | 98,9  | 126 149  | 107 481 | 97 305    | 92 131    | 94,7  | E Electricity, gas and water supply   |
| F Грађевинарство  | 40 051   | 34 311  | 51 652    | 84 640    | 163,9   | 41 366   | 35 677  | 52 317    | 87 484    | 167,2   | F Construction  |
| G Трговина на мало и велико, поправка моторних возила и мотоцикла, предмета за личну употребу и домаћинства | 153 111  | 147 521 | 202 355   | 269 378   | 133,1   | 166 103  | 144 403 | 205 965   | 329 115   | 159,8   | G Wholesale and retail trade, repair of motor vehicles, motorcycles, personal and household goods |
| H Хотели и ресторани  | 12 209   | 5 481   | 9 621     | 15 230    | 158,3   | 13 013   | 4 211   | 10 548    | 15 373    | 145,7   | H Hotels and restaurants  |
| I Саобраћај, складиштење и везе   | 169 467  | 92 190  | 87 498    | 164 914   | 188,5   | 158 685  | 88 944  | 104 042   | 225 783   | 217,0   | I Transport, storage and communication  |
| J Финансијско посредовање   | 33 581   | 46 037  | 37 768    | 59 168    | 156,7   | 33 014   | 46 182  | 37 927    | 59 427    | 156,7   | J Financial intermediation  |
| K Пословање некретнинама, изнајмљивање и пословне услуге  | 25 815   | 17 936  | 45 031    | 49 225    | 109,3   | 25 344   | 19 186  | 44 782    | 52 463    | 117,2   | K Real estate, renting and business services  |
| L Државна управа и одбрана, обавезно социјално осигурање  | 165 707  | 261 259 | 354 373   | 480 859   | 135,7   | 166 327  | 268 907 | 496 809   | 449 131   | 90,4  | L Public administration and defence, compulsory social security                                   |
| M Образовање  | 19 115   | 18 358  | 19 348    | 25 909    | 133,9   | 20 017   | 18 814  | 19 559    | 26 281    | 134,4   | M Education   |
| N Здравствена и социјална заштита   | 18 341   | 24 746  | 30 697    | 53 091    | 173,0   | 18 635   | 25 252  | 30 381    | 53 661    | 176,6   | N Health and social welfare   |
| O Остале комуналне, друштвене и личне услужне дјелатности   | 16 252   | 11 493  | 16 704    | 22 604    | 135,3   | 16 077   | 11 178  | 15 118    | 22 542    | 149,1   | O Other community, social and personal service activities   |

1.7. СТРУКТУРА ИСПЛАТА ЗА ИНВЕСТИЦИЈЕ И ОСТВАРЕНИХ ИНВЕСТИЦИЈА ПРЕМА ДЈЕЛАТНОСТИ ИНВЕСТИТОРА  
SHARE OF FINANCING OF GROSS FIXED CAPITAL FORMATION AND GROSS FIXED CAPITAL FORMATION BY ACTIVITY OF INVESTOR

%

| Дјелатност инвеститора  | Исплате за инвестиције<br><i>Financing of gross fixed capital formation</i> |       |       |       | Остварене инвестиције<br><i>Gross fixed capital formation</i> |       |       |       | Activity of investor  |
|---|---|-------|-------|-------|---|-------|-------|-------|---|
|   | 2005  | 2006  | 2007  | 2008  | 2005  | 2006  | 2007  | 2008  |   |
| УКУПНО  | 100,0   | 100,0 | 100,0 | 100,0 | 100,0   | 100,0 | 100,0 | 100,0 | TOTAL   |
| A Пољопривреда, лов и шумарство   | 2,1   | 3,0   | 2,3   | 2,5   | 2,0   | 3,0   | 2,1   | 2,4   | A Agriculture, hunting and forestry   |
| B Рибарство   | 0,0   | 0,1   | 0,5   | 0,1   | 0,0   | 0,0   | 0,0   | 0,1   | B Fishery   |
| C Вађење руда и камена  | 3,3   | 2,7   | 1,5   | 1,7   | 3,5   | 2,8   | 1,2   | 1,7   | C Mining and quarrying  |
| D Прерађивачка индустрија   | 15,1  | 14,2  | 16,1  | 16,7  | 15,7  | 15,2  | 15,2  | 16,6  | D Manufacturing   |
| E Снабдијевање електричном енергијом, гасом и водом   | 12,7  | 11,1  | 8,2   | 5,8   | 12,7  | 11,0  | 7,1   | 5,2   | E Electricity, gas and water supply   |
| F Грађевинарство  | 4,1   | 3,6   | 4,4   | 5,1   | 4,2   | 3,7   | 3,8   | 4,9   | F Construction  |
| G Трговина на мало и велико, поправка моторних возила и мотоцикла, предмета за личну употребу и домаћинства | 15,6  | 15,4  | 16,9  | 16,1  | 16,7  | 14,8  | 15,1  | 18,4  | G Wholesale and retail trade, repair of motor vehicles, motorcycles, personal and household goods |
| H Хотели и ресторани  | 1,2   | 0,6   | 0,8   | 0,9   | 1,3   | 0,4   | 0,8   | 0,9   | H Hotels and restaurants  |
| I Саобраћај, складиштење и везе   | 17,3  | 9,6   | 7,3   | 9,9   | 15,9  | 9,1   | 7,6   | 12,6  | I Transport, storage and communication  |
| J Финансијско посредовање   | 3,4   | 4,8   | 3,1   | 3,5   | 3,3   | 4,7   | 2,8   | 3,3   | J Financial intermediation  |
| K Пословање некретнинама, изнајмљивање и пословне услуге  | 2,6   | 1,9   | 3,7   | 2,9   | 2,5   | 2,0   | 3,3   | 2,9   | K Real estate, renting and business services  |
| L Државна управа и одбрана, обавезно социјално осигурање  | 16,9  | 27,3  | 29,7  | 28,7  | 16,7  | 27,6  | 36,3  | 25,2  | L Public administration and defence, compulsory social security                                   |
| M Образовање  | 2,0   | 1,9   | 1,6   | 1,5   | 2,0   | 1,9   | 1,4   | 1,5   | M Education   |
| N Здравствена и социјална заштита   | 1,9   | 2,6   | 2,5   | 3,2   | 1,9   | 2,6   | 2,2   | 3,0   | N Health and social welfare   |
| O Остале комуналне, друштвене и личне услужне дјелатности   | 1,8   | 1,2   | 1,4   | 1,4   | 1,6   | 1,2   | 1,1   | 1,3   | O Other community, social and personal service activities   |

## 2. ИСПЛАЋЕНЕ ИНВЕСТИЦИЈЕ FINANCING OF GROSS FIXED CAPITAL FORMATION

### 2.1. ИСПЛАТЕ ЗА ИНВЕСТИЦИЈЕ ПО ОСНОВНИМ ИЗВОРИМА ФИНАНСИРАЊА У 2008. ГОДИНИ, ПРЕМА ДЈЕЛАТНОСТИ ИНВЕСТИТОРА FINANCING OF GROSS FIXED CAPITAL FORMATION BY MAIN SOURCES IN 2008, BY ACTIVITY OF INVESTOR

хилј. КМ / thous. KM

| Дјелатност инвеститора  | Укупно<br><i>Total</i> | Из сопствених средстава<br><i>From own financial assets</i> | Из удружених средстава<br><i>From pooled assets</i> | Из финансијских кредита<br><i>From financial credits</i> | Финансијски најам-лизинг<br><i>Financial leasing</i> | Из средстава буџета и фондова<br><i>From assets of funds and budgets</i> | Из других извора<br><i>From other sources</i> | Activity of investor  |
|---|------------------------|---|---|--|--|--|---|---|
| УКУПНО  | 1 673 858              | 912 353   | 61 968  | 434 850  | 93 840   | 117 028  | 53 818  | TOTAL   |
| A Пољопривреда, лов и шумарство   | 41 863                 | 25 672  | 881   | 12 084   | 450  | 2 348  | 428   | A Agriculture, hunting and forestry   |
| B Рибарство   | 1 970                  | 1 691   | -   | 100  | 169  | 10   | -   | B Fishery   |
| C Вађење руда и камена  | 29 281                 | 16 482  | 8 149   | 841  | 3 486  | -  | 323   | C Mining and quarrying  |
| D Прерађивачка индустрија   | 279 280                | 114 859   | 15 125  | 126 179  | 16 410   | 2 328  | 4 380   | D Manufacturing   |
| E Снабдијевање електричном енергијом, гасом и водом   | 96 447                 | 66 700  | 4 321   | 19 258   | 7  | 257  | 5 903   | E Electricity, gas and water supply   |
| F Грађевинарство  | 84 640                 | 48 524  | 408   | 20 810   | 13 872   | 276  | 750   | F Construction  |
| G Трговина на мало и велико, поправка моторних возила и мотоцикла, предмета за личну употребу и домаћинства | 269 378                | 125 832   | 21 554  | 103 738  | 14 908   | 517  | 2 829   | G Wholesale and retail trade, repair of motor vehicles, motorcycles, personal and household goods |
| H Хотели и ресторани  | 15 230                 | 10 003  | -   | 3 150  | 477  | 1 407  | 192   | H Hotels and restaurants  |
| I Саобраћај, складиштење и везе   | 164 914                | 133 636   | 882   | 11 969   | 14 906   | 1 318  | 2 202   | I Transport, storage and communication  |
| J Финансијско посредовање   | 59 168                 | 34 680  | -   | 18 830   | 31   | 5 626  | -   | J Financial intermediation  |
| K Пословање некретнинама, изнајмљивање и пословне услуге  | 49 225                 | 18 136  | 4 296   | 19 213   | 5 285  | 30   | 2 266   | K Real estate, renting and business services  |
| L Државна управа и одбрана, обавезно социјално осигурање  | 480 859                | 271 232   | 4 907   | 76 347   | 22 385   | 81 289   | 24 699  | L Public administration and defence, compulsory social security                                   |
| M Образовање  | 25 909                 | 6 783   | 664   | 6 632  | 313  | 7 309  | 4 207   | M Education   |
| N Здравствена и социјална заштита   | 53 091                 | 26 022  | 38  | 10 335   | 372  | 11 758   | 4 565   | N Health and social welfare   |
| O Остале комуналне, друштвене и личне услужне дјелатности   | 22 604                 | 12 101  | 742   | 5 364  | 769  | 2 553  | 1 074   | O Other community, social and personal service activities   |

2.2. ИСПЛАТЕ ЗА ИНВЕСТИЦИЈЕ ПО ОСНОВНИМ ИЗВОРИМА ФИНАНСИРАЊА У 2007. ГОДИНИ, ПРЕМА ДЈЕЛАТНОСТИ ИНВЕСТИТОРА  
FINANCING OF GROSS FIXED CAPITAL FORMATION BY MAIN SOURCES IN 2007, BY ACTIVITY OF INVESTOR

хиљ. КМ / thous. KM

| Дјелатност инвеститора  | Укупно<br><i>Total</i> | Из сопствених средстава<br><i>From own financial assets</i> | Из удружених средстава<br><i>From pooled assets</i> | Из финансијских кредита<br><i>From financial credits</i> | Финансијски најам-лизинг<br><i>Financial leasing</i> | Из средстава буџета и фондова<br><i>From assets of funds and budgets</i> | Из других извора<br><i>From other sources</i> | Activity of investor  |
|---|------------------------|---|---|--|--|--|---|---|
| УКУПНО  | 1 190 741              | 607 279   | 32 332  | 261 336  | 73 360   | 132 545  | 83 890  | TOTAL   |
| A Пољопривреда, лов и шумарство   | 27 091                 | 15 759  | 761   | 5 913  | 3 528  | 110  | 1 020   | A Agriculture, hunting and forestry   |
| B Рибарство   | 585                    | 415   | -   | -  | 165  | -  | 5   | B Fishery   |
| C Вађење руда и камена  | 18 134                 | 7 177   | 6 985   | 105  | 1 971  | -  | 1 897   | C Mining and quarrying  |
| D Прерађивачка индустрија   | 192 333                | 114 880   | 9 905   | 49 531   | 13 179   | 1 730  | 3 107   | D Manufacturing   |
| E Снабдијевање електричном енергијом, гасом и водом   | 97 550                 | 63 127  | 3 410   | 26 071   | 187  | 150  | 4 604   | E Electricity, gas and water supply   |
| F Грађевинарство  | 51 652                 | 30 679  | 12  | 6 003  | 14 175   | 243  | 540   | F Construction  |
| G Трговина на мало и велико, поправак моторних возила и мотоцикла, предмета за личну употребу и домаћинства | 202 355                | 92 552  | 2 584   | 85 557   | 17 043   | 355  | 4 263   | G Wholesale and retail trade, repair of motor vehicles, motorcycles, personal and household goods |
| H Хотели и ресторани  | 9 621                  | 5 961   | 25  | 3 073  | 159  | 69   | 334   | H Hotels and restaurants  |
| I Саобраћај, складиштење и везе   | 87 498                 | 61 602  | 1 795   | 13 762   | 8 244  | 1 978  | 117   | I Transport, storage and communication  |
| J Финансијско посредовање   | 37 768                 | 36 334  | -   | -  | 322  | 1 028  | 83  | J Financial intermediation  |
| K Пословање некретнинама, изнајмљивање и пословне услуге  | 45 031                 | 18 949  | 5 024   | 11 168   | 9 600  | 32   | 258   | K Real estate, renting and business services  |
| L Државна управа и одбрана, обавезно социјално осигурање  | 354 373                | 130 688   | 1 426   | 52 740   | 4 017  | 111 612  | 53 891  | L Public administration and defence, compulsory social security                                   |
| M Образовање  | 19 348                 | 5 019   | 293   | 3 227  | 48   | 7 992  | 2 769   | M Education   |
| N Здравствена и социјална заштита   | 30 697                 | 13 446  | 84  | 1 178  | 101  | 6 303  | 9 585   | N Health and social welfare   |
| O Остале комуналне, друштвене и личне услужне дјелатности   | 16 704                 | 10 691  | 28  | 3 008  | 619  | 942  | 1 416   | O Other community, social and personal service activities   |

### 3. ОСТВАРЕНЕ ИНВЕСТИЦИЈЕ GROSS FIXED CAPITAL FORMATION

3.1. ОСТВАРЕНЕ ИНВЕСТИЦИЈЕ У СТАЛНА СРЕДСТВА ПРЕМА ТЕХНИЧКОЈ СТРУКТУРИ У 2008. ГОДИНИ, ПРЕМА ДЈЕЛАТНОСТИ ИНВЕСТИТОРА  
GROSS FIXED CAPITAL FORMATION IN FIXED ASSETS BY TECHNICAL COMPOSITION IN 2008, BY ACTIVITY OF INVESTOR

хиљ. КМ / thous. KM

| Дјелатност инвеститора  | Укупно остварене инвестиције<br><i>Total</i> | Материјална (опипљива) стална средства<br><i>Material (tangible) fixed assets</i> |   |   |                           |   | Нематеријална (неопипљива) стална средства<br><i>Non-material (non-tangible) fixed assets</i> | Трошкови преноса власништва<br><i>Costs of ownership transfer</i> | Activity of investor  |
|---|--|---|---|---|---------------------------|---|---|---|---|
|   |  | укупно<br><i>total</i>  | грађевински објекти и простори<br><i>construction</i> | машине, опрема и транспортна средства<br><i>machinery, equipment and transport assets</i> |                           | остала опипљива стална средства<br><i>other tangible fixed assets</i> |   |   |   |
|   |  |   |   | домаћа<br><i>domestic</i>   | увозна<br><i>imported</i> |   |   |   |   |
| УКУПНО  | 1 784 784                                    | 1 753 001   | 999 387   | 578 829   | 156 290                   | 18 495  | 27 177  | 4 606   | TOTAL   |
| A Пољопривреда, лов и шумарство   | 42 825                                       | 41 716  | 15 484  | 17 913  | 1 897                     | 6 421   | 1 042   | 67  | A Agriculture, hunt and forestry  |
| B Рибарство   | 1 970  | 1 970   | 1 373   | 590   | 7                         | -   | -   | -   | B Fishery   |
| C Вађење руда и камена  | 30 158                                       | 28 045  | 10 649  | 14 055  | 3 036                     | 304   | 1 991   | 122   | C Mining and quarrying  |
| D Прерађивачка индустрија   | 296 440                                      | 290 597   | 91 686  | 163 491   | 31 747                    | 3 673   | 5 528   | 315   | D Manufacturing   |
| E Снабдијевање електричном енергијом, гасом и водом   | 92 131                                       | 88 703  | 25 637  | 59 320  | 3 745                     | -   | 3 252   | 176   | E Electricity, gas and water supply   |
| F Грађевинарство  | 87 484                                       | 87 342  | 25 611  | 58 312  | 3 419                     | -   | 3   | 139   | F Construction  |
| G Трговина на мало и велико, поправка моторних возила и мотоцикла, предмета за личну употребу и домаћинства | 329 115                                      | 327 282   | 221 801   | 84 318  | 13 480                    | 7 684   | 899   | 933   | G Wholesale and retail trade, repair of motor vehicles, motorcycles, personal and household goods |
| H Хотели и ресторани  | 15 373                                       | 15 273  | 11 309  | 3 841   | 124                       | -   | 96  | 3   | H Hotels and restaurants  |
| I Саобраћај, складиштење и везе   | 225 783                                      | 221 501   | 71 651  | 56 530  | 93 311                    | 10  | 2 449   | 1 833   | I Transport, storage and communication  |
| J Финансијско посредовање   | 59 427                                       | 55 085  | 41 107  | 13 978  | -                         | -   | 4 340   | 1   | J Financial intermediation  |
| K Пословање некретнинама, изнајмљивање и пословне услуге  | 52 463                                       | 51 762  | 26 942  | 24 106  | 713                       | -   | 384   | 317   | K Real estate, renting and business services  |
| L Државна управа и одбрана, обавезно социјално осигурање  | 449 131                                      | 442 012   | 407 187   | 30 743  | 3 727                     | 355   | 6 680   | 439   | L Public administration and defence, compulsory social security                                   |
| M Образовање  | 26 281                                       | 25 983  | 19 130  | 6 805   | -                         | 48  | 37  | 261   | M Education   |
| N Здравствена и социјална заштита   | 53 661                                       | 53 404  | 21 451  | 31 695  | 259                       | -   | 257   | -   | N Health and social welfare   |
| O Остале комуналне, друштвене и личне услужне дјелатности   | 22 542                                       | 22 326  | 8 369   | 13 132  | 826                       | -   | 216   | -   | O Other community, social and personal service activities   |



3.2. ОСТВАРЕНЕ ИНВЕСТИЦИЈЕ У СТАЛНА СРЕДСТВА ПРЕМА ТЕХНИЧКОЈ СТРУКТУРИ У 2007. ГОДИНИ, ПРЕМА ДЈЕЛАТНОСТИ ИНВЕСТИТОРА  
GROSS FIXED CAPITAL FORMATION IN FIXED ASSETS BY TECHNICAL COMPOSITION IN 2007, BY ACTIVITY OF INVESTOR

хиљ. КМ / thous. KM

| Дјелатност инвеститора  | Укупно остварене инвестиције<br><i>Total</i> | Материјална (опипљива) стална средства<br><i>Material (tangible) fixed assets</i> |   |   |                           |   | Нематеријална (неопипљива) стална средства<br><i>Non-material (non-tangible) fixed assets</i> | Трошкови преноса власништва<br><i>Costs of ownership transfer</i> | Activity of investor  |
|---|--|---|---|---|---------------------------|---|---|---|---|
|   |  | укупно<br><i>total</i>  | грађевински објекти и простори<br><i>construction</i> | машине, опрема и транспортна средства<br><i>machinery, equipment and transport assets</i> |                           | остала опипљива стална средства<br><i>other tangible fixed assets</i> |   |   |   |
|   |  |   |   | домаћа<br><i>domestic</i>   | увозна<br><i>imported</i> |   |   |   |   |
| УКУПНО  | 1 367 648                                    | 1 325 404   | 738 231   | 460 583   | 116 679                   | 9 911   | 27 012  | 15 231  | TOTAL   |
| A Пољопривреда, лов и шумарство   | 27 898                                       | 26 732  | 9 201   | 9 816   | 4 631                     | 3 085   | 1 151   | 15  | A Agriculture, hunting and forestry   |
| B Рибарство   | 585  | 585   | 297   | 123   | 165                       | -   | -   | -   | B Fishery   |
| C Вађење руда и камена  | 16 829                                       | 15 355  | 3 613   | 6 944   | 4 452                     | 345   | 1 089   | 386   | C Mining and quarrying  |
| D Прерађивачка индустрија   | 207 582                                      | 206 797   | 57 715  | 114 079   | 32 300                    | 2 704   | 691   | 94  | D Manufacturing   |
| E Снабдијевање електричном енергијом, гасом и водом   | 97 305                                       | 95 273  | 19 703  | 64 218  | 11 352                    | -   | 2 021   | 11  | E Electricity, gas and water supply   |
| F Грађевинарство  | 52 317                                       | 52 270  | 9 703   | 39 146  | 3 421                     | -   | 31  | 16  | F Construction  |
| G Трговина на мало и велико, поправка моторних возила и мотоцикла, предмета за личну употребу и домаћинства | 205 965                                      | 201 556   | 113 801   | 69 720  | 14 338                    | 3 697   | 3 641   | 768   | G Wholesale and retail trade, repair of motor vehicles, motorcycles, personal and household goods |
| H Хотели и ресторани  | 10 548                                       | 10 515  | 8 094   | 2 282   | 139                       | -   | 33  | -   | H Hotels and restaurants  |
| I Саобраћај, складиштење и везе   | 104 042                                      | 102 477   | 28 719  | 35 325  | 38 403                    | 30  | 1 418   | 147   | I Transport, storage and communication  |
| J Финансијско посредовање   | 37 927                                       | 31 377  | 17 258  | 14 119  | -                         | -   | 6 548   | 2   | J Financial intermediation  |
| K Пословање некретнинама, изнајмљивање и пословне услуге  | 44 782                                       | 44 661  | 22 411  | 19 417  | 2 834                     | -   | 83  | 38  | K Real estate, renting and business services  |
| L Државна управа и одбрана, обавезно социјално осигурање  | 496 809                                      | 473 904   | 419 748   | 53 022  | 1 085                     | 49  | 9 186   | 13 718  | L Public administration and defence, compulsory social security                                   |
| M Образовање  | 19 559                                       | 19 494  | 13 026  | 6 324   | 143                       | 1   | 30  | 34  | M Education   |
| N Здравствена и социјална заштита   | 30 381                                       | 30 293  | 10 074  | 18 665  | 1 553                     | -   | 87  | -   | N Health and social welfare   |
| O Остале комуналне, друштвене и личне услужне дјелатности   | 15 118                                       | 14 115  | 4 869   | 7 382   | 1 863                     | 1   | 1 001   | 2   | O Other community, personal service   |

3.3. ОСТВАРЕНЕ ИНВЕСТИЦИЈЕ У НОВА СТАЛНА СРЕДСТВА ПРЕМА ТЕХНИЧКОЈ СТРУКТУРИ У 2008. ГОДИНИ, ПРЕМА ДЈЕЛАТНОСТИ ИНВЕСТИТОРА  
GROSS FIXED CAPITAL FORMATION IN NEW FIXED ASSETS BY TECHNICAL COMPOSITION IN 2008, BY ACTIVITY OF INVESTOR

хилј. КМ / thous. КМ

| Дјелатност инвеститора  | Укупно остварене инвестиције<br><i>Total</i> | Материјална (описљива) стална средства<br><i>Material (tangible) fixed assets</i> |   |   |                           |   | Нематеријална (неописљива) стална средства<br><i>Non-material (non-tangible) fixed assets</i> | Трошкови преноса власништва<br><i>Costs of ownership transfer</i> | Activity of investor  |
|---|--|---|---|---|---------------------------|---|---|---|---|
|   |  | укупно<br><i>total</i>  | грађевински објекти и простори<br><i>construction</i> | машине, опрема и транспортна средства<br><i>machinery, equipment and transport assets</i> |                           | остала описљива стална средства<br><i>other tangible fixed assets</i> |   |   |   |
|   |  |   |   | домаћа<br><i>domestic</i>   | увозна<br><i>imported</i> |   |   |   |   |
| УКУПНО  | 1 659 310                                    | 1 627 816   | 947 705   | 505 399   | 156 290                   | 18 421  | 26 889  | 4 606   | TOTAL   |
| A Пољопривреда, лов и шумарство   | 39 126                                       | 38 016  | 14 186  | 15 541  | 1 897                     | 6 393   | 1 042   | 67  | A Agriculture, hunting and forestry   |
| B Рибарство   | 1 643  | 1 643   | 1 373   | 263   | 7                         | -   | -   | -   | B Fishery   |
| C Вађење руда и камена  | 26 522                                       | 24 668  | 10 380  | 10 947  | 3 036                     | 304   | 1 732   | 122   | C Mining and quarrying  |
| D Прерађивачка индустрија   | 261 662                                      | 255 819   | 79 757  | 140 652   | 31 747                    | 3 664   | 5 528   | 315   | D Manufacturing   |
| E Снабдијевање електричном енергијом, гасом и водом   | 91 074                                       | 87 646  | 25 587  | 58 314  | 3 745                     | -   | 3 252   | 176   | E Electricity, gas and water supply   |
| F Грађевинарство  | 73 502                                       | 73 360  | 23 616  | 46 324  | 3 419                     | -   | 3   | 139   | F Construction  |
| G Трговина на мало и велико, поправак моторних возила и мотоцикла, предмета за личну употребу и домаћинства | 289 347                                      | 287 527   | 197 630   | 68 760  | 13 480                    | 7 657   | 888   | 933   | G Wholesale and retail trade, repair of motor vehicles, motorcycles, personal and household goods |
| H Хотели и ресторани  | 12 387                                       | 12 288  | 8 603   | 3 560   | 124                       | -   | 96  | 3   | H Hotels and restaurants  |
| I Саобраћај, складиштење и везе   | 214 560                                      | 210 278   | 70 722  | 46 245  | 93 311                    | -   | 2 449   | 1 833   | I Transport, storage and communication  |
| J Финансијско посредовање   | 59 338                                       | 54 997  | 41 107  | 13 890  | -                         | -   | 4 340   | 1   | J Financial intermediation  |
| K Пословање некретнинама, изнајмљивање и пословне услуге  | 47 010                                       | 46 309  | 24 846  | 20 750  | 713                       | -   | 384   | 317   | K Real estate, renting and business services  |
| L Државна управа и одбрана, обавезно социјално осигурање  | 444 943                                      | 437 842   | 403 790   | 29 970  | 3 727                     | 355   | 6 663   | 439   | L Public administration and defence, compulsory social security                                   |
| M Образовање  | 23 993                                       | 23 695  | 17 187  | 6 459   | -                         | 48  | 37  | 261   | M Education   |
| N Здравствена и социјална заштита   | 52 605                                       | 52 348  | 20 754  | 31 334  | 259                       | -   | 257   | -   | N Health and social welfare   |
| O Остале комуналне, друштвене и личне услужне дјелатности   | 21 598                                       | 21 382  | 8 166   | 12 390  | 826                       | -   | 216   | -   | O Other community, personal service   |

3.4. ОСТВАРЕНЕ ИНВЕСТИЦИЈЕ У НОВА СТАЛНА СРЕДСТВА ПРЕМА ТЕХНИЧКОЈ СТРУКТУРИ У 2007. ГОДИНИ, ПРЕМА ДЈЕЛАТНОСТИ ИНВЕСТИТОРА  
GROSS FIXED CAPITAL FORMATION IN NEW FIXED ASSETS BY TECHNICAL COMPOSITION IN 2007, BY ACTIVITY OF INVESTOR  
хилъ. КМ / thous. КМ

| Дјелатност инвеститора  | Укупно остварене инвестиције<br><i>Total</i> | Материјална (опипљива) стална средства<br><i>Material (tangible) fixed assets</i> |   |   |   |                           | Нематеријална (неопипљива) стална средства<br><i>Non-material (non-tangible) fixed assets</i> | Трошкови преноса власништва<br><i>Costs of ownership transfer</i> | Activity of investor  |
|---|--|---|---|---|---|---------------------------|---|---|---|
|   |  | укупно<br><i>total</i>  | грађевински објекти и простори<br><i>construction</i> | машине, опрема и транспортна средства<br><i>machinery, equipment and transport assets</i> | остала опипљива стална средства<br><i>other tangible fixed assets</i> | домаћа<br><i>domestic</i> |   |   |   |
| УКУПНО  | 1 262 982                                    | 1 220 741   | 694 895   | 399 710   | 116 679   | 9 457                     | 27 010  | 15 231  | TOTAL   |
| A Пољопривреда, лов и шумарство   | 23 927                                       | 22 761  | 7 950   | 7 167   | 4 631   | 3 013                     | 1 151   | 15  | A Agriculture, hunting and forestry   |
| B Рибарство   | 567  | 567   | 297   | 105   | 165   | -                         | -   | -   | B Fishery   |
| C Вађење руда и камена  | 15 292                                       | 13 817  | 3 613   | 5 406   | 4 452   | 345                       | 1 089   | 386   | C Mining and quarrying  |
| D Прерађивачка индустрија   | 187 900                                      | 187 115   | 53 535  | 98 590  | 32 300  | 2 690                     | 691   | 94  | D Manufacturing   |
| E Снабдијевање електричном енергијом, гасом и водом   | 97 043                                       | 95 010  | 19 667  | 63 991  | 11 352  | -                         | 2 021   | 11  | E Electricity, gas and water supply   |
| F Грађевинарство  | 41 470                                       | 41 423  | 9 245   | 28 756  | 3 421   | -                         | 31  | 16  | F Construction  |
| G Трговина на мало и велико, поправка моторних возила и мотоцикла, предмета за личну употребу и домаћинства | 169 367                                      | 164 958   | 94 739  | 52 551  | 14 338  | 3 330                     | 3 641   | 768   | G Wholesale and retail trade, repair of motor vehicles, motorcycles, personal and household goods |
| H Хотели и ресторани  | 9 479  | 9 446   | 7 165   | 2 142   | 139   | -                         | 33  | -   | H Hotels and restaurants  |
| I Саобраћај, складиштење и везе   | 90 967                                       | 89 402  | 25 222  | 25 748  | 38 403  | 30                        | 1 418   | 147   | I Transport, storage and communication  |
| J Финансијско посредовање   | 37 414                                       | 30 864  | 16 746  | 14 119  | -   | -                         | 6 548   | 2   | J Financial intermediation  |
| K Пословање некретнинама, изнајмљивање и пословне услуге  | 41 112                                       | 40 991  | 20 922  | 17 235  | 2 834   | -                         | 83  | 38  | K Real estate, renting and business services  |
| L Државна управа и одбрана, обавезно социјално осигурање  | 486 105                                      | 463 203   | 409 434   | 52 636  | 1 085   | 49                        | 9 184   | 13 718  | L Public administration and defence, compulsory social security                                   |
| M Образовање  | 18 297                                       | 18 232  | 11 916  | 6 172   | 143   | 1                         | 30  | 34  | M Education   |
| N Здравствена и социјална заштита   | 29 745                                       | 29 658  | 9 949   | 18 155  | 1 553   | -                         | 87  | -   | N Health and social welfare   |
| O Остале комуналне, друштвене и личне услужне дјелатности   | 14 297                                       | 13 294  | 4 494   | 6 936   | 1 863   | 1                         | 1 001   | 2   | O Other community, personal service   |

3.5. ОСТВАРЕНЕ ИНВЕСТИЦИЈЕ У НОВА СТАЛНА СРЕДСТВА ПРЕМА КАРАКТЕРУ ИЗГРАДЊЕ И ТЕХНИЧКОЈ СТРУКТУРИ У 2008. ГОДИНИ,  
ПРЕМА ДЈЕЛАТНОСТИ ИНВЕСТИТОРА  
GROSS FIXED CAPITAL FORMATION IN NEW FIXED ASSETS BY KIND OF CONSTRUCTION AND TECHNICAL COMPOSITION IN 2008,  
BY ACTIVITY OF INVESTOR

хиљ. КМ / thous. KM

| Дјелатност инвеститора  | Укупно<br><i>Total</i> | Карактер изградње<br><i>Kind of construction</i>   |  |  | Техничка структура<br><i>Technical composition</i>    |   |                        | Activity of investor  |
|---|------------------------|--|--|--|---|---|------------------------|---|
|   |                        | изградња нових капацитета<br><i>new capacities</i> | реконструкција, модернизација, доградња и проширење<br><i>reconstruction, renovation and expansion</i> | одржавање нивоа постојећих капацитета<br><i>keeping level of existing capacities</i> | грађевински објекти и простори<br><i>construction</i> | машине, опрема и транспортна средства<br><i>machinery, equipment and transport assets</i> | остало<br><i>other</i> |   |
| УКУПНО  | 1 659 310              | 1 065 980  | 506 232  | 87 098   | 947 705   | 661 690   | 49 916                 | TOTAL   |
| A Пољопривреда, лов и шумарство   | 53 330                 | 34 431   | 17 033   | 1 866  | 18 486  | 22 157  | 12 687                 | A Agriculture, hunting and forestry   |
| B Рибарство   | 1 643                  | 278  | 1 350  | 15   | 1 373   | 269   | -                      | B Fishery   |
| C Вађење руда и камена  | 26 844                 | 17 502   | 6 947  | 2 394  | 10 342  | 14 344  | 2 158                  | C Mining and quarrying  |
| D Прерађивачка индустрија   | 258 603                | 138 209  | 103 089  | 17 305   | 78 285  | 172 941   | 7 378                  | D Manufacturing   |
| E Снабдијевање електричном енергијом, гасом и водом   | 91 394                 | 51 769   | 36 261   | 3 365  | 25 928  | 62 038  | 3 428                  | E Electricity, gas and water supply   |
| F Грађевинарство  | 378 159                | 222 095  | 148 329  | 7 735  | 326 964   | 50 677  | 518                    | F Construction  |
| G Трговина на мало и велико, поправак моторних возила и мотоцикла, предмета за личну употребу и домаћинства | 267 008                | 189 354  | 57 261   | 20 392   | 183 901   | 76 637  | 6 470                  | G Wholesale and retail trade, repair of motor vehicles, motorcycles, personal and household goods |
| H Хотели и ресторани  | 13 527                 | 2 718  | 8 659  | 2 149  | 9 429   | 3 998   | 99                     | H Hotels and restaurants  |
| I Саобраћај, складиштење и везе   | 213 206                | 190 673  | 18 319   | 4 214  | 69 271  | 139 653   | 4 282                  | I Transport, storage and communication  |
| J Финансијско посредовање   | 59 338                 | 44 988   | 11 596   | 2 754  | 41 107  | 13 890  | 4 341                  | J Financial intermediation  |
| K Пословање некретнинама, изнајмљивање и пословне услуге  | 53 943                 | 36 503   | 14 362   | 3 078  | 31 693  | 21 382  | 869                    | K Real estate, renting and business services  |
| L Државна управа и одбрана, обавезно социјално осигурање  | 128 431                | 83 035   | 38 678   | 6 718  | 89 511  | 32 073  | 6 846                  | L Public administration and defence, compulsory social security                                   |
| M Образовање  | 29 953                 | 16 274   | 11 737   | 1 942  | 23 148  | 6 459   | 346                    | M Education   |
| N Здравствена и социјална заштита   | 52 601                 | 16 247   | 25 765   | 10 589   | 20 750  | 31 593  | 257                    | N Health and social welfare   |
| O Остале комуналне, друштвене и личне услужне дјелатности   | 31 332                 | 21 904   | 6 846  | 2 582  | 17 518  | 13 579  | 235                    | O Other community, social and personal service activities   |

3.6. ОСТВАРЕНЕ ИНВЕСТИЦИЈЕ У НОВА СТАЛНА СРЕДСТВА ПРЕМА КАРАКТЕРУ ИЗГРАДЊЕ И ТЕХНИЧКОЈ СТРУКТУРИ У 2007. ГОДИНИ,  
ПРЕМА ДЈЕЛАТНОСТИ ИНВЕСТИТОРА  
GROSS FIXED CAPITAL FORMATION IN NEW FIXED ASSETS BY KIND OF CONSTRUCTION AND TECHNICAL COMPOSITION IN 2007,  
BY ACTIVITY OF INVESTOR

хиљ. КМ / thous. KM

| Дјелатност инвеститора  | Укупно<br><i>Total</i> | Карактер изградње<br><i>Kind of construction</i>   |  |  | Техничка структура<br><i>Technical composition</i>    |   |                        | Activity of investor  |
|---|------------------------|--|--|--|---|---|------------------------|---|
|   |                        | изградња нових капацитета<br><i>new capacities</i> | реконструкција, модернизација, доградња и проширење<br><i>reconstruction, renovation and expansion</i> | одржавање нивоа постојећих капацитета<br><i>keeping level of existing capacities</i> | грађевински објекти и простори<br><i>construction</i> | машине, опрема и транспортна средства<br><i>machinery, equipment and transport assets</i> | остало<br><i>other</i> |   |
| УКУПНО  | 1 262 982              | 624 126  | 580 693  | 58 162   | 694 895   | 516 389   | 51 698                 | TOTAL   |
| A Пољопривреда, лов и шумарство   | 23 927                 | 12 090   | 10 646   | 1 191  | 7 950   | 11 798  | 4 179                  | A Agriculture, hunting and forestry   |
| B Рибарство   | 567                    | -  | 501  | 66   | 297   | 270   | -                      | B Fishery   |
| C Вађење руда и камена  | 15 292                 | 12 332   | 1 223  | 1 737  | 3 613   | 9 859   | 1 820                  | C Mining and quarrying  |
| D Прерађивачка индустрија   | 187 900                | 119 104  | 56 370   | 12 426   | 53 535  | 130 890   | 3 474                  | D Manufacturing   |
| E Снабдијевање електричном енергијом, гасом и водом   | 97 043                 | 39 094   | 53 037   | 4 912  | 19 667  | 75 343  | 2 032                  | E Electricity, gas and water supply   |
| F Грађевинарство  | 41 470                 | 22 538   | 17 786   | 1 146  | 9 245   | 32 178  | 47                     | F Construction  |
| G Трговина на мало и велико, поправак моторних возила и мотоцикла, предмета за личну употребу и домаћинства | 169 367                | 103 746  | 53 153   | 12 468   | 94 739  | 66 889  | 7 739                  | G Wholesale and retail trade, repair of motor vehicles, motorcycles, personal and household goods |
| H Хотели и ресторани  | 9 479                  | 5 638  | 2 871  | 970  | 7 165   | 2 281   | 33                     | H Hotels and restaurants  |
| I Саобраћај, складиштење и везе   | 90 967                 | 73 736   | 11 080   | 6 151  | 25 222  | 64 150  | 1 595                  | I Transport, storage and communication  |
| J Финансијско посредовање   | 37 414                 | 5 857  | 29 804   | 1 753  | 16 746  | 14 119  | 6 550                  | J Financial intermediation  |
| K Пословање некретнинама, изнајмљивање и пословне услуге  | 41 112                 | 27 088   | 11 386   | 2 637  | 20 922  | 20 069  | 121                    | K Real estate, renting and business services  |
| L Државна управа и одбрана, обавезно социјално осигурање  | 486 105                | 173 689  | 309 348  | 3 068  | 409 434   | 53 721  | 22 951                 | L Public administration and defence, compulsory social security                                   |
| M Образовање  | 18 297                 | 7 549  | 9 088  | 1 660  | 11 916  | 6 315   | 66                     | M Education   |
| N Здравствена и социјална заштита   | 29 745                 | 16 341   | 8 353  | 5 050  | 9 949   | 19 709  | 87                     | N Health and social welfare   |
| O Остале комуналне, друштвене и личне услужне дјелатности   | 14 297                 | 5 324  | 6 047  | 2 925  | 4 494   | 8 799   | 1 004                  | O Other community, social and personal service activities   |

**Начелник Одјељења за израду публикационих  
база података и статистичких публикација**  
Владан Сибиновић

**Head of Division for Creation of Publication  
Data Bases and Statistical Publications**  
Vladan Sibirnović

**Рукопис припремили**  
Рада Радановић и Дијана Дедић

**Prepared by**  
Rada Radanović and Dijana Dedić

**Дизајн**  
Александра Зеџ

**Design**  
Aleksandra Zec

**Редакциони одбор**  
Јелена Ђокић, Милка Михолјчић, Нада Јаковљевић,  
Биљана Ђукић, Богдана Радић

**Redactional Board**  
Jelena Đokić, Milka Miholjčić, Nada Jakovljević,  
Biljana Đukić, Bogdana Radić

**Одговара**  
Др Радмила Чичковић, директор

**Person responsible**  
Dr Radmila Čičković, Director General

---

Издаје Републички завод за статистику, Република Српска, Бања  
Лука, Вељка Млађеновића 12 д - Тел. 051/450-275 - Др Радмила  
Чичковић, директор - Тираж 100 - Излази годишње - Билтен је  
објављен и на Интернету на адреси: [www.rzs.rs.ba](http://www.rzs.rs.ba) -  
E-mail: [stat@rzs.rs.ba](mailto:stat@rzs.rs.ba) - **Приликом коришћења података  
обавезно навести извор**

*Published by Republika Srpska Institute of Statistics, Banja Luka,  
Veljka Mladenovića 12 d St. - Phone: +387 51 450 275 -  
Dr Radmila Čičković, Director General - Total print run copies  
100 - Yearly periodicity - The Bulliten is available on the Internet  
at: [www.rzs.rs.ba](http://www.rzs.rs.ba) - E-mail: [stat@rzs.rs.ba](mailto:stat@rzs.rs.ba) - **These data can be  
used provided the source is acknowledged***