

ПРЕДШКОЛСКО ОБРАЗОВАЊЕ

ШКОЛСКЕ ГОДИНЕ 2006/2007–2010/2011.

PRE-SCHOOL EDUCATION

SCHOOL YEARS 2006/2007–2010/2011

Број:
No: **4**

СТАТИСТИЧКИ БИЛТЕН
STATISTICAL BULLETIN

Бања Лука
Banja Luka

2011

НАЧЕЛНИК ОДЈЕЉЕЊА ЗА ИЗРАДУ ПУБЛИКАЦИОНИХ БАЗА ПОДАТАКА И СТАТИСТИЧКИХ ПУБЛИКАЦИЈА: Владан Сибиновић
HEAD OF DIVISION FOR CREATION OF PUBLICATION DATA BASES AND STATISTICAL PUBLICATIONS: Vladan Sibinović

ПРИПРЕМА РУКОПИСА: Вања Вилипић
PREPARED BY: Vanja Vilipić

ДИЗАЈН И ПРЕВОД: Александра Зец
DESIGN AND TRANSLATION: Aleksandra Zec

РЕДАКЦИОНИ ОДБОР: Јелена Ђокић, Милка Михољчић, Нада Јаковљевић, Биљана Ђукић, Богдана Радић
REDACTIONAL BOARD: Jelena Đokić, Milka Miholjčić, Nada Jakovljević, Biljana Đukić, Bogdana Radić

ОДГОВАРА: Др Радмила Чичковић, директор
PERSON RESPONSIBLE: Dr Radmila Čičković, Director General

ПРЕДГОВОР

У овом билтену Републички завод за Статистику објављује податке о предшколским установама у Републици Српској у 2006/2007, 2007/2008, 2008/2009, 2009/2010. и 2010/2011. години.

Подаци су резултат обраде редовних годишњих извјештаја из области предшколског образовања

Билтен садржи неколико поглавља у којима се дају подаци о боравку дјече и њиховом васпитању и образовању до поласка у школу.

Изражавамо захвалност свим сарадницима који су учествовали у прикупљању, контроли, обради, припреми статистичких података и методолошких објашњења, те у уређивању, превођењу и штампању овог Билтена.

Републички завод за статистику ће бити захвалан на свим примједбама и сугестијама које би могле да допринесу побољшању Билтена.

FOREWORD

In this Bulletin, Republika Srpska Institute of Statistics publishes the data on pre-school education in Republika Srpska, for 2006/2007, 2007/2008, 2008/2009, 2009/2010 and 2010/2011.

These data are the result of the processing of the regular annual reports in the area of pre-school education.

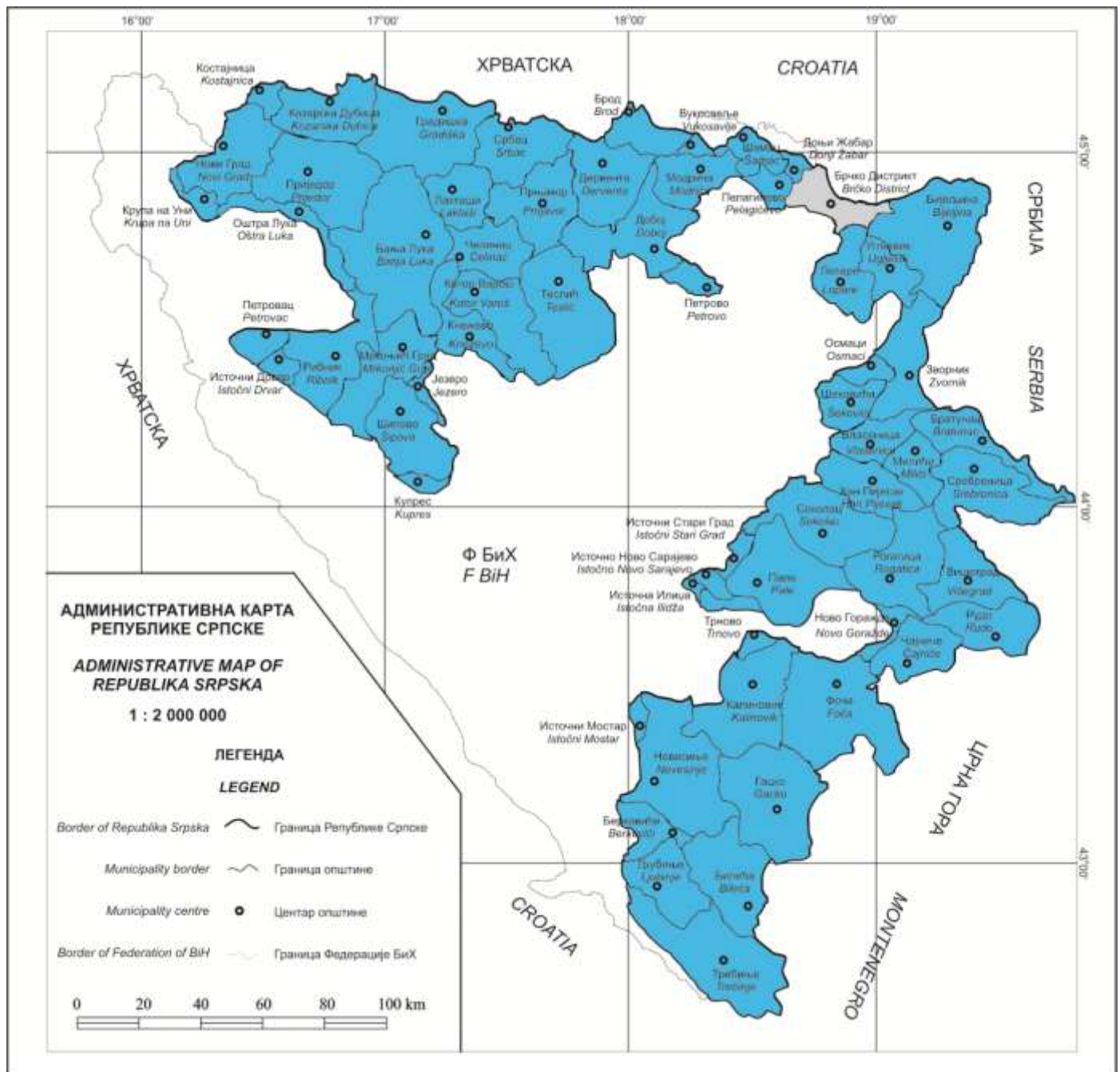
The Bulletin contains several chapters in which data on children's stay and their upbringing and education up until the beginning of their school education.

We would like to thank all our collaborators who participated in collecting, controlling, processing and preparing of statistical data and methodologies, as well as in editing, translating and printing of this Bulletin.

Republika Srpska Institute of Statistics will highly appreciate any remarks and suggestions that could improve our next Bulletin.

Др Радмила Чичковић
Директор
Републичког завода за статистику

Dr Radmila Čičković
Director General
Republika Srpska Institute of Statistics



САДРЖАЈ
CONTENTS

Страна
Page

Предговор Foreword	3
Методолошка објашњења Notes on Methodology	7
1. ПРЕДШКОЛСКО ОБРАЗОВАЊЕ, ШКОЛСКЕ ГОДИНЕ 2006/2007–2010/2011. ГОДИНА <i>PRE-SCHOOL EDUCATION, SCHOOL YEARS 2006/2007–2010/2011</i>	8
1.1. Број предшколских установа, васпитних група и дјеце у предшколским установама <i>Number of pre-school institutions, educational groups and children in pre-school institutions</i>	8
1.2. Дјеца према полу <i>Children by sex</i>	8
1.3. Дјеца према узрасту <i>Children by age</i>	9
1.4. Дјеца са посебним потребама у предшколским установама према старости и полу, у 2010/2011. години <i>Children with special needs in pre-school institutions by age and sex, in 2010/2011</i>	9
1.5. Дјеца према години рођења <i>Children by year of birth</i>	9
1.6. Дјеца у јаслицама према старости и полу у школској 2010/2011. години <i>Children in nurseries by age and sex in the school year 2010/2011</i>	9
1.7. Дјеца која су похађала програм предшколског васпитања и образовања пред полазак у школу у школској 2010/2011. години <i>Children who attended program of pre-school upbringing and education prior to start going to school in the school year 2010/2011 ...</i>	10
1.8. Дјеца према висини уплате у односу на пун износ економске цијене <i>Children by the payment amount in relation to the full amount of the economic price</i>	10
1.9. Дјеца – корисници према броју дјеце у породици <i>Children – users by the number of children in the family</i>	11
1.10. Дјеца према запослености родитеља <i>Children by employment of parents</i>	11
1.11. Запослени у предшколским установама <i>Employees in pre-school institutions</i>	11
1.12. Запослени у предшколским установама према полу и врсти радног времена у школској 2010/2011. години <i>Employees in pre-school institutions by sex and mode of employment in the school year 2009/2010</i>	11
1.13. Запослени у предшколским установама према полу и годинама старости у школској 2010/2011. години <i>Employees in pre-school institutions by sex and age in the school year 2010/2011</i>	12
1.14. Запослени у јаслицама према полу и врсти радног времена у школској 2010/2011. години <i>Employees in nurseries by sex and mode of employment in the school year 2010/2011</i>	12
2. ПРЕДШКОЛСКО ОБРАЗОВАЊЕ У ШКОЛСКОЈ 2010/2011. ГОДИНИ ПО ОПШТИНАМА <i>PRE-SCHOOL EDUCATION IN THE SCHOOL YEAR 2010/2011 BY MUNICIPALITY</i>	13
2.1. Број предшколских установа и дјеце у предшколским установама по полу у школској 2010/2011. години <i>Number of pre-school institutions and children in pre-school institutions by sex in the school year 2010/2011</i>	13
2.2. Дјеца према години рођења и полу у школској 2010/2011. години <i>Children by year of birth and sex in the school year 2010/2011</i>	17
2.3. Дјеца према старости, полу и васпитним групама у школској 2010/2011. години <i>Children by age, sex and educational groups in the school year 2010/2011</i>	21
2.4. Дјеца са посебним потребама у предшколским установама према старости и полу, у 2010/2011. години <i>Children with special needs in pre-school institutions by age and sex, in 2010/2011</i>	26
2.5. Дјеца у јаслицама према старости и полу у школској 2010/2011. години <i>Children in nurseries by age and sex in the school year 2010/2011</i>	29

	Страна Page
2.6. Дјеца која су похађала програм предшколског васпитања и образовања пред полазак у школу у школској 2010/2011. години <i>Children who attended program of pre-school upbringing and education prior to start going to school, in the school year 2010/2011 ..</i>	32
2.7. Дјеца према запослености родитеља у школској 2010/2011. години <i>Children by employment of parents in the school year 2010/2011</i>	35
2.8. Дјеца према висини уплате у односу на пун износ који родитељи плаћају у школској 2010/2011. години <i>Children by the payment amount in relation to the full amount paid by parents in the school year 2010/2011</i>	36
2.9. Дјеца – корисници према броју дјеце у породици у школској 2010/2011. години <i>Children – users by the number of children in the family in the school year 2010/2011</i>	37
2.10. Запослени у предшколским установама према полу и врсти радног времена у школској 2010/2011. години <i>Employees in pre-school institutions by sex and mode of employment in the school year 2010/2011</i>	38
2.11. Запослени у предшколским установама према полу и годинама старости у школској 2010/2011. години <i>Employees in pre-school institutions by sex and years of age in the school year 2010/2011</i>	44
2.12. Запослени у јаслицама према полу и врсти радног времена у школској 2010/2011. години <i>Employees in nurseries by sex and mode of employment in the school year 2010/2011</i>	47

МЕТОДОЛОШКА ОБЈАШЊЕЊА**NOTES ON METHODOLOGY**

Извори података

Подаци о боравку дјеце и васпитно-образовном раду са дјецом у предшколским установама прикупљају се Годишњим извјештајем за предшколске установе – образац ПШВ.

Data sources

Data on children's stay and educational work with children in pre-school institutions are collected through the Annual report for pre-school institutions – form PŠV.

Обухват података

Годишњим извјештајем обухваћене су јавне и приватне предшколске установе, као и друге установе у којима се примјењују програми предшколског васпитања и образовања, на дан 1. септембра 2010. године. Извјештајем су обухваћена и дјеца која су похађала програм предшколског васпитања и образовања пред полазак у школу, у периоду од 1.9.2009. до 1.9.2010. године.

Data coverage

Annual report covers public and private pre-school institutions as well as other institutions which applied programmes of pre-school education, on September 1st 2010. The report also covers children attending the program of pre-school education and upbringing prior to start going to school, in the period 01.09.2009.–01.09.2010.

Дефиниција јединице посматрања

Предшколско васпитање и образовање је дјелатност која обухвата васпитање и образовање, његу и заштиту дјеце старости од шест мјесеци до поласка у основну школу и обавља се у јавним и приватним предшколским установама.

Definition of the unit of observation

***Pre-school upbringing and education** is an activity that includes upbringing and education, care and protection of children from six months of age until start going to primary school. It is performed in public and private pre-school institutions.*

Рад са дјецом у предшколским установама организује се у васпитним групама према узрасту дјеце. **Васпитне групе** могу бити **јасличке**, за дјецу старости од шест мјесеци до три године, **вртићке**, за дјецу старости од три године до поласка у школу, и **мјешовите** групе за дјецу различитог узраста.

*Work with the children in pre-school institutions is organised in educational groups by age of children. **Educational groups** can be **nursery groups** for children from six months until three years of age, **kindergarten groups** for children from three years of age until start going to school, and **mixed groups** for children of various age.*

Према Закону о предшколском образовању и васпитању Републике Српске у предшколским установама проводи се, поред осталих програма, и програм за дјецу пред полазак у школу, ако та дјеца нису обухваћена неким обликом предшколског васпитања и образовања.

According to the Law on pre-school education and upbringing of Republika Srpska, apart from other programmes, pre-school institutions conduct also a program for children prior to start going to school, if those children have not been included in some form of pre-school upbringing and education.

Објашњење знакова и скраћеница

Explanation of symbols and abbreviations

- нема појаве
1) ознака за напомену

- *no occurrence*
1) *footnote*

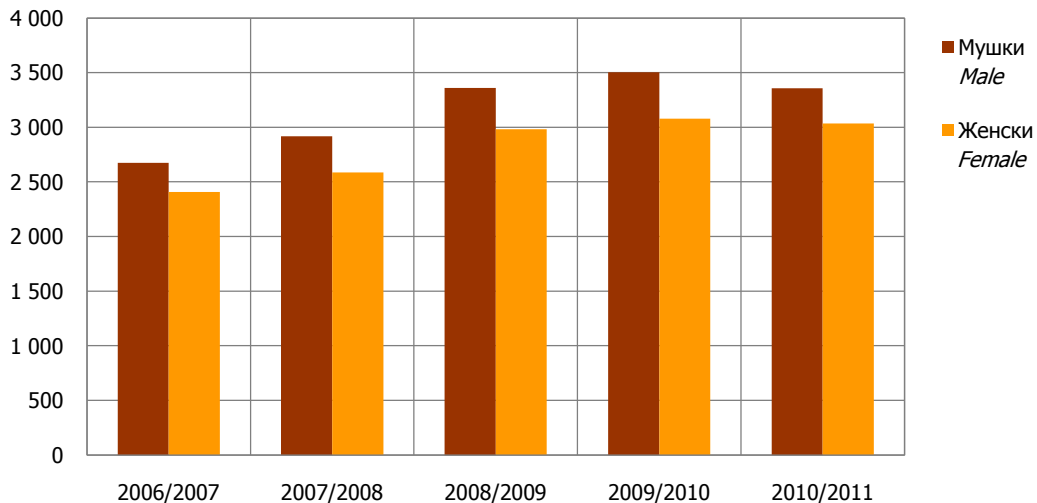
1. ПРЕДШКОЛСКО ОБРАЗОВАЊЕ, ШКОЛСКЕ ГОДИНЕ 2006/2007–2010/2011.
PRE-SCHOOL EDUCATION, SCHOOL YEARS 2006/2007–2010/2011

1.1. БРОЈ ПРЕДШКОЛСКИХ УСТАНОВА, ВАСПИТНИХ ГРУПА И ДЈЕЦЕ У ПРЕДШКОЛСКИМ УСТАНОВАМА
NUMBER OF PRE-SCHOOL INSTITUTIONS, EDUCATIONAL GROUPS AND CHILDREN IN PRE-SCHOOL INSTITUTIONS

	Број предшколских установа Number of pre-school institutions	Број васпитних група Number of educational groups			Број дјеце Number of children		
		укупно total	са дјецом до 3 године with children up to 3 years of age	са дјецом преко 3 године with children over 3 years of age	укупно total	до 3 године up to 3 years of age	преко 3 године over 3 years of age
2006/2007	67	241	59	182	5 082	869	4 213
2007/2008	68	252	60	192	5 502	969	4 533
2008/2009	69	276	66	210	6 342	1 098	5 244
2009/2010 ¹⁾	78	287	68	219	6 583	1 096	5 487
2010/2011	78	287	69	218	6 394	1 109	5 285

1.2. ДЈЕЦА ПРЕМА ПОЛУ
CHILDREN BY SEX

	Укупно Total	Мушки Male	Женски Female
2006/2007	5 082	2 675	2 407
2007/2008	5 502	2 916	2 586
2008/2009	6 342	3 360	2 982
2009/2010	6 583	3 504	3 079
2010/2011	6 394	3 358	3 036



Графикон 1. Број дјеце у предшколским установама, школске године 2006/2007–2010/2011.
Graph 1. Number of children in pre-school institutions, school years 2006/2007–2010/2011

¹⁾ Од 2009/2010. године, поред јавних, обухваћене су и приватне предшколске установе чији су оснивачи вјерске организације или удружења грађана.
Since the year 2009/2010, apart from public institutions, included are also private pre-school institutions established by religious organisations or associations of citizens.

1.3. ДЈЕЦА ПРЕМА УЗРАСТУ
CHILDREN BY AGE

	Укупно <i>Total</i>	До 3 године старости <i>Up to 3 years of age</i>	3–4 године старости <i>3–4 years of age</i>	4–5 година старости <i>4–5 years of age</i>	5–6 година старости <i>5–6 years of age</i>	Мјешовити узраст 3–6 година ²⁾ <i>Mixed age 3–6 years²⁾</i>
2006/2007	5 082	869	874	1 133	1 564	642
2007/2008	5 502	969	1 034	1 088	1 617	794
2008/2009	6 342	1 098	1 186	1 346	1 714	998
2009/2010	6 583	1 096	1 046	1 215	1 625	1 601
2010/2011	6 394	1 109	1 113	1 312	1 515	1 345

1.4. ДЈЕЦА СА ПОСЕБНИМ ПОТРЕБАМА У ПРЕДШКОЛСКИМ УСТАНОВАМА ПРЕМА СТАРОСТИ И ПОЛУ, У 2010/2011. ГОДИНИ
CHILDREN WITH SPECIAL NEEDS IN PRE-SCHOOL INSTITUTIONS BY AGE AND SEX, IN 2010/2011

	Укупно <i>Total</i>	До 3 године старости <i>Up to 3 years of age</i>	3–4 године старости <i>3–4 years of age</i>	4–5 година старости <i>4–5 years of age</i>	5–6 година старости <i>5–6 years of age</i>	Мјешовити узраст 3–6 година <i>Mixed age 3–6 years</i>	
УКУПНО	64	3	2	9	20	30	<i>TOTAL</i>
Мушки	41	3	-	7	10	21	<i>Male</i>
Женски	23	-	2	2	10	9	<i>Female</i>

1.5. ДЈЕЦА ПРЕМА ГОДИНИ РОЂЕЊА
CHILDREN BY YEAR OF BIRTH

Година рођења	Школска година / <i>School year</i>					Year of birth
	2006/2007	2007/2008	2008/2009	2009/2010	2010/2011	
УКУПНО	5 082	5 502	6 342	6 583	6 394	<i>TOTAL</i>
1999	197	-	-	-	-	<i>1999</i>
2000	578	158	-	-	-	<i>2000</i>
2001	1 442	643	257	-	-	<i>2001</i>
2002	1 189	1 452	779	-	-	<i>2002</i>
2003	933	1 372	1 710	493 ³⁾	-	<i>2003</i>
2004	533	1 020	1 552	1 937	536 ⁴⁾	<i>2004</i>
2005	210	623	1 162	1 793	1 950	<i>2005</i>
2006	-	234	618	1 352	1 643	<i>2006</i>
2007	-	-	264	722	1 295	<i>2007</i>
2008	-	-	-	284	694	<i>2008</i>
2009	-	-	-	2	276	<i>2009</i>

1.6. ДЈЕЦА У ЈАСЛИЦАМА ПРЕМА СТАРОСТИ И ПОЛУ У ШКОЛСКОЈ 2010/2011. ГОДИНИ
CHILDREN IN NURSERIES BY AGE AND SEX IN THE SCHOOL YEAR 2010/2011

	Број васпитних група <i>Number of educational groups</i>	Дјеца према узрасту <i>Children by age</i>				
		укупно <i>total</i>	до 1 године <i>up to 1 year</i>	од навршене 1 до 2 године <i>from completed 1 to 2 years</i>	од навршене 2 до 3 године <i>from completed 2 to 3 years</i>	
УКУПНО	69	1 109	54	414	641	<i>TOTAL</i>
Мушки		605	26	228	351	<i>Male</i>
Женски		504	28	186	290	<i>Female</i>

²⁾ До 2009/2010. године, мјешовити узраст обухватао је дјецу од 3-7 година старости
Until 2009/2010, mixed age referred to children of 3-7 years

³⁾ Укључена су дјеца која су рођена 2003. године и раније
Including children born in 2003 and earlier

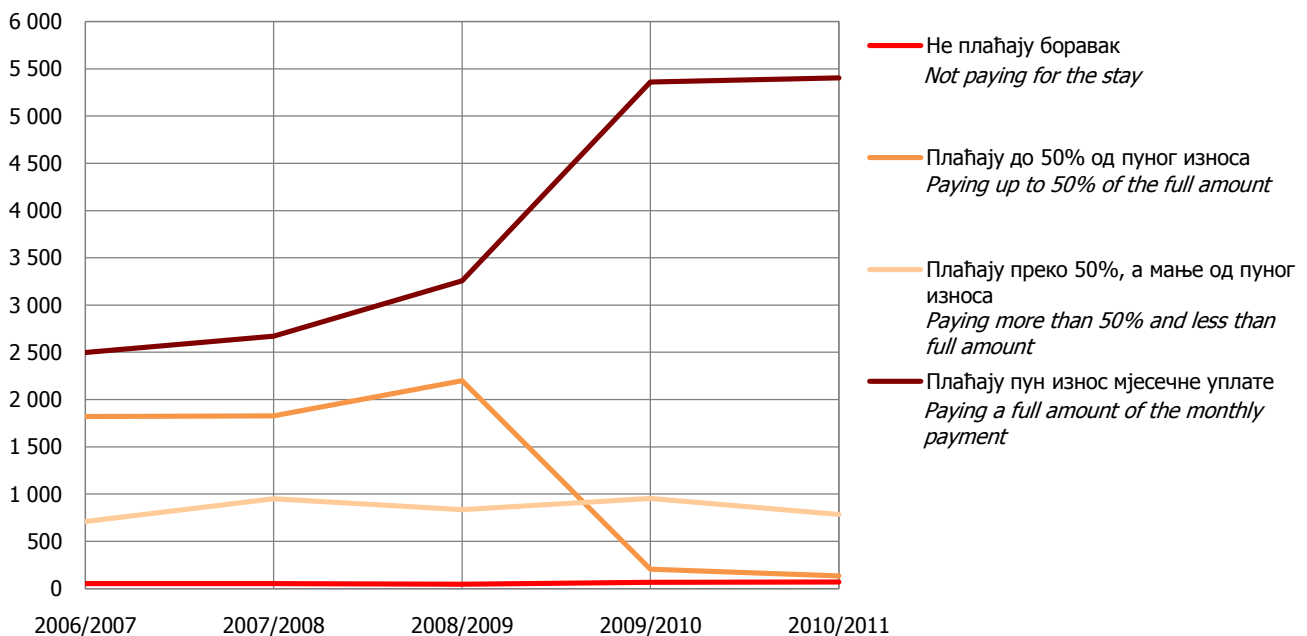
⁴⁾ Укључена су дјеца која су рођена 2004. године и раније
Including children born in 2004 and earlier

1.7. ДЈЕЦА КОЈА СУ ПОХАЂАЛА ПРОГРАМ ПРЕДШКОЛСКОГ ВАСПИТАЊА И ОБРАЗОВАЊА ПРЕД ПОЛАЗАК У ШКОЛУ У ШКОЛСКОЈ 2010/2011. ГОДИНИ
CHILDREN WHO ATTENDED PROGRAM OF PRE-SCHOOL UPBRINGING AND EDUCATION PRIOR TO START GOING TO SCHOOL IN THE SCHOOL YEAR 2010/2011

	Број васпитних група Number of educational groups	Број дјеце Number of children				
		укупно total		од тога, дјеца са посебним потребама of which, children with special needs		
		свега all	женски female	свега all	женски female	
УКУПНО	39	891	415	4	2	TOTAL
Дјечијем вртићу	36	821	380	4	2	Kindergarten
Основној школи	1	28	16	-	-	Primary school
Другој установи	2	42	19	-	-	Other institution

1.8. ДЈЕЦА ПРЕМА ВИСИНИ УПЛАТЕ У ОДНОСУ НА ПУН ИЗНОС ЕКОНОМСКЕ ЦИЈЕНЕ
CHILDREN BY THE PAYMENT AMOUNT IN RELATION TO THE FULL AMOUNT OF THE ECONOMIC PRICE

	Укупан број дјеце Total number of children	Број дјеце према висини уплате Number of children by the payment amount			
		не плаћају боравак not paying for the stay	плаћају до 50% од пуног износа paying up to 50% of the full amount	плаћају преко 50%, а мање од пуног износа paying more than 50% and less than full amount	плаћају пун износ мјесечне уплате paying full amount of the monthly payment
2006/2007	5 082	53	1 821	710	2 498
2007/2008	5 502	53	1 826	951	2 672
2008/2009	6 342	47	2 201	836	3 258
2009/2010	6 583	65	204	955	5 359
2010/2011	6 394	71	135	784	5 404



Графикон 2. Број дјеце у предшколским установама према висини уплате
Graph 2. Number of children in pre-school institutions by the payment amount

1.9. ДЈЕЦА - КОРИСНИЦИ ПРЕМА БРОЈУ ДЈЕЦЕ У ПОРОДИЦИ
CHILDREN - USERS BY THE NUMBER OF CHILDREN IN THE FAMILY

	Укупан број дјеце <i>Total number of children</i>	Број дјеце у породици <i>Number of children in the family</i>				
		једно <i>one</i>	двоје <i>two</i>	троје <i>three</i>	четворо <i>four</i>	петоро и више <i>five and more</i>
2006/2007	5 082	1 729	2 824	461	63	5
2007/2008	5 502	2 041	2 951	439	62	9
2008/2009	6 342	2 318	3 414	549	49	12
2009/2010	6 583	2 479	3 444	563	77	20
2010/2011	6 394	2 424	3 310	551	93	16

1.10. ДЈЕЦА ПРЕМА ЗАПОСЛЕНОСТИ РОДИТЕЉА
CHILDREN BY EMPLOYMENT OF PARENTS

	Укупно <i>Total</i>	Дјеца чија су оба родитеља запослена <i>Children with both parents employed</i>	Запослена само мајка <i>With only mother employed</i>		Запослен само отац <i>With only father employed</i>		Ниједан родитељ није запослен <i>With both parents unemployed</i>	Родитељи индивидуални пољопривредници <i>Parents are individual agricultural producers</i>
			свега <i>all</i>	од тога, самохрана мајка <i>of which, single mother</i>	свега <i>all</i>	од тога, самохрани отац <i>of which, single father</i>		
2006/2007	5 082	3 575	398	188	971	22	114	24
2007/2008	5 502	4 021	430	228	917	30	118	16
2008/2009	6 342	4 721	383	193	1 062	24	120	56
2009/2010	6 583	4 798	440	165	1 179	21	130	36
2010/2011	6 394	4 461	486	156	1 215	18	186	46

1.11. ЗАПОСЛЕНИ У ПРЕДШКОЛСКИМ УСТАНОВАМА
EMPLOYEES IN PRE-SCHOOL INSTITUTIONS

	Укупно <i>Total</i>		Од тога, васпитачи <i>Of which, teachers</i>	
	свега <i>all</i>	жене <i>females</i>	свега <i>all</i>	жене <i>females</i>
2006/2007	818	744	354	346
2007/2008	848	772	366	359
2008/2009	918	828	402	394
2009/2010	981	902	449	442
2010/2011	991	912	444	438

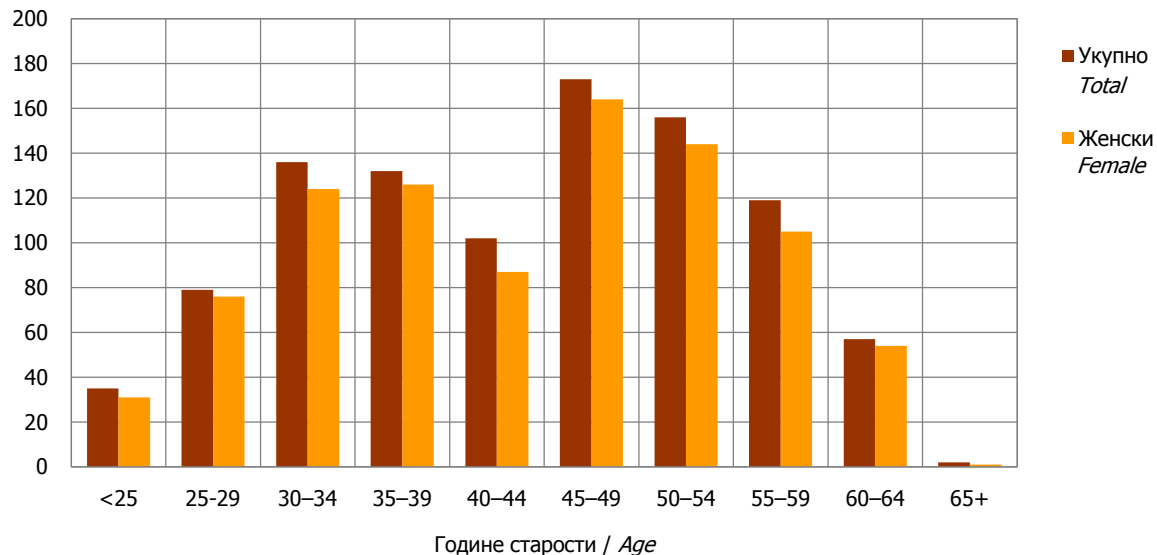
1.12. ЗАПОСЛЕНИ У ПРЕДШКОЛСКИМ УСТАНОВАМА ПРЕМА ПОЛУ И ВРСТИ РАДНОГ ВРЕМЕНА У ШКОЛСКОЈ 2010/2011. ГОДИНИ
EMPLOYEES IN PRE-SCHOOL INSTITUTIONS BY SEX AND MODE OF EMPLOYMENT IN THE SCHOOL YEAR 2010/2011

	Укупно <i>Total</i>		Са пуним радним временом <i>Working full-time</i>		Са непуним радним временом <i>Working part-time</i>		ФТЕ – Еквивалент пуне запослености ⁵⁾ FTE – Full-time equivalent employment ⁶⁾	
	свега <i>all</i>	жене <i>females</i>	свега <i>all</i>	жене <i>females</i>	свега <i>all</i>	жене <i>females</i>		
УКУПНО	991	912	976	897	15	15	984,0	TOTAL
Васпитачи	444	438	439	433	5	5		Teachers
Стручни сарадници	40	35	35	30	5	5		Professional assistants
Медицински радници	120	117	119	116	1	1		Medical workers
Сарадници	272	225	269	222	3	3		Associates
Административно особље	115	97	114	96	1	1		Adiminstrative staff

⁵⁾ Број запослених приказан еквивалентом пуне запослености одговарао би стварном броју физичких особа
Number of employees shown with the Full-time equivalent would correspond to the real number of physical persons

1.13. ЗАПОСЛЕНИ У ПРЕДШКОЛСКИМ УСТАНОВАМА ПРЕМА ПОЛУ И ГОДИНАМА СТАРОСТИ У ШКОЛСКОЈ 2010/2011. ГОДИНИ
EMPLOYEES IN PRE-SCHOOL INSTITUTIONS BY SEX AND AGE IN THE SCHOOL YEAR 2010/2011

Године старости	Укупно <i>Total</i>		Васпитачи <i>Teachers</i>		Стручни сарадници <i>Professional assistants</i>		Медицински радници <i>Medical workers</i>		Сарадници <i>Associates</i>		Административно особље <i>Adiminstrative staff</i>		Age
	свега <i>all</i>	жене <i>females</i>	свега <i>all</i>	жене <i>females</i>	свега <i>all</i>	жене <i>females</i>	свега <i>all</i>	жене <i>females</i>	свега <i>all</i>	жене <i>females</i>	свега <i>all</i>	жене <i>females</i>	
УКУПНО	991	912	444	438	40	35	120	117	272	225	115	97	TOTAL
<25	35	31	20	19	1	1	4	4	4	2	6	5	<25
25-29	79	76	51	51	2	1	13	13	6	6	7	5	25-29
30-34	136	124	67	66	11	11	19	16	28	21	11	10	30-34
35-39	132	126	79	79	6	5	11	11	26	22	10	9	35-39
40-44	102	87	41	39	3	3	11	11	37	26	10	8	40-44
45-49	173	164	50	50	6	5	27	27	67	59	23	23	45-49
50-54	156	144	57	57	4	3	24	24	48	41	23	19	50-54
55-59	119	105	56	54	4	4	7	7	37	31	15	9	55-59
60-64	57	54	23	23	3	2	4	4	17	16	10	9	60-64
65 +	2	1	-	-	-	-	-	-	2	1	-	-	65 +



Графикон 3. Васпитачи у предшколским установама по полу и годинама старости у школској 2010/2011. години
Graph 3. Teachers in pre-school institutions by sex and age in the school year 2010/2011

1.14. ЗАПОСЛЕНИ У ЈАСЛИЦАМА ПРЕМА ПОЛУ И ВРСТИ РАДНОГ ВРЕМЕНА У ШКОЛСКОЈ 2010/2011. ГОДИНИ
EMPLOYEES IN NURSERIES BY SEX AND MODE OF EMPLOYMENT IN THE SCHOOL YEAR 2010/2011

	Укупно <i>Total</i>		Са пуним радним временом <i>Working full-time</i>		Са непуним радним временом <i>Working part-time</i>		
	свега <i>all</i>	жене <i>females</i>	свега <i>all</i>	жене <i>females</i>	свега <i>all</i>	жене <i>females</i>	
УКУПНО	140	139	135	134	5	5	TOTAL
Васпитачи	46	46	44	44	2	2	Teachers
Стручни сарадници	1	1	-	-	1	1	Professional assistants
Медицински радници	91	91	89	89	2	2	Medical workers
Сарадници	-	-	-	-	-	-	Associates
Административно особље	2	1	2	1	-	-	Adiminstrative staff

2. ПРЕДШКОЛСКО ОБРАЗОВАЊЕ У ШКОЛСКОЈ 2010/2011. ГОДИНИ ПО ОПШТИНАМА
PRE-SCHOOL EDUCATION IN THE SCHOOL YEAR 2010/2011 BY MUNICIPALITY

2.1. БРОЈ ПРЕДШКОЛСКИХ УСТАНОВА И ДЈЕЦЕ У ПРЕДШКОЛСКИМ УСТАНОВАМА ПО ПОЛУ У ШКОЛСКОЈ 2010/2011. ГОДИНИ
NUMBER OF PRE-SCHOOL INSTITUTIONS AND CHILDREN IN PRE-SCHOOL INSTITUTIONS BY SEX IN THE SCHOOL YEAR 2010/2011

Општина	Облик својине	Број предшколских установа <i>Number of pre-school institutions</i>	Број васпитних група <i>Number of educational groups</i>	Број дјеце <i>Number of children</i>			Дјеца која нису примљена због попуњеног капацитета <i>Children not enrolled because of the filled capacity</i>	Type of ownership	Municipality
				свега <i>all</i>	мушки <i>male</i>	женски <i>female</i>			
УКУПНО	свега	78	287	6 394	3 358	3 036	1 261	<i>all</i>	<i>TOTAL</i>
	јавна	65	255	5 857	3 058	2 799	1 251	<i>public</i>	
	приватна	13	32	537	300	237	10	<i>private</i>	
Бања Лука	свега	21	81	1 965	1 065	900	955	<i>all</i>	<i>Banja Luka</i>
	јавна	18	76	1 862	1 005	857	955	<i>public</i>	
	приватна	3	5	103	60	43	-	<i>private</i>	
Бијељина	свега	4	24	514	265	249	53	<i>all</i>	<i>Bijeljina</i>
	јавна	1	11	283	128	155	53	<i>public</i>	
	приватна	3	13	231	137	94	-	<i>private</i>	
Билећа	свега	1	3	65	33	32	-	<i>all</i>	<i>Bileća</i>
	јавна	1	3	65	33	32	-	<i>public</i>	
	приватна	-	-	-	-	-	-	<i>private</i>	
Братунац	свега	1	2	26	13	13	-	<i>all</i>	<i>Bratunac</i>
	јавна	1	2	26	13	13	-	<i>public</i>	
	приватна	-	-	-	-	-	-	<i>private</i>	
Брод	свега	1	4	74	41	33	-	<i>all</i>	<i>Brod</i>
	јавна	1	4	74	41	33	-	<i>public</i>	
	приватна	-	-	-	-	-	-	<i>private</i>	
Вишеград	свега	1	2	32	18	14	-	<i>all</i>	<i>Višegrad</i>
	јавна	1	2	32	18	14	-	<i>public</i>	
	приватна	-	-	-	-	-	-	<i>private</i>	
Власеница	свега	1	2	37	13	24	-	<i>all</i>	<i>Vlasenica</i>
	јавна	1	2	37	13	24	-	<i>public</i>	
	приватна	-	-	-	-	-	-	<i>private</i>	
Гацко	свега	1	3	80	47	33	-	<i>all</i>	<i>Gacko</i>
	јавна	1	3	80	47	33	-	<i>public</i>	
	приватна	-	-	-	-	-	-	<i>private</i>	
Градишка	свега	3	12	281	146	135	-	<i>all</i>	<i>Gradiška</i>
	јавна	3	12	281	146	135	-	<i>public</i>	
	приватна	-	-	-	-	-	-	<i>private</i>	
Дервента	свега	1	5	116	65	51	50	<i>all</i>	<i>Derventa</i>
	јавна	1	5	116	65	51	50	<i>public</i>	
	приватна	-	-	-	-	-	-	<i>private</i>	

2.1. БРОЈ ПРЕДШКОЛСКИХ УСТАНОВА И ДЈЕЦЕ У ПРЕДШКОЛСКИМ УСТАНОВАМА ПО ПОЛУ У ШКОЛСКОЈ 2010/2011. ГОДИНИ
NUMBER OF PRE-SCHOOL INSTITUTIONS AND CHILDREN IN PRE-SCHOOL INSTITUTIONS BY SEX IN THE SCHOOL YEAR 2010/2011

(наставак-continued)

Општина	Облик својине	Број предшколских установа Number of pre-school institutions	Број васпитних група Number of educational groups	Број дјеце Number of children			Дјеца која нису примљена због попуњеног капацитета Children not enrolled because of the filled capacity	Type of ownership	Municipality
				свега all	мушки male	женски female			
Добој	свега	2	10	202	93	109	-	all	Doboj
	јавна	2	10	202	93	109	-	public	
	приватна	-	-	-	-	-	-	private	
Зворник	свега	1	11	222	110	112	110	all	Zvornik
	јавна	1	11	222	110	112	110	public	
	приватна	-	-	-	-	-	-	private	
Источно Ново Сарајево	свега	3	7	120	64	56	-	all	Istočno Novo Sarajevo
	јавна	-	-	-	-	-	-	public	
	приватна	3	7	120	64	56	-	private	
Кнежево	свега	1	1	23	9	14	-	all	Kneževo
	јавна	1	1	23	9	14	-	public	
	приватна	-	-	-	-	-	-	private	
Козарска Дубица	свега	1	4	90	48	42	-	all	Kozarska Dubica
	јавна	1	4	90	48	42	-	public	
	приватна	-	-	-	-	-	-	private	
Котор Варош	свега	1	4	58	32	26	-	all	Kotor Varoš
	јавна	1	4	58	32	26	-	public	
	приватна	-	-	-	-	-	-	private	
Лакташи	свега	2	14	382	178	204	34	all	Laktaši
	јавна	2	14	382	178	204	34	public	
	приватна	-	-	-	-	-	-	private	
Лопаре	свега	1	1	22	14	8	-	all	Lopare
	јавна	1	1	22	14	8	-	public	
	приватна	-	-	-	-	-	-	private	
Љубиње	свега	1	2	32	21	11	-	all	Ljubinje
	јавна	1	2	32	21	11	-	public	
	приватна	-	-	-	-	-	-	private	
Милићи	свега	1	2	29	16	13	-	all	Milići
	јавна	1	2	29	16	13	-	public	
	приватна	-	-	-	-	-	-	private	
Модрича	свега	1	7	143	72	71	-	all	Modriča
	јавна	1	7	143	72	71	-	public	
	приватна	-	-	-	-	-	-	private	
Мркоњић Град	свега	2	7	146	93	53	-	all	Mrkonjić Grad
	јавна	2	7	146	93	53	-	public	
	приватна	-	-	-	-	-	-	private	
Невесиње	свега	1	2	62	38	24	-	all	Nevesinje
	јавна	1	2	62	38	24	-	public	
	приватна	-	-	-	-	-	-	private	

2.1. БРОЈ ПРЕДШКОЛСКИХ УСТАНОВА И ДЈЕЦЕ У ПРЕДШКОЛСКИМ УСТАНОВАМА ПО ПОЛУ У ШКОЛСКОЈ 2010/2011. ГОДИНИ
NUMBER OF PRE-SCHOOL INSTITUTIONS AND CHILDREN IN PRE-SCHOOL INSTITUTIONS BY SEX IN THE SCHOOL YEAR 2010/2011
(наставак-continued)

Општина	Облик својине	Број предшколских установа <i>Number of pre-school institutions</i>	Број васпитних група <i>Number of educational groups</i>	Број дјеце <i>Number of children</i>			Дјеца која нису примљена због попуњеног капацитета <i>Children not enrolled because of the filled capacity</i>	Type of ownership	Municipality
				свега <i>all</i>	мушки <i>male</i>	женски <i>female</i>			
Нови Град	свега	1	3	59	35	24	-	<i>all</i>	<i>Novi Grad</i>
	јавна	1	3	59	35	24	-	<i>public</i>	
	приватна	-	-	-	-	-	-	<i>private</i>	
Пале	свега	1	4	74	39	35	-	<i>all</i>	<i>Pale</i>
	јавна	1	4	74	39	35	-	<i>public</i>	
	приватна	-	-	-	-	-	-	<i>private</i>	
Приједор	свега	4	12	301	165	136	-	<i>all</i>	<i>Prijedor</i>
	јавна	4	12	301	165	136	-	<i>public</i>	
	приватна	-	-	-	-	-	-	<i>private</i>	
Прњавор	свега	1	3	92	57	35	12	<i>all</i>	<i>Prnjavor</i>
	јавна	1	3	92	57	35	12	<i>public</i>	
	приватна	-	-	-	-	-	-	<i>private</i>	
Рогатица	свега	1	1	27	13	14	-	<i>all</i>	<i>Rogatica</i>
	јавна	1	1	27	13	14	-	<i>public</i>	
	приватна	-	-	-	-	-	-	<i>private</i>	
Соколац	свега	1	3	54	27	27	-	<i>all</i>	<i>Sokolac</i>
	јавна	1	3	54	27	27	-	<i>public</i>	
	приватна	-	-	-	-	-	-	<i>private</i>	
Србац	свега	1	4	75	35	40	-	<i>all</i>	<i>Srbac</i>
	јавна	1	4	75	35	40	-	<i>public</i>	
	приватна	-	-	-	-	-	-	<i>private</i>	
Сребреница	свега	1	3	63	26	37	-	<i>all</i>	<i>Srebrenica</i>
	јавна	1	3	63	26	37	-	<i>public</i>	
	приватна	-	-	-	-	-	-	<i>private</i>	
Теслић	свега	1	4	75	41	34	-	<i>all</i>	<i>Teslić</i>
	јавна	1	4	75	41	34	-	<i>public</i>	
	приватна	-	-	-	-	-	-	<i>private</i>	
Требиње	свега	5	18	433	210	223	47	<i>all</i>	<i>Trebinje</i>
	јавна	2	13	363	177	186	37	<i>public</i>	
	приватна	3	5	70	33	37	10	<i>private</i>	
Угљевик	свега	1	3	71	44	27	-	<i>all</i>	<i>Ugljevik</i>
	јавна	1	3	71	44	27	-	<i>public</i>	
	приватна	-	-	-	-	-	-	<i>private</i>	
Фоча	свега	2	5	65	35	30	-	<i>all</i>	<i>Foča</i>
	јавна	1	3	52	29	23	-	<i>public</i>	
	приватна	1	2	13	6	7	-	<i>private</i>	
Чајниче	свега	1	2	41	19	22	-	<i>all</i>	<i>Čajniče</i>
	јавна	1	2	41	19	22	-	<i>public</i>	
	приватна	-	-	-	-	-	-	<i>private</i>	

2.1. БРОЈ ПРЕДШКОЛСКИХ УСТАНОВА И ДЈЕЦЕ У ПРЕДШКОЛСКИМ УСТАНОВАМА ПО ПОЛУ У ШКОЛСКОЈ 2010/2011. ГОДИНИ
NUMBER OF PRE-SCHOOL INSTITUTIONS AND CHILDREN IN PRE-SCHOOL INSTITUTIONS BY SEX IN THE SCHOOL YEAR 2010/2011

(наставак-continued)

Општина	Облик својине	Број предшколских установа Number of pre-school institutions	Број васпитних група Number of educational groups	Број дјеце Number of children			Дјеца која нису примљена због попуњеног капацитета Children not enrolled because of the filled capacity	Type of ownership	Municipality
				свега all	мушки male	женски female			
Челинац	свега	1	4	92	46	46	-	all	Čelinac
	јавна	1	4	92	46	46	-	public	
	приватна	-	-	-	-	-	-	private	
Шамац	свега	1	4	55	28	27	-	all	Šamac
	јавна	1	4	55	28	27	-	public	
	приватна	-	-	-	-	-	-	private	
Шековићи	свега	1	2	46	22	24	-	all	Šekovići
	јавна	1	2	46	22	24	-	public	
	приватна	-	-	-	-	-	-	private	
Шипово	свега	1	2	50	22	28	-	all	Šipovo
	јавна	1	2	50	22	28	-	public	
	приватна	-	-	-	-	-	-	private	

2.2. ДЈЕЦА ПРЕМА ГОДИНИ РОЂЕЊА И ПОЛУ У ШКОЛСКОЈ 2010/2011. ГОДИНИ
CHILDREN BY YEAR OF BIRTH AND SEX IN THE SCHOOL YEAR 2010/2011

Општина	Пол	Укупно Total	Година рођења Year of birth							Sex	Municipality
			2004 ⁶⁾	2005	2006	2007	2008	2009	2010		
УКУПНО	свега	6 394	536	1 950	1 643	1 295	694	276	-	all	TOTAL
	мушки	3 358	306	1 014	870	649	371	148	-	male	
	женски	3 036	230	936	773	646	323	128	-	female	
Бања Лука	свега	1 965	108	608	516	450	219	64	-	all	Banja Luka
	мушки	1 065	69	327	287	227	116	39	-	male	
	женски	900	39	281	229	223	103	25	-	female	
Бијељина	свега	514	68	126	130	101	61	28	-	all	Bijeljina
	мушки	265	38	68	63	51	31	14	-	male	
	женски	249	30	58	67	50	30	14	-	female	
Билећа	свега	65	3	23	21	18	-	-	-	all	Bileća
	мушки	33	2	11	12	8	-	-	-	male	
	женски	32	1	12	9	10	-	-	-	female	
Братунац	свега	26	1	5	8	9	3	-	-	all	Bratunac
	мушки	13	-	1	5	5	2	-	-	male	
	женски	13	1	4	3	4	1	-	-	female	
Брод	свега	74	-	25	16	16	11	6	-	all	Brod
	мушки	41	-	16	8	9	4	4	-	male	
	женски	33	-	9	8	7	7	2	-	female	
Вишеград	свега	32	1	7	13	9	2	-	-	all	Višegrad
	мушки	18	-	3	8	5	2	-	-	male	
	женски	14	1	4	5	4	-	-	-	female	
Власеница	свега	37	12	7	14	4	-	-	-	all	Vlasenica
	мушки	13	3	1	7	2	-	-	-	male	
	женски	24	9	6	7	2	-	-	-	female	
Гацко	свега	80	1	24	19	21	9	6	-	all	Gacko
	мушки	47	1	11	13	13	7	2	-	male	
	женски	33	-	13	6	8	2	4	-	female	
Градишка	свега	281	74	67	65	36	25	14	-	all	Gradiška
	мушки	146	34	35	36	17	15	9	-	male	
	женски	135	40	32	29	19	10	5	-	female	
Дервента	свега	116	3	25	28	25	20	15	-	all	Derвента
	мушки	65	1	17	16	13	10	8	-	male	
	женски	51	2	8	12	12	10	7	-	female	

⁶⁾ Укључена су дјеца која су рођена 2004. године и раније
Including children born in 2004 and earlier

2.2. ДЈЕЦА ПРЕМА ГОДИНИ РОЂЕЊА И ПОЛУ У ШКОЛСКОЈ 2010/2011. ГОДИНИ
CHILDREN BY YEAR OF BIRTH AND SEX IN THE SCHOOL YEAR 2010/2011

(наставак-continued)

Општина	Пол	Укупно Total	Година рођења Year of birth							Sex	Municipality
			2004	2005	2006	2007	2008	2009	2010		
Добој	свега	202	-	72	42	55	18	15	-	all	Doboj
	мушки	93	-	32	20	25	9	7	-	male	
	женски	109	-	40	22	30	9	8	-	female	
Зворник	свега	222	15	58	46	40	35	28	-	all	Zvornik
	мушки	110	10	29	20	20	17	14	-	male	
	женски	112	5	29	26	20	18	14	-	female	
Источно Ново Сарајево	свега	120	7	40	36	22	9	6	-	all	Istočno Novo Sarajevo
	мушки	64	7	23	22	6	3	3	-	male	
	женски	56	-	17	14	16	6	3	-	female	
Кнежево	свега	23	6	9	6	2	-	-	-	all	Kneževo
	мушки	9	-	6	2	1	-	-	-	male	
	женски	14	6	3	4	1	-	-	-	female	
Козарска Дубица	свега	90	-	31	27	23	9	-	-	all	Kozarska Dubica
	мушки	48	-	15	15	12	6	-	-	male	
	женски	42	-	16	12	11	3	-	-	female	
Котор Варош	свега	58	13	20	11	8	4	2	-	all	Kotor Varoš
	мушки	32	7	13	5	3	3	1	-	male	
	женски	26	6	7	6	5	1	1	-	female	
Лакташи	свега	382	22	110	90	68	60	32	-	all	Laktaši
	мушки	178	10	44	48	38	26	12	-	male	
	женски	204	12	66	42	30	34	20	-	female	
Лопаре	свега	22	1	12	2	5	2	-	-	all	Lopare
	мушки	14	1	8	1	3	1	-	-	male	
	женски	8	-	4	1	2	1	-	-	female	
Љубиње	свега	32	7	8	7	6	4	-	-	all	Ljubinje
	мушки	21	7	5	3	4	2	-	-	male	
	женски	11	-	3	4	2	2	-	-	female	
Милићи	свега	29	8	7	4	4	4	2	-	all	Milići
	мушки	16	4	5	1	2	3	1	-	male	
	женски	13	4	2	3	2	1	1	-	female	
Модрича	свега	143	29	32	28	23	20	11	-	all	Modriča
	мушки	72	14	13	12	17	10	6	-	male	
	женски	71	15	19	16	6	10	5	-	female	
Мркоњић Град	свега	146	15	45	27	33	16	10	-	all	Mrkonjić Grad
	мушки	93	11	20	17	24	13	8	-	male	
	женски	53	4	25	10	9	3	2	-	female	

2.2. ДЈЕЦА ПРЕМА ГОДИНИ РОЂЕЊА И ПОЛУ У ШКОЛСКОЈ 2010/2011. ГОДИНИ
CHILDREN BY YEAR OF BIRTH AND SEX IN THE SCHOOL YEAR 2010/2011

(наставак-continued)

Општина	Пол	Укупно Total	Година рођења Year of birth							Sex	Municipality
			2004	2005	2006	2007	2008	2009	2010		
Невесиње	свега	62	4	32	18	7	1	-	-	all	Nevesinje
	мушки	38	3	19	10	5	1	-	-	male	
	женски	24	1	13	8	2	-	-	-	female	
Нови Град	свега	59	6	14	14	10	12	3	-	all	Novi Grad
	мушки	35	5	7	6	8	7	2	-	male	
	женски	24	1	7	8	2	5	1	-	female	
Пале	свега	74	1	15	21	11	20	6	-	all	Pale
	мушки	39	-	9	9	4	13	4	-	male	
	женски	35	1	6	12	7	7	2	-	female	
Приједор	свега	301	40	113	86	61	1	-	-	all	Prijedor
	мушки	165	28	58	45	33	1	-	-	male	
	женски	136	12	55	41	28	-	-	-	female	
Прњавор	свега	92	7	27	39	19	-	-	-	all	Prnjavor
	мушки	57	7	18	19	13	-	-	-	male	
	женски	35	-	9	20	6	-	-	-	female	
Рогатица	свега	27	3	12	7	5	-	-	-	all	Rogatica
	мушки	13	1	7	3	2	-	-	-	male	
	женски	14	2	5	4	3	-	-	-	female	
Соколац	свега	54	-	17	14	15	7	1	-	all	Sokolac
	мушки	27	-	10	6	7	4	-	-	male	
	женски	27	-	7	8	8	3	1	-	female	
Србац	свега	75	12	18	15	18	8	4	-	all	Srbac
	мушки	35	7	5	11	8	3	1	-	male	
	женски	40	5	13	4	10	5	3	-	female	
Сребреница	свега	63	2	16	19	11	12	3	-	all	Srebrenica
	мушки	26	-	4	9	7	4	2	-	male	
	женски	37	2	12	10	4	8	1	-	female	
Теслић	свега	75	6	22	14	13	16	4	-	all	Teslić
	мушки	41	6	12	6	8	8	1	-	male	
	женски	34	-	10	8	5	8	3	-	female	
Требиње	свега	433	-	185	118	75	49	6	-	all	Trebinje
	мушки	210	-	104	62	14	27	3	-	male	
	женски	223	-	81	56	61	22	3	-	female	
Угљевик	свега	71	3	27	25	14	2	-	-	all	Ugljevik
	мушки	44	2	14	16	10	2	-	-	male	
	женски	27	1	13	9	4	-	-	-	female	

2.2. ДЈЕЦА ПРЕМА ГОДИНИ РОЂЕЊА И ПОЛУ У ШКОЛСКОЈ 2010/2011. ГОДИНИ
CHILDREN BY YEAR OF BIRTH AND SEX IN THE SCHOOL YEAR 2010/2011

(наставак-continued)

Општина	Пол	Укупно Total	Година рођења Year of birth							Sex	Municipality
			2004	2005	2006	2007	2008	2009	2010		
Фоча	свега	65	5	19	20	10	9	2	-	all	Foča
	мушки	35	4	10	8	6	6	1	-	male	
	женски	30	1	9	12	4	3	1	-	female	
Чајниче	свега	41	22	7	7	5	-	-	-	all	Čajniče
	мушки	19	6	5	5	3	-	-	-	male	
	женски	22	16	2	2	2	-	-	-	female	
Челинац	свега	92	12	22	21	18	17	2	-	all	Čelinac
	мушки	46	10	10	8	7	9	2	-	male	
	женски	46	2	12	13	11	8	-	-	female	
Шамац	свега	55	-	13	20	7	9	6	-	all	Šamac
	мушки	28	-	5	11	2	6	4	-	male	
	женски	27	-	8	9	5	3	2	-	female	
Шековићи	свега	46	19	11	10	6	-	-	-	all	Šekovići
	мушки	22	8	6	4	4	-	-	-	male	
	женски	24	11	5	6	2	-	-	-	female	
Шипово	свега	50	-	19	19	12	-	-	-	all	Šipovo
	мушки	22	-	8	11	3	-	-	-	male	
	женски	28	-	11	8	9	-	-	-	female	

2.3. ДЈЕЦА ПРЕМА СТАРОСТИ, ПОЛУ И ВАСПИТНИМ ГРУПАМА У ШКОЛСКОЈ 2010/2011. ГОДИНИ
CHILDREN BY AGE, SEX AND EDUCATIONAL GROUPS IN THE SCHOOL YEAR 2010/2011

Општина	Пол	Укупно <i>Total</i>	Старост дјеце <i>Age of children</i>					мјешовити узраст 3–6 година <i>mixed age 3–6 years</i>	Sex	Municipality
			до 3 године <i>up to 3 years</i>	3–4 године <i>3–4 years</i>	4–5 година <i>4–5 years</i>	5–6 година <i>5–6 years</i>				
УКУПНО	свега	6 394	1 109	1 113	1 312	1 515	1 345	<i>all</i>	<i>TOTAL</i>	
	мушки	3 358	605	566	668	810	709	<i>male</i>		
	женски	3 036	504	547	644	705	636	<i>female</i>		
	васп. групе	287	69	48	48	63	59	<i>edu. groups</i>		
Бања Лука	свега	1 965	301	335	358	376	595	<i>all</i>	<i>Banja Luka</i>	
	мушки	1 065	162	198	191	193	321	<i>male</i>		
	женски	900	139	137	167	183	274	<i>female</i>		
	васп. групе	81	18	12	13	14	24	<i>edu. groups</i>		
Бијељина	свега	514	104	94	123	167	26	<i>all</i>	<i>Bijeljina</i>	
	мушки	265	55	39	60	96	15	<i>male</i>		
	женски	249	49	55	63	71	11	<i>female</i>		
	васп. групе	24	7	4	5	7	1	<i>edu. groups</i>		
Билећа	свега	65	-	18	21	26	-	<i>all</i>	<i>Bileća</i>	
	мушки	33	-	8	12	13	-	<i>male</i>		
	женски	32	-	10	9	13	-	<i>female</i>		
	васп. групе	3	-	1	1	1	-	<i>edu. groups</i>		
Братунац	свега	26	-	13	-	13	-	<i>all</i>	<i>Bratunac</i>	
	мушки	13	-	8	-	5	-	<i>male</i>		
	женски	13	-	5	-	8	-	<i>female</i>		
	васп. групе	2	-	1	-	1	-	<i>edu. groups</i>		
Брод	свега	74	17	16	16	25	-	<i>all</i>	<i>Brod</i>	
	мушки	41	8	9	8	16	-	<i>male</i>		
	женски	33	9	7	8	9	-	<i>female</i>		
	васп. групе	4	1	1	1	1	-	<i>edu. groups</i>		
Вишеград	свега	32	9	-	-	-	23	<i>all</i>	<i>Višegrad</i>	
	мушки	18	7	-	-	-	11	<i>male</i>		
	женски	14	2	-	-	-	12	<i>female</i>		
	васп. групе	2	1	-	-	-	1	<i>edu. groups</i>		
Власеница	свега	37	-	18	-	-	19	<i>all</i>	<i>Vlasenica</i>	
	мушки	13	-	9	-	-	4	<i>male</i>		
	женски	24	-	9	-	-	15	<i>female</i>		
	васп. групе	2	-	1	-	-	1	<i>edu. groups</i>		
Гацко	свега	80	-	36	29	15	-	<i>all</i>	<i>Gacko</i>	
	мушки	47	-	22	17	8	-	<i>male</i>		
	женски	33	-	14	12	7	-	<i>female</i>		
	васп. групе	3	-	1	1	1	-	<i>edu. groups</i>		

2.3. ДЈЕЦА ПРЕМА СТАРОСТИ, ПОЛУ И ВАСПИТНИМ ГРУПАМА У ШКОЛСКОЈ 2010/2011. ГОДИНИ
CHILDREN BY AGE, SEX AND EDUCATIONAL GROUPS IN THE SCHOOL YEAR 2010/2011

(наставак-continued)

Општина	Пол	Укупно Total	Старост дјеце Age of children					Sex	Municipality
			до 3 године up to 3 years	3–4 године 3–4 years	4–5 година 4–5 years	5–6 година 5–6 years	мјешовити узраст 3–6 година mixed age 3–6 years		
Градишка	свега	281	71	46	50	56	58	all	Gradiška
	мушки	146	39	24	25	34	24	male	
	женски	135	32	22	25	22	34	female	
	васп. групе	12	4	2	2	2	2	edu. groups	
Дервента	свега	116	35	25	28	28	-	all	Derventa
	мушки	65	18	13	16	18	-	male	
	женски	51	17	12	12	10	-	female	
	васп. групе	5	2	1	1	1	-	edu. groups	
Добој	свега	202	33	55	42	72	-	all	Doboj
	мушки	93	16	25	20	32	-	male	
	женски	109	17	30	22	40	-	female	
	васп. групе	10	2	3	2	3	-	edu. groups	
Зворник	свега	222	56	58	63	45	-	all	Zvornik
	мушки	110	32	29	24	25	-	male	
	женски	112	24	29	39	20	-	female	
	васп. групе	11	4	2	2	3	-	edu. groups	
Источно Ново Сарајево	свега	120	13	-	-	22	85	all	Istočno Novo Sarajevo
	мушки	64	6	-	-	12	46	male	
	женски	56	7	-	-	10	39	female	
	васп. групе	7	2	-	-	1	4	edu. groups	
Кнежево	свега	23	-	-	-	-	23	all	Kneževo
	мушки	9	-	-	-	-	9	male	
	женски	14	-	-	-	-	14	female	
	васп. групе	1	-	-	-	-	1	edu. groups	
Козарска Дубица	свега	90	9	23	27	31	-	all	Kozarska Dubica
	мушки	48	6	12	15	15	-	male	
	женски	42	3	11	12	16	-	female	
	васп. групе	4	1	1	1	1	-	edu. groups	
Котор Варош	свега	58	14	15	18	11	-	all	Kotor Varoš
	мушки	32	10	4	12	6	-	male	
	женски	26	4	11	6	5	-	female	
	васп. групе	4	1	1	1	1	-	edu. groups	
Лакташи	свега	382	110	72	158	42	-	all	Laktaši
	мушки	178	46	44	70	18	-	male	
	женски	204	64	28	88	24	-	female	
	васп. групе	14	4	4	2	4	-	edu. groups	

2.3. ДЈЕЦА ПРЕМА СТАРОСТИ, ПОЛУ И ВАСПИТНИМ ГРУПАМА У ШКОЛСКОЈ 2010/2011. ГОДИНИ
CHILDREN BY AGE, SEX AND EDUCATIONAL GROUPS IN THE SCHOOL YEAR 2010/2011

(наставак-continued)

Општина	Пол	Укупно Total	Старост дјеце Age of children					мјешовити узраст 3–6 година mixed age 3–6 years	Sex	Municipality
			до 3 године up to 3 years	3–4 године 3–4 years	4–5 година 4–5 years	5–6 година 5–6 years				
Лопаре	свега	22	-	-	-	-	22	all	Lopare	
	мушки	14	-	-	-	-	14	male		
	женски	8	-	-	-	-	8	female		
	васп. групе	1	-	-	-	-	1	edu. groups		
Љубиње	свега	32	-	-	-	-	32	all	Ljubinje	
	мушки	21	-	-	-	-	21	male		
	женски	11	-	-	-	-	11	female		
	васп. групе	2	-	-	-	-	2	edu. groups		
Милићи	свега	29	8	-	-	-	21	all	Milići	
	мушки	16	4	-	-	-	12	male		
	женски	13	4	-	-	-	9	female		
	васп. групе	2	1	-	-	-	1	edu. groups		
Модрича	свега	143	37	23	27	56	-	all	Modriča	
	мушки	72	21	15	10	26	-	male		
	женски	71	16	8	17	30	-	female		
	васп. групе	7	2	1	1	3	-	edu. groups		
Мркоњић Град	свега	146	26	31	64	-	25	all	Mrkonjić Grad	
	мушки	93	21	23	35	-	14	male		
	женски	53	5	8	29	-	11	female		
	васп. групе	7	2	1	2	-	2	edu. groups		
Невесиње	свега	62	-	-	-	-	62	all	Nevesinje	
	мушки	38	-	-	-	-	38	male		
	женски	24	-	-	-	-	24	female		
	васп. групе	2	-	-	-	-	2	edu. groups		
Нови Град	свега	59	18	7	14	20	-	all	Novi Grad	
	мушки	35	12	5	6	12	-	male		
	женски	24	6	2	8	8	-	female		
	васп. групе	3	1	-	1	1	-	edu. groups		
Пале	свега	74	26	11	21	16	-	all	Pale	
	мушки	39	17	4	9	9	-	male		
	женски	35	9	7	12	7	-	female		
	васп. групе	4	1	1	1	1	-	edu. groups		
Приједор	свега	301	53	46	59	108	35	all	Prijedor	
	мушки	165	29	15	33	68	20	male		
	женски	136	24	31	26	40	15	female		
	васп. групе	12	4	2	2	2	2	edu. groups		

2.3. ДЈЕЦА ПРЕМА СТАРОСТИ, ПОЛУ И ВАСПИТНИМ ГРУПАМА У ШКОЛСКОЈ 2010/2011. ГОДИНИ
CHILDREN BY AGE, SEX AND EDUCATIONAL GROUPS IN THE SCHOOL YEAR 2010/2011

(наставак-continued)

Општина	Пол	Укупно Total	Старост дјеце Age of children					мјешовити узраст 3–6 година mixed age 3–6 years	Sex	Municipality
			до 3 године up to 3 years	3–4 године 3–4 years	4–5 година 4–5 years	5–6 година 5–6 years				
Прњавор	свега	92	-	36	36	20	-	all	Prnjavor	
	мушки	57	-	22	21	14	-	male		
	женски	35	-	14	15	6	-	female		
	васп. групе	3	-	1	1	1	-	edu. groups		
Рогатица	свега	27	-	-	-	-	27	all	Rogatica	
	мушки	13	-	-	-	-	13	male		
	женски	14	-	-	-	-	14	female		
	васп. групе	1	-	-	-	-	1	edu. groups		
Соколац	свега	54	12	-	-	17	25	all	Sokolac	
	мушки	27	7	-	-	10	10	male		
	женски	27	5	-	-	7	15	female		
	васп. групе	3	1	-	-	1	1	edu. groups		
Србац	свега	75	12	18	19	26	-	all	Srbac	
	мушки	35	3	8	13	11	-	male		
	женски	40	9	10	6	15	-	female		
	васп. групе	4	1	1	1	1	-	edu. groups		
Сребреница	свега	63	15	-	-	-	48	all	Srebrenica	
	мушки	26	6	-	-	-	20	male		
	женски	37	9	-	-	-	28	female		
	васп. групе	3	1	-	-	-	2	edu. groups		
Теслић	свега	75	27	9	10	29	-	all	Teslić	
	мушки	41	15	3	7	16	-	male		
	женски	34	12	6	3	13	-	female		
	васп. групе	4	1	1	1	1	-	edu. groups		
Требиње	свега	433	49	69	103	180	32	all	Trebinje	
	мушки	210	28	12	56	99	15	male		
	женски	223	21	57	47	81	17	female		
	васп. групе	18	3	3	4	6	2	edu. groups		
Угљевик	свега	71	-	-	-	-	71	all	Ugljevik	
	мушки	44	-	-	-	-	44	male		
	женски	27	-	-	-	-	27	female		
	васп. групе	3	-	-	-	-	3	edu. groups		
Фоча	свега	65	18	-	-	21	26	all	Foča	
	мушки	35	11	-	-	12	12	male		
	женски	30	7	-	-	9	14	female		
	васп. групе	5	2	-	-	1	2	edu. groups		

2.3. ДЈЕЦА ПРЕМА СТАРОСТИ, ПОЛУ И ВАСПИТНИМ ГРУПАМА У ШКОЛСКОЈ 2010/2011. ГОДИНИ
CHILDREN BY AGE, SEX AND EDUCATIONAL GROUPS IN THE SCHOOL YEAR 2010/2011

(наставак-continued)

Општина	Пол	Укупно Total	Старост дјеце Age of children					мјешовити узраст 3–6 година mixed age 3–6 years	Sex	Municipality
			до 3 године up to 3 years	3–4 године 3–4 years	4–5 година 4–5 years	5–6 година 5–6 years				
Чајниче	свега	41	-	-	-	22	19	all	Čajniče	
	мушки	19	-	-	-	6	13	male		
	женски	22	-	-	-	16	6	female		
	васп. групе	2	-	-	-	1	1	edu. groups		
Челинац	свега	92	14	28	17	33	-	all	Čelinac	
	мушки	46	7	13	7	19	-	male		
	женски	46	7	15	10	14	-	female		
	васп. групе	4	1	1	1	1	-	edu. groups		
Шамац	свега	55	22	11	9	13	-	all	Šamac	
	мушки	28	19	2	1	6	-	male		
	женски	27	3	9	8	7	-	female		
	васп. групе	4	1	1	1	1	-	edu. groups		
Шековићи	свега	46	-	-	-	25	21	all	Šekovići	
	мушки	22	-	-	-	11	11	male		
	женски	24	-	-	-	14	10	female		
	васп. групе	2	-	-	-	1	1	edu. groups		
Шипово	свега	50	-	-	-	-	50	all	Šipovo	
	мушки	22	-	-	-	-	22	male		
	женски	28	-	-	-	-	28	female		
	васп. групе	2	-	-	-	-	2	edu. groups		

2.4. ДЈЕЦА СА ПОСЕБНИМ ПОТРЕБАМА У ПРЕДШКОЛСКИМ УСТАНОВАМА ПРЕМА СТАРОСТИ И ПОЛУ, У 2010/2011. ГОДИНИ
CHILDREN WITH SPECIAL NEEDS IN PRE-SCHOOL INSTITUTIONS BY AGE AND SEX, IN 2010/2011

Општина	Пол	Укупно <i>Total</i>	Старост дјеце <i>Age of children</i>					мјешовити узраст 3–6 година <i>mixed age 3–6 years</i>	Sex	Municipality
			до 3 године <i>up to 3 years</i>	3–4 године <i>3–4 years</i>	4–5 година <i>4–5 years</i>	5–6 година <i>5–6 years</i>				
УКУПНО	свега	64	3	2	9	20	30	<i>all</i>	<i>TOTAL</i>	
	мушки	41	3	-	7	10	21	<i>male</i>		
	женски	23	-	2	2	10	9	<i>female</i>		
Бања Лука	свега	30	-	-	2	6	22	<i>all</i>	<i>Banja Luka</i>	
	мушки	22	-	-	2	4	16	<i>male</i>		
	женски	8	-	-	-	2	6	<i>female</i>		
Бијељина	свега	-	-	-	-	-	-	<i>all</i>	<i>Bijeljina</i>	
	мушки	-	-	-	-	-	-	<i>male</i>		
	женски	-	-	-	-	-	-	<i>female</i>		
Билећа	свега	-	-	-	-	-	-	<i>all</i>	<i>Bileća</i>	
	мушки	-	-	-	-	-	-	<i>male</i>		
	женски	-	-	-	-	-	-	<i>female</i>		
Братунац	свега	-	-	-	-	-	-	<i>all</i>	<i>Bratunac</i>	
	мушки	-	-	-	-	-	-	<i>male</i>		
	женски	-	-	-	-	-	-	<i>female</i>		
Брод	свега	-	-	-	-	-	-	<i>all</i>	<i>Brod</i>	
	мушки	-	-	-	-	-	-	<i>male</i>		
	женски	-	-	-	-	-	-	<i>female</i>		
Вишеград	свега	1	-	-	-	-	1	<i>all</i>	<i>Višegrad</i>	
	мушки	1	-	-	-	-	1	<i>male</i>		
	женски	-	-	-	-	-	-	<i>female</i>		
Власеница	свега	-	-	-	-	-	-	<i>all</i>	<i>Vlasenica</i>	
	мушки	-	-	-	-	-	-	<i>male</i>		
	женски	-	-	-	-	-	-	<i>female</i>		
Гацко	свега	-	-	-	-	-	-	<i>all</i>	<i>Gacko</i>	
	мушки	-	-	-	-	-	-	<i>male</i>		
	женски	-	-	-	-	-	-	<i>female</i>		
Градишка	свега	3	-	-	1	2	-	<i>all</i>	<i>Gradiška</i>	
	мушки	2	-	-	1	1	-	<i>male</i>		
	женски	1	-	-	-	1	-	<i>female</i>		
Дервента	свега	-	-	-	-	-	-	<i>all</i>	<i>Derventa</i>	
	мушки	-	-	-	-	-	-	<i>male</i>		
	женски	-	-	-	-	-	-	<i>female</i>		
Добој	свега	-	-	-	-	-	-	<i>all</i>	<i>Doboj</i>	
	мушки	-	-	-	-	-	-	<i>male</i>		
	женски	-	-	-	-	-	-	<i>female</i>		
Зворник	свега	-	-	-	-	-	-	<i>all</i>	<i>Zvornik</i>	
	мушки	-	-	-	-	-	-	<i>male</i>		
	женски	-	-	-	-	-	-	<i>female</i>		
Источно Ново Сарајево	свега	4	-	-	-	-	4	<i>all</i>	<i>Istočno Novo Sarajevo</i>	
	мушки	2	-	-	-	-	2	<i>male</i>		
	женски	2	-	-	-	-	2	<i>female</i>		

2.4. ДЈЕЦА СА ПОСЕБНИМ ПОТРЕБАМА У ПРЕДШКОЛСКИМ УСТАНОВАМА ПРЕМА СТАРОСТИ И ПОЛУ, У 2010/2011. ГОДИНИ
CHILDREN WITH SPECIAL NEEDS IN PRE-SCHOOL INSTITUTIONS BY AGE AND SEX, IN 2010/2011

(наставак-continued)

Општина	Пол	Укупно Total	Старост дјеце Age of children					Sex	Municipality
			до 3 године up to 3 years	3–4 године 3–4 years	4–5 година 4–5 years	5–6 година 5–6 years	мјешовити узраст 3–6 година mixed age 3–6 years		
Кнежево	свега	3	-	-	-	3	-	all	Kneževo
	мушки	-	-	-	-	-	-	male	
	женски	3	-	-	-	3	-	female	
Козарска Дубица	свега	1	-	1	-	-	-	all	Kozarska Dubica
	мушки	-	-	-	-	-	-	male	
	женски	1	-	1	-	-	-	female	
Котор Варош	свега	-	-	-	-	-	-	all	Kotor Varoš
	мушки	-	-	-	-	-	-	male	
	женски	-	-	-	-	-	-	female	
Лакташи	свега	8	2	-	4	2	-	all	Laktaši
	мушки	6	2	-	2	2	-	male	
	женски	2	-	-	2	-	-	female	
Лопаре	свега	-	-	-	-	-	-	all	Lopare
	мушки	-	-	-	-	-	-	male	
	женски	-	-	-	-	-	-	female	
Љубиње	свега	-	-	-	-	-	-	all	Ljubinje
	мушки	-	-	-	-	-	-	male	
	женски	-	-	-	-	-	-	female	
Милићи	свега	-	-	-	-	-	-	all	Milići
	мушки	-	-	-	-	-	-	male	
	женски	-	-	-	-	-	-	female	
Модрича	свега	2	-	-	-	2	-	all	Modriča
	мушки	1	-	-	-	1	-	male	
	женски	1	-	-	-	1	-	female	
Мркоњић Град	свега	-	-	-	-	-	-	all	Mrkonjić Grad
	мушки	-	-	-	-	-	-	male	
	женски	-	-	-	-	-	-	female	
Невесиње	свега	-	-	-	-	-	-	all	Nevesinje
	мушки	-	-	-	-	-	-	male	
	женски	-	-	-	-	-	-	female	
Нови Град	свега	1	-	-	-	1	-	all	Novi Grad
	мушки	1	-	-	-	1	-	male	
	женски	-	-	-	-	-	-	female	
Пале	свега	1	1	-	-	-	-	all	Pale
	мушки	1	1	-	-	-	-	male	
	женски	-	-	-	-	-	-	female	
Приједор	свега	4	-	-	2	2	-	all	Prijedor
	мушки	3	-	-	2	1	-	male	
	женски	1	-	-	-	1	-	female	
Прњавор	свега	-	-	-	-	-	-	all	Prnjavor
	мушки	-	-	-	-	-	-	male	
	женски	-	-	-	-	-	-	female	

2.4. ДЈЕЦА СА ПОСЕБНИМ ПОТРЕБАМА У ПРЕДШКОЛСКИМ УСТАНОВАМА ПРЕМА СТАРОСТИ И ПОЛУ, У 2010/2011. ГОДИНИ
CHILDREN WITH SPECIAL NEEDS IN PRE-SCHOOL INSTITUTIONS BY AGE AND SEX, IN 2010/2011

(наставак-continued)

Општина	Пол	Укупно <i>Total</i>	Старост дјете <i>Age of children</i>					мјешовити узраст 3–6 година <i>mixed age 3–6 years</i>	Sex	Municipality
			до 3 године <i>up to 3 years</i>	3–4 године <i>3–4 years</i>	4–5 година <i>4–5 years</i>	5–6 година <i>5–6 years</i>				
Рогатица	свега	-	-	-	-	-	-	<i>all</i>	Rogatica	
	мушки	-	-	-	-	-	-	<i>male</i>		
	женски	-	-	-	-	-	-	<i>female</i>		
Соколац	свега	-	-	-	-	-	-	<i>all</i>	Sokolac	
	мушки	-	-	-	-	-	-	<i>male</i>		
	женски	-	-	-	-	-	-	<i>female</i>		
Србац	свега	-	-	-	-	-	-	<i>all</i>	Srbac	
	мушки	-	-	-	-	-	-	<i>male</i>		
	женски	-	-	-	-	-	-	<i>female</i>		
Сребреница	свега	-	-	-	-	-	-	<i>all</i>	Srebrenica	
	мушки	-	-	-	-	-	-	<i>male</i>		
	женски	-	-	-	-	-	-	<i>female</i>		
Теслић	свега	1	-	1	-	-	-	<i>all</i>	Teslić	
	мушки	-	-	-	-	-	-	<i>male</i>		
	женски	1	-	1	-	-	-	<i>female</i>		
Требиње	свега	3	-	-	-	2	1	<i>all</i>	Trebinje	
	мушки	1	-	-	-	-	1	<i>male</i>		
	женски	2	-	-	-	2	-	<i>female</i>		
Угљевик	свега	-	-	-	-	-	-	<i>all</i>	Ugljevik	
	мушки	-	-	-	-	-	-	<i>male</i>		
	женски	-	-	-	-	-	-	<i>female</i>		
Фоча	свега	-	-	-	-	-	-	<i>all</i>	Foča	
	мушки	-	-	-	-	-	-	<i>male</i>		
	женски	-	-	-	-	-	-	<i>female</i>		
Чајниче	свега	-	-	-	-	-	-	<i>all</i>	Čajniče	
	мушки	-	-	-	-	-	-	<i>male</i>		
	женски	-	-	-	-	-	-	<i>female</i>		
Челинац	свега	-	-	-	-	-	-	<i>all</i>	Čelinac	
	мушки	-	-	-	-	-	-	<i>male</i>		
	женски	-	-	-	-	-	-	<i>female</i>		
Шамац	свега	-	-	-	-	-	-	<i>all</i>	Šamac	
	мушки	-	-	-	-	-	-	<i>male</i>		
	женски	-	-	-	-	-	-	<i>female</i>		
Шековићи	свега	-	-	-	-	-	-	<i>all</i>	Šekovići	
	мушки	-	-	-	-	-	-	<i>male</i>		
	женски	-	-	-	-	-	-	<i>female</i>		
Шипово	свега	2	-	-	-	-	2	<i>all</i>	Šipovo	
	мушки	1	-	-	-	-	1	<i>male</i>		
	женски	1	-	-	-	-	1	<i>female</i>		

2.5. ДЈЕЦА У ЈАСЛИЦАМА ПРЕМА СТАРОСТИ И ПОЛУ У ШКОЛСКОЈ 2010/2011. ГОДИНИ
CHILDREN IN NURSERIES BY AGE AND SEX IN THE SCHOOL YEAR 2010/2011

Општина	Пол	Број васпитних група <i>Number of educational groups</i>	Дјеца према узрасту <i>Children by age</i>				Sex	Municipality
			укупно <i>total</i>	до 1 године <i>up to 1 year</i>	од навршене 1 до 2 године <i>from completed 1 to 2 years</i>	од навршене 2 до 3 године <i>from completed 2 to 3 years</i>		
УКУПНО	свега	69	1 109	54	414	641	<i>all</i>	<i>TOTAL</i>
	мушки		605	26	228	351	<i>male</i>	
	женски		504	28	186	290	<i>female</i>	
Бања Лука	свега	18	301	-	98	203	<i>all</i>	<i>Banja Luka</i>
	мушки		162	-	55	107	<i>male</i>	
	женски		139	-	43	96	<i>female</i>	
Бијељина	свега	7	104	-	41	63	<i>all</i>	<i>Bijeljina</i>
	мушки		55	-	24	31	<i>male</i>	
	женски		49	-	17	32	<i>female</i>	
Билећа	свега	-	-	-	-	-	<i>all</i>	<i>Bileća</i>
	мушки		-	-	-	-	<i>male</i>	
	женски		-	-	-	-	<i>female</i>	
Братунац	свега	-	-	-	-	-	<i>all</i>	<i>Bratunac</i>
	мушки		-	-	-	-	<i>male</i>	
	женски		-	-	-	-	<i>female</i>	
Брод	свега	1	17	1	5	11	<i>all</i>	<i>Brod</i>
	мушки		8	1	3	4	<i>male</i>	
	женски		9	-	2	7	<i>female</i>	
Вишеград	свега	1	9	-	-	9	<i>all</i>	<i>Višegrad</i>
	мушки		7	-	-	7	<i>male</i>	
	женски		2	-	-	2	<i>female</i>	
Власеница	свега	-	-	-	-	-	<i>all</i>	<i>Vlasenica</i>
	мушки		-	-	-	-	<i>male</i>	
	женски		-	-	-	-	<i>female</i>	
Гацко	свега	-	-	-	-	-	<i>all</i>	<i>Gacko</i>
	мушки		-	-	-	-	<i>male</i>	
	женски		-	-	-	-	<i>female</i>	
Градишка	свега	4	71	1	22	48	<i>all</i>	<i>Gradiška</i>
	мушки		39	1	12	26	<i>male</i>	
	женски		32	-	10	22	<i>female</i>	
Дервента	свега	2	35	-	15	20	<i>all</i>	<i>Derventa</i>
	мушки		18	-	8	10	<i>male</i>	
	женски		17	-	7	10	<i>female</i>	
Добој	свега	2	33	-	15	18	<i>all</i>	<i>Doboj</i>
	мушки		16	-	7	9	<i>male</i>	
	женски		17	-	8	9	<i>female</i>	
Зворник	свега	4	56	-	30	26	<i>all</i>	<i>Zvornik</i>
	мушки		32	-	19	13	<i>male</i>	
	женски		24	-	11	13	<i>female</i>	
Источно Ново Сарајево	свега	2	13	-	6	7	<i>all</i>	<i>Istočno Novo Sarajevo</i>
	мушки		6	-	3	3	<i>male</i>	
	женски		7	-	3	4	<i>female</i>	

2.5. ДЈЕЦА У ЈАСЛИЦАМА ПРЕМА СТАРОСТИ И ПОЛУ У ШКОЛСКОЈ 2010/2011. ГОДИНИ
CHILDREN IN NURSERIES BY AGE AND SEX IN THE SCHOOL YEAR 2010/2011

(наставкак-continued)

Општина	Пол	Број васпитних група Number of educational groups	Дјеца према узрасту Children by age				Sex	Municipality
			укупно total	до 1 године up to 1 year	од навршене 1 до 2 године from completed 1 to 2 years	од навршене 2 до 3 године from completed 2 to 3 years		
Кнежево	свега	-	-	-	-	-	all	Kneževo
	мушки		-	-	-	-	male	
	женски		-	-	-	-	female	
Козарска Дубица	свега	1	9	-	-	9	all	Kozarska Dubica
	мушки		6	-	-	6	male	
	женски		3	-	-	3	female	
Котор Варош	свега	1	14	-	10	4	all	Kotor Varoš
	мушки		10	-	6	4	male	
	женски		4	-	4	-	female	
Лакташи	свега	4	110	32	60	18	all	Laktaši
	мушки		46	12	26	8	male	
	женски		64	20	34	10	female	
Лопаре	свега	-	-	-	-	-	all	Lopare
	мушки		-	-	-	-	male	
	женски		-	-	-	-	female	
Љубиње	свега	-	-	-	-	-	all	Ljubinje
	мушки		-	-	-	-	male	
	женски		-	-	-	-	female	
Милићи	свега	1	8	-	3	5	all	Milići
	мушки		4	-	-	4	male	
	женски		4	-	3	1	female	
Модрича	свега	2	37	-	15	22	all	Modriča
	мушки		21	-	8	13	male	
	женски		16	-	7	9	female	
Мркоњић Град	свега	2	26	-	10	16	all	Mrkonjić Grad
	мушки		21	-	9	12	male	
	женски		5	-	1	4	female	
Невесиње	свега	-	-	-	-	-	all	Nevesinje
	мушки		-	-	-	-	male	
	женски		-	-	-	-	female	
Нови Град	свега	1	18	1	2	15	all	Novi Grad
	мушки		12	1	1	10	male	
	женски		6	-	1	5	female	
Пале	свега	1	26	-	6	20	all	Pale
	мушки		17	-	4	13	male	
	женски		9	-	2	7	female	
Приједор	свега	4	53	12	16	25	all	Prijedor
	мушки		29	10	6	13	male	
	женски		24	2	10	12	female	
Прњавор	свега	-	-	-	-	-	all	Prnjavor
	мушки		-	-	-	-	male	
	женски		-	-	-	-	female	

2.5. ДЈЕЦА У ЈАСЛИЦАМА ПРЕМА СТАРОСТИ И ПОЛУ У ШКОЛСКОЈ 2010/2011. ГОДИНИ
CHILDREN IN NURSERIES BY AGE AND SEX IN THE SCHOOL YEAR 2010/2011

(наставак-continued)

Општина	Пол	Број васпитних група Number of educational groups	Дјеца према узрасту Children by age				Sex	Municipality
			укупно total	до 1 године up to 1 year	од навршене 1 до 2 године from completed 1 to 2 years	од навршене 2 до 3 године from completed 2 to 3 years		
Рогатица	свега	-	-	-	-	-	all	Rogatica
	мушки		-	-	-	-	male	
	женски		-	-	-	-	female	
Соколац	свега	1	12	-	3	9	all	Sokolac
	мушки		7	-	1	6	male	
	женски		5	-	2	3	female	
Србац	свега	1	12	-	4	8	all	Srbac
	мушки		3	-	-	3	male	
	женски		9	-	4	5	female	
Сребреница	свега	1	15	-	3	12	all	Srebrenica
	мушки		6	-	2	4	male	
	женски		9	-	1	8	female	
Теслић	свега	1	27	7	15	5	all	Teslić
	мушки		15	1	10	4	male	
	женски		12	6	5	1	female	
Требиње	свега	3	49	-	12	37	all	Trebinje
	мушки		28	-	6	22	male	
	женски		21	-	6	15	female	
Угљевик	свега	-	-	-	-	-	all	Ugljevik
	мушки		-	-	-	-	male	
	женски		-	-	-	-	female	
Фоча	свега	2	18	-	5	13	all	Foča
	мушки		11	-	4	7	male	
	женски		7	-	1	6	female	
Чајниче	свега	-	-	-	-	-	all	Čajniče
	мушки		-	-	-	-	male	
	женски		-	-	-	-	female	
Челинац	свега	1	14	-	3	11	all	Čelinac
	мушки		7	-	2	5	male	
	женски		7	-	1	6	female	
Шамац	свега	1	22	-	15	7	all	Šamac
	мушки		19	-	12	7	male	
	женски		3	-	3	-	female	
Шековићи	свега	-	-	-	-	-	all	Šekovići
	мушки		-	-	-	-	male	
	женски		-	-	-	-	female	
Шипово	свега	-	-	-	-	-	all	Šipovo
	мушки		-	-	-	-	male	
	женски		-	-	-	-	female	

2.6. ДЈЕЦА КОЈА СУ ПОХАЂАЛА ПРОГРАМ ПРЕДШКОЛСКОГ ВАСПИТАЊА И ОБРАЗОВАЊА ПРЕД ПОЛАЗАК У ШКОЛУ У ШКОЛСКОЈ
2010/2011. ГОДИНИ
CHILDREN WHO ATTENDED PROGRAM OF PRE-SCHOOL UPBRINGING AND EDUCATION PRIOR TO START GOING TO SCHOOL, IN THE
SCHOOL YEAR 2010/2011

Општина	Програм се изводи у	Број васпитних група <i>Number of educational groups</i>	Број дјеце <i>Number of children</i>			Program is carried out in	Municipality
			свега <i>all</i>	мушки <i>male</i>	женски <i>female</i>		
УКУПНО	свега	39	891	476	415	<i>all</i>	<i>TOTAL</i>
	дјечији вртић	36	821	441	380	<i>kindergarten</i>	
	основне школе	1	28	12	16	<i>primary schools</i>	
	друге установе	2	42	23	19	<i>other institutions</i>	
Бања Лука	дјечији вртић	11	284	159	125	<i>kindergarten</i>	<i>Banja Luka</i>
	основне школе	-	-	-	-	<i>primary schools</i>	
	друге установе	-	-	-	-	<i>other institutions</i>	
Бијељина	дјечији вртић	2	40	28	12	<i>kindergarten</i>	<i>Bijeljina</i>
	основне школе	-	-	-	-	<i>primary schools</i>	
	друге установе	-	-	-	-	<i>other institutions</i>	
Билећа	дјечији вртић	-	-	-	-	<i>kindergarten</i>	<i>Bileća</i>
	основне школе	-	-	-	-	<i>primary schools</i>	
	друге установе	-	-	-	-	<i>other institutions</i>	
Братунац	дјечији вртић	2	41	25	16	<i>kindergarten</i>	<i>Bratunac</i>
	основне школе	-	-	-	-	<i>primary schools</i>	
	друге установе	-	-	-	-	<i>other institutions</i>	
Брод	дјечији вртић	-	-	-	-	<i>kindergarten</i>	<i>Brod</i>
	основне школе	-	-	-	-	<i>primary schools</i>	
	друге установе	-	-	-	-	<i>other institutions</i>	
Вишеград	дјечији вртић	-	-	-	-	<i>kindergarten</i>	<i>Višegrad</i>
	основне школе	-	-	-	-	<i>primary schools</i>	
	друге установе	-	-	-	-	<i>other institutions</i>	
Власеница	дјечији вртић	1	12	3	9	<i>kindergarten</i>	<i>Vlasenica</i>
	основне школе	-	-	-	-	<i>primary schools</i>	
	друге установе	-	-	-	-	<i>other institutions</i>	
Гацко	дјечији вртић	1	25	12	13	<i>kindergarten</i>	<i>Gacko</i>
	основне школе	-	-	-	-	<i>primary schools</i>	
	друге установе	-	-	-	-	<i>other institutions</i>	
Градишка	дјечији вртић	2	31	15	16	<i>kindergarten</i>	<i>Gradiška</i>
	основне школе	-	-	-	-	<i>primary schools</i>	
	друге установе	-	-	-	-	<i>other institutions</i>	
Дервента	дјечији вртић	-	-	-	-	<i>kindergarten</i>	<i>Derventa</i>
	основне школе	-	-	-	-	<i>primary schools</i>	
	друге установе	-	-	-	-	<i>other institutions</i>	
Добој	дјечији вртић	-	-	-	-	<i>kindergarten</i>	<i>Doboj</i>
	основне школе	-	-	-	-	<i>primary schools</i>	
	друге установе	-	-	-	-	<i>other institutions</i>	
Зворник	дјечији вртић	-	-	-	-	<i>kindergarten</i>	<i>Zvornik</i>
	основне школе	-	-	-	-	<i>primary schools</i>	
	друге установе	-	-	-	-	<i>other institutions</i>	
Источно Ново Сарајево	дјечији вртић	-	-	-	-	<i>kindergarten</i>	<i>Istočno Novo Sarajevo</i>
	основне школе	-	-	-	-	<i>primary schools</i>	
	друге установе	-	-	-	-	<i>other institutions</i>	

2.6. ДЈЕЦА КОЈА СУ ПОХАЂАЛА ПРОГРАМ ПРЕДШКОЛСКОГ ВАСПИТАЊА И ОБРАЗОВАЊА ПРЕД ПОЛАЗАК У ШКОЛУ У ШКОЛСКОЈ
2010/2011. ГОДИНИ
CHILDREN WHO ATTENDED PROGRAM OF PRE-SCHOOL UPBRINGING AND EDUCATION PRIOR TO START GOING TO SCHOOL, IN THE
SCHOOL YEAR 2010/2011

(наставак-continued)

Општина	Програм се изводи у	Број васпитних група <i>Number of educational groups</i>	Број дјеце <i>Number of children</i>			Program is carried out in	Municipality
			свега <i>all</i>	мушки <i>male</i>	женски <i>female</i>		
Кнежево	дјечији вртић	1	26	13	13	<i>kindergarten</i>	Kneževo
	основне школе	-	-	-	-	<i>primary schools</i>	
	друге установе	-	-	-	-	<i>other institutions</i>	
Козарска Дубица	дјечији вртић	-	-	-	-	<i>kindergarten</i>	Kozarska Dubica
	основне школе	-	-	-	-	<i>primary schools</i>	
	друге установе	-	-	-	-	<i>other institutions</i>	
Котор Варош	дјечији вртић	1	4	-	4	<i>kindergarten</i>	Kotor Varoš
	основне школе	-	-	-	-	<i>primary schools</i>	
	друге установе	-	-	-	-	<i>other institutions</i>	
Лакташи	дјечији вртић	4	154	76	78	<i>kindergarten</i>	Laktaši
	основне школе	-	-	-	-	<i>primary schools</i>	
	друге установе	-	-	-	-	<i>other institutions</i>	
Лопаре	дјечији вртић	-	-	-	-	<i>kindergarten</i>	Lopare
	основне школе	-	-	-	-	<i>primary schools</i>	
	друге установе	-	-	-	-	<i>other institutions</i>	
Љубиње	дјечији вртић	-	-	-	-	<i>kindergarten</i>	Ljubinje
	основне школе	-	-	-	-	<i>primary schools</i>	
	друге установе	-	-	-	-	<i>other institutions</i>	
Милићи	дјечији вртић	1	26	12	14	<i>kindergarten</i>	Milići
	основне школе	-	-	-	-	<i>primary schools</i>	
	друге установе	-	-	-	-	<i>other institutions</i>	
Модрича	дјечији вртић	-	-	-	-	<i>kindergarten</i>	Modriča
	основне школе	-	-	-	-	<i>primary schools</i>	
	друге установе	-	-	-	-	<i>other institutions</i>	
Мркоњић Град	дјечији вртић	1	9	7	2	<i>kindergarten</i>	Mrkonjić Grad
	основне школе	-	-	-	-	<i>primary schools</i>	
	друге установе	-	-	-	-	<i>other institutions</i>	
Невесиње	дјечији вртић	-	-	-	-	<i>kindergarten</i>	Nevesinje
	основне школе	-	-	-	-	<i>primary schools</i>	
	друге установе	-	-	-	-	<i>other institutions</i>	
Нови Град	дјечији вртић	-	-	-	-	<i>kindergarten</i>	Novi Grad
	основне школе	-	-	-	-	<i>primary schools</i>	
	друге установе	-	-	-	-	<i>other institutions</i>	
Пале	дјечији вртић	1	13	6	7	<i>kindergarten</i>	Pale
	основне школе	-	-	-	-	<i>primary schools</i>	
	друге установе	-	-	-	-	<i>other institutions</i>	
Приједор	дјечији вртић	-	-	-	-	<i>kindergarten</i>	Prijedor
	основне школе	-	-	-	-	<i>primary schools</i>	
	друге установе	-	-	-	-	<i>other institutions</i>	
Прњавор	дјечији вртић	-	-	-	-	<i>kindergarten</i>	Prnjavor
	основне школе	-	-	-	-	<i>primary schools</i>	
	друге установе	-	-	-	-	<i>other institutions</i>	

2.6. ДЈЕЦА КОЈА СУ ПОХАЂАЛА ПРОГРАМ ПРЕДШКОЛСКОГ ВАСПИТАЊА И ОБРАЗОВАЊА ПРЕД ПОЛАЗАК У ШКОЛУ У ШКОЛСКОЈ
2010/2011. ГОДИНИ
CHILDREN WHO ATTENDED PROGRAM OF PRE-SCHOOL UPBRINGING AND EDUCATION PRIOR TO START GOING TO SCHOOL, IN THE
SCHOOL YEAR 2010/2011

(наставак-continued)

Општина	Програм се изводи у	Број васпитних група Number of educational groups	Број дјеце Number of children			Program is carried out in	Municipality
			свега all	мушки male	женски female		
Рогатица	дјечији вртић	-	-	-	-	kindergarten	Rogatica
	основне школе	-	-	-	-	primary schools	
	друге установе	-	-	-	-	other institutions	
Соколац	дјечији вртић	1	18	14	4	kindergarten	Sokolac
	основне школе	-	-	-	-	primary schools	
	друге установе	-	-	-	-	other institutions	
Србац	дјечији вртић	-	-	-	-	kindergarten	Srbac
	основне школе	-	-	-	-	primary schools	
	друге установе	-	-	-	-	other institutions	
Сребреница	дјечији вртић	1	20	8	12	kindergarten	Srebrenica
	основне школе	1	28	12	16	primary schools	
	друге установе	-	-	-	-	other institutions	
Теслић	дјечији вртић	-	-	-	-	kindergarten	Teslić
	основне школе	-	-	-	-	primary schools	
	друге установе	-	-	-	-	other institutions	
Требиње	дјечији вртић	2	38	20	18	kindergarten	Trebinje
	основне школе	-	-	-	-	primary schools	
	друге установе	2	42	23	19	other institutions	
Угљевик	дјечији вртић	2	52	30	22	kindergarten	Ugljevik
	основне школе	-	-	-	-	primary schools	
	друге установе	-	-	-	-	other institutions	
Фоча	дјечији вртић	1	3	2	1	kindergarten	Foča
	основне школе	-	-	-	-	primary schools	
	друге установе	-	-	-	-	other institutions	
Чајниче	дјечији вртић	-	-	-	-	kindergarten	Čajniče
	основне школе	-	-	-	-	primary schools	
	друге установе	-	-	-	-	other institutions	
Челинац	дјечији вртић	-	-	-	-	kindergarten	Čelinac
	основне школе	-	-	-	-	primary schools	
	друге установе	-	-	-	-	other institutions	
Шамац	дјечији вртић	-	-	-	-	kindergarten	Šamac
	основне школе	-	-	-	-	primary schools	
	друге установе	-	-	-	-	other institutions	
Шековићи	дјечији вртић	1	25	11	14	kindergarten	Šekovići
	основне школе	-	-	-	-	primary schools	
	друге установе	-	-	-	-	other institutions	
Шипово	дјечији вртић	-	-	-	-	kindergarten	Šipovo
	основне школе	-	-	-	-	primary schools	
	друге установе	-	-	-	-	other institutions	

2.7. ДЈЕЦА ПРЕМА ЗАПОСЛЕНОСТИ РОДИТЕЉА У ШКОЛСКОЈ 2010/2011. ГОДИНИ
CHILDREN BY EMPLOYMENT OF PARENTS IN THE SCHOOL YEAR 2010/2011

Општина	Укупан број дјеце <i>Total number of children</i>	Дјеца чија су оба родитеља запослена <i>Children with both parents employed</i>	Запослена само мајка <i>With only mother employed</i>		Запослен само отац <i>With only father employed</i>		Ниједан родитељ није запослен <i>With both parents unemployed</i>	Родитељи индивидуални пољопривредници <i>Parents are individual agricultural producers</i>	Municipality
			свега <i>all</i>	од тога, самохрана мајка <i>of which, single mother</i>	свега <i>all</i>	од тога, самохрани отац <i>of which, single father</i>			
УКУПНО	6 394	4 461	486	156	1 215	18	186	46	TOTAL
Бања Лука	1 965	1 696	81	65	175	7	13	-	Banja Luka
Бијељина	514	359	37	11	87	1	5	26	Bijeljina
Билећа	65	28	6	-	23	-	7	1	Bileća
Братунац	26	12	4	1	11	-	-	-	Bratunac
Брод	74	69	22	-	5	-	-	-	Brod
Вишеград	32	23	-	2	3	-	1	-	Višegrad
Власеница	37	24	2	1	9	1	-	2	Vlasenica
Гацко	80	46	4	5	19	1	2	-	Gacko
Градишка	281	214	3	-	43	-	-	2	Gradiška
Дервента	116	92	4	5	5	-	-	-	Derventa
Добој	202	142	1	10	50	-	-	-	Doboj
Зворник	222	105	19	15	102	-	-	-	Zvornik
Источно Ново Сарајево	120	104	10	3	11	1	1	-	Istočno Novo Sarajevo
Кнежево	23	4	3	-	6	-	10	-	Kneževo
Козарска Дубица	90	57	13	3	25	1	4	-	Kozarska Dubica
Котор Варош	58	45	3	2	10	-	-	-	Kotor Varoš
Лакташи	382	268	34	4	64	-	16	-	Laktaši
Лопаре	22	8	3	1	7	-	2	2	Lopare
Љубиње	32	12	3	1	10	-	7	-	Ljubinje
Милићи	29	20	32	-	5	-	-	-	Milici
Модрича	143	62	7	-	28	-	18	3	Modriča
Мркоњић Град	146	93	3	4	31	-	11	4	Mrkonjić Grad
Невесинје	62	34	41	-	19	1	4	2	Nevesinje
Нови Град	59	45	3	2	12	2	-	-	Novi Grad
Пале	74	55	1	-	7	-	3	-	Pale
Приједор	301	133	4	7	127	2	-	-	Prijedor
Прњавор	92	87	9	2	1	-	1	-	Prnjavor
Рогатица	27	16	3	-	10	-	-	-	Rogatica
Соколац	54	29	5	-	18	-	2	-	Sokolac
Србац	75	64	4	2	7	-	-	-	Srbac
Сребреница	63	26	8	3	7	-	21	1	Srebrenica
Теслић	75	60	1	1	11	-	-	-	Teslić
Требиње	433	228	6	5	119	-	29	-	Trebinje
Угљевик	71	24	4	-	20	-	5	2	Ugljevik
Фоча	65	42	57	-	20	-	-	-	Foča
Чајниче	41	12	20	-	17	-	8	-	Čajniče
Челинац	92	70	5	-	21	-	-	-	Čelinac
Шамац	55	32	2	-	11	-	8	-	Šamac
Шековићи	46	14	15	-	29	-	2	-	Šekovići
Шипово	50	7	4	1	30	1	6	1	Šipovo

2.8. ДЈЕЦА ПРЕМА ВИСИНИ УПЛАТЕ У ОДНОСУ НА ПУН ИЗНОС КОЈИ РОДИТЕЉИ ПЛАЋАЈУ У ШКОЛСКОЈ 2010/2011. ГОДИНИ
CHILDREN BY THE PAYMENT AMOUNT IN RELATION TO THE FULL AMOUNT PAID BY PARENTS IN THE SCHOOL YEAR 2010/2011

Општина	Укупан број дјеце <i>Total number of children</i>	Број дјеце према висини уплате <i>Number of children by the payment amount</i>				Municipality
		не плаћају боравак <i>not paying for the stay</i>	плаћају до 50% од пуног износа <i>paying up to 50% of the full amount</i>	плаћају преко 50%, а мање од пуног износа <i>paying more than 50% and less than full amount</i>	плаћају пун износ мјесечне уплате <i>paying full amount of the monthly payment</i>	
УКУПНО	6 394	71	135	784	5 404	TOTAL
Бања Лука	1 965	26	57	339	1 543	Banja Luka
Бијељина	514	8	-	123	383	Bijeljina
Билећа	65	-	-	-	65	Bileća
Братунац	26	-	-	-	26	Bratunac
Брод	74	-	-	5	69	Brod
Вишеград	32	-	-	-	32	Višegrad
Власеница	37	-	-	-	37	Vlasenica
Гацко	80	-	-	11	69	Gacko
Градишка	281	4	4	33	240	Gradiška
Дервента	116	1	3	-	112	Derventa
Добој	202	-	3	-	199	Doboj
Зворник	222	-	12	-	210	Zvornik
Источно Ново Сарајево	120	3	-	-	117	Istočno Novo Sarajevo
Кнежево	23	-	-	6	17	Kneževo
Козарска Дубица	90	-	4	8	78	Kozarska Dubica
Котор Варош	58	-	-	-	58	Kotor Varoš
Лакташи	382	-	6	120	256	Laktaši
Лопаре	22	-	15	-	7	Lopare
Љубиње	32	-	-	1	31	Ljubinje
Милићи	29	3	-	-	26	Milici
Модрича	143	-	-	-	143	Modriča
Мркоњић Град	146	2	6	37	101	Mrkonjić Grad
Невесиње	62	1	-	-	61	Nevesinje
Нови Град	59	-	-	-	59	Novi Grad
Пале	74	-	-	24	50	Pale
Приједор	301	-	-	-	301	Prijedor
Прњавор	92	-	-	-	92	Prnjavor
Рогатица	27	-	7	-	20	Rogatica
Соколац	54	-	-	-	54	Sokolac
Србац	75	-	3	11	61	Srbac
Сребреница	63	4	-	-	59	Srebrenica
Теслић	75	-	1	5	69	Teslić
Требиње	433	1	4	20	408	Trebinje
Угљевик	71	-	-	-	71	Ugljevik
Фоча	65	-	9	12	44	Foča
Чајниче	41	1	-	22	18	Čajniče
Челинац	92	1	-	1	90	Čelinac
Шамац	55	2	1	-	52	Šamac
Шековићи	46	2	-	6	38	Šekovići
Шипово	50	12	-	-	38	Šipovo

2.9. ДЈЕЦА – КОРИСНИЦИ ПРЕМА БРОЈУ ДЈЕЦЕ У ПОРОДИЦИ У ШКОЛСКОЈ 2010/2011. ГОДИНИ
CHILDREN – USERS BY THE NUMBER OF CHILDREN IN THE FAMILY IN THE SCHOOL YEAR 2010/2011

Општина	Укупан број дјеце <i>Total number of children</i>	Број дјеце у породици <i>Number of children in the family</i>					Municipality
		једно <i>one</i>	двоје <i>two</i>	троје <i>three</i>	четворо <i>four</i>	петоро и више <i>five and more</i>	
УКУПНО	6 394	2 424	3 310	551	93	16	TOTAL
Бања Лука	1 965	809	987	135	31	3	Banja Luka
Бијељина	514	175	306	31	2	-	Bijeljina
Билећа	65	9	40	15	1	-	Bileća
Братунац	26	8	17	1	-	-	Bratunac
Брод	74	20	51	3	-	-	Brod
Вишеград	32	16	12	4	-	-	Višegrad
Власеница	37	17	15	5	-	-	Vlasenica
Гацко	80	14	29	27	5	5	Gacko
Градишка	281	132	137	10	1	1	Gradiška
Дервента	116	49	57	10	-	-	Derventa
Добој	202	59	138	5	-	-	Doboj
Зворник	222	129	73	17	3	-	Zvornik
Источно Ново Сарајево	120	59	51	9	-	1	Istočno Novo Sarajevo
Кнежево	23	4	14	3	2	-	Kneževo
Козарска Дубица	90	37	46	7	-	-	Kozarska Dubica
Котор Варош	58	21	31	6	-	-	Kotor Varoš
Лакташи	382	154	174	38	14	2	Laktaši
Лопаре	22	8	14	-	-	-	Lopare
Љубиње	32	3	23	6	-	-	Ljubinje
Милићи	29	15	12	1	1	-	Milici
Модрича	143	58	72	13	-	-	Modriča
Мркоњић Град	146	39	89	15	3	-	Mrkonjić Grad
Невесинје	62	21	29	10	2	-	Nevesinje
Нови Град	59	21	32	5	1	-	Novi Grad
Пале	74	24	41	9	-	-	Pale
Приједор	301	123	168	8	2	-	Prijedor
Прњавор	92	43	44	5	-	-	Prnjavor
Рогатица	27	3	19	5	-	-	Rogatica
Соколац	54	17	26	11	-	-	Sokolac
Србац	75	28	39	8	-	-	Srbac
Сребреница	63	22	29	10	2	-	Srebrenica
Теслић	75	27	42	6	-	-	Teslić
Требиње	433	117	237	60	15	4	Trebinje
Угљевик	71	30	31	10	-	-	Ugljevik
Фоча	65	33	26	6	-	-	Foča
Чајниче	41	12	23	5	1	-	Čajniče
Челинац	92	31	52	7	2	-	Čelinac
Шамац	55	16	30	9	-	-	Šamac
Шековићи	46	7	28	11	-	-	Šekovići
Шипово	50	14	26	5	5	-	Šipovo

2.10. ЗАПОСЛЕНИ У ПРЕДШКОЛСКИМ УСТАНОВАМА ПРЕМА ПОЛУ И ВРСТИ РАДНОГ ВРЕМЕНА У ШКОЛСКОЈ 2010/2011. ГОДИНИ
EMPLOYEES IN PRE-SCHOOL INSTITUTIONS BY SEX AND MODE OF EMPLOYMENT IN THE SCHOOL YEAR 2010/2011

Општина		Укупно <i>Total</i>		Са пуним радним временом <i>Working full-time</i>		Са непуним радним временом <i>Working part-time</i>			Municipality
		свега <i>all</i>	жене <i>females</i>	свега <i>all</i>	жене <i>females</i>	свега <i>all</i>	жене <i>females</i>		
УКУПНО	Свега	991	912	976	897	15	15	<i>All</i>	<i>TOTAL</i>
	Васпитачи	444	438	439	433	5	5	<i>Teachers</i>	
	Стручни сарадници	40	35	35	30	5	5	<i>Professional assistants</i>	
	Медицински радници	120	117	119	116	1	1	<i>Medical workers</i>	
	Сарадници	272	225	269	222	3	3	<i>Associates</i>	
	Администрат. особље	115	97	114	96	1	1	<i>Adiminstrative staff</i>	
Бања Лука	Свега	271	252	268	249	3	3	<i>All</i>	<i>Banja Luka</i>
	Васпитачи	122	121	122	121	-	-	<i>Teachers</i>	
	Стручни сарадници	14	13	14	13	-	-	<i>Professional assistants</i>	
	Медицински радници	43	41	43	41	-	-	<i>Medical workers</i>	
	Сарадници	85	70	83	68	2	2	<i>Associates</i>	
	Администрат. особље	7	7	6	6	1	1	<i>Adiminstrative staff</i>	
Бијељина	Свега	88	82	85	79	3	3	<i>All</i>	<i>Bijeljina</i>
	Васпитачи	41	39	39	37	2	2	<i>Teachers</i>	
	Стручни сарадници	4	4	3	3	1	1	<i>Professional assistants</i>	
	Медицински радници	13	12	13	12	-	-	<i>Medical workers</i>	
	Сарадници	17	16	17	16	-	-	<i>Associates</i>	
	Администрат. особље	13	11	13	11	-	-	<i>Adiminstrative staff</i>	
Билећа	Свега	12	12	12	12	-	-	<i>All</i>	<i>Bileća</i>
	Васпитачи	5	5	5	5	-	-	<i>Teachers</i>	
	Стручни сарадници	-	-	-	-	-	-	<i>Professional assistants</i>	
	Медицински радници	1	1	1	1	-	-	<i>Medical workers</i>	
	Сарадници	4	4	4	4	-	-	<i>Associates</i>	
	Администрат. особље	2	2	2	2	-	-	<i>Adiminstrative staff</i>	
Братунац	Свега	10	8	10	8	-	-	<i>All</i>	<i>Bratunac</i>
	Васпитачи	4	4	4	4	-	-	<i>Teachers</i>	
	Стручни сарадници	-	-	-	-	-	-	<i>Professional assistants</i>	
	Медицински радници	-	-	-	-	-	-	<i>Medical workers</i>	
	Сарадници	5	3	5	3	-	-	<i>Associates</i>	
	Администрат. особље	1	1	1	1	-	-	<i>Adiminstrative staff</i>	
Брод	Свега	25	24	25	24	-	-	<i>All</i>	<i>Brod</i>
	Васпитачи	6	6	6	6	-	-	<i>Teachers</i>	
	Стручни сарадници	2	2	2	2	-	-	<i>Professional assistants</i>	
	Медицински радници	6	6	6	6	-	-	<i>Medical workers</i>	
	Сарадници	6	5	6	5	-	-	<i>Associates</i>	
	Администрат. особље	5	5	5	5	-	-	<i>Adiminstrative staff</i>	
Вишеград	Свега	7	7	7	7	-	-	<i>All</i>	<i>Višegrad</i>
	Васпитачи	4	4	4	4	-	-	<i>Teachers</i>	
	Стручни сарадници	-	-	-	-	-	-	<i>Professional assistants</i>	
	Медицински радници	-	-	-	-	-	-	<i>Medical workers</i>	
	Сарадници	1	1	1	1	-	-	<i>Associates</i>	
	Администрат. особље	2	2	2	2	-	-	<i>Adiminstrative staff</i>	

2.10. ЗАПОСЛЕНИ У ПРЕДШКОЛСКИМ УСТАНОВАМА ПРЕМА ПОЛУ И ВРСТИ РАДНОГ ВРЕМЕНА У ШКОЛСКОЈ 2010/2011. ГОДИНИ
EMPLOYEES IN PRE-SCHOOL INSTITUTIONS BY SEX AND MODE OF EMPLOYMENT IN THE SCHOOL YEAR 2010/2011

(наставак-continued)

Општина		Укупно <i>Total</i>		Са пуним радним временом <i>Working full-time</i>		Са непуним радним временом <i>Working part-time</i>			Municipality
		свега <i>all</i>	жене <i>females</i>	свега <i>all</i>	жене <i>females</i>	свега <i>all</i>	жене <i>females</i>		
Власеница	Свега	8	5	8	5	-	-	All	Vlasenica
	Васпитачи	3	3	3	3	-	-	Teachers	
	Стручни сарадници	1	-	1	-	-	-	Professional assistants	
	Медицински радници	-	-	-	-	-	-	Medical workers	
	Сарадници	3	2	3	2	-	-	Associates	
	Администрат. особље	1	-	1	-	-	-	Adiminstrative staff	
Гацко	Свега	17	15	17	15	-	-	All	Gacko
	Васпитачи	10	10	10	10	-	-	Teachers	
	Стручни сарадници	-	-	-	-	-	-	Professional assistants	
	Медицински радници	-	-	-	-	-	-	Medical workers	
	Сарадници	5	5	5	5	-	-	Associates	
	Администрат. особље	2	-	2	-	-	-	Adiminstrative staff	
Градишка	Свега	48	44	47	43	1	1	All	Gradiška
	Васпитачи	16	16	16	16	-	-	Teachers	
	Стручни сарадници	3	2	2	1	1	1	Professional assistants	
	Медицински радници	8	8	8	8	-	-	Medical workers	
	Сарадници	16	13	16	13	-	-	Associates	
	Администрат. особље	5	5	5	5	-	-	Adiminstrative staff	
Дервента	Свега	19	18	19	18	-	-	All	Derventa
	Васпитачи	8	8	8	8	-	-	Teachers	
	Стручни сарадници	-	-	-	-	-	-	Professional assistants	
	Медицински радници	3	3	3	3	-	-	Medical workers	
	Сарадници	-	-	-	-	-	-	Associates	
	Администрат. особље	8	7	8	7	-	-	Adiminstrative staff	
Добој	Свега	37	36	37	36	-	-	All	Doboj
	Васпитачи	23	23	23	23	-	-	Teachers	
	Стручни сарадници	-	-	-	-	-	-	Professional assistants	
	Медицински радници	1	1	1	1	-	-	Medical workers	
	Сарадници	10	9	10	9	-	-	Associates	
	Администрат. особље	3	3	3	3	-	-	Adiminstrative staff	
Зворник	Свега	37	33	37	33	-	-	All	Zvornik
	Васпитачи	21	20	21	20	-	-	Teachers	
	Стручни сарадници	2	1	2	1	-	-	Professional assistants	
	Медицински радници	2	2	2	2	-	-	Medical workers	
	Сарадници	9	8	9	8	-	-	Associates	
	Администрат. особље	3	2	3	2	-	-	Adiminstrative staff	
Источно Ново Сарајево	Свега	15	15	15	15	-	-	All	Istočno Novo Sarajevo
	Васпитачи	6	6	6	6	-	-	Teachers	
	Стручни сарадници	2	2	2	2	-	-	Professional assistants	
	Медицински радници	2	2	2	2	-	-	Medical workers	
	Сарадници	4	4	4	4	-	-	Associates	
	Администрат. особље	1	1	1	1	-	-	Adiminstrative staff	

2.10. ЗАПОСЛЕНИ У ПРЕДШКОЛСКИМ УСТАНОВАМА ПРЕМА ПОЛУ И ВРСТИ РАДНОГ ВРЕМЕНА У ШКОЛСКОЈ 2010/2011. ГОДИНИ
EMPLOYEES IN PRE-SCHOOL INSTITUTIONS BY SEX AND MODE OF EMPLOYMENT IN THE SCHOOL YEAR 2010/2011

(наставак-continued)

Општина		Укупно <i>Total</i>		Са пуним радним временом <i>Working full-time</i>		Са непуним радним временом <i>Working part-time</i>			Municipality
		свега <i>all</i>	жене <i>females</i>	свега <i>all</i>	жене <i>females</i>	свега <i>all</i>	жене <i>females</i>		
Кнежево	Свега	5	5	5	5	-	-	All	Kneževo
	Васпитачи	2	2	2	2	-	-	Teachers	
	Стручни сарадници	-	-	-	-	-	-	Professional assistants	
	Медицински радници	1	1	1	1	-	-	Medical workers	
	Сарадници	1	1	1	1	-	-	Associates	
	Администрат. особље	1	1	1	1	-	-	Adiminstrative staff	
Козарска Дубица	Свега	13	12	13	12	-	-	All	Kozarska Dubica
	Васпитачи	6	6	6	6	-	-	Teachers	
	Стручни сарадници	1	1	1	1	-	-	Professional assistants	
	Медицински радници	2	2	2	2	-	-	Medical workers	
	Сарадници	3	2	3	2	-	-	Associates	
	Администрат. особље	1	1	1	1	-	-	Adiminstrative staff	
Котор Варош	Свега	10	8	10	8	-	-	All	Kotor Varoš
	Васпитачи	4	4	4	4	-	-	Teachers	
	Стручни сарадници	-	-	-	-	-	-	Professional assistants	
	Медицински радници	-	-	-	-	-	-	Medical workers	
	Сарадници	4	3	4	3	-	-	Associates	
	Администрат. особље	2	1	2	1	-	-	Adiminstrative staff	
Лакташи	Свега	50	46	50	46	-	-	All	Laktaši
	Васпитачи	24	24	24	24	-	-	Teachers	
	Стручни сарадници	2	2	2	2	-	-	Professional assistants	
	Медицински радници	4	4	4	4	-	-	Medical workers	
	Сарадници	16	12	16	12	-	-	Associates	
	Администрат. особље	4	4	4	4	-	-	Adiminstrative staff	
Лопаре	Свега	5	4	4	3	1	1	All	Lopare
	Васпитачи	2	2	2	2	-	-	Teachers	
	Стручни сарадници	-	-	-	-	-	-	Professional assistants	
	Медицински радници	-	-	-	-	-	-	Medical workers	
	Сарадници	3	2	2	1	1	1	Associates	
	Администрат. особље	-	-	-	-	-	-	Adiminstrative staff	
Љубиње	Свега	6	6	6	6	-	-	All	Ljubinje
	Васпитачи	3	3	3	3	-	-	Teachers	
	Стручни сарадници	-	-	-	-	-	-	Professional assistants	
	Медицински радници	-	-	-	-	-	-	Medical workers	
	Сарадници	1	1	1	1	-	-	Associates	
	Администрат. особље	2	2	2	2	-	-	Adiminstrative staff	
Милићи	Свега	6	6	6	6	-	-	All	Milići
	Васпитачи	2	2	2	2	-	-	Teachers	
	Стручни сарадници	-	-	-	-	-	-	Professional assistants	
	Медицински радници	1	1	1	1	-	-	Medical workers	
	Сарадници	2	2	2	2	-	-	Associates	
	Администрат. особље	1	1	1	1	-	-	Adiminstrative staff	

2.10. ЗАПОСЛЕНИ У ПРЕДШКОЛСКИМ УСТАНОВАМА ПРЕМА ПОЛУ И ВРСТИ РАДНОГ ВРЕМЕНА У ШКОЛСКОЈ 2010/2011. ГОДИНИ
EMPLOYEES IN PRE-SCHOOL INSTITUTIONS BY SEX AND MODE OF EMPLOYMENT IN THE SCHOOL YEAR 2010/2011

(наставак-continued)

Општина		Укупно <i>Total</i>		Са пуним радним временом <i>Working full-time</i>		Са непуним радним временом <i>Working part-time</i>			Municipality
		свега <i>all</i>	жене <i>females</i>	свега <i>all</i>	жене <i>females</i>	свега <i>all</i>	жене <i>females</i>		
Модрича	Свега	16	16	16	16	-	-	All	Modriča
	Васпитачи	10	10	10	10	-	-	Teachers	
	Стручни сарадници	-	-	-	-	-	-	Professional assistants	
	Медицински радници	3	3	3	3	-	-	Medical workers	
	Сарадници	-	-	-	-	-	-	Associates	
	Администрат. особље	3	3	3	3	-	-	Adiminstrative staff	
Мркоњић Град	Свега	28	26	26	24	2	2	All	Mrkonjić Grad
	Васпитачи	12	12	12	12	-	-	Teachers	
	Стручни сарадници	2	2	-	-	2	2	Professional assistants	
	Медицински радници	3	3	3	3	-	-	Medical workers	
	Сарадници	9	8	9	8	-	-	Associates	
	Администрат. особље	2	1	2	1	-	-	Adiminstrative staff	
Невесиње	Свега	10	8	10	8	-	-	All	Nevesinje
	Васпитачи	4	4	4	4	-	-	Teachers	
	Стручни сарадници	1	1	1	1	-	-	Professional assistants	
	Медицински радници	-	-	-	-	-	-	Medical workers	
	Сарадници	4	2	4	2	-	-	Associates	
	Администрат. особље	1	1	1	1	-	-	Adiminstrative staff	
Нови Град	Свега	13	12	13	12	-	-	All	Novi Grad
	Васпитачи	6	6	6	6	-	-	Teachers	
	Стручни сарадници	-	-	-	-	-	-	Professional assistants	
	Медицински радници	-	-	-	-	-	-	Medical workers	
	Сарадници	5	4	5	4	-	-	Associates	
	Администрат. особље	2	2	2	2	-	-	Adiminstrative staff	
Пале	Свега	11	10	11	10	-	-	All	Pale
	Васпитачи	1	1	1	1	-	-	Teachers	
	Стручни сарадници	1	-	1	-	-	-	Professional assistants	
	Медицински радници	6	6	6	6	-	-	Medical workers	
	Сарадници	2	2	2	2	-	-	Associates	
	Администрат. особље	1	1	1	1	-	-	Adiminstrative staff	
Приједор	Свега	48	42	48	42	-	-	All	Prijedor
	Васпитачи	24	24	24	24	-	-	Teachers	
	Стручни сарадници	-	-	-	-	-	-	Professional assistants	
	Медицински радници	-	-	-	-	-	-	Medical workers	
	Сарадници	5	4	5	4	-	-	Associates	
	Администрат. особље	19	14	19	14	-	-	Adiminstrative staff	
Прњавор	Свега	12	10	12	10	-	-	All	Prnjavor
	Васпитачи	6	6	6	6	-	-	Teachers	
	Стручни сарадници	-	-	-	-	-	-	Professional assistants	
	Медицински радници	-	-	-	-	-	-	Medical workers	
	Сарадници	4	3	4	3	-	-	Associates	
	Администрат. особље	2	1	2	1	-	-	Adiminstrative staff	

2.10. ЗАПОСЛЕНИ У ПРЕДШКОЛСКИМ УСТАНОВАМА ПРЕМА ПОЛУ И ВРСТИ РАДНОГ ВРЕМЕНА У ШКОЛСКОЈ 2010/2011. ГОДИНИ
EMPLOYEES IN PRE-SCHOOL INSTITUTIONS BY SEX AND MODE OF EMPLOYMENT IN THE SCHOOL YEAR 2010/2011

(наставак-continued)

Општина		Укупно <i>Total</i>		Са пуним радним временом <i>Working full-time</i>		Са непуним радним временом <i>Working part-time</i>			Municipality
		свега <i>all</i>	жене <i>females</i>	свега <i>all</i>	жене <i>females</i>	свега <i>all</i>	жене <i>females</i>		
Рогатица	Свега	8	7	8	7	-	-	All	Rogatica
	Васпитачи	2	2	2	2	-	-	Teachers	
	Стручни сарадници	1	1	1	1	-	-	Professional assistants	
	Медицински радници	1	1	1	1	-	-	Medical workers	
	Сарадници	3	2	3	2	-	-	Associates	
	Администрат. особље	1	1	1	1	-	-	Adiminstrative staff	
Соколац	Свега	13	13	13	13	-	-	All	Sokolac
	Васпитачи	1	1	1	1	-	-	Teachers	
	Стручни сарадници	1	1	1	1	-	-	Professional assistants	
	Медицински радници	5	5	5	5	-	-	Medical workers	
	Сарадници	5	5	5	5	-	-	Associates	
	Администрат. особље	1	1	1	1	-	-	Adiminstrative staff	
Србац	Свега	14	14	14	14	-	-	All	Srbac
	Васпитачи	6	6	6	6	-	-	Teachers	
	Стручни сарадници	-	-	-	-	-	-	Professional assistants	
	Медицински радници	2	2	2	2	-	-	Medical workers	
	Сарадници	4	4	4	4	-	-	Associates	
	Администрат. особље	2	2	2	2	-	-	Adiminstrative staff	
Сребреница	Свега	9	8	6	5	3	3	All	Srebrenica
	Васпитачи	3	3	2	2	1	1	Teachers	
	Стручни сарадници	1	1	-	-	1	1	Professional assistants	
	Медицински радници	2	2	1	1	1	1	Medical workers	
	Сарадници	2	1	2	1	-	-	Associates	
	Администрат. особље	1	1	1	1	-	-	Adiminstrative staff	
Теслић	Свега	14	13	14	13	-	-	All	Teslić
	Васпитачи	4	4	4	4	-	-	Teachers	
	Стручни сарадници	-	-	-	-	-	-	Professional assistants	
	Медицински радници	4	4	4	4	-	-	Medical workers	
	Сарадници	5	4	5	4	-	-	Associates	
	Администрат. особље	1	1	1	1	-	-	Adiminstrative staff	
Требиње	Свега	43	37	41	35	2	2	All	Trebinje
	Васпитачи	22	22	20	20	2	2	Teachers	
	Стручни сарадници	1	1	1	1	-	-	Professional assistants	
	Медицински радници	1	1	1	1	-	-	Medical workers	
	Сарадници	15	10	15	10	-	-	Associates	
	Администрат. особље	4	3	4	3	-	-	Adiminstrative staff	
Угљевик	Свега	7	6	7	6	-	-	All	Ugljevik
	Васпитачи	3	3	3	3	-	-	Teachers	
	Стручни сарадници	-	-	-	-	-	-	Professional assistants	
	Медицински радници	1	1	1	1	-	-	Medical workers	
	Сарадници	1	1	1	1	-	-	Associates	
	Администрат. особље	2	1	2	1	-	-	Adiminstrative staff	

2.10. ЗАПОСЛЕНИ У ПРЕДШКОЛСКИМ УСТАНОВАМА ПРЕМА ПОЛУ И ВРСТИ РАДНОГ ВРЕМЕНА У ШКОЛСКОЈ 2010/2011. ГОДИНИ
EMPLOYEES IN PRE-SCHOOL INSTITUTIONS BY SEX AND MODE OF EMPLOYMENT IN THE SCHOOL YEAR 2010/2011

(наставак-continued)

Општина		Укупно <i>Total</i>		Са пуним радним временом <i>Working full-time</i>		Са непуним радним временом <i>Working part-time</i>			Municipality
		свега <i>all</i>	жене <i>females</i>	свега <i>all</i>	жене <i>females</i>	свега <i>all</i>	жене <i>females</i>		
Фоча	Свега	12	11	12	11	-	-	All	Foča
	Васпитачи	7	6	7	6	-	-	Teachers	
	Стручни сарадници	1	1	1	1	-	-	Professional assistants	
	Медицински радници	-	-	-	-	-	-	Medical workers	
	Сарадници	3	3	3	3	-	-	Associates	
	Администрат. особље	1	1	1	1	-	-	Adiminstrative staff	
Чајнице	Свега	6	6	6	6	-	-	All	Čajniče
	Васпитачи	3	3	3	3	-	-	Teachers	
	Стручни сарадници	-	-	-	-	-	-	Professional assistants	
	Медицински радници	-	-	-	-	-	-	Medical workers	
	Сарадници	2	2	2	2	-	-	Associates	
	Администрат. особље	1	1	1	1	-	-	Adiminstrative staff	
Челинац	Свега	16	14	16	14	-	-	All	Čelinac
	Васпитачи	8	7	8	7	-	-	Teachers	
	Стручни сарадници	-	-	-	-	-	-	Professional assistants	
	Медицински радници	3	3	3	3	-	-	Medical workers	
	Сарадници	4	4	4	4	-	-	Associates	
	Администрат. особље	1	-	1	-	-	-	Adiminstrative staff	
Шамац	Свега	10	10	10	10	-	-	All	Šamac
	Васпитачи	7	7	7	7	-	-	Teachers	
	Стручни сарадници	-	-	-	-	-	-	Professional assistants	
	Медицински радници	1	1	1	1	-	-	Medical workers	
	Сарадници	-	-	-	-	-	-	Associates	
	Администрат. особље	2	2	2	2	-	-	Adiminstrative staff	
Шековићи	Свега	8	7	8	7	-	-	All	Šekovići
	Васпитачи	1	1	1	1	-	-	Teachers	
	Стручни сарадници	-	-	-	-	-	-	Professional assistants	
	Медицински радници	1	1	1	1	-	-	Medical workers	
	Сарадници	4	3	4	3	-	-	Associates	
	Администрат. особље	2	2	2	2	-	-	Adiminstrative staff	
Шипово	Свега	4	4	4	4	-	-	All	Šipovo
	Васпитачи	2	2	2	2	-	-	Teachers	
	Стручни сарадници	-	-	-	-	-	-	Professional assistants	
	Медицински радници	-	-	-	-	-	-	Medical workers	
	Сарадници	-	-	-	-	-	-	Associates	
	Администрат. особље	2	2	2	2	-	-	Adiminstrative staff	

2.11. ЗАПОСЛЕНИ У ПРЕДШКОЛСКИМ УСТАНОВАМА ПРЕМА ПОЛУ И ГОДИНАМА СТАРОСТИ У ШКОЛСКОЈ 2010/2011. ГОДИНИ
EMPLOYEES IN PRE-SCHOOL INSTITUTIONS BY SEX AND YEARS OF AGE IN THE SCHOOL YEAR 2010/2011

Општина	Пол	Укупно Total	Године старости / Age										Sex	Municipality
			<25	25-29	30-34	35-39	40-44	45-49	50-54	55-59	60-64	65+		
УКУПНО	свега	991	35	79	136	132	102	173	156	119	57	2	all	TOTAL
	женски	912	31	76	124	126	87	164	144	105	54	1	female	
Бања Лука	свега	271	3	14	40	47	25	37	41	39	25	-	all	Banja Luka
	женски	252	1	14	34	46	21	35	39	37	25	-	female	
Бијељина	свега	88	4	14	10	11	9	15	13	9	3	-	all	Bijeljina
	женски	82	3	14	9	11	8	15	12	8	2	-	female	
Билећа	свега	12	1	-	3	1	1	-	3	1	2	-	all	Bileća
	женски	12	1	-	3	1	1	-	3	1	2	-	female	
Братунац	свега	10	-	3	1	-	2	2	-	1	1	-	all	Bratunac
	женски	8	-	3	1	-	1	2	-	-	1	-	female	
Брод	свега	25	2	1	2	1	7	5	6	1	-	-	all	Brod
	женски	24	2	1	2	1	7	4	6	1	-	-	female	
Вишеград	свега	7	-	1	2	-	1	-	-	3	-	-	all	Višegrad
	женски	7	-	1	2	-	1	-	-	3	-	-	female	
Власеница	свега	8	-	1	1	1	1	1	3	-	-	-	all	Vlasenica
	женски	5	-	1	1	1	-	1	1	-	-	-	female	
Гацко	свега	17	-	2	-	3	4	3	2	2	1	-	all	Gacko
	женски	15	-	1	-	3	4	3	1	2	1	-	female	
Градишка	свега	48	5	4	3	6	8	12	5	2	3	-	all	Gradiška
	женски	44	5	3	3	6	6	11	5	2	3	-	female	
Дервента	свега	19	-	-	1	4	4	6	2	1	1	-	all	Derventa
	женски	18	-	-	1	4	3	6	2	1	1	-	female	
Добој	свега	37	-	7	2	3	10	5	6	2	2	-	all	Doboj
	женски	36	-	7	2	3	10	4	6	2	2	-	female	
Зворник	свега	37	8	6	7	2	3	4	6	1	-	-	all	Zvornik
	женски	33	7	6	6	2	3	3	6	-	-	-	female	
Источно Ново Сарајево	свега	15	-	1	6	-	1	2	2	3	-	-	all	Istočno Novo Sarajevo
	женски	15	-	1	6	-	1	2	2	3	-	-	female	
Кнежево	свега	5	-	1	-	1	1	2	-	-	-	-	all	Kneževo
	женски	5	-	1	-	1	1	2	-	-	-	-	female	
Козарска Дубица	свега	13	-	1	3	2	-	3	2	2	-	-	all	Kozarska Dubica
	женски	12	-	1	3	2	-	3	2	1	-	-	female	
Котор Варош	свега	10	-	1	-	1	2	1	4	1	-	-	all	Kotor Varoš
	женски	8	-	1	-	1	2	1	2	1	-	-	female	

2.11. ЗАПОСЛЕНИ У ПРЕДШКОЛСКИМ УСТАНОВАМА ПРЕМА ПОЛУ И ГОДИНАМА СТАРОСТИ У ШКОЛСКОЈ 2010/2011. ГОДИНИ
EMPLOYEES IN PRE-SCHOOL INSTITUTIONS BY SEX AND YEARS OF AGE IN THE SCHOOL YEAR 2010/2011

(наставак-continued)

Општина	Пол	Укупно Total	Године старости / Age										Sex	Municipality
			<25	25-29	30-34	35-39	40-44	45-49	50-54	55-59	60-64	65+		
Лакташи	свега	50	2	2	8	14	4	10	8	2	-	-	all	Laktaši
	женски	46	2	2	8	12	4	10	6	2	-	-	female	
Лопаре	свега	5	-	-	1	-	-	3	-	1	-	-	all	Lopare
	женски	4	-	-	1	-	-	2	-	1	-	-	female	
Љубиње	свега	6	-	-	2	-	-	4	-	-	-	-	all	Ljubinje
	женски	6	-	-	2	-	-	4	-	-	-	-	female	
Милићи	свега	6	-	-	-	-	1	1	2	2	-	-	all	Milici
	женски	6	-	-	-	-	1	1	2	2	-	-	female	
Модрича	свега	16	1	-	5	1	1	4	1	1	2	-	all	Modriča
	женски	16	1	-	5	1	1	4	1	1	2	-	female	
Мркоњић Град	свега	28	3	7	2	4	1	3	4	3	1	-	all	Mrkonjić Grad
	женски	26	3	6	2	4	1	3	4	2	1	-	female	
Невесиње	свега	10	-	-	4	-	1	-	5	-	-	-	all	Nevesinje
	женски	8	-	-	4	-	-	-	4	-	-	-	female	
Нови Град	свега	13	1	1	-	1	-	5	2	1	1	1	all	Novi Grad
	женски	12	1	1	-	1	-	5	2	1	1	-	female	
Пале	свега	11	-	-	-	1	-	6	2	1	1	-	all	Pale
	женски	10	-	-	-	1	-	6	2	1	-	-	female	
Приједор	свега	48	-	1	5	7	3	4	6	16	6	-	all	Prijedor
	женски	42	-	1	5	6	2	4	6	13	5	-	female	
Прњавор	свега	12	-	-	1	2	-	4	3	2	-	-	all	Prnjavor
	женски	10	-	-	1	2	-	3	3	1	-	-	female	
Рогатица	свега	8	1	-	2	-	1	2	-	1	1	-	all	Rogatica
	женски	7	1	-	1	-	1	2	-	1	1	-	female	
Соколац	свега	13	-	-	-	2	-	2	5	3	1	-	all	Sokolac
	женски	13	-	-	-	2	-	2	5	3	1	-	female	
Србац	свега	14	-	-	2	2	1	4	2	-	3	-	all	Srbac
	женски	14	-	-	2	2	1	4	2	-	3	-	female	
Сребреница	свега	9	-	1	3	1	-	2	2	-	-	-	all	Srebrenica
	женски	8	-	1	3	1	-	1	2	-	-	-	female	
Теслић	свега	14	-	1	-	1	2	4	4	2	-	-	all	Teslic
	женски	13	-	1	-	1	1	4	4	2	-	-	female	
Требиње	свега	43	1	2	11	7	3	6	6	4	2	1	all	Trebinje
	женски	37	1	2	9	5	2	6	5	4	2	1	female	

2.11. ЗАПОСЛЕНИ У ПРЕДШКОЛСКИМ УСТАНОВАМА ПРЕМА ПОЛУ И ГОДИНАМА СТАРОСТИ У ШКОЛСКОЈ 2010/2011. ГОДИНИ
EMPLOYEES IN PRE-SCHOOL INSTITUTIONS BY SEX AND YEARS OF AGE IN THE SCHOOL YEAR 2010/2011

(наставак-continued)

Општина	Пол	Укупно Total	Године старости / Age										Sex	Municipality
			<25	25-29	30-34	35-39	40-44	45-49	50-54	55-59	60-64	65+		
Угљевик	свега	7	-	1	1	-	1	1	1	2	-	-	all female	Ugljevik
	женски	6	-	1	1	-	1	1	1	1	-	-		
Фоча	свега	12	-	-	1	1	-	3	2	5	-	-	all female	Foča
	женски	11	-	-	1	1	-	3	2	4	-	-		
Чајниче	свега	6	-	-	1	1	1	1	2	-	-	-	all female	Čajniče
	женски	6	-	-	1	1	1	1	2	-	-	-		
Челинац	свега	16	1	3	2	1	2	1	1	5	-	-	all female	Čelinac
	женски	14	1	3	2	1	1	1	1	4	-	-		
Шамац	свега	10	-	2	2	2	1	2	-	-	1	-	all female	Šamac
	женски	10	-	2	2	2	1	2	-	-	1	-		
Шековићи	свега	8	-	1	2	1	-	3	1	-	-	-	all female	Šekovići
	женски	7	-	1	1	1	-	3	1	-	-	-		
Шипово	свега	4	2	-	-	-	-	-	2	-	-	-	all female	Šipovo
	женски	4	2	-	-	-	-	-	2	-	-	-		

2.12. ЗАПОСЛЕНИ У ЈАСЛИЦАМА ПРЕМА ПОЛУ И ВРСТИ РАДНОГ ВРЕМЕНА У ШКОЛСКОЈ 2010/2011. ГОДИНИ
EMPLOYEES IN NURSERIES BY SEX AND MODE OF EMPLOYMENT IN THE SCHOOL YEAR 2010/2011

	Укупно <i>Total</i>		Са пуним радним временом <i>Working full-time</i>		Са непуним радним временом <i>Working part-time</i>		
	свега <i>all</i>	жене <i>females</i>	свега <i>all</i>	жене <i>females</i>	свега <i>all</i>	жене <i>females</i>	
УКУПНО	140	139	135	134	5	5	TOTAL
Бања Лука	37	37	35	35	2	2	Banja Luka
Бијељина	16	16	15	15	1	1	Bijeljina
Билећа	-	-	-	-	-	-	Bileća
Братунац	-	-	-	-	-	-	Bratunac
Брод	5	5	5	5	-	-	Brod
Вишеград	2	2	2	2	-	-	Višegrad
Власеница	-	-	-	-	-	-	Vlasenica
Гацко	-	-	-	-	-	-	Gacko
Градишка	8	8	8	8	-	-	Gradiška
Дервента	4	4	4	4	-	-	Derventa
Добој	6	6	6	6	-	-	Doboj
Зворник	8	8	8	8	-	-	Zvornik
Источно Ново Сарајево	2	2	2	2	-	-	Istočno Novo Sarajevo
Кнежево	-	-	-	-	-	-	Kneževo
Козарска Дубица	2	2	2	2	-	-	Kozarska Dubica
Котор Варош	2	2	2	2	-	-	Kotor Varoš
Лакташи	8	8	8	8	-	-	Laktaši
Лопаре	-	-	-	-	-	-	Lopare
Љубиње	-	-	-	-	-	-	Ljubinje
Милићи	3	3	3	3	-	-	Milici
Модрича	2	2	2	2	-	-	Modriča
Мркоњић Град	5	5	5	5	-	-	Mrkonjić Grad
Невесиње	-	-	-	-	-	-	Nevesinje
Нови Град	2	2	2	2	-	-	Novi Grad
Пале	2	2	2	2	-	-	Pale
Приједор	8	7	8	7	-	-	Prijedor
Прњавор	-	-	-	-	-	-	Prnjavor
Рогатица	-	-	-	-	-	-	Rogatica
Соколац	2	2	2	2	-	-	Sokolac
Србац	2	2	2	2	-	-	Srbac
Сребреница	2	2	2	2	-	-	Srebrenica
Теслић	2	2	2	2	-	-	Teslić
Требиње	6	6	4	4	2	2	Trebinje
Угљевик	-	-	-	-	-	-	Ugljevik
Фоча	2	2	2	2	-	-	Foča
Чајниче	-	-	-	-	-	-	Čajniče
Челинац	-	-	-	-	-	-	Čelinac
Шамац	2	2	2	2	-	-	Šamac
Шековићи	-	-	-	-	-	-	Šekovići
Шипово	-	-	-	-	-	-	Šipovo