

РЕПУБЛИКА СРПСКА
РЕПУБЛИЧКИ ЗАВОД ЗА СТАТИСТИКУ
REPUBLIKA SRPSKA
INSTITUTE OF STATISTICS

БОСНА И ХЕРЦЕГОВИНА
BOSNIA AND HERZEGOVINA

СТАТИСТИКА ОБРАЗОВАЊА **ВИСОКО ОБРАЗОВАЊЕ**

УПИСАНИ СТУДЕНТИ У ШКОЛСКОЈ 2005/2006. ГОДИНИ

EDUCATION STATISTICS **HIGHER EDUCATION**

STUDENTS ENROLLED IN 2005/2006 ACADEMIC YEAR

Број: **3**
No: **3**

СТАТИСТИЧКИ БИЛТЕН
STATISTICAL BULLETIN

Бања Лука
Banja Luka

2007

САДРЖАЈ CONTENTS

Страна
Page

Предговор Foreword	3
Методолошка објашњења Notes on Methodology	5
1. РАЗВОЈ ВИСОКОГ ОБРАЗОВАЊА HIGHER EDUCATION DEVELOPMENT	7
1.1. Број установа Number of institutions	7
1.2. Студенти по полу и начину студирања Students by sex and mode of studying	7
1.3. Студенти по полу, начину студирања и врсти установе Students by sex, mode of studying and type of institution	8
1.4. Студенти по полу, универзитетима и начину студирања Students by sex, university and mode of studying	9
1.5. Студенти по полу и научним областима Students by sex and field of study	10
1.6. Студенти који се уписују први пут на прву годину студија према претходно завршеној школи First-time first-year students by previously completed school	11
2. УПИСАНИ СТУДЕНТИ У ШКОЛСКОЈ 2005/2006. ГОДИНИ STUDENTS ENROLLED IN 2005/2006 ACADEMIC YEAR	12
2.1. Студенти по полу и начину студирања у школској 2005/2006. години Students by sex and mode of studying in 2005/2006 academic year	12
2.2. Студенти по полу, години студија и начину студирања у школској 2005/2006. години Students by sex, year of study and mode of studying in 2005/2006 academic year	16
2.3. Редовни студенти по старости, полу и години студија у школској 2005/2006. години Full-time students by age, sex and year of study in 2005/2006 academic year	24
2.4. Ванредни студенти по старости, полу и години студија у школској 2005/2006. години Part-time students by age, sex and year of study in 2005/2006 academic year	25
2.5. Студенти по општини пребивалишта у школској 2005/2006. години Students by municipality of residence in 2005/2006 academic year	26
2.6. Студенти чија је општина пребивалишта у Федерацији БиХ у школској 2005/2006. години Students whose municipality of residence is in the Federation of BiH in 2005/2006 academic year	31
2.7. Студенти према начину студирања и држављанству у школској 2005/2006. години Students by mode of studying and citizenship in 2005/2006 academic year	36
2.8. Студенти према сједишту високошколске установе у школској 2005/2006. години Students by the location of the higher education institution in 2005/2006 academic year	41
Прилог 1 - Међународна стандардна класификација образовања - ISCED 97	44
Appendix 1 - The International Standard Classification of Education - ISCED 97	45

ПРЕГОВОР

У овом Билтену Републички завод за статистику објављује податке о уписаним студентима у зимски семестар школске 2005/2006. године. Подаци су резултат редовне статистичке активности из области високог образовања.

Подаци о студентима виших школа, факултета и академија приказани су по полу, старости, начину студирања, години студија, пребивалишту и држављанству.

У првом дијелу Билтена представљени су подаци који се односе на серију од пет година, док се у другом дијелу Билтена дају детаљни подаци о уписаним студентима у школској 2005/2006. години.

Изражавамо захвалност свим сарадницима који су учествовали у прикупљању, контроли, обради, припреми статистичких података и методолошких објашњења, те у уређивању, преводу и штампању овог Билтена.

Републички завод за статистику ће бити захвалан на свим примједбама и сугестијама које би могле да допринесу побољшању Билтена.

FOREWORD

In this Bulletin, Republika Srpska Institute of Statistics publishes data on student enrolment in the winter semester of the academic year 2005/2006. The data are the result of regular statistical survey on higher education.

Data on students of high schools, faculties and academies are broken down by sex, age, way of studying, year of study, residence and citizenship.

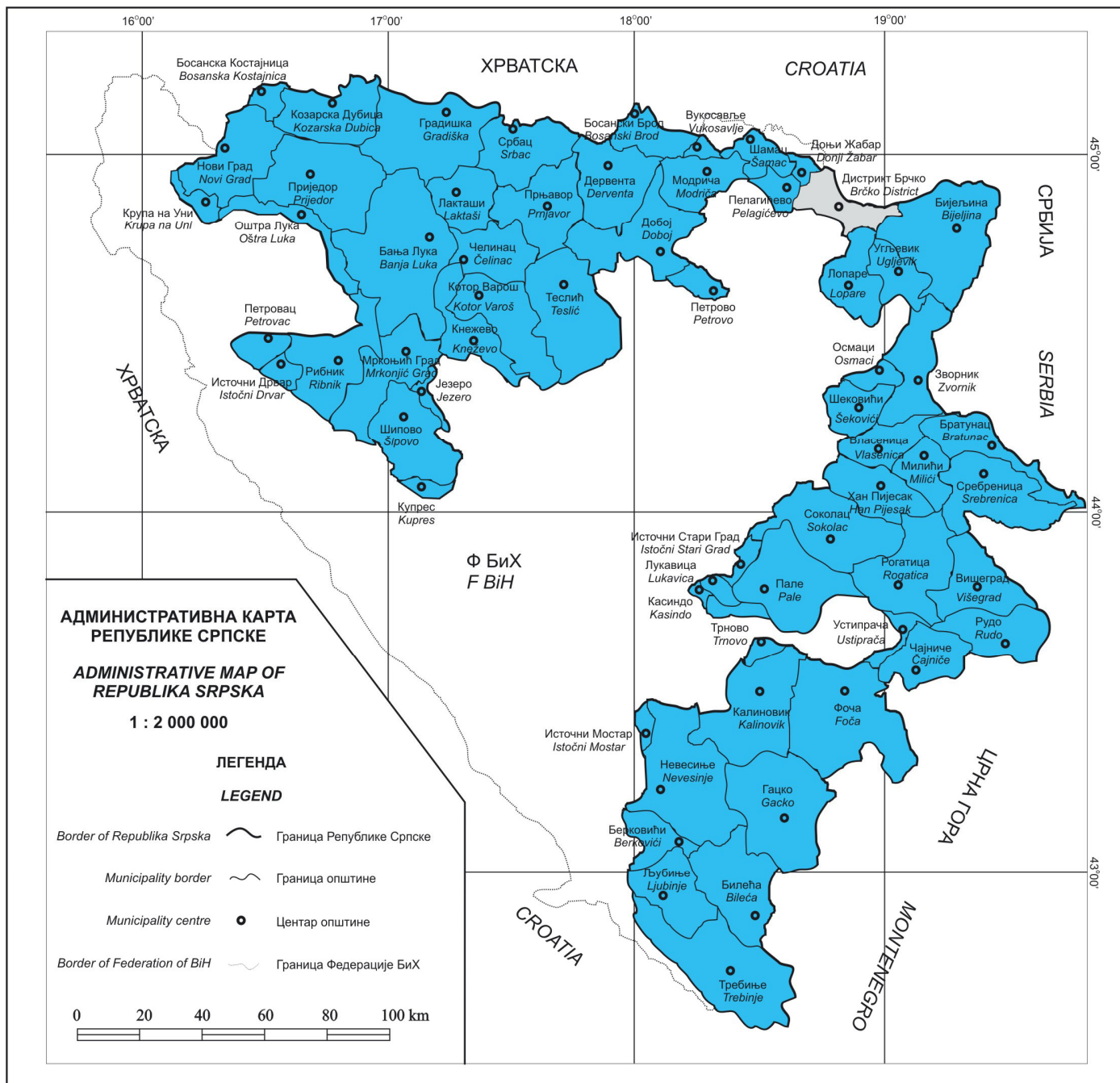
First section of the Bulletin presents five year series of data, while second section of the Bulletin provides detailed data on student enrolment in the academic year 2005/2006.

We would like to thank all our collaborators who participated in collecting, controlling, processing and preparing of statistical data and methodologies, as well as in editing, translating and printing of this Bulletin.

Republika Srpska Institute of Statistics will highly appreciate any remarks and suggestions that could improve our next Bulletin.

Славко Шобот
Директор
Републичког завода за статистику

*Slavko Šobot
Director General
Republika Srpska Institute of Statistics*



МЕТОДОЛОШКА ОБЈАШЊЕЊА

Статистика високог образовања прикупља, обрађује и приказује податке о стању, структури и развоју високошколског образовања. У овом Билтену се објављују подаци о уписаним студентима на академијама и установама вишег и високог образовања.

Подаци за високо образовање резултат су редовне статистичке активности проведене по завршеном упису у зимски семестар школске 2005/2006. године.

Прикупљање података врши се путем обрасца Пријавни лист за студенте виших школа, факултета и академија умјетности - упис у зимски семестар (ШВ-20). Пријавни лист попуњавају сви студенти приликом уписа на више школе, факултете и академије.

Статистичком активношћу су обухваћене више и високошколске установе, како јавне тако и приватне, сви студенти, редовни и ванредни, студенти који обнављају упис, без студената који имају статус апсолвента. Апсолвенти су студенти који су одслушали сва предавања, те у току апсолвентског стажа (који траје од шест мјесеци до годину дана) полажу преостале испите и бране дипломски рад.

Садржај обрасца према коме се врши обрада заснива се на Статистичком програму Републике Српске.

Основни материјал статистике образовања припрема се и обрађује у Републичком заводу за статистику.

Јединица посматрања за статистичку активност о уписаним студентима је сваки студент уписан на неку од виших школа, факултета или академија умјетности.

Виша школа је установа за обављање дјелатности вишег образовања.

Високошколска установа је образовно-научна, односно образовно-умјетничка установа, која организује основне студије за стицање високог стручног образовања, као и постдипломске студије за стицање стручног степена специјалисте, магистра и научног степена доктора наука.

NOTES ON METHODOLOGY

Higher education statistics collects, processes and presents data on the situation, structure and development of higher education. In this Bulletin published are the data on student enrolment at academies and institutions of high and higher education.

Data on higher education are the result of regular statistical survey conducted after completed enrolment in the winter semester of 2005/2006 academic year.

Data collection is done through the Application form for students of high schools, faculties and art academies - enrolment in winter semester (ŠV-20). The application form is filled in by all students at entry in high schools, faculties and academies.

This statistical survey covers high and higher institutions, public or private, all full-time and part-time students, students repeating enrolment, excluding candidates for graduation. Candidates for graduation are students who have completed all the courses required for graduation and are allowed to retain their student status (duration six months to one year) during which they may take the examinations and write a diploma paper.

The content of form, according to which the data processing is made, is based on the Statistical Programme of Republika Srpska.

The basic material on education statistics is prepared and processed in Republika Srpska Institute of Statistics.

An observation unit for statistical survey on enrolled students is every student enrolled at a high school, faculty or art academy.

*A **high school** is an institution for performing high education activity.*

*A **higher education institution** is an educational-scientific institution or educational-artistic institution that organises basic studies for attaining higher professional education, as well as post-graduate studies for attaining level of specialist, master or scientific level of doctorate.*

Подаци о уписаним студентима приказани су и по научним областима у оквиру којих су обуваћене сљедеће установе:

Природне науке

Природно-математички факултет са свим одсјецима;

Техничко-технолошке науке

Виша техничка школа, Архитектонско-грађевински факултет, Машински факултет, Електротехнички факултет, Технолошки факултет, Факултет за производњу и менаџмент;

Медицинске науке

Виша медицинска школа, Медицински факултет, Стоматолошки факултет;

Биотехничке науке

Пољопривредни факултет, Шумарски факултет;

Друштвене науке

Виша пословна школа, Виша школа за спољну трговину, Виша школа за туризам и хотелијерство, Економски факултет, Факултет за менаџмент, Факултет пословне економије, Пореска академија, Правни факултет, Висока школа унутрашњих послова, Филозофски факултет, Филолошки факултет, Педагошки факултет, Факултет за физичку културу, Факултет за информационе технологије, Комуниколошки факултет;

Хуманистичке науке

Академија умјетности, Музичка академија, Ликовна академија, Православни богословски факултет

Од школске 2002/2003. године, подацима није обухваћен Економски факултет у Дистрикту Брчко.

У школској 2005/2006. години упис студената је вршен на четири универзитета, два јавна, Универзитет Бања Лука и Источно Сарајево и два приватна, Слободар П. Универзитет и Универзитет Синергија.

Поред три наведена универзитета, у Републици Српској постоје приватне више школе и приватни факултети који нису чланице универзитета, а који прате европске стандарде и раде по Болоњској декларацији.

Објашњење знакова

- нема појаве
- ¹ ознака за напомену

Data on enrolled students are also shown by field of study. Each individual field of study includes the following institutions:

Natural Sciences

Faculty of Natural Sciences and Mathematics with all its departments;

Technical and Technological Sciences

High Technical School, Faculty of Architecture and Civil Engineering, Faculty of Mechanical Engineering, Faculty of Electrical Engineering, Faculty of Technology, Faculty of Production and Management;

Medical Sciences

Medical High School, Faculty of Medicine, Faculty of Dentistry;

Biotechnical Sciences

Faculty of Agriculture, Faculty of Forestry;

Social Sciences

Business High School, High School of Foreign Trade, High School of Tourism and Hotel-keeping, Faculty of Economics, Faculty of Management, Faculty of Business Economics, Tax Academy, Faculty of Law, High School of Internal Affairs, Faculty of Philosophy, Faculty of Philology, Faculty of Pedagogy, Faculty of Physical Culture, Faculty of Information Technology, Faculty of Communications;

Humanistic Sciences

Art Academy, Music Academy, Academy of Fine Art, Faculty of Orthodox Theology

Since the academic year 2002/2003, data do not include The Faculty of Economics in District Brčko.

In the academic year 2005/2006, students enrolled at four universities, two public, The University of Banja Luka and The University of Istočno Sarajevo and two private, The Slobodan P. University and The Sinergija University.

Apart from the three universities mentioned, in Republika Srpska there are private high schools and faculties that follow European standards and work according to Bologna declaration and are not members of universities.

Explanation of symbols

- no occurrence
- ¹ footnote

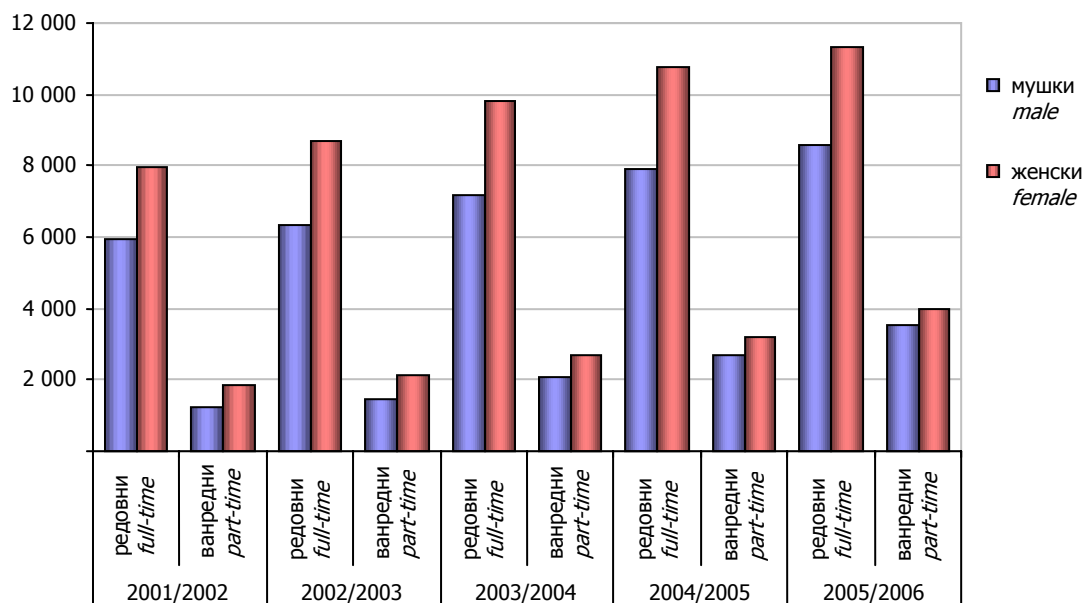
1. РАЗВОЈ ВИСОКОГ ОБРАЗОВАЊА HIGHER EDUCATION DEVELOPMENT

1.1. БРОЈ УСТАНОВА NUMBER OF INSTITUTIONS

	Број установа <i>Number of institutions</i>	Више школе <i>High schools</i>	Факултети <i>Faculties</i>	Академије ¹ <i>Academies¹</i>
2001/2002	35	4	27	4
2002/2003	33	4	25	4
2003/2004	39	5	30	4
2004/2005	43	5	34	4
2005/2006	64	8	51	5

1.2. СТУДЕНТИ ПО ПОЛУ И НАЧИНУ СТУДИРАЊА STUDENTS BY SEX AND MODE OF STUDYING

	Укупно уписани <i>Total enrolment</i>			Редовни студенти <i>Full-time students</i>			Ванредни студенти <i>Part-time students</i>		
	свега <i>all</i>	мушки <i>male</i>	женски <i>female</i>	свега <i>all</i>	мушки <i>male</i>	женски <i>female</i>	свега <i>all</i>	мушки <i>male</i>	женски <i>female</i>
2001/2002	16 969	7 139	9 830	13 891	5 922	7 969	3 078	1 217	1 861
2002/2003	18 618	7 808	10 810	15 048	6 360	8 688	3 570	1 448	2 122
2003/2004	21 717	9 247	12 470	16 976	7 189	9 787	4 741	2 058	2 683
2004/2005	24 528	10 568	13 960	18 683	7 893	10 790	5 845	2 675	3 170
2005/2006	27 421	12 132	15 289	19 920	8 594	11 326	7 501	3 538	3 963

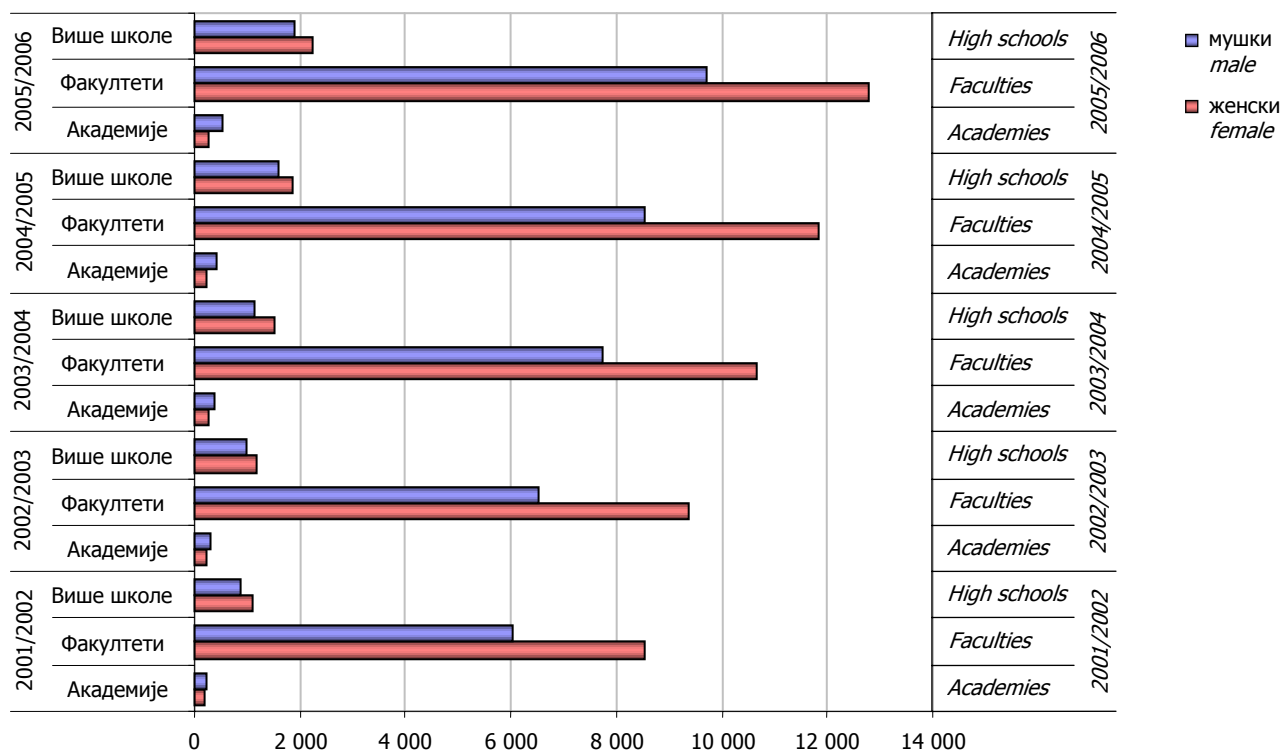


Графика 1. Студенти по полу и начину студирања
Graph 1. Students by sex and mode of studying

¹ Укључен Православни богословски факултет у Фочи. Школске 2005/2006. године Факултет за графику и дизајн Слободимир П Универзитета промијенио назив у Академију умјетности и укључен у "Академије".
Including Faculty of Orthodox Theology in Foča. In the academic year 2005/2006, Faculty of Design and Graphics, Slobodimir P University changed its name into Art Academy and is included in "Academies".

1.3. СТУДЕНТИ ПО ПОЛУ, НАЧИНУ СТУДИРАЊА И ВРСТИ УСТАНОВЕ
STUDENTS BY SEX, MODE OF STUDYING AND TYPE OF INSTITUTION

	Укупно уписани Total enrolment			Више школе High schools			Факултети Faculties			Академије Academies				
	свега all	мушки male	женски female	свега all	мушки male	женски female	свега all	мушки male	женски female	свега all	мушки male	женски female		
2001/2002 свега	16 969	7 139	9 830	1 969	883	1 086	14 575	6 021	8 554	425	235	190	all	2001/2002
редовни	13 891	5 922	7 969	938	476	462	12 546	5 225	7 321	407	221	186	full-time	
ванредни	3 078	1 217	1 861	1 031	407	624	2 029	796	1 233	18	14	4	part-time	
2002/2003 свега	18 618	7 808	10 810	2 174	982	1 192	15 895	6 507	9 388	549	319	230	all	2002/2003
редовни	15 048	6 360	8 688	1 079	517	562	13 454	5 554	7 900	515	289	226	full-time	
ванредни	3 570	1 448	2 122	1 095	465	630	2 441	953	1 488	34	30	4	part-time	
2003/2004 свега	21 717	9 247	12 470	2 667	1 136	1 531	18 429	7 749	10 680	621	362	259	all	2003/2004
редовни	16 976	7 189	9 787	1 198	532	666	15 202	6 335	8 867	576	322	254	full-time	
ванредни	4 741	2 058	2 683	1 469	604	865	3 227	1 414	1 813	45	40	5	part-time	
2004/2005 свега	24 528	10 568	13 960	3 483	1 611	1 872	20 380	8 529	11 851	665	428	237	all	2004/2005
редовни	18 683	7 893	10 790	1 426	641	785	16 701	6 927	9 774	556	325	231	full-time	
ванредни	5 845	2 675	3 170	2 057	970	1 087	3 679	1 602	2 077	109	103	6	part-time	
2005/2006 свега	27 421	12 132	15 289	4 125	1 882	2 243	22 435	9 662	12 773	861	588	273	all	2005/2006
редовни	19 920	8 594	11 326	1 632	756	876	17 589	7 399	10 190	699	439	260	full-time	
ванредни	7 501	3 538	3 963	2 493	1 126	1 367	4 846	2 263	2 583	162	149	13	part-time	



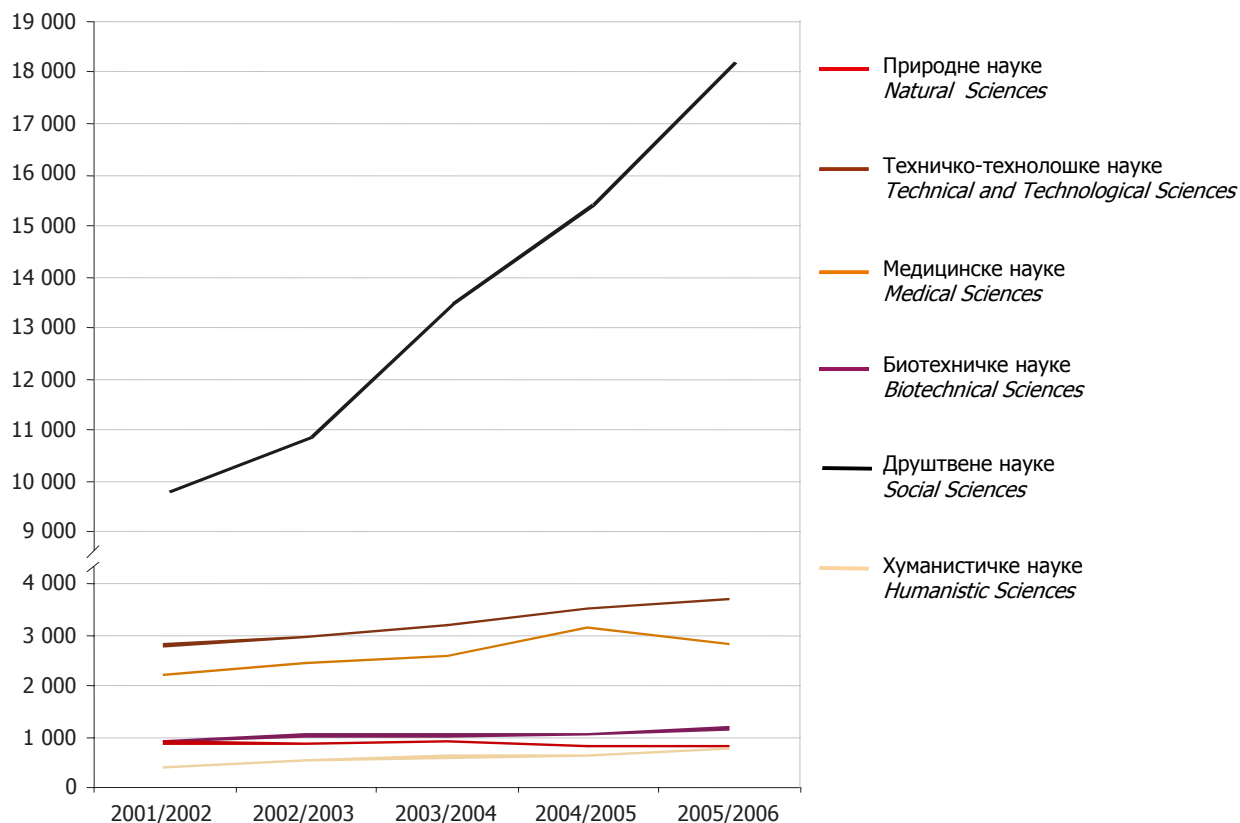
Графика 2. Студенти по полу, начину студирања и врсти установе
Graph 2. Students by sex, mode of studying and type of institution

1.4. СТУДЕНТИ ПО ПОЛУ, УНИВЕРЗИТЕТИМА И НАЧИНУ СТУДИРАЊА
STUDENTS BY SEX, UNIVERSITY AND MODE OF STUDYING

	Укупно уписани <i>Total enrolment</i>			Редовни студенти <i>Full-time students</i>			Ванредни студенти <i>Part-time students</i>			
	свега <i>all</i>	мушки <i>male</i>	женски <i>female</i>	свега <i>all</i>	мушки <i>male</i>	женски <i>female</i>	свега <i>all</i>	мушки <i>male</i>	женски <i>female</i>	
2001/2002	16 969	7 139	9 830	13 891	5 922	7 969	3 078	1 217	1 861	2001/2002
Бања Лука	11 055	4 712	6 343	9 557	4 145	5 412	1 498	567	931	Banja Luka
Источно Сарајево	5 574	2 261	3 313	4 210	1 716	2 494	1 364	545	819	Istočno Sarajevo
Вануниверзитетске установе	340	166	174	124	61	63	216	105	111	Free-standing institutions
2002/2003	18 618	7 808	10 810	15 048	6 360	8 688	3 570	1 448	2 122	2002/2003
Бања Лука	12 250	5 182	7 068	10 629	4 559	6 070	1 621	623	998	Banja Luka
Источно Сарајево	5 847	2 392	3 455	4 231	1 722	2 509	1 616	670	946	Istočno Sarajevo
Вануниверзитетске установе	521	234	287	188	79	109	333	155	178	Free-standing institutions
2003/2004	21 717	9 247	12 470	16 976	7 189	9 787	4 741	2 058	2 683	2003/2004
Бања Лука	13 550	5 848	7 702	11 677	4 987	6 690	1 873	861	1 012	Banja Luka
Источно Сарајево	6 754	2 700	4 054	4 713	1 880	2 833	2 041	820	1 221	Istočno Sarajevo
Слободир П.	219	125	94	202	118	84	17	7	10	Slobodir P.
Вануниверзитетске установе	1 194	574	620	384	204	180	810	370	440	Free-standing institutions
2004/2005	24 528	10 568	13 960	18 683	7 893	10 790	5 845	2 675	3 170	2004/2005
Бања Лука	14 741	6 352	8 389	12 519	5 319	7 200	2 222	1 033	1 189	Banja Luka
Источно Сарајево	7 242	2 978	4 264	5 001	1 989	3 012	2 241	989	1 252	Istočno Sarajevo
Слободир П.	444	246	198	411	227	184	33	19	14	Slobodir P.
Вануниверзитетске установе	2 101	992	1 109	752	358	394	1 349	634	715	Free-standing institutions
2005/2006	27 421	12 132	15 289	19 920	8 594	11 326	7 501	3 538	3 963	2005/2006
Бања Лука	14 720	6 321	8 399	12 451	5346	7105	2 269	975	1 294	Banja Luka
Источно Сарајево	7 951	3 428	4 523	5 362	2219	3143	2 589	1 209	1 380	Istočno Sarajevo
Слободир П.	695	368	327	649	344	305	46	24	22	Slobodir P.
Синергија	326	168	158	228	120	108	98	48	50	Sinergija
Вануниверзитетске установе	3 729	1 847	1 882	1 230	565	665	2 499	1 282	1 217	Free-standing institutions

1.5. СТУДЕНТИ ПО ПОЛУ И НАУЧНИМ ОБЛАСТИМА
STUDENTS BY SEX AND FIELD OF STUDY

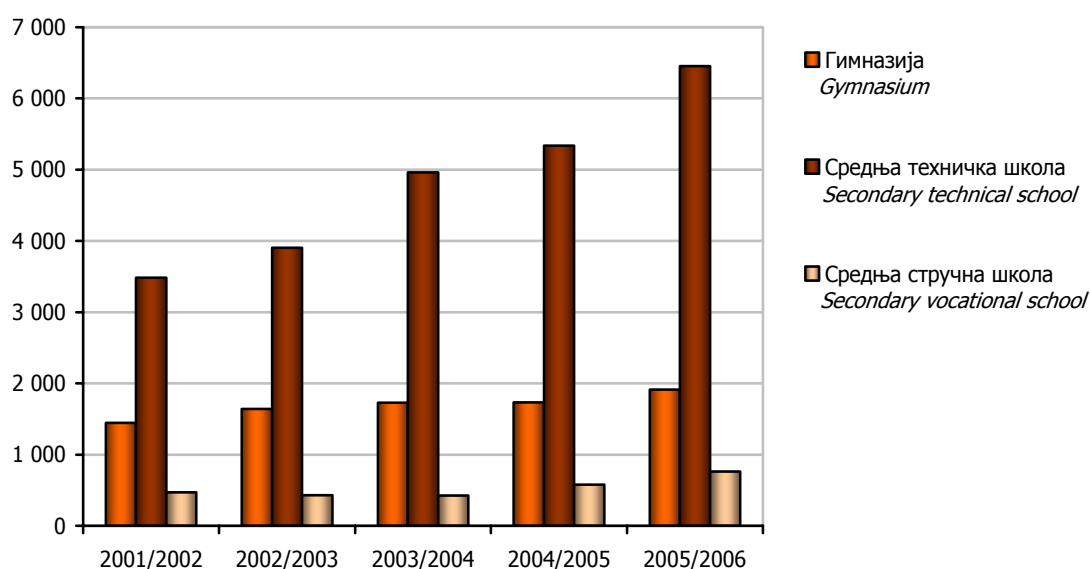
Научна област		2001/2002	2002/2003	2003/2004	2004/2005	2005/2006	Field of study	
УКУПНО	свега	16 969	18 618	21 717	24 528	27 421	all	TOTAL
	мушки	7 139	7 808	9 247	10 568	12 132	male	
	женски	9 830	10 810	12 470	13 960	15 289	female	
Природне науке	свега	913	867	915	831	837	all	Natural Sciences
	мушки	299	308	340	341	330	male	
	женски	614	559	575	490	507	female	
Техничко-технолошке науке	свега	2 785	2 959	3 195	3 513	3 691	all	Technical and Technological Sciences
	мушки	1 995	2 061	2 100	2 417	2 479	male	
	женски	790	898	1 095	1 096	1 212	female	
Медицинске науке	свега	2 213	2 456	2 581	3 136	2 831	all	Medical Sciences
	мушки	613	701	724	888	784	male	
	женски	1 600	1 755	1 857	2 248	2 047	female	
Биотехничке науке	свега	928	1 019	1 024	1 067	1 165	all	Biotechnical Sciences
	мушки	644	675	694	732	789	male	
	женски	284	344	330	335	376	female	
Друштвене науке	свега	9 705	10 768	13 381	15 316	18 088	all	Social Sciences
	мушки	3 353	3 744	5 027	5 762	7 194	male	
	женски	6 352	7 024	8 354	9 554	10 894	female	
Хуманистичке науке	свега	425	549	621	665	809	all	Humanistic Sciences
	мушки	235	319	362	428	556	male	
	женски	190	230	259	237	253	female	



Графика 3. Студенти по научним областима
Graph 3. Students by field of study

1.6. СТУДЕНТИ КОЈИ СЕ УПИСУЈУ ПРВИ ПУТ НА ПРВУ ГОДИНУ СТУДИЈА ПРЕМА ПРЕТХОДНО ЗАВРШЕНОЈ ШКОЛИ
FIRST-TIME FIRST-YEAR STUDENTS BY PREVIOUSLY COMPLETED SCHOOL

	Укупно <i>Total</i>	Претходно завршена школа <i>Previously completed school</i>					
		гимназија <i>gymnasium</i>	средња техничка школа <i>secondary technical school</i>	средња стручна школа <i>secondary vocational school</i>	непозната школа <i>unknown school</i>		
2001/2002 свега	5 396	1 444	3 482	470	-	<i>all</i>	2001/2002
редовни	4 240	1 240	2 753	247	-	<i>full-time</i>	
ванредни	1 156	204	729	223	-	<i>part-time</i>	
2002/2003 свега	5 977	1 639	3 903	431	4	<i>all</i>	2002/2003
редовни	4 614	1 389	2 995	228	2	<i>full-time</i>	
ванредни	1 363	250	908	203	2	<i>part-time</i>	
2003/2004 свега	7 112	1 727	4 961	424	-	<i>all</i>	2003/2004
редовни	5 282	1 394	3 659	229	-	<i>full-time</i>	
ванредни	1 830	333	1 302	195	-	<i>part-time</i>	
2004/2005 свега	7 646	1 733	5 336	577	-	<i>all</i>	2004/2005
редовни	5 479	1 422	3 818	239	-	<i>full-time</i>	
ванредни	2 167	311	1 518	338	-	<i>part-time</i>	
2005/2006 свега	9 134	1 912	6 457	763	2	<i>all</i>	2005/2006
редовни	6 194	1 479	4 341	372	2	<i>full-time</i>	
ванредни	2 940	433	2 116	391	-	<i>part-time</i>	



Графика 4. Студенти који се уписују први пут на прву годину студија према претходно завршеној школи
Graph 4. First-time first-year students by previously completed school

2. УПИСАНИ СТУДЕНТИ У ШКОЛСКОЈ 2005/2006. ГОДИНИ STUDENTS ENROLLED IN 2005/2006 ACADEMIC YEAR

2.1. СТУДЕНТИ ПО ПОЛУ И НАЧИНУ СТУДИРАЊА У ШКОЛСКОЈ 2005/2006. ГОДИНИ STUDENTS BY SEX AND MODE OF STUDYING IN 2005/2006 ACADEMIC YEAR

		Укупно уписани <i>Total enrolment</i>	Мушки <i>Male</i>	Женски <i>Female</i>	
УКУПНО	свега	27 421	12 132	15 289	<i>all TOTAL</i>
	редовни	19 920	8 594	11 326	<i>full-time</i>
	ванредни	7 501	3 538	3 963	<i>part-time</i>
ВИШЕ ШКОЛЕ	свега	4 125	1 882	2 243	<i>all HIGH SCHOOLS</i>
	редовни	1 632	756	876	<i>full-time</i>
	ванредни	2 493	1 126	1 367	<i>part-time</i>
Виша техничка школа	свега	539	417	122	<i>all Technical High School</i>
	редовни	388	295	93	<i>full-time</i>
	ванредни	151	122	29	<i>part-time</i>
Виша медицинска школа	свега	909	236	673	<i>all Medical High School</i>
	редовни	371	99	272	<i>full-time</i>
	ванредни	538	137	401	<i>part-time</i>
Виша школа Бања Лука колеџ	свега	222	89	133	<i>all High School Banja Luka College</i>
	редовни	66	27	39	<i>full-time</i>
	ванредни	156	62	94	<i>part-time</i>
Колеџ за информатику и менаџмент Јањош	свега	483	268	215	<i>all College of Informatics and Management</i>
	редовни	202	100	102	<i>full-time Janjoš</i>
	ванредни	281	168	113	<i>part-time</i>
Колеџ за пословни менаџмент	свега	153	71	82	<i>all College of Business Management</i>
	редовни	85	37	48	<i>full-time</i>
	ванредни	68	34	34	<i>part-time</i>
Виша пословна школа	свега	1 309	605	704	<i>all Business High School</i>
	редовни	193	81	112	<i>full-time</i>
	ванредни	1 116	524	592	<i>part-time</i>
Виша школа за спољну трговину	свега	211	74	137	<i>all High School of Foreign Trade</i>
	редовни	152	44	108	<i>full-time</i>
	ванредни	59	30	29	<i>part-time</i>
Виша школа за туризам и хотелијерство	свега	299	122	177	<i>all High School of Tourism and Hotel-keeping</i>
	редовни	175	73	102	<i>full-time</i>
	ванредни	124	49	75	<i>part-time</i>
ФАКУЛТЕТИ	свега	22 435	9 662	12 773	<i>all FACULTIES</i>
	редовни	17 589	7 399	10 190	<i>full-time</i>
	ванредни	4 846	2 263	2 583	<i>part-time</i>
Природно-математички факултет	свега	837	330	507	<i>all Faculty of Natural Sciences and</i>
	редовни	703	263	440	<i>full-time Mathematics</i>
	ванредни	134	67	67	<i>part-time</i>

2.1. СТУДЕНТИ ПО ПОЛУ И НАЧИНУ СТУДИРАЊА У ШКОЛСКОЈ 2005/2006. ГОДИНИ
STUDENTS BY SEX AND MODE OF STUDYING IN 2005/2006 ACADEMIC YEAR

(наставак-continued)

		Укупно уписани <i>Total enrolment</i>	Мушки <i>Male</i>	Женски <i>Female</i>	
Архитектонско-грађевински факултет	свега	857	470	387	<i>all Faculty of Architecture and Civil</i>
	редовни	857	470	387	<i>full-time Engineering</i>
	ванредни	-	-	-	<i>part-time</i>
Машински факултет	свега	348	308	40	<i>all Faculty of Mechanical Engineering</i>
	редовни	348	308	40	<i>full-time</i>
	ванредни	-	-	-	<i>part-time</i>
Електротехнички факултет	свега	975	804	171	<i>all Faculty of Electrical Engineering</i>
	редовни	975	804	171	<i>full-time</i>
	ванредни	-	-	-	<i>part-time</i>
Саобраћајно-технички факултет	свега	148	115	33	<i>all Faculty of Transportation Engineering and</i>
	редовни	109	84	25	<i>full-time Technic</i>
	ванредни	39	31	8	<i>part-time</i>
Технолошки факултет	свега	681	294	387	<i>all Faculty of Technology</i>
	редовни	681	294	387	<i>full-time</i>
	ванредни	-	-	-	<i>part-time</i>
Факултет за производњу и менаџмент	свега	91	39	52	<i>all Faculty of Production and Management</i>
	редовни	91	39	52	<i>full-time</i>
	ванредни	-	-	-	<i>part-time</i>
Медицински факултет	свега	1 645	453	1 192	<i>all Faculty of Medicine</i>
	редовни	1 645	453	1 192	<i>full-time</i>
	ванредни	-	-	-	<i>part-time</i>
Стоматолошки факултет	свега	277	95	182	<i>all Faculty of Dentistry</i>
	редовни	277	95	182	<i>full-time</i>
	ванредни	-	-	-	<i>part-time</i>
Пољопривредни факултет	свега	769	470	299	<i>all Faculty of Agriculture</i>
	редовни	748	455	293	<i>full-time</i>
	ванредни	21	15	6	<i>part-time</i>
Шумарски факултет	свега	396	319	77	<i>all Faculty of Forestry</i>
	редовни	396	319	77	<i>full-time</i>
	ванредни	-	-	-	<i>part-time</i>
Филозофски факултет	свега	4 307	872	3 435	<i>all Faculty of Philosophy</i>
	редовни	3 405	674	2 731	<i>full-time</i>
	ванредни	902	198	704	<i>part-time</i>
Филолошки факултет Слобомир П Универзитета	свега	73	23	50	<i>all Faculty of Philology, Slobomir P University</i>
	редовни	68	23	45	<i>full-time</i>
	ванредни	5	-	5	<i>part-time</i>
Педагошки факултет	свега	823	121	702	<i>all Faculty of Pedagogy</i>
	редовни	491	54	437	<i>full-time</i>
	ванредни	332	67	265	<i>part-time</i>

2.1. СТУДЕНТИ ПО ПОЛУ И НАЧИНУ СТУДИРАЊА У ШКОЛСКОЈ 2005/2006. ГОДИНИ
STUDENTS BY SEX AND MODE OF STUDYING IN 2005/2006 ACADEMIC YEAR

(наставак-continued)

		Укупно уписани <i>Total enrolment</i>	Мушки <i>Male</i>	Женски <i>Female</i>	
Комуниколошки факултет	свега	73	35	38	<i>all Faculty of Communications</i>
	редовни	65	31	34	<i>full-time</i>
	ванредни	8	4	4	<i>part-time</i>
Економски факултет	свега	2 747	960	1 787	<i>all Faculty of Economics</i>
	редовни	2 389	828	1 561	<i>full-time</i>
	ванредни	358	132	226	<i>part-time</i>
Факултет пословне економије ММ колеџ	свега	660	386	274	<i>all Faculty of Business Economics</i>
	редовни	125	66	59	<i>full-time MM College</i>
	ванредни	535	320	215	<i>part-time</i>
Факултет за економију и менаџмент Слобомир П Универзитета	свега	269	136	133	<i>all Faculty of Economics and Management,</i>
	редовни	243	125	118	<i>full-time Slobomir P University</i>
	ванредни	26	11	15	<i>part-time</i>
Факултет за пословни инжењеринг и менаџмент	свега	386	180	206	<i>all Faculty of Business Engineering and</i>
	редовни	302	142	160	<i>full-time Management</i>
	ванредни	84	38	46	<i>part-time</i>
Факултет за финансијски менаџмент и осигурање	свега	15	7	8	<i>all Faculty of Financial Management and</i>
	редовни	11	5	6	<i>full-time Insurance</i>
	ванредни	4	2	2	<i>part-time</i>
Факултет за финансије, економију и администрацију	свега	-	-	-	<i>all Faculty of Finances, Economics and</i>
	редовни	-	-	-	<i>full-time Administration</i>
	ванредни	-	-	-	<i>part-time</i>
Факултет за пословне студије	свега	120	74	46	<i>all Faculty of Business Studies</i>
	редовни	17	8	9	<i>full-time</i>
	ванредни	103	66	37	<i>part-time</i>
Пословни факултет	свега	229	116	113	<i>all Faculty of Business</i>
	редовни	181	97	84	<i>full-time</i>
	ванредни	48	19	29	<i>part-time</i>
Пореска академија Слобомир П Универзитета	свега	62	30	32	<i>all Tax Academy, Slobomir P University</i>
	редовни	62	30	32	<i>full-time</i>
	ванредни	-	-	-	<i>part-time</i>
Факултет спољне трговине	свега	505	237	268	<i>all Faculty of Foreign Trade</i>
	редовни	253	101	152	<i>full-time</i>
	ванредни	252	136	116	<i>part-time</i>
Факултет за пословну информатику	свега	21	16	5	<i>all Faculty of Business Informatics</i>
	редовни	9	7	2	<i>full-time</i>
	ванредни	12	9	3	<i>part-time</i>
Факултет за информационе технологије Слобомир П Универзитета	свега	105	89	16	<i>all Faculty of Information Technology,</i>
	редовни	103	87	16	<i>full-time Slobomir P University</i>
	ванредни	2	2	-	<i>part-time</i>

2.1. СТУДЕНТИ ПО ПОЛУ И НАЧИНУ СТУДИРАЊА У ШКОЛСКОЈ 2005/2006. ГОДИНИ
STUDENTS BY SEX AND MODE OF STUDYING IN 2005/2006 ACADEMIC YEAR

(наставак-continued)

		Укупно уписани <i>Total enrolment</i>	Мушки <i>Male</i>	Женски <i>Female</i>	
Правни факултет	свега	3 324	1 333	1 991	<i>all Faculty of Law</i>
	редовни	2 062	773	1 289	<i>full-time</i>
	ванредни	1 262	560	702	<i>part-time</i>
Факултет за политичке и друштвене науке	свега	24	17	7	<i>all Faculty of Political and Social Sciences</i>
	редовни	-	-	-	<i>full-time</i>
	ванредни	24	17	7	<i>part-time</i>
Висока школа унутрашњих послова	свега	800	609	191	<i>all High School of Internal Affairs</i>
	редовни	455	344	111	<i>full-time</i>
	ванредни	345	265	80	<i>part-time</i>
Факултет за физичку културу	свега	410	363	47	<i>all Faculty of Physical Culture</i>
	редовни	180	153	27	<i>full-time</i>
	ванредни	230	210	20	<i>part-time</i>
Факултет физичког васпитања и спорта	свега	441	354	87	<i>all Faculty of Physical Education and Sport</i>
	редовни	326	261	65	<i>full-time</i>
	ванредни	115	93	22	<i>part-time</i>
Факултет за туризам, хотелијерство и трговину	свега	17	7	10	<i>all Faculty of Tourism, Hotel-keeping and Trade</i>
	редовни	12	6	6	<i>full-time</i>
	ванредни	5	1	4	<i>part-time</i>
УМЈЕТНИЧКЕ АКАДЕМИЈЕ	свега	550	297	253	<i>all ACADEMIES OF ART</i>
	редовни	549	296	253	<i>full-time</i>
	ванредни	1	1	-	<i>part-time</i>
Академија умјетности	свега	325	173	152	<i>all Art Academy</i>
	редовни	324	172	152	<i>full-time</i>
	ванредни	1	1	-	<i>part-time</i>
Музичка академија	свега	164	93	71	<i>all Music Academy</i>
	редовни	164	93	71	<i>full-time</i>
	ванредни	-	-	-	<i>part-time</i>
Академија ликовних умјетности	свега	61	31	30	<i>all Academy of Fine Art</i>
	редовни	61	31	30	<i>full-time</i>
	ванредни	-	-	-	<i>part-time</i>
ВЈЕРСКИ ФАКУЛТЕТИ	свега	311	291	20	<i>all RELIGIOUS FACULTIES</i>
	редовни	150	143	7	<i>full-time</i>
	ванредни	161	148	13	<i>part-time</i>
Православни богословски факултет	свега	311	291	20	<i>all Faculty of Orthodox Theology</i>
	редовни	150	143	7	<i>full-time</i>
	ванредни	161	148	13	<i>part-time</i>

2.2. СТУДЕНТИ ПО ПОЛУ, ГОДИНИ СТУДИЈА И НАЧИНУ СТУДИРАЊА У ШКОЛСКОЈ 2005/2006. ГОДИНИ
STUDENTS BY SEX, YEAR OF STUDY AND MODE OF STUDYING IN 2005/2006 ACADEMIC YEAR

		Укупно уписани Total enrolment			Година студија Year of study					
					I			II		
		свега all	мушки male	женски female	свега all	мушки male	женски female	свега all	мушки male	женски female
УКУПНО	свега	27 421	12 132	15 289	11 078	5 415	5 663	7 429	3 159	4 270
	редовни	19 920	8 594	11 326	7 592	3 659	3 933	5 608	2 326	3 282
	ванредни	7 501	3 538	3 963	3 486	1 756	1 730	1 821	833	988
ВИШЕ ШКОЛЕ	свега	4 125	1 882	2 243	2 627	1 296	1 331	1 199	450	749
	редовни	1 632	756	876	964	507	457	540	189	351
	ванредни	2 493	1 126	1 367	1 663	789	874	659	261	398
Виша техничка школа	свега	539	417	122	385	302	83	82	62	20
	редовни	388	295	93	286	222	64	50	35	15
	ванредни	151	122	29	99	80	19	32	27	5
Виша медицинска школа	свега	909	236	673	341	92	249	400	94	306
	редовни	371	99	272	133	39	94	164	38	126
	ванредни	538	137	401	208	53	155	236	56	180
Виша школа Бања Лука колеџ	свега	222	89	133	157	53	104	12	7	5
	редовни	66	27	39	63	26	37	1	1	-
	ванредни	156	62	94	94	27	67	11	6	5
Колеџ за информатику и менаџмент Јањош	свега	483	268	215	369	207	162	114	61	53
	редовни	202	100	102	144	73	71	58	27	31
	ванредни	281	168	113	225	134	91	56	34	22
Колеџ за пословни менаџмент	свега	153	71	82	147	67	80	-	-	-
	редовни	85	37	48	85	37	48	-	-	-
	ванредни	68	34	34	62	30	32	-	-	-
Виша пословна школа	свега	1 309	605	704	997	472	525	312	133	179
	редовни	193	81	112	124	57	67	69	24	45
	ванредни	1 116	524	592	873	415	458	243	109	134
Виша школа за спољну трговину	свега	211	74	137	51	26	25	160	48	112
	редовни	152	44	108	27	11	16	125	33	92
	ванредни	59	30	29	24	15	9	35	15	20
Виша школа за туризам и хотелијерство	свега	299	122	177	180	77	103	119	45	74
	редовни	175	73	102	102	42	60	73	31	42
	ванредни	124	49	75	78	35	43	46	14	32
ФАКУЛТЕТИ	свега	22 435	9 662	12 773	8 112	3 867	4 245	5 990	2 556	3 434
	редовни	17 589	7 399	10 190	6 355	2 958	3 397	4 880	2 033	2 847
	ванредни	4 846	2 263	2 583	1 757	909	848	1 110	523	587
Природно-математички факултет	свега	837	330	507	221	98	123	202	87	115
	редовни	703	263	440	189	79	110	173	69	104
	ванредни	134	67	67	32	19	13	29	18	11
Архитектонско-грађевински факултет	свега	857	470	387	154	91	63	218	118	100
	редовни	857	470	387	154	91	63	218	118	100
	ванредни	-	-	-	-	-	-	-	-	-
Машински факултет	свега	348	308	40	140	118	22	78	75	3
	редовни	348	308	40	140	118	22	78	75	3
	ванредни	-	-	-	-	-	-	-	-	-

Година студија Year of study												(наставак-continued)	
III			IV			V			VI				
свега all	мушки male	женски female	свега all	мушки male	женски female	свега all	мушки male	женски female	свега all	мушки male	женски female		
5 574	2 331	3 243	2 697	951	1 746	499	231	268	144	45	99	all	TOTAL
3 980	1 605	2 375	2 097	728	1 369	499	231	268	144	45	99	full-time	
1 594	726	868	600	223	377	-	-	-	-	-	-	part-time	
299	136	163	-	-	-	-	-	-	-	-	-	all	HIGH SCHOOLS
128	60	68	-	-	-	-	-	-	-	-	-	full-time	
171	76	95	-	-	-	-	-	-	-	-	-	part-time	
72	53	19	-	-	-	-	-	-	-	-	-	all	Technical High School
52	38	14	-	-	-	-	-	-	-	-	-	full-time	
20	15	5	-	-	-	-	-	-	-	-	-	part-time	
168	50	118	-	-	-	-	-	-	-	-	-	all	Medical High School
74	22	52	-	-	-	-	-	-	-	-	-	full-time	
94	28	66	-	-	-	-	-	-	-	-	-	part-time	
53	29	24	-	-	-	-	-	-	-	-	-	all	High School Banja Luka College
2	-	2	-	-	-	-	-	-	-	-	-	full-time	
51	29	22	-	-	-	-	-	-	-	-	-	part-time	
-	-	-	-	-	-	-	-	-	-	-	-	all	College of Informatics and
-	-	-	-	-	-	-	-	-	-	-	-	full-time	Management Janjoš
-	-	-	-	-	-	-	-	-	-	-	-	part-time	
6	4	2	-	-	-	-	-	-	-	-	-	all	College of Business
-	-	-	-	-	-	-	-	-	-	-	-	full-time	Management
6	4	2	-	-	-	-	-	-	-	-	-	part-time	
-	-	-	-	-	-	-	-	-	-	-	-	all	Business High School
-	-	-	-	-	-	-	-	-	-	-	-	full-time	
-	-	-	-	-	-	-	-	-	-	-	-	part-time	
-	-	-	-	-	-	-	-	-	-	-	-	all	High School of Foreign Trade
-	-	-	-	-	-	-	-	-	-	-	-	full-time	
-	-	-	-	-	-	-	-	-	-	-	-	part-time	
-	-	-	-	-	-	-	-	-	-	-	-	all	High School of Tourism and
-	-	-	-	-	-	-	-	-	-	-	-	full-time	Hotel-keeping
-	-	-	-	-	-	-	-	-	-	-	-	part-time	
5 098	2 073	3 025	2 593	890	1 703	498	231	267	144	45	99	all	FACULTIES
3 712	1 458	2 254	2 000	674	1 326	498	231	267	144	45	99	full-time	
1 386	615	771	593	216	377	-	-	-	-	-	-	part-time	
272	97	175	142	48	94	-	-	-	-	-	-	all	Faculty of Natural Sciences and
229	79	150	112	36	76	-	-	-	-	-	-	full-time	Mathematics
43	18	25	30	12	18	-	-	-	-	-	-	part-time	
248	142	106	152	67	85	85	52	33	-	-	-	all	Faculty of Architecture and Civil
248	142	106	152	67	85	85	52	33	-	-	-	full-time	Engineering
-	-	-	-	-	-	-	-	-	-	-	-	part-time	
65	58	7	39	34	5	26	23	3	-	-	-	all	Faculty of Mechanical
65	58	7	39	34	5	26	23	3	-	-	-	full-time	Engineering
-	-	-	-	-	-	-	-	-	-	-	-	part-time	

2.2. СТУДЕНТИ ПО ПОЛУ, ГОДИНИ СТУДИЈА И НАЧИНУ СТУДИРАЊА У ШКОЛСКОЈ 2005/2006. ГОДИНИ
STUDENTS BY SEX, YEAR OF STUDY AND MODE OF STUDYING IN 2005/2006 ACADEMIC YEAR

		Укупно уписани Total enrolment			Година студија Year of study					
					I			II		
		свега all	мушки male	женски female	свега all	мушки male	женски female	свега all	мушки male	женски female
Електротехнички факултет	свега	975	804	171	360	299	61	213	180	33
	редовни	975	804	171	360	299	61	213	180	33
	ванредни	-	-	-	-	-	-	-	-	-
Саобраћајно-технички факултет	свега	148	115	33	148	115	33	-	-	-
	редовни	109	84	25	109	84	25	-	-	-
	ванредни	39	31	8	39	31	8	-	-	-
Технолошки факултет	свега	681	294	387	293	143	150	158	63	95
	редовни	681	294	387	293	143	150	158	63	95
	ванредни	-	-	-	-	-	-	-	-	-
Факултет за производњу и менаџмент	свега	91	39	52	28	16	12	11	4	7
	редовни	91	39	52	28	16	12	11	4	7
	ванредни	-	-	-	-	-	-	-	-	-
Медицински факултет	свега	1 645	453	1 192	315	95	220	333	95	238
	редовни	1 645	453	1 192	315	95	220	333	95	238
	ванредни	-	-	-	-	-	-	-	-	-
Стоматолошки факултет	свега	277	95	182	55	17	38	109	36	73
	редовни	277	95	182	55	17	38	109	36	73
	ванредни	-	-	-	-	-	-	-	-	-
Пољопривредни факултет	свега	769	470	299	311	202	109	238	145	93
	редовни	748	455	293	297	193	104	235	143	92
	ванредни	21	15	6	14	9	5	3	2	1
Шумарски факултет	свега	396	319	77	124	100	24	151	119	32
	редовни	396	319	77	124	100	24	151	119	32
	ванредни	-	-	-	-	-	-	-	-	-
Филозофски факултет	свега	4 307	872	3 435	1 334	320	1 014	1 216	238	978
	редовни	3 405	674	2 731	1 056	243	813	955	191	764
	ванредни	902	198	704	278	77	201	261	47	214
Филолошки факултет Слобомир П Универзитета	свега	73	23	50	37	9	28	36	14	22
	редовни	68	23	45	32	9	23	36	14	22
	ванредни	5	-	5	5	-	5	-	-	-
Педагошки факултет	свега	823	121	702	368	68	300	205	27	178
	редовни	491	54	437	229	32	197	152	17	135
	ванредни	332	67	265	139	36	103	53	10	43
Комуниколошки факултет	свега	73	35	38	12	4	8	16	8	8
	редовни	65	31	34	12	4	8	16	8	8
	ванредни	8	4	4	-	-	-	-	-	-
Економски факултет	свега	2 747	960	1 787	970	403	567	838	282	556
	редовни	2 389	828	1 561	890	365	525	769	255	514
	ванредни	358	132	226	80	38	42	69	27	42
Факултет пословне економије ММ колеџ	свега	660	386	274	318	197	121	132	65	67
	редовни	125	66	59	65	36	29	45	23	22
	ванредни	535	320	215	253	161	92	87	42	45

												(наставак-continued)
Година студија Year of study												
III			IV			V			VI			
свега all	мушки male	женски female	свега all	мушки male	женски female	свега all	мушки male	женски female	свега all	мушки male	женски female	
209	171	38	83	65	18	110	89	21	-	-	-	all Faculty of Electrical Engineering
209	171	38	83	65	18	110	89	21	-	-	-	full-time
-	-	-	-	-	-	-	-	-	-	-	-	part-time
-	-	-	-	-	-	-	-	-	-	-	-	all Faculty of Transportation
-	-	-	-	-	-	-	-	-	-	-	-	full-time Engineering and Technic
-	-	-	-	-	-	-	-	-	-	-	-	part-time
107	46	61	66	28	38	57	14	43	-	-	-	all Faculty of Technology
107	46	61	66	28	38	57	14	43	-	-	-	full-time
-	-	-	-	-	-	-	-	-	-	-	-	part-time
17	7	10	11	2	9	24	10	14	-	-	-	all Faculty of Production and
17	7	10	11	2	9	24	10	14	-	-	-	full-time Management
-	-	-	-	-	-	-	-	-	-	-	-	part-time
501	132	369	178	52	126	174	34	140	144	45	99	all Faculty of Medicine
501	132	369	178	52	126	174	34	140	144	45	99	full-time
-	-	-	-	-	-	-	-	-	-	-	-	part-time
56	21	35	35	12	23	22	9	13	-	-	-	all Faculty of Dentistry
56	21	35	35	12	23	22	9	13	-	-	-	full-time
-	-	-	-	-	-	-	-	-	-	-	-	part-time
130	61	69	90	62	28	-	-	-	-	-	-	all Faculty of Agriculture
129	60	69	87	59	28	-	-	-	-	-	-	full-time
1	1	-	3	3	-	-	-	-	-	-	-	part-time
69	58	11	52	42	10	-	-	-	-	-	-	all Faculty of Forestry
69	58	11	52	42	10	-	-	-	-	-	-	full-time
-	-	-	-	-	-	-	-	-	-	-	-	part-time
951	189	762	806	125	681	-	-	-	-	-	-	all Faculty of Philosophy
734	137	597	660	103	557	-	-	-	-	-	-	full-time
217	52	165	146	22	124	-	-	-	-	-	-	part-time
-	-	-	-	-	-	-	-	-	-	-	-	all Faculty of Philology, Slobomir P
-	-	-	-	-	-	-	-	-	-	-	-	full-time University
-	-	-	-	-	-	-	-	-	-	-	-	part-time
162	18	144	88	8	80	-	-	-	-	-	-	all Faculty of Pedagogy
73	2	71	37	3	34	-	-	-	-	-	-	full-time
89	16	73	51	5	46	-	-	-	-	-	-	part-time
24	13	11	21	10	11	-	-	-	-	-	-	all Faculty of Communications
18	11	7	19	8	11	-	-	-	-	-	-	full-time
6	2	4	2	2	-	-	-	-	-	-	-	part-time
599	189	410	340	86	254	-	-	-	-	-	-	all Faculty of Economics
448	138	310	282	70	212	-	-	-	-	-	-	full-time
151	51	100	58	16	42	-	-	-	-	-	-	part-time
178	106	72	32	18	14	-	-	-	-	-	-	all Faculty of Business Economics
15	7	8	-	-	-	-	-	-	-	-	-	full-time MM College
163	99	64	32	18	14	-	-	-	-	-	-	part-time

2.2. СТУДЕНТИ ПО ПОЛУ, ГОДИНИ СТУДИЈА И НАЧИНУ СТУДИРАЊА У ШКОЛСКОЈ 2005/2006. ГОДИНИ
STUDENTS BY SEX, YEAR OF STUDY AND MODE OF STUDYING IN 2005/2006 ACADEMIC YEAR

		Укупно уписани <i>Total enrolment</i>			Година студија <i>Year of study</i>					
					I			II		
		свега <i>all</i>	мушки <i>male</i>	женски <i>female</i>	свега <i>all</i>	мушки <i>male</i>	женски <i>female</i>	свега <i>all</i>	мушки <i>male</i>	женски <i>female</i>
Факултет за економију и менаџмент Слобомир П Универзитета	свега	269	136	133	90	45	45	81	47	34
	редовни	243	125	118	80	39	41	75	47	28
	ванредни	26	11	15	10	6	4	6	-	6
Факултет за пословни инжењеринг и менаџмент	свега	386	180	206	164	89	75	128	54	74
	редовни	302	142	160	144	80	64	109	45	64
	ванредни	84	38	46	20	9	11	19	9	10
Факултет за финансијски менаџмент и осигурање	свега	15	7	8	15	7	8	-	-	-
	редовни	11	5	6	11	5	6	-	-	-
	ванредни	4	2	2	4	2	2	-	-	-
Факултет за финансије, економију и администрацију	свега	-	-	-	-	-	-	-	-	-
	редовни	-	-	-	-	-	-	-	-	-
	ванредни	-	-	-	-	-	-	-	-	-
Факултет за пословне студије	свега	120	74	46	34	18	16	-	-	-
	редовни	17	8	9	13	5	8	-	-	-
	ванредни	103	66	37	21	13	8	-	-	-
Пословни факултет	свега	229	116	113	229	116	113	-	-	-
	редовни	181	97	84	181	97	84	-	-	-
	ванредни	48	19	29	48	19	29	-	-	-
Пореска академија Слобомир П Универзитета	свега	62	30	32	43	23	20	19	7	12
	редовни	62	30	32	43	23	20	19	7	12
	ванредни	-	-	-	-	-	-	-	-	-
Факултет спољне трговине	свега	505	237	268	406	202	204	-	-	-
	редовни	253	101	152	229	95	134	-	-	-
	ванредни	252	136	116	177	107	70	-	-	-
Факултет за пословну информатику	свега	21	16	5	21	16	5	-	-	-
	редовни	9	7	2	9	7	2	-	-	-
	ванредни	12	9	3	12	9	3	-	-	-
Факултет за информационе технологије Слобомир П Универзитета	свега	105	89	16	43	36	7	30	29	1
	редовни	103	87	16	43	36	7	28	27	1
	ванредни	2	2	-	-	-	-	2	2	-
Правни факултет	свега	3 324	1 333	1 991	1 270	534	736	993	387	606
	редовни	2 062	773	1 289	866	335	531	647	221	426
	ванредни	1 262	560	702	404	199	205	346	166	180
Факултет за политичке и друштвене науке	свега	24	17	7	23	16	7	-	-	-
	редовни	-	-	-	-	-	-	-	-	-
	ванредни	24	17	7	23	16	7	-	-	-
Висока школа унутрашњих послова	свега	800	609	191	270	200	70	322	253	69
	редовни	455	344	111	187	144	43	201	152	49
	ванредни	345	265	80	83	56	27	121	101	20
Факултет за физичку културу	свега	410	363	47	138	128	10	128	113	15
	редовни	180	153	27	63	57	6	54	45	9
	ванредни	230	210	20	75	71	4	74	68	6

												(наставак-continued)
Година студија Year of study												
III			IV			V			VI			
свега all	мушки male	женски female	свега all	мушки male	женски female	свега all	мушки male	женски female	свега all	мушки male	женски female	
98	44	54	-	-	-	-	-	-	-	-	-	all Faculty of Economics and
88	39	49	-	-	-	-	-	-	-	-	-	full-time Management, Slobomir P
10	5	5	-	-	-	-	-	-	-	-	-	part-time University
82	33	49	12	4	8	-	-	-	-	-	-	all Faculty of Business Engineering
48	17	31	1	-	1	-	-	-	-	-	-	full-time and Management
34	16	18	11	4	7	-	-	-	-	-	-	part-time
-	-	-	-	-	-	-	-	-	-	-	-	all Faculty of Financial
-	-	-	-	-	-	-	-	-	-	-	-	full-time Management and Insurance
-	-	-	-	-	-	-	-	-	-	-	-	part-time
-	-	-	-	-	-	-	-	-	-	-	-	all Faculty of Finances, Economics
-	-	-	-	-	-	-	-	-	-	-	-	full-time and Administration
-	-	-	-	-	-	-	-	-	-	-	-	part-time
86	56	30	-	-	-	-	-	-	-	-	-	all Faculty of Business Studies
4	3	1	-	-	-	-	-	-	-	-	-	full-time
82	53	29	-	-	-	-	-	-	-	-	-	part-time
-	-	-	-	-	-	-	-	-	-	-	-	all Faculty of Business
-	-	-	-	-	-	-	-	-	-	-	-	full-time
-	-	-	-	-	-	-	-	-	-	-	-	part-time
-	-	-	-	-	-	-	-	-	-	-	-	all Tax Academy, Slobomir P
-	-	-	-	-	-	-	-	-	-	-	-	full-time University
-	-	-	-	-	-	-	-	-	-	-	-	part-time
99	35	64	-	-	-	-	-	-	-	-	-	all Faculty of Foreign Trade
24	6	18	-	-	-	-	-	-	-	-	-	full-time
75	29	46	-	-	-	-	-	-	-	-	-	part-time
-	-	-	-	-	-	-	-	-	-	-	-	all Faculty of Business Informatics
-	-	-	-	-	-	-	-	-	-	-	-	full-time
-	-	-	-	-	-	-	-	-	-	-	-	part-time
32	24	8	-	-	-	-	-	-	-	-	-	all Faculty of Information
32	24	8	-	-	-	-	-	-	-	-	-	full-time Technology, Slobomir P
-	-	-	-	-	-	-	-	-	-	-	-	part-time University
788	316	472	273	96	177	-	-	-	-	-	-	all Faculty of Law
453	185	268	96	32	64	-	-	-	-	-	-	full-time
335	131	204	177	64	113	-	-	-	-	-	-	part-time
1	1	-	-	-	-	-	-	-	-	-	-	all Faculty of Political and Social
-	-	-	-	-	-	-	-	-	-	-	-	full-time Sciences
1	1	-	-	-	-	-	-	-	-	-	-	part-time
143	107	36	65	49	16	-	-	-	-	-	-	all High School of Internal Affairs
47	37	10	20	11	9	-	-	-	-	-	-	full-time
96	70	26	45	38	7	-	-	-	-	-	-	part-time
86	70	16	58	52	6	-	-	-	-	-	-	all Faculty of Physical Culture
36	27	9	27	24	3	-	-	-	-	-	-	full-time
50	43	7	31	28	3	-	-	-	-	-	-	part-time

2.2. СТУДЕНТИ ПО ПОЛУ, ГОДИНИ СТУДИЈА И НАЧИНУ СТУДИРАЊА У ШКОЛСКОЈ 2005/2006. ГОДИНИ
STUDENTS BY SEX, YEAR OF STUDY AND MODE OF STUDYING IN 2005/2006 ACADEMIC YEAR

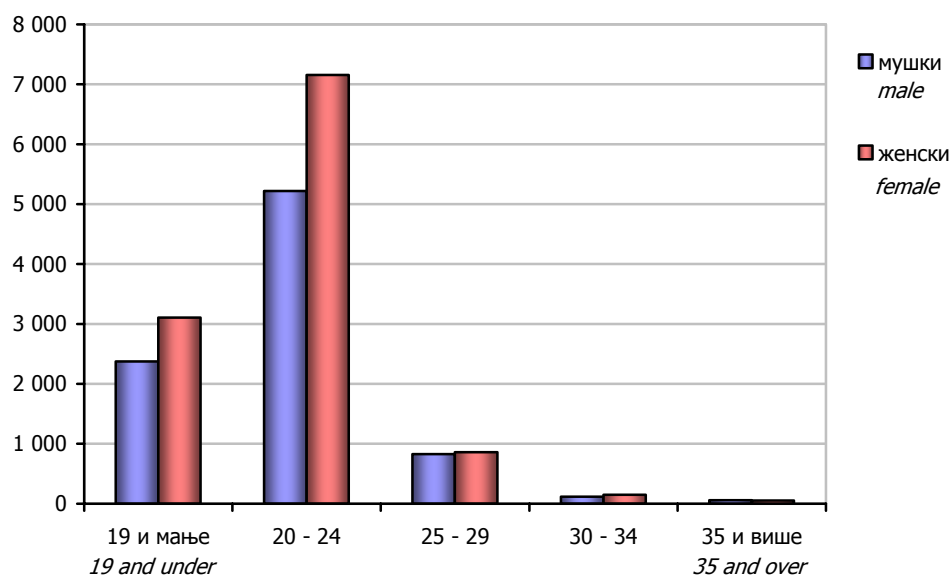
		Укупно уписани <i>Total enrolment</i>			Година студија <i>Year of study</i>					
					I			II		
		свега <i>all</i>	мушки <i>male</i>	женски <i>female</i>	свега <i>all</i>	мушки <i>male</i>	женски <i>female</i>	свега <i>all</i>	мушки <i>male</i>	женски <i>female</i>
Факултет физичког васпитања и спорта	свега	441	354	87	161	135	26	135	110	25
	редовни	326	261	65	126	105	21	95	79	16
	ванредни	115	93	22	35	30	5	40	31	9
Факултет за туризам, хотелијерство и трговину	свега	17	7	10	17	7	10	-	-	-
	редовни	12	6	6	12	6	6	-	-	-
	ванредни	5	1	4	5	1	4	-	-	-
УМЈЕТНИЧКЕ АКАДЕМИЈЕ	свега	550	297	253	203	124	79	144	63	81
	редовни	549	296	253	202	123	79	144	63	81
	ванредни	1	1	-	1	1	-	-	-	-
Академија умјетности	свега	325	173	152	144	89	55	77	27	50
	редовни	324	172	152	143	88	55	77	27	50
	ванредни	1	1	-	1	1	-	-	-	-
Музичка академија	свега	164	93	71	38	23	15	47	28	19
	редовни	164	93	71	38	23	15	47	28	19
	ванредни	-	-	-	-	-	-	-	-	-
Академија ликовних умјетности	свега	61	31	30	21	12	9	20	8	12
	редовни	61	31	30	21	12	9	20	8	12
	ванредни	-	-	-	-	-	-	-	-	-
ВЈЕРСКИ ФАКУЛТЕТИ	свега	311	291	20	136	128	8	96	90	6
	редовни	150	143	7	71	71	-	44	41	3
	ванредни	161	148	13	65	57	8	52	49	3
Православни богословски факултет	свега	311	291	20	136	128	8	96	90	6
	редовни	150	143	7	71	71	-	44	41	3
	ванредни	161	148	13	65	57	8	52	49	3

(наставак-continued)

Година студија Year of study												
III			IV			V			VI			
свега <i>all</i>	мушки <i>male</i>	женски <i>female</i>	свега <i>all</i>	мушки <i>male</i>	женски <i>female</i>	свега <i>all</i>	мушки <i>male</i>	женски <i>female</i>	свега <i>all</i>	мушки <i>male</i>	женски <i>female</i>	
95	79	16	50	30	20	-	-	-	-	-	-	<i>all</i> Faculty of Physical Education
62	51	11	43	26	17	-	-	-	-	-	-	<i>full-time</i> and Sport
33	28	5	7	4	3	-	-	-	-	-	-	<i>part-time</i>
-	-	-	-	-	-	-	-	-	-	-	-	<i>all</i> Faculty of Tourism,
-	-	-	-	-	-	-	-	-	-	-	-	<i>full-time</i> Hotel-keeping and Trade
-	-	-	-	-	-	-	-	-	-	-	-	<i>part-time</i>
121	71	50	81	39	42	1	-	1	-	-	-	<i>all</i> ACADEMIES OF ART
121	71	50	81	39	42	1	-	1	-	-	-	<i>full-time</i>
-	-	-	-	-	-	-	-	-	-	-	-	<i>part-time</i>
65	39	26	38	18	20	1	-	1	-	-	-	<i>all</i> Art Academy
65	39	26	38	18	20	1	-	1	-	-	-	<i>full-time</i>
-	-	-	-	-	-	-	-	-	-	-	-	<i>part-time</i>
43	23	20	36	19	17	-	-	-	-	-	-	<i>all</i> Music Academy
43	23	20	36	19	17	-	-	-	-	-	-	<i>full-time</i>
-	-	-	-	-	-	-	-	-	-	-	-	<i>part-time</i>
13	9	4	7	2	5	-	-	-	-	-	-	<i>all</i> Academy of Fine Art
13	9	4	7	2	5	-	-	-	-	-	-	<i>full-time</i>
-	-	-	-	-	-	-	-	-	-	-	-	<i>part-time</i>
56	51	5	23	22	1	-	-	-	-	-	-	<i>all</i> RELIGIOUS FACULTIES
19	16	3	16	15	1	-	-	-	-	-	-	<i>full-time</i>
37	35	2	7	7	-	-	-	-	-	-	-	<i>part-time</i>
56	51	5	23	22	1	-	-	-	-	-	-	<i>all</i> Faculty of Orthodox Theology
19	16	3	16	15	1	-	-	-	-	-	-	<i>full-time</i>
37	35	2	7	7	-	-	-	-	-	-	-	<i>part-time</i>

2.3. РЕДОВНИ СТУДЕНТИ ПО СТАРОСТИ, ПОЛУ И ГОДИНИ СТУДИЈА У ШКОЛСКОЈ 2005/2006. ГОДИНИ
FULL-TIME STUDENTS BY AGE, SEX AND YEAR OF STUDY IN 2005/2006 ACADEMIC YEAR

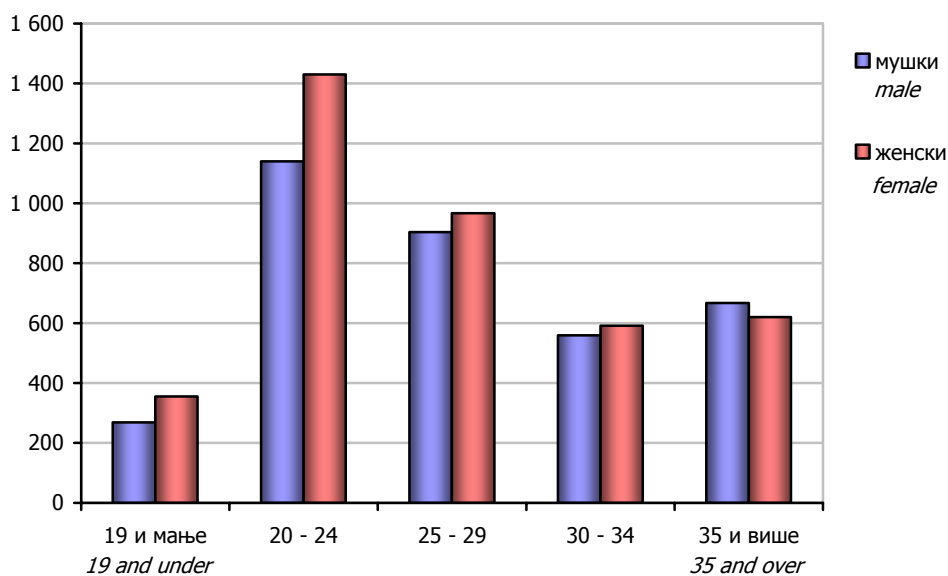
Старост	Пол	Укупно Total	Година студија Year of study						Sex	Age
			I	II	III	IV	V	VI		
УКУПНО	свега	19 920	7 592	5 608	3 980	2 097	499	144	all	TOTAL
	мушки	8 594	3 659	2 326	1 605	728	231	45	male	
	женски	11 326	3 933	3 282	2 375	1 369	268	99	female	
19 и мање	свега	5 477	4 909	566	2	-	-	-	all	19 and under
	мушки	2 372	2 178	192	2	-	-	-	male	
	женски	3 105	2 731	374	-	-	-	-	female	
20 - 24	свега	12 374	2 413	4 727	3 428	1 537	237	32	all	20 - 24
	мушки	5 219	1 339	1 965	1 301	493	107	14	male	
	женски	7 155	1 074	2 762	2 127	1 044	130	18	female	
25 - 29	свега	1 690	182	254	454	478	235	87	all	25 - 29
	мушки	828	99	145	249	198	112	25	male	
	женски	862	83	109	205	280	123	62	female	
30 - 34	свега	270	56	46	66	61	17	24	all	30 - 34
	мушки	118	26	18	34	27	7	6	male	
	женски	152	30	28	32	34	10	18	female	
35 и више	свега	109	32	15	30	21	10	1	all	35 and over
	мушки	57	17	6	19	10	5	-	male	
	женски	52	15	9	11	11	5	1	female	



Графика 5. Редовни студенти по старости и полу у школској 2005/2006. години
Graph 5. Full-time students by age and sex in 2005/2006 academic year

2.4. ВАНРЕДНИ СТУДЕНТИ ПО СТАРОСТИ, ПОЛУ И ГОДИНИ СТУДИЈА У ШКОЛСКОЈ 2005/2006. ГОДИНИ
PART-TIME STUDENTS BY AGE, SEX AND YEAR OF STUDY IN 2005/2006 ACADEMIC YEAR

Старост	Пол	Укупно Total	Година студија Year of study						Sex	Age
			I	II	III	IV	V	VI		
УКУПНО	свега	7 501	3 486	1 821	1 594	600	-	-	all	TOTAL
	мушки	3 538	1 756	833	726	223	-	-	male	
	женски	3 963	1 730	988	868	377	-	-	female	
19 и мање	свега	623	588	35	-	-	-	-	all	19 and under
	мушки	268	255	13	-	-	-	-	male	
	женски	355	333	22	-	-	-	-	female	
20 - 24	свега	2 570	1 175	753	486	156	-	-	all	20 - 24
	мушки	1 140	584	330	175	51	-	-	male	
	женски	1 430	591	423	311	105	-	-	female	
25 - 29	свега	1 871	749	462	451	209	-	-	all	25 - 29
	мушки	904	404	222	196	82	-	-	male	
	женски	967	345	240	255	127	-	-	female	
30 - 34	свега	1 150	481	277	285	107	-	-	all	30 - 34
	мушки	559	256	121	143	39	-	-	male	
	женски	591	225	156	142	68	-	-	female	
35 и више	свега	1 287	493	294	372	128	-	-	all	35 and over
	мушки	667	257	147	212	51	-	-	male	
	женски	620	236	147	160	77	-	-	female	



Графика 4. Ванредни студенти по старости и полу у школској 2005/2006. години
Graph 4. Part-time students by age and sex in 2005/2006 academic year

2.5. СТУДЕНТИ ПО ОПШТИНИ ПРЕБИВАЛИШТА У ШКОЛСКОЈ 2005/2006. ГОДИНИ
STUDENTS BY MUNICIPALITY OF RESIDENCE IN 2005/2006 ACADEMIC YEAR

		Укупно уписани <i>Total enrolment</i>	Редовни <i>Full-time</i>	Ванредни <i>Part-time</i>		
УКУПНО	свега	27 421	19 920	7 501	<i>all</i>	<i>TOTAL</i>
	мушки	12 132	8 594	3 538	<i>male</i>	
	женски	15 289	11 326	3 963	<i>female</i>	
Бања Лука	свега	7 676	5 959	1 717	<i>all</i>	<i>Banja Luka</i>
	мушки	3 215	2 479	736	<i>male</i>	
	женски	4 461	3 480	981	<i>female</i>	
Берковићи	свега	25	17	8	<i>all</i>	<i>Berkovići</i>
	мушки	18	10	8	<i>male</i>	
	женски	7	7	-	<i>female</i>	
Бијељина	свега	1 342	816	526	<i>all</i>	<i>Bijeljina</i>
	мушки	549	321	228	<i>male</i>	
	женски	793	495	298	<i>female</i>	
Билећа	свега	135	105	30	<i>all</i>	<i>Bileća</i>
	мушки	63	53	10	<i>male</i>	
	женски	72	52	20	<i>female</i>	
Босанска Костајница	свега	75	56	19	<i>all</i>	<i>Bosanska Kostajnica</i>
	мушки	37	25	12	<i>male</i>	
	женски	38	31	7	<i>female</i>	
Босански Брод	свега	158	108	50	<i>all</i>	<i>Bosanski Brod</i>
	мушки	65	51	14	<i>male</i>	
	женски	93	57	36	<i>female</i>	
Братунац	свега	211	158	53	<i>all</i>	<i>Bratunac</i>
	мушки	99	73	26	<i>male</i>	
	женски	112	85	27	<i>female</i>	
Вишеград	свега	263	219	44	<i>all</i>	<i>Višegrad</i>
	мушки	123	106	17	<i>male</i>	
	женски	140	113	27	<i>female</i>	
Власеница	свега	213	155	58	<i>all</i>	<i>Vlasenica</i>
	мушки	80	58	22	<i>male</i>	
	женски	133	97	36	<i>female</i>	
Вукосавље	свега	15	10	5	<i>all</i>	<i>Vukosavlje</i>
	мушки	7	5	2	<i>male</i>	
	женски	8	5	3	<i>female</i>	
Гацко	свега	106	89	17	<i>all</i>	<i>Gacko</i>
	мушки	47	38	9	<i>male</i>	
	женски	59	51	8	<i>female</i>	
Градишка	свега	1 005	827	178	<i>all</i>	<i>Gradiška</i>
	мушки	416	343	73	<i>male</i>	
	женски	589	484	105	<i>female</i>	
Дервента	свега	389	277	112	<i>all</i>	<i>Derventa</i>
	мушки	130	106	24	<i>male</i>	
	женски	259	171	88	<i>female</i>	

2.5. СТУДЕНТИ ПО ОПШТИНИ ПРЕБИВАЛИШТА У ШКОЛСКОЈ 2005/2006. ГОДИНИ
STUDENTS BY MUNICIPALITY OF RESIDENCE IN 2005/2006 ACADEMIC YEAR

(наставак-continued)

		Укупно уписани <i>Total enrolment</i>	Редовни <i>Full-time</i>	Ванредни <i>Part-time</i>		
Добој	свега	1 315	992	323	<i>all</i>	<i>Doboj</i>
	мушки	647	485	162	<i>male</i>	
	женски	668	507	161	<i>female</i>	
Доњи Жабар	свега	1	1	-	<i>all</i>	<i>Donji Žabar</i>
	мушки	1	1	-	<i>male</i>	
	женски	-	-	-	<i>female</i>	
Зворник	свега	626	437	189	<i>all</i>	<i>Zvornik</i>
	мушки	289	186	103	<i>male</i>	
	женски	337	251	86	<i>female</i>	
Источни Дрвар	свега	6	5	1	<i>all</i>	<i>Istočni Drvar</i>
	мушки	1	1	-	<i>male</i>	
	женски	5	4	1	<i>female</i>	
Источни Мостар	свега	22	18	4	<i>all</i>	<i>Istočni Mostar</i>
	мушки	11	10	1	<i>male</i>	
	женски	11	8	3	<i>female</i>	
Источни Стари Град	свега	20	11	9	<i>all</i>	<i>Istočni Stari Grad</i>
	мушки	6	2	4	<i>male</i>	
	женски	14	9	5	<i>female</i>	
Језеро	свега	51	45	6	<i>all</i>	<i>Jezero</i>
	мушки	22	18	4	<i>male</i>	
	женски	29	27	2	<i>female</i>	
Калиновик	свега	71	50	21	<i>all</i>	<i>Kalinovik</i>
	мушки	31	17	14	<i>male</i>	
	женски	40	33	7	<i>female</i>	
Касиндо	свега	469	325	144	<i>all</i>	<i>Kasindo</i>
	мушки	203	141	62	<i>male</i>	
	женски	266	184	82	<i>female</i>	
Кнежево	свега	150	109	41	<i>all</i>	<i>Kneževo</i>
	мушки	91	65	26	<i>male</i>	
	женски	59	44	15	<i>female</i>	
Козарска Дубица	свега	328	266	62	<i>all</i>	<i>Kozarska Dubica</i>
	мушки	136	108	28	<i>male</i>	
	женски	192	158	34	<i>female</i>	
Котор Варош	свега	246	191	55	<i>all</i>	<i>Kotor Varoš</i>
	мушки	128	99	29	<i>male</i>	
	женски	118	92	26	<i>female</i>	
Крупа на Уни	свега	10	8	2	<i>all</i>	<i>Krupa na Uni</i>
	мушки	5	4	1	<i>male</i>	
	женски	5	4	1	<i>female</i>	
Купрес	свега	-	-	-	<i>all</i>	<i>Kupres</i>
	мушки	-	-	-	<i>male</i>	
	женски	-	-	-	<i>female</i>	

2.5. СТУДЕНТИ ПО ОПШТИНИ ПРЕБИВАЛИШТА У ШКОЛСКОЈ 2005/2006. ГОДИНИ
STUDENTS BY MUNICIPALITY OF RESIDENCE IN 2005/2006 ACADEMIC YEAR

(наставак-continued)

		Укупно уписани <i>Total enrolment</i>	Редовни <i>Full-time</i>	Ванредни <i>Part-time</i>		
Лакташи	свега	505	401	104	<i>all</i>	<i>Laktaši</i>
	мушки	235	175	60	<i>male</i>	
	женски	270	226	44	<i>female</i>	
Лопаре	свега	81	59	22	<i>all</i>	<i>Lopare</i>
	мушки	28	18	10	<i>male</i>	
	женски	53	41	12	<i>female</i>	
Лукавица	свега	371	235	136	<i>all</i>	<i>Lukavica</i>
	мушки	177	115	62	<i>male</i>	
	женски	194	120	74	<i>female</i>	
Љубиње	свега	56	43	13	<i>all</i>	<i>Ljubinje</i>
	мушки	29	22	7	<i>male</i>	
	женски	27	21	6	<i>female</i>	
Милићи	свега	89	63	26	<i>all</i>	<i>Milići</i>
	мушки	32	20	12	<i>male</i>	
	женски	57	43	14	<i>female</i>	
Модрича	свега	291	234	57	<i>all</i>	<i>Modriča</i>
	мушки	132	118	14	<i>male</i>	
	женски	159	116	43	<i>female</i>	
Мркоњић Град	свега	359	275	84	<i>all</i>	<i>Mrkonjić Grad</i>
	мушки	154	117	37	<i>male</i>	
	женски	205	158	47	<i>female</i>	
Невесиње	свега	150	112	38	<i>all</i>	<i>Nevesinje</i>
	мушки	76	49	27	<i>male</i>	
	женски	74	63	11	<i>female</i>	
Нови Град	свега	424	328	96	<i>all</i>	<i>Novi Grad</i>
	мушки	172	128	44	<i>male</i>	
	женски	252	200	52	<i>female</i>	
Осмаци	свега	28	13	15	<i>all</i>	<i>Osmaci</i>
	мушки	16	5	11	<i>male</i>	
	женски	12	8	4	<i>female</i>	
Оштра Лука	свега	40	33	7	<i>all</i>	<i>Oštra Luka</i>
	мушки	16	14	2	<i>male</i>	
	женски	24	19	5	<i>female</i>	
Пале	свега	812	564	248	<i>all</i>	<i>Pale</i>
	мушки	350	228	122	<i>male</i>	
	женски	462	336	126	<i>female</i>	
Пелагићево	свега	9	7	2	<i>all</i>	<i>Pelagićevo</i>
	мушки	6	5	1	<i>male</i>	
	женски	3	2	1	<i>female</i>	
Петровац	свега	5	4	1	<i>all</i>	<i>Petrovac</i>
	мушки	1	1	-	<i>male</i>	
	женски	4	3	1	<i>female</i>	

2.5. СТУДЕНТИ ПО ОПШТИНИ ПРЕБИВАЛИШТА У ШКОЛСКОЈ 2005/2006. ГОДИНИ
STUDENTS BY MUNICIPALITY OF RESIDENCE IN 2005/2006 ACADEMIC YEAR

(наставак-continued)

		Укупно уписани <i>Total enrolment</i>	Редовни <i>Full-time</i>	Ванредни <i>Part-time</i>		
Петрово	свега	135	120	15	<i>all</i>	<i>Petrovo</i>
	мушки	68	62	6	<i>male</i>	
	женски	67	58	9	<i>female</i>	
Приједор	свега	1 379	1 074	305	<i>all</i>	<i>Prijedor</i>
	мушки	593	444	149	<i>male</i>	
	женски	786	630	156	<i>female</i>	
Прњавор	свега	540	439	101	<i>all</i>	<i>Prnjavor</i>
	мушки	226	187	39	<i>male</i>	
	женски	314	252	62	<i>female</i>	
Рибник	свега	70	56	14	<i>all</i>	<i>Ribnik</i>
	мушки	40	33	7	<i>male</i>	
	женски	30	23	7	<i>female</i>	
Рогатица	свега	216	169	47	<i>all</i>	<i>Rogatica</i>
	мушки	88	66	22	<i>male</i>	
	женски	128	103	25	<i>female</i>	
Рудо	свега	68	44	24	<i>all</i>	<i>Rudo</i>
	мушки	30	19	11	<i>male</i>	
	женски	38	25	13	<i>female</i>	
Соколац	свега	260	163	97	<i>all</i>	<i>Sokolac</i>
	мушки	102	70	32	<i>male</i>	
	женски	158	93	65	<i>female</i>	
Србац	свега	244	184	60	<i>all</i>	<i>Srbac</i>
	мушки	117	91	26	<i>male</i>	
	женски	127	93	34	<i>female</i>	
Сребреница	свега	77	61	16	<i>all</i>	<i>Srebrenica</i>
	мушки	32	19	13	<i>male</i>	
	женски	45	42	3	<i>female</i>	
Теслић	свега	467	408	59	<i>all</i>	<i>Teslić</i>
	мушки	217	191	26	<i>male</i>	
	женски	250	217	33	<i>female</i>	
Требиње	свега	541	398	143	<i>all</i>	<i>Trebinje</i>
	мушки	253	176	77	<i>male</i>	
	женски	288	222	66	<i>female</i>	
Трново	свега	43	33	10	<i>all</i>	<i>Trnovo</i>
	мушки	16	13	3	<i>male</i>	
	женски	27	20	7	<i>female</i>	
Угљевик	свега	117	78	39	<i>all</i>	<i>Ugljevik</i>
	мушки	45	28	17	<i>male</i>	
	женски	72	50	22	<i>female</i>	
Устипрача	свега	8	7	1	<i>all</i>	<i>Ustiprača</i>
	мушки	3	3	-	<i>male</i>	
	женски	5	4	1	<i>female</i>	

2.5. СТУДЕНТИ ПО ОПШТИНИ ПРЕБИВАЛИШТА У ШКОЛСКОЈ 2005/2006. ГОДИНИ
STUDENTS BY MUNICIPALITY OF RESIDENCE IN 2005/2006 ACADEMIC YEAR

(наставак-continued)

		Укупно уписани <i>Total enrolment</i>	Редовни <i>Full-time</i>	Ванредни <i>Part-time</i>	
Фоча	свега	409	300	109	<i>all Foča</i>
	мушки	179	125	54	<i>male</i>
	женски	230	175	55	<i>female</i>
Хан Пијесак	свега	69	37	32	<i>all Han Pijesak</i>
	мушки	33	16	17	<i>male</i>
	женски	36	21	15	<i>female</i>
Чајниче	свега	94	77	17	<i>all Čajniče</i>
	мушки	47	40	7	<i>male</i>
	женски	47	37	10	<i>female</i>
Челинац	свега	264	215	49	<i>all Čelinac</i>
	мушки	109	83	26	<i>male</i>
	женски	155	132	23	<i>female</i>
Шамац	свега	168	120	48	<i>all Šamac</i>
	мушки	68	51	17	<i>male</i>
	женски	100	69	31	<i>female</i>
Шековићи	свега	94	59	35	<i>all Šekovići</i>
	мушки	38	22	16	<i>male</i>
	женски	56	37	19	<i>female</i>
Шипово	свега	134	106	28	<i>all Šipovo</i>
	мушки	66	50	16	<i>male</i>
	женски	68	56	12	<i>female</i>
Брчко Дистрикт	свега	466	272	194	<i>all District Brčko</i>
	мушки	225	126	99	<i>male</i>
	женски	241	146	95	<i>female</i>
Федерација Бих	свега	2 296	1 118	1 178	<i>all Federation of BiH</i>
	мушки	1 165	522	643	<i>male</i>
	женски	1 131	596	535	<i>female</i>
Иностранство	свега	1 114	757	357	<i>all Foreign countries</i>
	мушки	528	337	191	<i>male</i>
	женски	586	420	166	<i>female</i>

2.6. СТУДЕНТИ ЧИЈА ЈЕ ОПШТИНА ПРЕБИВАЛИШТА У ФЕДЕРАЦИЈИ БИХ У ШКОЛСКОЈ 2005/2006. ГОДИНИ
STUDENTS WHOSE MUNICIPALITY OF RESIDENCE IS IN THE FEDERATION OF BIH IN 2005/2006 ACADEMIC YEAR

		Укупно уписани <i>Total enrolment</i>	Редовни <i>Full-time</i>	Ванредни <i>Part-time</i>		
УКУПНО	свега	2 296	1 118	1 178	<i>all</i>	<i>TOTAL</i>
	мушки	1 165	522	643	<i>male</i>	
	женски	1 131	596	535	<i>female</i>	
Бановићи	свега	4	2	2	<i>all</i>	<i>Banovići</i>
	мушки	1	-	1	<i>male</i>	
	женски	3	2	1	<i>female</i>	
Бихаћ	свега	132	48	84	<i>all</i>	<i>Bihać</i>
	мушки	74	16	58	<i>male</i>	
	женски	58	32	26	<i>female</i>	
Босанска Крупа	свега	63	15	48	<i>all</i>	<i>Bosanska Krupa</i>
	мушки	34	5	29	<i>male</i>	
	женски	29	10	19	<i>female</i>	
Босански Петровац	свега	22	14	8	<i>all</i>	<i>Bosanski Petrovac</i>
	мушки	5	4	1	<i>male</i>	
	женски	17	10	7	<i>female</i>	
Босанско Грахово	свега	1	1	-	<i>all</i>	<i>Bosansko Grahovo</i>
	мушки	-	-	-	<i>male</i>	
	женски	1	1	-	<i>female</i>	
Бреза	свега	6	-	6	<i>all</i>	<i>Breza</i>
	мушки	4	-	4	<i>male</i>	
	женски	2	-	2	<i>female</i>	
Бугојно	свега	17	7	10	<i>all</i>	<i>Bugojno</i>
	мушки	9	3	6	<i>male</i>	
	женски	8	4	4	<i>female</i>	
Бужим	свега	5	1	4	<i>all</i>	<i>Bužim</i>
	мушки	3	1	2	<i>male</i>	
	женски	2	-	2	<i>female</i>	
Бусовача	свега	4	2	2	<i>all</i>	<i>Busovača</i>
	мушки	3	1	2	<i>male</i>	
	женски	1	1	-	<i>female</i>	
Вареш	свега	4	3	1	<i>all</i>	<i>Vareš</i>
	мушки	1	-	1	<i>male</i>	
	женски	3	3	-	<i>female</i>	
Велика Кладуша	свега	37	6	31	<i>all</i>	<i>Velika Kladuša</i>
	мушки	24	3	21	<i>male</i>	
	женски	13	3	10	<i>female</i>	
Високо	свега	16	8	8	<i>all</i>	<i>Visoko</i>
	мушки	5	2	3	<i>male</i>	
	женски	11	6	5	<i>female</i>	
Витез	свега	15	5	10	<i>all</i>	<i>Vitez</i>
	мушки	11	5	6	<i>male</i>	
	женски	4	-	4	<i>female</i>	
Гламоч	свега	9	8	1	<i>all</i>	<i>Glamoč</i>
	мушки	6	5	1	<i>male</i>	
	женски	3	3	-	<i>female</i>	

2.6. СТУДЕНТИ ЧИЈА ЈЕ ОПШТИНА ПРЕБИВАЛИШТА У ФЕДЕРАЦИЈИ БИХ У ШКОЛСКОЈ 2005/2006. ГОДИНИ
STUDENTS WHOSE MUNICIPALITY OF RESIDENCE IS IN THE FEDERATION OF BIH IN 2005/2006 ACADEMIC YEAR

(наставак-continued)

		Укупно уписани <i>Total enrolment</i>	Редовни <i>Full-time</i>	Ванредни <i>Part-time</i>		
Горажде	свега	29	16	13	<i>all</i>	<i>Goražde</i>
	мушки	14	5	9	<i>male</i>	
	женски	15	11	4	<i>female</i>	
Горњи Вакуф	свега	5	-	5	<i>all</i>	<i>Gornji Vakuf</i>
	мушки	5	-	5	<i>male</i>	
	женски	-	-	-	<i>female</i>	
Градачац	свега	46	20	26	<i>all</i>	<i>Gradačac</i>
	мушки	17	5	12	<i>male</i>	
	женски	29	15	14	<i>female</i>	
Грачаница	свега	57	26	31	<i>all</i>	<i>Gračanica</i>
	мушки	44	22	22	<i>male</i>	
	женски	13	4	9	<i>female</i>	
Груде	свега	2	-	2	<i>all</i>	<i>Grude</i>
	мушки	2	-	2	<i>male</i>	
	женски	-	-	-	<i>female</i>	
Добој-Исток	свега	24	16	8	<i>all</i>	<i>Doboj-Istok</i>
	мушки	17	16	1	<i>male</i>	
	женски	7	-	7	<i>female</i>	
Добој-Југ	свега	15	6	9	<i>all</i>	<i>Doboj-Jug</i>
	мушки	10	5	5	<i>male</i>	
	женски	5	1	4	<i>female</i>	
Домањевац	свега	1	1	-	<i>all</i>	<i>Domaljevac</i>
	мушки	1	1	-	<i>male</i>	
	женски	-	-	-	<i>female</i>	
Доњи Вакуф	свега	4	2	2	<i>all</i>	<i>Donji Vakuf</i>
	мушки	1	-	1	<i>male</i>	
	женски	3	2	1	<i>female</i>	
Дрвар	свега	33	23	10	<i>all</i>	<i>Drvar</i>
	мушки	13	9	4	<i>male</i>	
	женски	20	14	6	<i>female</i>	
Жепче	свега	8	4	4	<i>all</i>	<i>Žepče</i>
	мушки	7	3	4	<i>male</i>	
	женски	1	1	-	<i>female</i>	
Живинице	свега	15	2	13	<i>all</i>	<i>Živinice</i>
	мушки	10	1	9	<i>male</i>	
	женски	5	1	4	<i>female</i>	
Завидовићи	свега	20	13	7	<i>all</i>	<i>Zavidovići</i>
	мушки	9	6	3	<i>male</i>	
	женски	11	7	4	<i>female</i>	
Зеница	свега	74	51	23	<i>all</i>	<i>Zenica</i>
	мушки	40	27	13	<i>male</i>	
	женски	34	24	10	<i>female</i>	
Јајце	свега	45	36	9	<i>all</i>	<i>Jajce</i>
	мушки	23	17	6	<i>male</i>	
	женски	22	19	3	<i>female</i>	

2.6. СТУДЕНТИ ЧИЈА ЈЕ ОПШТИНА ПРЕБИВАЛИШТА У ФЕДЕРАЦИЈИ БИХ У ШКОЛСКОЈ 2005/2006. ГОДИНИ
STUDENTS WHOSE MUNICIPALITY OF RESIDENCE IS IN THE FEDERATION OF BiH IN 2005/2006 ACADEMIC YEAR

(наставак-continued)

		Укупно уписани <i>Total enrolment</i>	Редовни <i>Full-time</i>	Ванредни <i>Part-time</i>	
Какањ	свега	8	6	2	<i>all Kakanj</i>
	мушки	5	3	2	<i>male</i>
	женски	3	3	-	<i>female</i>
Калесија	свега	39	1	38	<i>all Kalesija</i>
	мушки	30	1	29	<i>male</i>
	женски	9	-	9	<i>female</i>
Кисељак	свега	6	5	1	<i>all Kiseljak</i>
	мушки	5	4	1	<i>male</i>
	женски	1	1	-	<i>female</i>
Кладањ	свега	26	2	24	<i>all Kladanj</i>
	мушки	12	1	11	<i>male</i>
	женски	14	1	13	<i>female</i>
Кључ	свега	25	8	17	<i>all Ključ</i>
	мушки	15	5	10	<i>male</i>
	женски	10	3	7	<i>female</i>
Коњиц	свега	2	1	1	<i>all Konjic</i>
	мушки	2	1	1	<i>male</i>
	женски	-	-	-	<i>female</i>
Крешево	свега	2	1	1	<i>all Kreševo</i>
	мушки	2	1	1	<i>male</i>
	женски	-	-	-	<i>female</i>
Купрес	свега	1	1	-	<i>all Kupres</i>
	мушки	1	1	-	<i>male</i>
	женски	-	-	-	<i>female</i>
Ливно	свега	10	6	4	<i>all Livno</i>
	мушки	6	4	2	<i>male</i>
	женски	4	2	2	<i>female</i>
Лукавац	свега	13	3	10	<i>all Lukavac</i>
	мушки	6	2	4	<i>male</i>
	женски	7	1	6	<i>female</i>
Маглај	свега	35	23	12	<i>all Maglaj</i>
	мушки	24	15	9	<i>male</i>
	женски	11	8	3	<i>female</i>
Мостар	свега	53	39	14	<i>all Mostar</i>
	мушки	23	15	8	<i>male</i>
	женски	30	24	6	<i>female</i>
Нови Травник	свега	3	1	2	<i>all Novi Travnik</i>
	мушки	3	1	2	<i>male</i>
	женски	-	-	-	<i>female</i>
Олово	свега	2	-	2	<i>all Olovo</i>
	мушки	1	-	1	<i>male</i>
	женски	1	-	1	<i>female</i>
Орашје	свега	10	-	10	<i>all Orašje</i>
	мушки	7	-	7	<i>male</i>
	женски	3	-	3	<i>female</i>

2.6. СТУДЕНТИ ЧИЈА ЈЕ ОПШТИНА ПРЕБИВАЛИШТА У ФЕДЕРАЦИЈИ БИХ У ШКОЛСКОЈ 2005/2006. ГОДИНИ
STUDENTS WHOSE MUNICIPALITY OF RESIDENCE IS IN THE FEDERATION OF BiH IN 2005/2006 ACADEMIC YEAR

(наставка-continued)

		Укупно уписани <i>Total enrolment</i>	Редовни <i>Full-time</i>	Ванредни <i>Part-time</i>		
Оџак	свега	8	1	7	<i>all</i>	<i>Odžak</i>
	мушки	6	-	6	<i>male</i>	
	женски	2	1	1	<i>female</i>	
Пале	свега	7	4	3	<i>all</i>	<i>Pale</i>
	мушки	4	1	3	<i>male</i>	
	женски	3	3	-	<i>female</i>	
Посушје	свега	2	-	2	<i>all</i>	<i>Posušje</i>
	мушки	2	-	2	<i>male</i>	
	женски	-	-	-	<i>female</i>	
Прозор	свега	2	1	1	<i>all</i>	<i>Prozor</i>
	мушки	1	-	1	<i>male</i>	
	женски	1	1	-	<i>female</i>	
Сански Мост	свега	130	70	60	<i>all</i>	<i>Sanski Most</i>
	мушки	53	25	28	<i>male</i>	
	женски	77	45	32	<i>female</i>	
Сапна	свега	5	3	2	<i>all</i>	<i>Sapna</i>
	мушки	4	2	2	<i>male</i>	
	женски	1	1	-	<i>female</i>	
Сарајево - Вогошћа	свега	11	7	4	<i>all</i>	<i>Sarajevo - Vogošća</i>
	мушки	5	3	2	<i>male</i>	
	женски	6	4	2	<i>female</i>	
Сарајево - Илијаш	свега	3	-	3	<i>all</i>	<i>Sarajevo - Ilijaš</i>
	мушки	1	-	1	<i>male</i>	
	женски	2	-	2	<i>female</i>	
Сарајево - Илиџа	свега	21	13	8	<i>all</i>	<i>Sarajevo - Ilidža</i>
	мушки	14	9	5	<i>male</i>	
	женски	7	4	3	<i>female</i>	
Сарајево - Нови Град	свега	100	46	54	<i>all</i>	<i>Sarajevo - Novi Grad</i>
	мушки	49	23	26	<i>male</i>	
	женски	51	23	28	<i>female</i>	
Сарајево - Ново Сарајево	свега	76	40	36	<i>all</i>	<i>Sarajevo - Novo Sarajevo</i>
	мушки	40	19	21	<i>male</i>	
	женски	36	21	15	<i>female</i>	
Сарајево - Стари Град	свега	10	6	4	<i>all</i>	<i>Sarajevo - Stari Grad</i>
	мушки	5	3	2	<i>male</i>	
	женски	5	3	2	<i>female</i>	
Сарајево - Трново	свега	4	1	3	<i>all</i>	<i>Sarajevo - Trnovo</i>
	мушки	4	1	3	<i>male</i>	
	женски	-	-	-	<i>female</i>	
Сарајево - Хаџићи	свега	4	-	4	<i>all</i>	<i>Sarajevo - Hadžići</i>
	мушки	2	-	2	<i>male</i>	
	женски	2	-	2	<i>female</i>	
Сарајево - Центар	свега	444	318	126	<i>all</i>	<i>Sarajevo - Centar</i>
	мушки	184	132	52	<i>male</i>	
	женски	260	186	74	<i>female</i>	

2.6. СТУДЕНТИ ЧИЈА ЈЕ ОПШТИНА ПРЕБИВАЛИШТА У ФЕДЕРАЦИЈИ БиХ У ШКОЛСКОЈ 2005/2006. ГОДИНИ
STUDENTS WHOSE MUNICIPALITY OF RESIDENCE IS IN THE FEDERATION OF BiH IN 2005/2006 ACADEMIC YEAR

(наставак-continued)

		Укупно уписани <i>Total enrolment</i>	Редовни <i>Full-time</i>	Ванредни <i>Part-time</i>	
Сребреник	свега	38	7	31	<i>all Srebrenik</i>
	мушки	22	6	16	<i>male</i>
	женски	16	1	15	<i>female</i>
Столац	свега	4	3	1	<i>all Stolac</i>
	мушки	2	1	1	<i>male</i>
	женски	2	2	-	<i>female</i>
Теочак	свега	11	-	11	<i>all Teočak</i>
	мушки	9	-	9	<i>male</i>
	женски	2	-	2	<i>female</i>
Тешањ	свега	57	39	18	<i>all Tešanj</i>
	мушки	39	29	10	<i>male</i>
	женски	18	10	8	<i>female</i>
Томиславград	свега	1	1	-	<i>all Tomislavgrad</i>
	мушки	-	-	-	<i>male</i>
	женски	1	1	-	<i>female</i>
Травник	свега	33	18	15	<i>all Travnik</i>
	мушки	19	8	11	<i>male</i>
	женски	14	10	4	<i>female</i>
Тузла	свега	251	74	177	<i>all Tuzla</i>
	мушки	85	23	62	<i>male</i>
	женски	166	51	115	<i>female</i>
Усора	свега	13	11	2	<i>all Usora</i>
	мушки	8	7	1	<i>male</i>
	женски	5	4	1	<i>female</i>
Фојница	свега	4	1	3	<i>all Fojnica</i>
	мушки	3	1	2	<i>male</i>
	женски	1	-	1	<i>female</i>
Фоча	свега	4	3	1	<i>all Foča</i>
	мушки	3	2	1	<i>male</i>
	женски	1	1	-	<i>female</i>
Цазин	свега	97	14	83	<i>all Cazin</i>
	мушки	62	9	53	<i>male</i>
	женски	35	5	30	<i>female</i>
Чапљина	свега	3	3	-	<i>all Čapljina</i>
	мушки	2	2	-	<i>male</i>
	женски	1	1	-	<i>female</i>
Челић	свега	2	-	2	<i>all Čelić</i>
	мушки	-	-	-	<i>male</i>
	женски	2	-	2	<i>female</i>
Читлук	свега	1	1	-	<i>all Čitluk</i>
	мушки	-	-	-	<i>male</i>
	женски	1	1	-	<i>female</i>
Широки Бријег	свега	2	-	2	<i>all Široki Brijeg</i>
	мушки	2	-	2	<i>male</i>
	женски	-	-	-	<i>female</i>

2.7. СТУДЕНТИ ПРЕМА НАЧИНУ СТУДИРАЊА И ДРЖАВЉАНСТВУ У ШКОЛСКОЈ 2005/2006. ГОДИНИ
STUDENTS BY MODE OF STUDING AND CITIZENSHIP IN 2005/2006 ACADEMIC YEAR

Начин студирања	Укупно уписани <i>Total enrolment</i>	Босна и Херцеговина <i>Bosnia and Herzegovina</i>	Страни држављани <i>Foreign citizens</i>							Mode of studying
			Хрватска <i>Croatia</i>	Словенија <i>Slovenia</i>	БЈРМ <i>FYROM</i>	Србија и Црна Гора <i>Serbia and Montenegro</i>	остале европске државе <i>other European countries</i>	ваневропске државе <i>non-European countries</i>	непознато <i>unknown</i>	
	УКУПНО / <i>TOTAL</i>									
свега	27 421	26 409	36	6	1	950	10	9	-	<i>all</i>
редовни	19 920	19 212	22	6	1	674	4	1	-	<i>full-time</i>
ванредни	7 501	7 197	14	-	-	276	6	8	-	<i>part-time</i>
	ВИШЕ ШКОЛЕ / <i>HIGH SCHOOLS</i>									
свега	4 125	4 054	8	-	-	61	2	-	-	<i>all</i>
редовни	1 632	1 609	4	-	-	18	1	-	-	<i>full-time</i>
ванредни	2 493	2 445	4	-	-	43	1	-	-	<i>part-time</i>
	Виша техничка школа / <i>Technical high school</i>									
свега	539	537	1	-	-	1	-	-	-	<i>all</i>
редовни	388	387	-	-	-	1	-	-	-	<i>full-time</i>
ванредни	151	150	1	-	-	-	-	-	-	<i>part-time</i>
	Виша медицинска школа / <i>Medical High School</i>									
свега	909	898	2	-	-	9	-	-	-	<i>all</i>
редовни	371	371	-	-	-	-	-	-	-	<i>full-time</i>
ванредни	538	527	2	-	-	9	-	-	-	<i>part-time</i>
	Виша школа Бања Лука колеџ / <i>High School Banja Luka College</i>									
свега	222	220	1	-	-	-	1	-	-	<i>all</i>
редовни	66	65	-	-	-	-	1	-	-	<i>full-time</i>
ванредни	156	155	1	-	-	-	-	-	-	<i>part-time</i>
	Колеџ за информатику и менаџмент Јањош / <i>College of Informatics and Management Janjoš</i>									
свега	483	479	1	-	-	2	1	-	-	<i>all</i>
редовни	202	201	1	-	-	-	-	-	-	<i>full-time</i>
ванредни	281	278	-	-	-	2	1	-	-	<i>part-time</i>
	Колеџ за пословни менаџмент / <i>College of Business Management</i>									
свега	153	152	1	-	-	-	-	-	-	<i>all</i>
редовни	85	84	1	-	-	-	-	-	-	<i>full-time</i>
ванредни	68	68	-	-	-	-	-	-	-	<i>part-time</i>
	Виша пословна школа / <i>Business High School</i>									
свега	1 309	1 304	2	-	-	3	-	-	-	<i>all</i>
редовни	193	190	2	-	-	1	-	-	-	<i>full-time</i>
ванредни	1 116	1 114	-	-	-	2	-	-	-	<i>part-time</i>
	Виша школа за спољну трговину / <i>High School of Foreign Trade</i>									
свега	211	204	-	-	-	7	-	-	-	<i>all</i>
редовни	152	151	-	-	-	1	-	-	-	<i>full-time</i>
ванредни	59	53	-	-	-	6	-	-	-	<i>part-time</i>
	Виша школа за туризам и хотелијерство / <i>High School of Tourism and Hotel-keeping</i>									
свега	299	260	-	-	-	39	-	-	-	<i>all</i>
редовни	175	160	-	-	-	15	-	-	-	<i>full-time</i>
ванредни	124	100	-	-	-	24	-	-	-	<i>part-time</i>

2.7. СТУДЕНТИ ПРЕМА НАЧИНУ СТУДИРАЊА И ДРЖАВЉАНСТВУ У ШКОЛСКОЈ 2005/2006. ГОДИНИ
STUDENTS BY MODE OF STUDING AND CITIZENSHIP IN 2005/2006 ACADEMIC YEAR

(наставак-continued)

Начин студирања	Укупно уписани <i>Total enrolment</i>	Босна и Херцеговина <i>Bosnia and Herzegovina</i>	Страни држављани <i>Foreign citizens</i>							<i>Mode of studying</i>
			Хрватска <i>Croatia</i>	Словенија <i>Slovenia</i>	БЈРМ <i>FYROM</i>	Србија и Црна Гора <i>Serbia and Montenegro</i>	остале европске државе <i>other European countries</i>	ваневропске државе <i>non-European countries</i>	непознато <i>unknown</i>	
			ФАКУЛТЕТИ / <i>FACULTIES</i>							
свега	22 435	21 790	18	4	-	612	3	8	-	<i>all</i>
редовни	17 589	17 123	13	4	-	446	2	1	-	<i>full-time</i>
ванредни	4 846	4 667	5	-	-	166	1	7	-	<i>part-time</i>
			Природно-математички факултет / <i>Faculty of Natural Sciences and Mathematics</i>							
свега	837	834	-	-	-	3	-	-	-	<i>all</i>
редовни	703	701	-	-	-	2	-	-	-	<i>full-time</i>
ванредни	134	133	-	-	-	1	-	-	-	<i>part-time</i>
			Архитектонско- грађевински факултет / <i>Faculty of Architecture and Civil Engineering</i>							
свега	857	851	-	-	-	6	-	-	-	<i>all</i>
редовни	857	851	-	-	-	6	-	-	-	<i>full-time</i>
ванредни	-	-	-	-	-	-	-	-	-	<i>part-time</i>
			Машински факултет / <i>Faculty of Mechanical Engineering</i>							
свега	348	345	-	-	-	3	-	-	-	<i>all</i>
редовни	348	345	-	-	-	3	-	-	-	<i>full-time</i>
ванредни	-	-	-	-	-	-	-	-	-	<i>part-time</i>
			Електротехнички факултет / <i>Faculty of Electrical Engineering</i>							
свега	975	971	-	-	-	4	-	-	-	<i>all</i>
редовни	975	971	-	-	-	4	-	-	-	<i>full-time</i>
ванредни	-	-	-	-	-	-	-	-	-	<i>part-time</i>
			Саобраћајно-технички факултет / <i>Faculty of Transportation Engineering and Technic</i>							
свега	148	148	-	-	-	-	-	-	-	<i>all</i>
редовни	109	109	-	-	-	-	-	-	-	<i>full-time</i>
ванредни	39	39	-	-	-	-	-	-	-	<i>part-time</i>
			Технолошки факултет / <i>Faculty of Technology</i>							
свега	681	645	2	-	-	34	-	-	-	<i>all</i>
редовни	681	645	2	-	-	34	-	-	-	<i>full-time</i>
ванредни	-	-	-	-	-	-	-	-	-	<i>part-time</i>
			Факултет за производњу и менаџмент / <i>Faculty of Production and Management</i>							
свега	91	80	-	-	-	11	-	-	-	<i>all</i>
редовни	91	80	-	-	-	11	-	-	-	<i>full-time</i>
ванредни	-	-	-	-	-	-	-	-	-	<i>part-time</i>
			Медицински факултет / <i>Faculty of Medicine</i>							
свега	1 645	1 518	5	-	-	122	-	-	-	<i>all</i>
редовни	1 645	1 518	5	-	-	122	-	-	-	<i>full-time</i>
ванредни	-	-	-	-	-	-	-	-	-	<i>part-time</i>
			Стоматолошки факултет / <i>Faculty of Dentistry</i>							
свега	277	183	-	-	-	94	-	-	-	<i>all</i>
редовни	277	183	-	-	-	94	-	-	-	<i>full-time</i>
ванредни	-	-	-	-	-	-	-	-	-	<i>part-time</i>

2.7. СТУДЕНТИ ПРЕМА НАЧИНУ СТУДИРАЊА И ДРЖАВЉАНСТВУ У ШКОЛСКОЈ 2005/2006. ГОДИНИ
STUDENTS BY MODE OF STUDING AND CITIZENSHIP IN 2005/2006 ACADEMIC YEAR

(наставак-continued)

Начин студирања	Укупно уписани <i>Total enrolment</i>	Босна и Херцеговина <i>Bosnia and Herzegovina</i>	Страни држављани <i>Foreign citizens</i>							<i>Mode of studying</i>
			Хрватска <i>Croatia</i>	Словенија <i>Slovenia</i>	БЈРМ <i>FYROM</i>	Србија и Црна Гора <i>Serbia and Montenegro</i>	остале европске државе <i>other European countries</i>	ваневропске државе <i>non-European countries</i>	непознато <i>unknown</i>	
	Пољопривредни факултет / <i>Faculty of Agriculture</i>									
свега	769	764	-	-	-	5	-	-	-	<i>all</i>
редовни	748	743	-	-	-	5	-	-	-	<i>full-time</i>
ванредни	21	21	-	-	-	-	-	-	-	<i>part-time</i>
	Шумарски факултет / <i>Faculty of Forestry</i>									
свега	396	394	-	-	-	2	-	-	-	<i>all</i>
редовни	396	394	-	-	-	2	-	-	-	<i>full-time</i>
ванредни	-	-	-	-	-	-	-	-	-	<i>part-time</i>
	Филозофски факултет / <i>Faculty of Philosophy</i>									
свега	4 307	4 203	3	3	-	89	2	7	-	<i>all</i>
редовни	3 405	3 341	3	3	-	56	2	-	-	<i>full-time</i>
ванредни	902	862	-	-	-	33	-	7	-	<i>part-time</i>
	Филолошки факултет Слобомир П Универзитета / <i>Faculty of Philology, Slobomir P University</i>									
свега	73	70	-	-	-	3	-	-	-	<i>all</i>
редовни	68	65	-	-	-	3	-	-	-	<i>full-time</i>
ванредни	5	5	-	-	-	-	-	-	-	<i>part-time</i>
	Педагошки факултет / <i>Faculty of Pedagogy</i>									
свега	823	716	-	-	-	107	-	-	-	<i>all</i>
редовни	491	434	-	-	-	57	-	-	-	<i>full-time</i>
ванредни	332	282	-	-	-	50	-	-	-	<i>part-time</i>
	Комуниколошки факултет / <i>Faculty of Communications</i>									
свега	73	73	-	-	-	-	-	-	-	<i>all</i>
редовни	65	65	-	-	-	-	-	-	-	<i>full-time</i>
ванредни	8	8	-	-	-	-	-	-	-	<i>part-time</i>
	Економски факултет / <i>Faculty of Economics</i>									
свега	2 747	2 741	-	-	-	5	-	1	-	<i>all</i>
редовни	2 389	2 386	-	-	-	2	-	1	-	<i>full-time</i>
ванредни	358	355	-	-	-	3	-	-	-	<i>part-time</i>
	Факултет пословне економије ММ колеџ / <i>Faculty of Business Economics MM College</i>									
свега	660	652	1	-	-	7	-	-	-	<i>all</i>
редовни	125	125	-	-	-	-	-	-	-	<i>full-time</i>
ванредни	535	527	1	-	-	7	-	-	-	<i>part-time</i>
	Факултет за економију и менаџмент Слобомир П Универзитета <i>Faculty of Economics and Management, Slobomir P University</i>									
свега	269	264	-	1	-	4	-	-	-	<i>all</i>
редовни	243	239	-	1	-	3	-	-	-	<i>full-time</i>
ванредни	26	25	-	-	-	1	-	-	-	<i>part-time</i>
	Факултет за пословни инжењеринг и менаџмент / <i>Faculty of Business Engineering and Management</i>									
свега	386	386	-	-	-	-	-	-	-	<i>all</i>
редовни	302	302	-	-	-	-	-	-	-	<i>full-time</i>
ванредни	84	84	-	-	-	-	-	-	-	<i>part-time</i>

2.7. СТУДЕНТИ ПРЕМА НАЧИНУ СТУДИРАЊА И ДРЖАВЉАНСТВУ У ШКОЛСКОЈ 2005/2006. ГОДИНИ
STUDENTS BY MODE OF STUDING AND CITIZENSHIP IN 2005/2006 ACADEMIC YEAR

(наставак-continued)

Начин студирања	Укупно уписани <i>Total enrolment</i>	Босна и Херцеговина <i>Bosnia and Herzegovina</i>	Страни држављани <i>Foreign citizens</i>							<i>Mode of studying</i>
			Хрватска <i>Croatia</i>	Словенија <i>Slovenia</i>	БЈРМ <i>FYROM</i>	Србија и Црна Гора <i>Serbia and Montenegro</i>	остале европске државе <i>other European countries</i>	ваневропске државе <i>non-European countries</i>	непознато <i>unknown</i>	
Факултет за финансијски менаџмент и осигурање / <i>Faculty of Financial Management and Insurance</i>										
свега	15	15	-	-	-	-	-	-	-	<i>all</i>
редовни	11	11	-	-	-	-	-	-	-	<i>full-time</i>
ванредни	4	4	-	-	-	-	-	-	-	<i>part-time</i>
Факултет за финансије, економију и администрацију / <i>Faculty of Finances, Economics and Administration</i>										
свега	-	-	-	-	-	-	-	-	-	<i>all</i>
редовни	-	-	-	-	-	-	-	-	-	<i>full-time</i>
ванредни	-	-	-	-	-	-	-	-	-	<i>part-time</i>
Факултет за пословне студије / <i>Faculty of Business Studies</i>										
свега	120	117	-	-	-	3	-	-	-	<i>all</i>
редовни	17	17	-	-	-	-	-	-	-	<i>full-time</i>
ванредни	103	100	-	-	-	3	-	-	-	<i>part-time</i>
Пословни факултет / <i>Faculty of Business</i>										
свега	229	224	-	-	-	5	-	-	-	<i>all</i>
редовни	181	176	-	-	-	5	-	-	-	<i>full-time</i>
ванредни	48	48	-	-	-	-	-	-	-	<i>part-time</i>
Пореска академија Слобомир П Универзитета / <i>Tax Academy, Slobomir P University</i>										
свега	62	61	-	-	-	1	-	-	-	<i>all</i>
редовни	62	61	-	-	-	1	-	-	-	<i>full-time</i>
ванредни	-	-	-	-	-	-	-	-	-	<i>part-time</i>
Факултет спољне трговине / <i>Faculty of Foreign Trade</i>										
свега	505	494	-	-	-	11	-	-	-	<i>all</i>
редовни	253	249	-	-	-	4	-	-	-	<i>full-time</i>
ванредни	252	245	-	-	-	7	-	-	-	<i>part-time</i>
Факултет за пословну информатику / <i>Faculty of Business Informatics</i>										
свега	21	20	-	-	-	1	-	-	-	<i>all</i>
редовни	9	8	-	-	-	1	-	-	-	<i>full-time</i>
ванредни	12	12	-	-	-	-	-	-	-	<i>part-time</i>
Факултет за информационе технологије Слобомир П Универзитета <i>Faculty of Information Technology, Slobomir P University</i>										
свега	105	102	1	-	-	2	-	-	-	<i>all</i>
редовни	103	101	-	-	-	2	-	-	-	<i>full-time</i>
ванредни	2	1	1	-	-	-	-	-	-	<i>part-time</i>
Правни факултет / <i>Faculty of Law</i>										
свега	3 324	3 264	4	-	-	56	-	-	-	<i>all</i>
редовни	2 062	2 043	2	-	-	17	-	-	-	<i>full-time</i>
ванредни	1 262	1 221	2	-	-	39	-	-	-	<i>part-time</i>
Факултет за политичке и друштвене науке / <i>Faculty of Political and Social Sciences</i>										
свега	24	24	-	-	-	-	-	-	-	<i>all</i>
редовни	-	-	-	-	-	-	-	-	-	<i>full-time</i>
ванредни	24	24	-	-	-	-	-	-	-	<i>part-time</i>

2.7. СТУДЕНТИ ПРЕМА НАЧИНУ СТУДИРАЊА И ДРЖАВЉАНСТВУ У ШКОЛСКОЈ 2005/2006. ГОДИНИ
STUDENTS BY MODE OF STUDING AND CITIZENSHIP IN 2005/2006 ACADEMIC YEAR

(наставак-continued)

Начин студирања	Укупно уписани <i>Total enrolment</i>	Босна и Херцеговина <i>Bosnia and Herzegovina</i>	Страни држављани <i>Foreign citizens</i>							Mode of studying
			Хрватска <i>Croatia</i>	Словенија <i>Slovenia</i>	БЈРМ <i>FYROM</i>	Србија и Црна Гора <i>Serbia and Montenegro</i>	остале европске државе <i>other European countries</i>	ваневропске државе <i>non-European countries</i>	непознато <i>unknown</i>	
	Висока школа унутрашњих послова / <i>High School of Internal Affairs</i>									
свега	800	800	-	-	-	-	-	-	-	all
редовни	455	455	-	-	-	-	-	-	-	full-time
ванредни	345	345	-	-	-	-	-	-	-	part-time
	Факултет за физичку културу / <i>Faculty of Physical Culture</i>									
свега	410	379	1	-	-	30	-	-	-	all
редовни	180	170	-	-	-	10	-	-	-	full-time
ванредни	230	209	1	-	-	20	-	-	-	part-time
	Факултет физичког васпитања и спорта / <i>Faculty of Physical Education and Sport</i>									
свега	441	435	1	-	-	4	1	-	-	all
редовни	326	323	1	-	-	2	-	-	-	full-time
ванредни	115	112	-	-	-	2	1	-	-	part-time
	Факултет за туризам, хотелијерство и трговину / <i>Faculty of Tourism, Hotel-keeping and Trade</i>									
свега	17	17	-	-	-	-	-	-	-	all
редовни	12	12	-	-	-	-	-	-	-	full-time
ванредни	5	5	-	-	-	-	-	-	-	part-time
	УМЈЕТНИЧКЕ АКАДЕМИЈЕ / <i>ACADEMIES OF ART</i>									
свега	550	382	2	1	1	163	-	1	-	all
редовни	549	382	2	1	1	163	-	-	-	full-time
ванредни	1	-	-	-	-	-	-	1	-	part-time
	Академија умјетности / <i>Art Academy</i>									
свега	325	295	1	-	-	28	-	1	-	all
редовни	324	295	1	-	-	28	-	-	-	full-time
ванредни	1	-	-	-	-	-	-	1	-	part-time
	Музичка академија / <i>Music Academy</i>									
свега	164	67	1	1	1	94	-	-	-	all
редовни	164	67	1	1	1	94	-	-	-	full-time
ванредни	-	-	-	-	-	-	-	-	-	part-time
	Академија ликовних умјетности / <i>Academy of Fine Art</i>									
свега	61	20	-	-	-	41	-	-	-	all
редовни	61	20	-	-	-	41	-	-	-	full-time
ванредни	-	-	-	-	-	-	-	-	-	part-time
	ВЈЕРСКИ ФАКУЛТЕТИ / <i>RELIGIOUS FACULTIES</i>									
свега	311	183	8	1	-	114	5	-	-	all
редовни	150	98	3	1	-	47	1	-	-	full-time
ванредни	161	85	5	-	-	67	4	-	-	part-time
	Православни богословски факултет / <i>Faculty of Orthodox Theology</i>									
свега	311	183	8	1	-	114	5	-	-	all
редовни	150	98	3	1	-	47	1	-	-	full-time
ванредни	161	85	5	-	-	67	4	-	-	part-time

2.8. СТУДЕНТИ ПРЕМА СЈЕДИШТУ ВИСОКОШКОЛСКЕ УСТАНОВЕ У ШКОЛСКОЈ 2005/2006. ГОДИНИ
STUDENTS BY THE LOCATION OF HIGHER EDUCATION INSTITUTION IN 2005/2006 ACADEMIC YEAR

Сједиште	Укупно уписани <i>Total enrolment</i>	Редовни <i>Full-time</i>	Ванредни <i>Part-time</i>	Location
УКУПНО	27 421	19 920	7 501	TOTAL
Јавне високошколске установе	22 671	17 813	4 858	Public higher education institutions
Приватне високошколске установе	4 750	2 107	2 643	Private higher education institutions
БАЊА ЛУКА	13 895	12 142	1 753	BANJA LUKA
Јавне високошколске установе	13 070	11 692	1 378	Public higher education institutions
Природно-математички факултет	837	703	134	Faculty of Natural Sciences and Mathematics
Архитектонско-грађевински факултет	857	857	-	Faculty of Architecture and Civil Engineering
Машински факултет	252	252	-	Faculty of Mechanical Engineering
Електротехнички факултет	622	622	-	Faculty of Electrical Engineering
Технолошки факултет	484	484	-	Faculty of Technology
Медицински факултет	1 278	1 278	-	Faculty of Medicine
Пољопривредни факултет	529	508	21	Faculty of Agriculture
Шумарски факултет	396	396	-	Faculty of Forestry
Филозофски факултет	2 746	2 423	323	Faculty of Philosophy
Економски факултет	1 925	1 800	125	Faculty of Economics
Правни факултет	1 642	1 327	315	Faculty of Law
Висока школа унутрашњих послова	800	455	345	High School of Internal Affairs
Факултет физичког васпитања и спорта	441	326	115	Faculty of Physical Education and Sport
Академија умјетности	261	261	-	Art Academy
Приватне високошколске установе	825	450	375	Private higher education institutions
Виша школа Бања Лука колеџ	222	66	156	High School Banja Luka College
Комуниколошки факултет	73	65	8	Faculty of Communications
Факултет за пословни инжињеринг и менаџмент	386	302	84	Faculty of Business Engineering and Management
Факултет за пословне студије	120	17	103	Faculty of Business Studies
Факултет за политичке и друштвене науке	24	-	24	Faculty of Political and Social Sciences
БИЈЕЉИНА	1 950	1 195	755	BIJELJINA
Јавне високошколске установе	1 539	896	643	Public higher education institutions
Виша школа за спољну трговину	211	152	59	High School of Foreign Trade
Педагошки факултет	823	491	332	Faculty of Pedagogy
Факултет спољне трговине	505	253	252	Faculty of Foreign Trade
Приватне високошколске установе	411	299	112	Private higher education institutions
Филолошки факултет Слобомир П Универзитета	23	22	1	Faculty of Filology, Slobomir P University
Факултет за економију и менаџмент Слобомир П Универзитета	76	69	7	Faculty of Economics and Management, Slobomir P University
Факултет за финансијски менаџмент и осигурање	15	11	4	Faculty of Financial Management and Insurance
Факултет за финансије, економију и администрацију	-	-	-	Faculty of Finances, Economics and Administration
Пословни факултет	77	29	48	Faculty of Business
Пореска академија Слобомир П Универзитета	21	21	-	Tax Academy, Slobomir P University
Факултет за пословну информатику	21	9	12	Faculty of Business Informatics

2.8. СТУДЕНТИ ПРЕМА СЈЕДИШТУ ВИСОКОШКОЛСКЕ УСТАНОВЕ У ШКОЛСКОЈ 2005/2006. ГОДИНИ
STUDENTS BY THE LOCATION OF HIGHER EDUCATION INSTITUTION IN 2005/2006 ACADEMIC YEAR

(наставак-continued)

Сједиште	Укупно уписани Total enrolment	Редовни Full-time	Ванредни Part-time	Location
Факултет за информационе технологије Слобомир П Универзитета	49	48	1	Faculty of Information Technology, Slobomir P University
Правни факултет	68	34	34	Faculty of Law
Факултет за туризам, хотелијерство и трговину	17	12	5	Faculty of Tourism, Hotel-keeping and Trade
Академија умјетности Слобомир П Универзитета	44	44	-	Art Academy, Slobomir P University
ВИШЕГРАД	152	152	-	VIŠEGRAD
Приватне високошколске установе	152	152	-	Private higher education institutions
Пословни факултет	152	152	-	Faculty of Business
ГРАДИШКА	153	85	68	GRADIŠKA
Приватне високошколске установе	153	85	68	Private higher education institutions
Колеџ за пословни менаџмент	153	85	68	College of Business Management
ДЕРВЕНТА	202	-	202	DERVENTA
Јавне високошколске установе	202	-	202	Public higher education institutions
Филозофски факултет Бања Лука - Центар Дервента	202	-	202	Faculty of Philosophy Banja Luka - Centre Derventa
ДОБОЈ	1 145	923	222	DOBOJ
Јавне високошколске установе	687	497	190	Public higher education institutions
Виша техничка школа	539	388	151	Technical High School
Саобраћајно-технички факултет	148	109	39	Faculty of Transportation Engineering and Technic
Приватне високошколске установе	458	426	32	Private higher education institutions
Филолошки факултет Слобомир П Универзитета	50	46	4	Faculty of Filology, Slobomir P University
Факултет за економију и менаџмент Слобомир П Универзитета	193	174	19	Faculty of Economics and Management, Slobomir P University
Пореска академија Слобомир П Универзитета	41	41	-	Tax Academy, Slobomir P University
Факултет за информационе технологије Слобомир П Универзитета	56	55	1	Faculty of Information Technology, Slobomir P University
Правни факултет Слобомир П Универзитета	98	91	7	Faculty of Law, Slobomir P University
Академија умјетности Слобомир П Универзитета	20	19	1	Art Academy, Slobomir P University
ЗВОРНИК	197	197	-	ZVORNIK
Јавне високошколске установе	197	197	-	Public higher education institutions
Технолошки факултет	197	197	-	Faculty of Technology
ЛАКТАШИ	660	125	535	LAKTAŠI
Приватне високошколске установе	660	125	535	Private higher education institutions
Факултет пословне економије ММ колеџ	660	125	535	Faculty of Business Economics MM College

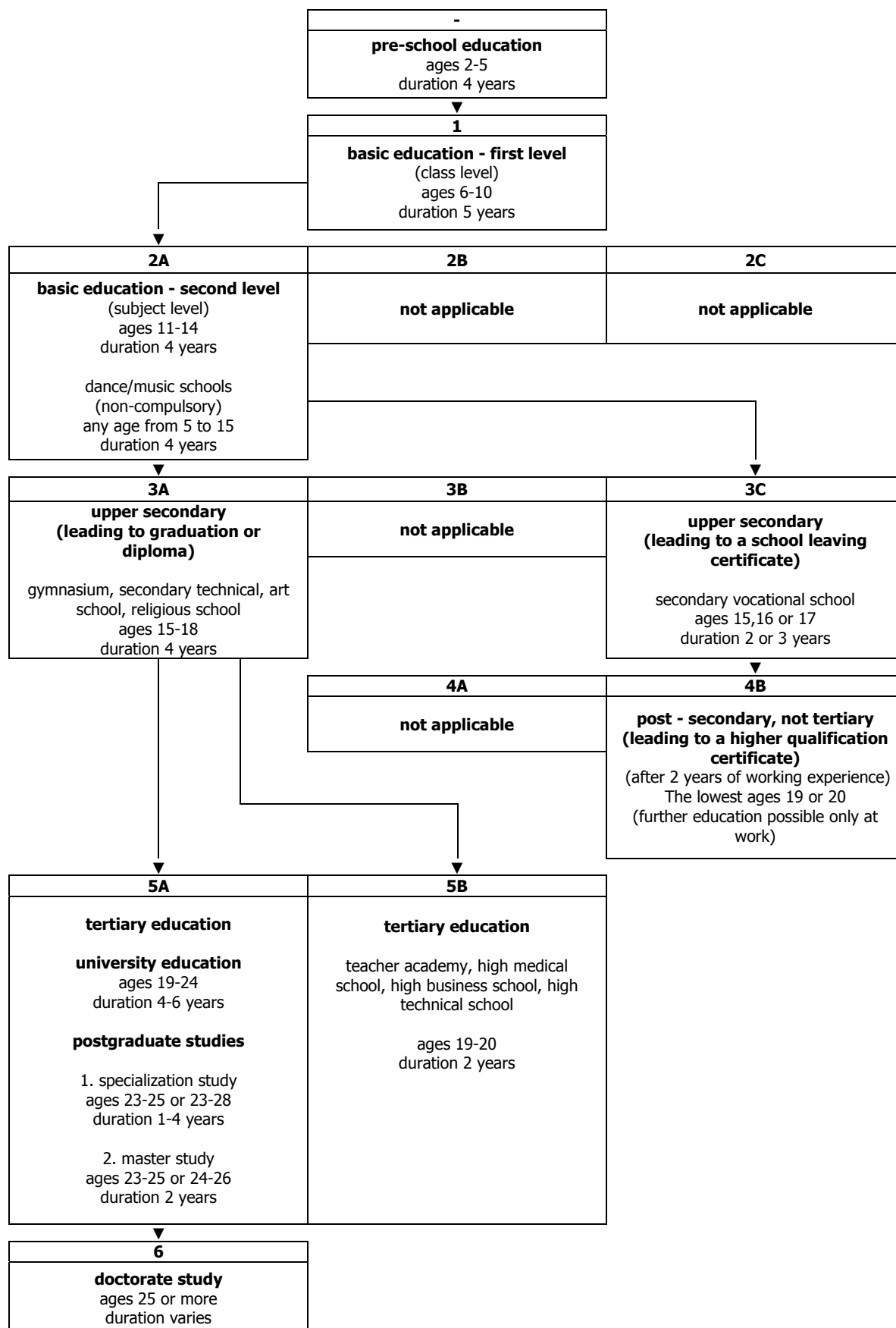
2.8. СТУДЕНТИ ПРЕМА СЈЕДИШТУ ВИСОКОШКОЛСКЕ УСТАНОВЕ У ШКОЛСКОЈ 2005/2006. ГОДИНИ
STUDENTS BY THE LOCATION OF HIGHER EDUCATION INSTITUTION IN 2005/2006 ACADEMIC YEAR

(наставак-continued)

Сједиште	Укупно уписани <i>Total enrolment</i>	Редовни <i>Full-time</i>	Ванредни <i>Part-time</i>	Location
ЛУКАВИЦА	853	853	-	LUKAVICA
Јавне високошколске установе	853	853	-	Public higher education institutions
Машински факултет	96	96	-	Faculty of Mechanical Engineering
Електротехнички факултет	353	353	-	Faculty of Electrical Engineering
Пољопривредни факултет	240	240	-	Faculty of Agriculture
Музичка академија	164	164	-	Music Academy
ПАЛЕ	4 107	2 361	1 746	PALE
Јавне високошколске установе	4 107	2 361	1 746	Public higher education institutions
Филозофски факултет	1 359	982	377	Faculty of Philosophy
Економски факултет	822	589	233	Faculty of Economics
Правни факултет	1 516	610	906	Faculty of Law
Факултет за физичку културу	410	180	230	Faculty of Physical Culture
ПРИЈЕДОР	2 701	766	1 935	PRIJEDOR
Јавне високошколске установе	909	371	538	Public higher education institutions
Виша медицинска школа	909	371	538	Medical High School
Приватне високошколске установе	1 792	395	1 397	Private higher education institutions
Колеџ за информатику и менаџмент Јањош	483	202	281	College of Informatics and Management Janjoš
Виша пословна школа	1 309	193	1 116	Business High School
ТРЕБИЊЕ	451	327	124	TREBINJE
Јавне високошколске установе	152	152	-	Public higher education institutions
Факултет за производњу и менаџмент	91	91	-	Faculty of Production and Management
Академија ликовних умјетности	61	61	-	Academy of Fine Art
Приватне високошколске установе	299	175	124	Private higher education institutions
Виша школа за туризам и хотелијерство	299	175	124	High School of Tourism and Hotel-keeping
ФОЧА	955	794	161	FOČA
Јавне високошколске установе	955	794	161	Public higher education institutions
Медицински факултет	367	367	-	Faculty of Medicine
Стоматолошки факултет	277	277	-	Faculty of Dentistry
Православни богословски факултет	311	150	161	Academy of Theology

Appendix 2

The International Standard Classification of Education - ISCED 97



Начелник Одјељења за израду публикационих база података и статистичких публикација
Head of Division for Creation of Publication Data Bases and Statistical Publications

Владан Сибиновић
Vladan Sibinović

Рукопис припремили / *Prepared by*

Нена Чеко и Игор Радан
Nena Ćeko and Igor Radan

Дизајн и превод / *Design and translation*

Александра Зеџ
Aleksandra Zec

Редакциони одбор / *Redactional Board*

Јелена Ђокић, Милка Михолчић, Нада Јаковљевић, Биљана Ђукић, Богдана Радић
Jelena Đokić, Milka Miholjčić, Nada Jakovljević, Biljana Đukić, Bogdana Radić

Одговара / *Person responsible*

Славко Шобот, директор
Slavko Šobot, Director General

Претплата и куповина издања Републичког завода за статистику врши се на
жиро рачун број: 562-099-00000556-87 Буџет Републике Српске, врста прихода 722 511, буџетски орган 09-22-001
Subscription and purchase of the publications of Republika Srpska Institute of Statistics are performed on
a giro-account: 562-099-00000556-87 Republika Srpska Budget, income type 722 511, budget body 09-22-001

Издаје и штампа: Републички завод за статистику, Република Српска,
Бања Лука, Вељка Млађеновића 12 д, Тел. 051/450-275,
Билтен је објављен и на Интернету на адреси: <http://www.rzs.rs.ba>,
е-mail: stat@rzs.rs.ba
Тираж: 100 примјерака
Published by: Republika Srpska Institute of Statistics,
Banja Luka, Veljka Mladenovića 12 d St., phone: +387 51 450 275,
The Bulliten is available on the Internet at: <http://www.rzs.rs.ba>,
e-mail: stat@rzs.rs.ba
Circulation: 100 copies