

РЕПУБЛИКА СРПСКА  
РЕПУБЛИЧКИ ЗАВОД ЗА СТАТИСТИКУ

REPUBLIKA SRPSKA  
INSTITUTE OF STATISTICS

БОСНА И ХЕРЦЕГОВИНА  
BOSNIA AND HERZEGOVINA

# СТАТИСТИКА ПЛАТА, ЗАПОСЛЕНОСТИ И НЕЗАПОСЛЕНОСТИ

## STATISTICS OF WAGES, EMPLOYMENT AND UNEMPLOYMENT

Број: **2**  
No: **2**

СТАТИСТИЧКИ БИЛТЕН  
STATISTICAL BULLETIN

Бања Лука  
Banja Luka

2010

## САДРЖАЈ CONTENTS

Страна  
Page

<b>Предговор</b> <b>Foreword</b> .....	3
<b>Методолошка објашњења</b> <b>Notes on Methodology</b> .....	5
<b>1. ПЛАТЕ</b> <b>WAGES</b> .....	8
1.1. Просјечне нето плате по мјесецима <i>Average net wages by month</i> .....	8
1.2. Просјечне бруто плате по мјесецима <i>Average gross wages by month</i> .....	8
1.3. Просјечне нето плате по подручјима КД и мјесецима <i>Average net wages by section of NACE and month</i> .....	9
1.4. Просјечне бруто плате по подручјима КД и мјесецима <i>Average gross wages by section of NACE and month</i> .....	11
1.5. Номинални индекси просјечних нето плата <i>Nominal indices of average net wages</i> .....	13
1.6. Реални индекси просјечних нето плата <i>Real indices of average net wages</i> .....	13
<b>2. ЗАПОСЛЕНИ</b> <b>EMPLOYEES</b> .....	14
2.1. Запослени по полу <i>Employees by sex</i> .....	14
2.2. Запослени по подручјима КД <i>Employees by section of NACE</i> .....	14
2.3. Запослени према облику својине <i>Employees by type of ownership</i> .....	15
2.4. Запослени према степену стручног образовања и полу <i>Employees by level of professional education and sex</i> .....	16
2.5. Запослени по старосним групама и полу <i>Employees by age groups and sex</i> .....	17
2.6. Запослени по областима КД <i>Employees by division of NACE</i> .....	18
<b>3. НЕЗАПОСЛЕНИ</b> <b>UNEMPLOYED</b> .....	20
3.1. Лица која траже запослење према степену стручног образовања <i>Persons seeking employment by level of professional education</i> .....	20
3.2. Лица која траже запослење према старосним групама <i>Persons seeking employment by age group</i> .....	22
<b>4. ПРЕГЛЕД ПО ОПШТИНАМА</b> <b>REVIEW BY MUNICIPALITY</b> .....	24
4.1. Просјечне бруто плате по општинама <i>Average gross wages by municipality</i> .....	24
4.2. Просјечне нето плате по општинама <i>Average net wages by municipality</i> .....	26
4.3. Запослени по општинама и полу <i>Employees by municipality and sex</i> .....	28

## ПРЕДГОВОР

Овај билтен је публикација Републичког завода за статистику Републике Српске која на свеобухватан начин приказује службене статистичке податке о платама, запосленима и незапосленима, који се прикупљају према Статистичком програму.

Подаци су систематизовани у четири дијела:

У првом дијелу - Плате, објављени су подаци о просјечним бруто и нето платама у Републици Српској у периоду 2002-2009. година по подручјима Класификације дјелатности као и кретање номиналних и реалних индекса.

У другом дијелу - Запослени, објављени су подаци о броју запослених у Републици Српској у периоду 2002-2009. година по полу, подручјима и областима дјелатности, стручној спреми, старосним групама и облику својине.

У трећем дијелу - Незапослени, приказани су подаци о броју незапослених у Републици Српској у периоду 2002-2009. година, по полу, степену стручног образовања и старосним групама.

У четвртном дијелу - Преглед по општинама, дати су подаци о просјечним бруто и нето платама и о броју запослених по полу и општинама.

Изражавамо захвалност свим сарадницима који су учествовали у прикупљању, контроли, обради, припреми статистичких података и методолошких објашњења, те у уређивању, превођењу и штампању овог билтена.

Републички завод за статистику ће бити захвалан на свим примједбама и сугестијама које би могле да допринесу побољшању билтена.

## FOREWORD

*This bulletin is a publication of Republika Srpska Institute of Statistics, that contains a comprehensive overview of official statistical data on salaries, employees and unemployed, collected according to the Statistical Programme.*

*Data are systematized in four sections:*

*In first section, Wages, data on average gross and net wages in Republika Srpska in period 2002-2009 are presented by month, section and division of the Classification of Economic Activities (NACE Rev 1.1), as well as changes of nominal and real indices of wages.*

*In second section, Employees, data on number of employees in Republika Srpska in period 2002-2009 are presented by sex, section and division of Classification of Economic Activities, educational attainment, age group and type of ownership.*

*In third section, Unemployed, data on number of unemployed in Republika Srpska in period 2002-2009 are presented by sex, educational attainment and age group.*

*In fourth section, Review by municipality, data on average gross and net wages and number of employees are presented by municipality and sex.*

*We would like to thank all our collaborators who participated in collecting, controlling, processing and preparing of statistical data and methodologies, as well as in editing, translating and printing of this bulletin.*

*Republika Srpska Institute of Statistics will highly appreciate any remarks and suggestions that could improve our next bulletin.*

др Радмила Чичковић  
Директор  
Републичког завода за статистику

*Dr Radmila Čičković  
Director General  
Republika Srpska Institute of Statistics*



## МЕТОДОЛОШКА ОБЈАШЊЕЊА

## NOTES ON METHODOLOGY

### Извори података

Подаци који су објављени у овом билтену, а који се односе на све облике организовања правних субјеката, добијени су на основу Мјесечне статистичке активности о запосленима и платама запослених (РАД-1) и Полугодишње статистичке активности о запосленима и платама запослених (РАД-1 март и РАД-1 септембар).

Као основ за добијање података служи постојећа финансијско-књиговодствена документација, као и документација кадровске односно персоналне службе.

Извор податка о приватним предузетницима и запосленима код њих је Полугодишња статистичка активност о предузетницима и запосленима код њих (РАД-15).

Извор података о лицима која траже запослење је Завод за запошљавање Републике Српске.

### Извјештајне јединице

Извјештајне јединице статистичке Мјесечне активности о запосленима и платама запослених (РАД-1) и Полугодишње статистичке активности о запосленима и платама запослених (РАД-1 март и РАД-1 септембар) су предузећа и њихове јединице у саставу, установе, задруге и други облици организовања правних субјеката, без обзира на облик својине (друштвена, приватна, задружна, мјешовита или државна) и правни статус (стечај, ликвидација, оснивање и сл).

Извјештајне јединице за Полугодишње статистичке активности о предузетницима и запосленима код њих (РАД-15) су филијале Фонда за здравствено осигурање Републике Српске.

### Обухват

Основни скуп чине сва предузећа, установе, организације и њихове територијално издвојене јединице, уписане у Регистар јединица разврставања који се води код Републичког завода за статистику Републике Српске.

Мјесечна статистичка активност о запосленима и платама запослених (РАД-1), на бази које се прикупљају подаци о исплаћеним платама, спроводи се на узорку којим је обухваћено око 70% укупног броја запослених у предузећима, установама, задругама и другим облицима организовања правних субјеката.

### Sources of data

Data published in this bulletin, which refer to all types of legal entities organisation, were obtained on the basis of Monthly statistical survey on employees and their wages (RAD-1) and Semi-annual survey on employees and their wages (RAD-1 March / RAD-1 September).

As basis for obtaining data, existing financial-accounting documentation, as well as personnel records are used.

Source of data on private entrepreneurs and their employees is Semi-annual survey on private entrepreneurs and their employees (RAD-15).

Source of data on persons looking for employment is The Republika Srpska Employment Office.

### Reporting units

Reporting units of the Monthly statistical survey on employees and their wages (RAD-1) and Semi-annual survey on employees and their wages (RAD-1 March / RAD-1 September) are enterprises and their units in composition, institutions, cooperatives and other types of legal entities, irrespective of the type of ownership (social, private, cooperative, mixed and state) and legal status (bankruptcy, liquidation, foundation, etc.).

Reporting units of the Semi-annual survey on private entrepreneurs and their employees (RAD-15) are branches of the Republika Srpska Fund of Health Insurance.

### Coverage

Basic group represents all enterprises, institutions, organizations and their territorially separated units registered in the Register of units of classification which is maintained in the Republika Srpska Institute of Statistics.

Monthly survey on employees and their wages (RAD-1), which serves as basis for collection of data on paid wages, is conducted on the sample which comprises around 70% of the total number of employees in enterprises, institutions, cooperatives and other types of legal entities.

Принципи који су кориштени за избор јединица у узорак су: општина, подручје Класификације дјелатности и величина правног субјекта дефинисана на основу броја запослених.

Због недовољно поузданог оквира, који је заснован на административном извору, мјесечним узорком нису обухваћени предузетници.

Полугодишњом статистичком активношћу о запосленима и платама запослених (РАД-1 за март и септембар), на бази које су добијени подаци о запосленима, обухваћени су сви правни субјекти и њихове територијално издвојене јединице које имају запослене раднике, а које су уписане у Регистар јединица разврставања Републичког завода за статистику Републике Српске.

Овом активношћу нису обухваћени запослени у одбрани, запослени који своју активност обављају на индивидуалним пољопривредним газдинствима, запослени код међународних организација и у пословним јединицама правних субјеката чије сједиште није на подручју Републике Српске као ни лица из Републике Српске запослена у представништвима БиХ у иностранству.

Дефиниције неких појмова и обиљежја

**Плате запослених** обухватају исплате за рад у пуном, краћем од пуног и дужем од пуног радног времена, исплате из средстава предузећа (организације-заједнице) за годишњи одмор, државне празнике, плаћено одсуство до 6 дана, за стручно образовање, за боловање које иде на терет послодавца и сл, исплате за раније мјесеце извршене у току извјештајног мјесеца, исплате по периодичном и годишњем обрачуну, без обзира на који се период односе. Не обухватају се исплате запосленима које терете материјалне трошкове.

**Просјечне нето плате** представљају количник укупно исплаћених нето плата и броја запослених на које се те исплате односе.

**Номинални индекс просјечних нето плата по запосленом** је однос између номиналног нето износа просјечне плате у текућој години и номиналног нето износа просјечне плате у претходној години, за одређени период посматрања.

**Реални индекс просјечних нето плата по запосленом** је однос између номиналног индекса просјечних нето плата по запосленом и индекса потрошачких цијена у одговарајућем периоду. До јануара 2008. године, за рачунање овог индекса се користио индекс цијена трошкова живота.

*Chosen principles for unit selection for the sample are: municipality, section of Classification of Economic Activities, and size of the legal entity - according to number of employees.*

*Because of lack of reliability of the framework which is founded on the administrative source, entrepreneurs are not covered by the monthly sample.*

*Semi-annual survey on employees and their wages (RAD-1 March and RAD-1 September), which serves as a source of data on employees, covers all legal entities and their territorially separated units that have employees, and which are registered in the Register of units of classification of the Republika Srpska Institute of Statistics.*

*This survey does not cover employees in defense, employees which conduct their activities on their own agricultural holdings, employees in international organizations and in business units of legal entities whose headquarters are not in Republika Srpska, as well as Republika Srpska citizens employed in BiH branch offices abroad.*

*Definitions of some concepts and characteristics*

**Wages of employees** cover salaries for work in full time, part time and overtime work, payments from enterprise resources (organizations - communities) for annual leave, national holidays, paid leave up to 6 days, paid leave for vocational training, sick-leave paid by employer, etc., payments for previous months executed during the reporting month, payments by periodical and annual account, irrespective to which period they are related. Payments to employees from payments in debt of material costs are not covered.

**Average net wages** represent a quotient between total paid net wages and number of employees paid.

**Nominal index of average net wages by employee** is a ratio between nominal net amount of the average wage in current year and nominal net amount of the average wage in previous year, for certain observation period.

**Real index of average net wages by employee** is a ratio between a nominal index of the average net wages by employee and a consumer price index in the corresponding period. Until January 2008, living cost index was used for calculating this index.

**Запослени** су сва лица која имају заснован радни однос на неодређено или одређено вријеме са пуним или непуним радним временом.

**Степен стручног образовања** је највиши ниво образовања који је запослени стекао завршавањем одговарајуће школе, курса или полагањем испита којим се добија образовни ниво.

**Класификација дјелатности** је обавезан општи стандард, који се употребљава у евидентирању, прикупљању, обради, анализи и објављивању података према дјелатностима. Класификација дјелатности се заснива на Класификацији дјелатности NACE Rev 1.1 која је обавезан статистички стандард ЕУ и упоредива је с међународном класификацијом UN ISIC Rev 3.

Разврставање по дјелатностима вршено је на основу Закона о класификацији дјелатности ("Службени гласник РС", број 113/2004).

#### Подручја дјелатности

- A Пољопривреда, лов и шумарство
- B Рибарство
- C Вађење руде и камена
- D Прерађивачка индустрија
- E Производња и снабдијевање електричном енергијом, гасом и водом
- F Грађевинарство
- G Трговина на велико и трговина на мало, оправка моторних возила, мотоцикала и предмета за личну употребу и домаћинство
- H Хотели и ресторани
- I Саобраћај, складиштење и везе
- J Финансијско посредовање
- K Активности у вези с некретнинама, изнајмљивање и пословне активности
- L Државна управа и одбрана, обавезно социјално осигурање
- M Образовање
- N Здравствени и социјални рад
- O Остале комуналне, друштвене и личне услужне дјелатности

#### Објашњење знакова и скраћеница

- нема појаве
- <sup>1)</sup> ознака за напомену
- КД Класификација дјелатности

**Employees** are all persons who are employed for unlimited or limited period of time and who work in full or part time.

**Educational attainment** is the highest level of education attained by an employee by finishing an appropriate school, course or completing professional exam which provides educational level.

**Classification of economic activities** is obligatory general standard, used in recording, collecting, processing, analysis and publishing of the data by section. Classification of Economic Activities is based on Classification of Economic activities NACE Rev 1.1, which is an obligatory EU statistical standard and is comparable with the International Classification UN ISIC Rev 3.

A classification by activities is based on the Law on Classification of Activities ("Official Gazette RS", no. 113/2004).

#### Sections of activity

- A Agriculture, hunting and forestry
- B Fishing
- C Mining and quarrying
- D Manufacturing
- E Electricity, gas and water supply
- F Construction
- G Wholesale and retail trade, repair of motor vehicles, motorcycles and personal and house goods
- H Hotels and restaurants
- I Transport, storage and communication
- J Financial intermediation
- K Real estate, renting and business activities
- L Public administration and defense, compulsory social security
- M Education
- N Health and social work
- O Other community, social and personal service activities

#### Explanation of symbols and abbreviations

- no occurrence
- <sup>1)</sup> footnote
- NACE Classification of Activities

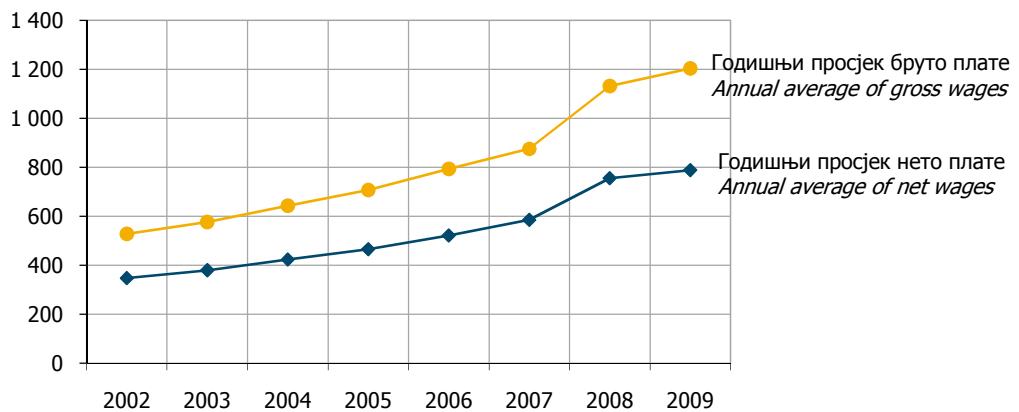
**1. ПЛАТЕ**  
**WAGES**

**1.1. ПРОСЈЕЧНЕ НЕТО ПЛАТЕ ПО МЈЕСЕЦИМА**  
**AVERAGE NET WAGES BY MONTH**

Мјесец	2002	2003	2004	2005	2006	2007	2008	2009	Month
ГОДИШЊИ ПРОСЈЕК	347	379	423	465	521	585	755	788	ANNUAL AVERAGE
јануар	342	386	394	431	483	531	584	771	January
фебруар	334	372	406	459	489	560	724	813	February
март	342	371	405	460	494	569	731	781	March
април	349	369	410	452	508	577	751	786	April
мај	350	373	418	452	516	576	758	773	May
јун	340	379	427	464	524	584	768	794	June
јул	353	374	427	471	530	576	765	792	July
август	348	381	434	472	535	593	779	790	August
септембар	351	376	423	472	538	598	783	786	September
октобар	349	386	433	476	539	601	783	789	October
новембар	347	394	433	474	537	607	790	785	November
децембар	356	385	455	490	550	628	819	788	December

**1.2. ПРОСЈЕЧНЕ БРУТО ПЛАТЕ ПО МЈЕСЕЦИМА**  
**AVERAGE GROSS WAGES BY MONTH**

Мјесец	2002	2003	2004	2005	2006	2007	2008	2009	Month
ГОДИШЊИ ПРОСЈЕК	528	576	643	707	793	875	1 132	1 204	ANNUAL AVERAGE
јануар	520	586	599	656	735	804	873	1 173	January
фебруар	508	565	618	699	743	838	1 083	1 244	February
март	520	564	616	701	752	853	1 095	1 193	March
април	531	561	624	689	773	863	1 125	1 202	April
мај	532	567	637	687	784	862	1 136	1 181	May
јун	517	576	649	706	798	872	1 152	1 216	June
јул	537	569	650	717	807	860	1 148	1 211	July
август	528	580	660	719	814	887	1 169	1 208	August
септембар	534	571	643	718	818	893	1 175	1 201	September
октобар	531	586	659	725	821	899	1 175	1 206	October
новембар	528	599	658	721	817	908	1 187	1 199	November
децембар	542	586	693	745	837	940	1 228	1 207	December



Графикон 1. Годишњи просјек нето и бруто плате  
*Graph 1. Annual average of net and gross wage*



1.3. ПРОСЈЕЧНЕ НЕТО ПЛАТЕ ПО ПОДРУЧЈИМА КД И МЈЕСЕЦИМА  
*AVERAGE NET WAGES BY SECTION OF NACE AND MONTH*

KM

Мјесец	Укупно <i>Total</i>	Подручја / <i>Sections</i>															Month
		A	B	C	D	E	F	G	H	I	J	K	L	M	N	O	
2002	347	317	252	196	235	492	265	267	208	460	541	423	573	341	395	303	2002
јануар	342	285	184	230	230	484	208	265	216	505	386	469	562	328	350	267	January
фебруар	334	292	300	239	233	480	246	274	207	469	533	386	559	306	367	324	February
март	342	309	276	223	231	480	251	270	205	473	515	441	563	339	385	298	March
април	349	311	252	182	232	507	257	264	199	459	567	379	550	347	388	306	April
мај	350	315	238	235	228	489	260	254	203	446	468	430	556	355	400	282	May
јун	340	329	262	247	244	474	256	260	217	439	476	438	561	331	378	299	June
јул	353	322	242	173	235	516	276	273	212	488	533	414	567	345	381	305	July
август	348	319	249	222	240	492	284	269	206	444	559	420	560	348	391	306	August
септембар	351	332	254	173	247	488	278	266	214	460	583	430	568	347	422	313	September
октобар	349	335	304	154	227	490	298	273	203	453	580	457	575	379	411	309	October
новембар	347	329	258	164	233	490	275	267	212	438	644	411	568	342	421	315	November
децембар	356	334	285	273	234	487	284	272	209	457	669	411	587	341	411	329	December
2003	379	338	280	242	259	517	290	288	216	520	666	462	598	344	425	335	2003
јануар	386	327	264	247	262	507	261	261	204	536	728	481	593	340	417	307	January
фебруар	372	345	254	245	248	522	278	298	209	546	640	452	574	320	417	349	February
март	371	311	297	244	246	509	277	278	197	495	760	448	579	342	422	320	March
април	369	335	276	261	237	515	272	281	206	536	663	457	586	347	417	315	April
мај	373	336	295	243	253	519	271	290	225	526	700	477	587	347	419	302	May
јун	379	333	263	215	261	513	281	284	224	525	804	446	594	348	446	332	June
јул	374	340	278	192	253	523	276	274	217	513	771	461	589	355	421	356	July
август	381	334	269	228	276	507	337	290	224	514	694	468	589	333	435	337	August
септембар	376	331	256	302	270	503	297	296	235	520	697	470	587	334	419	344	September
октобар	386	342	228	254	265	535	282	300	219	522	672	455	595	348	430	341	October
новембар	394	362	311	253	269	513	322	310	219	509	684	456	607	457	427	352	November
децембар	385	364	388	250	271	531	323	299	210	504	712	455	610	351	420	373	December
2004	423	372	355	352	302	550	341	304	261	568	792	445	674	390	452	386	2004
јануар	394	359	323	307	285	529	332	306	234	529	776	402	578	345	419	353	January
фебруар	406	341	335	219	293	576	284	303	263	540	782	448	669	331	438	404	February
март	405	351	362	268	297	548	312	294	247	564	769	457	639	357	440	377	March
април	410	369	365	303	303	531	295	297	251	563	853	423	603	394	453	377	April
мај	418	367	451	317	300	544	321	295	248	555	806	407	656	405	450	386	May
јун	427	364	337	313	295	570	337	301	264	563	962	444	668	409	463	391	June
јул	427	372	350	408	302	551	359	295	262	581	872	423	703	408	449	392	July
август	434	377	345	338	310	539	369	310	273	578	816	453	711	398	455	389	August
септембар	423	386	384	373	313	548	372	311	282	553	881	452	637	390	465	377	September
октобар	433	386	412	289	301	546	371	316	273	578	893	432	714	415	459	404	October
новембар	433	384	309	443	314	556	384	314	277	570	988	436	640	411	463	398	November
децембар	455	401	380	405	320	558	363	307	271	633	976	474	678	410	467	401	December
2005	465	399	417	411	343	614	387	341	289	599	1 016	484	711	418	475	409	2005
јануар	431	428	350	338	337	557	415	336	289	475	977	445	640	415	463	394	January
фебруар	459	378	470	332	336	635	401	331	271	637	952	451	683	386	474	415	February
март	460	379	392	379	327	610	357	323	280	625	985	459	704	432	469	393	March
април	452	369	409	240	334	593	349	336	277	595	1 026	473	703	423	478	415	April
мај	452	390	499	367	322	613	363	331	266	614	941	474	708	420	482	391	May
јун	464	399	392	362	334	618	356	334	292	604	1 019	486	739	423	485	413	June
јул	471	394	446	401	356	639	395	331	293	603	993	498	719	418	476	409	July
август	472	405	413	437	350	642	400	359	282	605	1 030	508	722	399	474	403	August
септембар	472	419	417	536	347	594	410	342	288	599	994	503	715	411	469	406	September
октобар	476	402	419	583	358	613	403	353	311	604	1 044	499	731	422	480	402	October
новембар	474	418	394	573	362	624	399	357	296	608	1 046	505	667	424	471	422	November
децембар	490	413	439	495	355	626	402	362	327	590	1 096	483	752	422	482	438	December

1.3. ПРОСЈЕЧНЕ НЕТО ПЛАТЕ ПО ПОДРУЧЈИМА КД И МЈЕСЕЦИМА - наставак  
*AVERAGE NET WAGES BY SECTION OF NACE AND MONTH - continued*

KM

Мјесец	Укупно <i>Total</i>	Подручја / <i>Sections</i>															Month
		A	B	C	D	E	F	G	H	I	J	K	L	M	N	O	
2006	521	446	446	602	379	678	418	371	349	652	1 088	535	773	458	529	457	2006
јануар	483	401	411	547	377	627	384	366	349	620	1 035	499	709	425	475	399	January
фебруар	489	416	492	510	375	657	380	359	342	612	1 062	494	739	409	480	444	February
март	494	424	435	511	364	706	374	353	312	649	1 054	532	715	417	489	430	March
април	508	433	412	525	356	683	377	358	342	632	1 073	506	781	479	499	440	April
мај	516	431	420	555	362	715	398	350	341	626	1 035	583	772	485	510	462	May
јун	524	452	433	561	383	676	430	369	352	646	1 068	542	781	480	523	475	June
јул	530	444	415	585	393	693	408	357	376	645	1 066	520	778	483	541	466	July
август	535	457	406	688	390	675	456	379	352	651	1 070	537	786	467	552	464	August
септембар	538	451	414	647	394	682	449	379	344	667	1 119	537	782	445	557	466	September
октобар	539	452	502	687	388	682	457	385	352	695	1 112	548	798	455	551	470	October
новембар	537	469	505	668	381	653	456	384	365	670	1 150	544	799	459	562	463	November
децембар	550	492	513	580	386	684	433	405	373	697	1 173	555	803	488	554	485	December
2007	585	516	531	689	434	701	484	429	384	676	1 200	618	888	491	614	514	2007
јануар	531	444	513	696	410	684	451	414	364	532	1 096	584	856	458	552	471	January
фебруар	560	503	568	683	423	682	425	414	378	687	1 172	585	767	449	623	526	February
март	569	498	447	640	408	699	463	413	354	659	1 141	588	883	492	572	497	March
април	577	495	605	712	432	747	413	430	395	660	1 157	616	878	476	584	497	April
мај	576	529	520	734	433	717	467	426	370	665	1 195	544	893	473	589	509	May
јун	584	533	534	720	442	722	481	432	393	659	1 193	614	876	472	598	518	June
јул	576	518	535	699	437	698	501	432	385	670	1 234	599	883	464	580	518	July
август	593	531	545	683	431	692	504	434	385	671	1 227	655	918	505	645	515	August
септембар	598	532	556	663	445	689	513	433	393	698	1 254	639	922	504	661	524	September
октобар	601	533	570	706	441	689	527	431	393	695	1 193	624	917	528	634	519	October
новембар	607	533	484	655	453	700	528	440	390	703	1 219	656	913	518	657	533	November
децембар	628	537	555	672	446	697	533	442	400	763	1 269	688	910	552	664	530	December
2008	755	618	680	849	490	828	536	506	457	758	1 219	639	1 023	832	1 109	582	2008
јануар	584	528	536	699	444	715	480	447	463	617	1 176	549	771	526	666	486	January
фебруар	724	555	591	690	453	745	471	468	456	740	1 176	618	1 008	747	1 221	533	February
март	731	575	656	750	461	755	476	468	430	764	1 180	610	994	848	1 123	553	March
април	751	577	709	809	480	784	510	499	441	750	1 217	607	1 022	829	1 169	569	April
мај	758	599	690	872	489	841	517	510	442	758	1 217	623	1 031	827	1 199	580	May
јун	768	626	708	914	499	859	531	501	463	771	1 220	631	1 036	795	1 138	586	June
јул	765	627	704	883	495	849	545	505	461	776	1 216	647	1 039	840	1 103	586	July
август	779	646	699	864	507	856	561	515	469	762	1 232	686	1 050	894	1 138	594	August
септембар	783	655	681	916	502	880	572	524	472	756	1 255	636	1 064	895	1 122	600	September
октобар	783	659	683	903	510	871	567	536	450	752	1 204	676	1 059	890	1 143	620	October
новембар	790	672	670	905	518	864	593	533	475	764	1 218	665	1 059	913	1 151	622	November
децембар	819	670	756	1 022	518	898	586	556	471	821	1 297	680	1 107	948	1 105	631	December
2009	788	605	646	893	524	927	551	547	487	792	1 260	629	1 082	901	1 037	644	2009
јануар	771	652	616	827	506	898	574	545	530	616	1 192	599	1 067	868	1 175	637	January
фебруар	813	643	697	966	530	977	527	555	470	777	1 310	648	1 094	911	1 179	662	February
март	781	609	672	856	520	917	525	536	474	779	1 262	631	1 091	923	1 017	651	March
април	786	608	681	873	518	922	528	553	477	780	1 268	648	1 093	930	1 004	637	April
мај	773	627	711	885	523	919	553	550	489	831	1 248	657	1 079	857	1 007	638	May
јун	794	603	697	940	525	942	548	551	514	803	1 278	608	1 099	927	1 002	648	June
јул	792	615	605	860	526	916	561	541	484	837	1 257	623	1 080	908	1 038	630	July
август	790	593	611	893	532	915	581	545	482	799	1 267	644	1 071	898	1 022	653	August
септембар	786	573	609	922	518	922	551	546	475	833	1 256	625	1 071	895	993	632	September
октобар	789	577	604	883	535	924	557	549	468	836	1 238	623	1 071	883	1 003	630	October
новембар	785	588	610	912	532	936	570	549	491	802	1 252	599	1 074	883	1 009	659	November
децембар	788	576	625	911	526	935	549	539	495	759	1 263	633	1 095	907	1 000	651	December

1.4. ПРОСЈЕЧНЕ БРУТО ПЛАТЕ ПО ПОДРУЧЈИМА КД И МЈЕСЕЦИМА  
*AVERAGE GROSS WAGES BY SECTION OF NACE AND MONTH*

KM

Мјесец	Укупно <i>Total</i>	Подручја / <i>Sections</i>															Month
		A	B	C	D	E	F	G	H	I	J	K	L	M	N	O	
2002	528	483	383	301	357	748	403	405	317	699	825	642	871	518	600	461	2002
јануар	520	433	280	349	351	743	316	399	328	766	587	712	854	499	533	407	January
фебруар	508	444	456	363	354	730	374	414	314	713	810	586	856	467	558	492	February
март	520	471	420	340	351	731	381	409	311	718	784	668	855	515	587	453	March
април	531	473	384	277	353	771	386	399	302	697	862	577	834	527	590	465	April
мај	532	479	361	421	347	744	395	385	314	679	711	652	847	539	607	428	May
јун	517	500	399	375	371	717	387	395	332	667	724	664	860	503	574	454	June
јул	537	490	367	263	358	784	419	415	322	742	810	628	863	524	580	463	July
август	528	485	378	338	365	748	432	408	313	675	849	639	851	529	594	466	August
септембар	534	504	386	263	376	742	423	404	325	699	886	653	864	526	642	475	September
октобар	531	509	461	234	345	746	453	415	310	689	881	695	874	578	625	470	October
новембар	528	500	393	249	354	745	418	406	322	665	978	624	863	520	640	479	November
децембар	542	507	433	415	356	741	433	413	317	694	1 017	624	893	519	625	500	December
2003	576	513	426	367	394	786	440	438	328	791	1 012	703	909	523	645	509	2003
јануар	586	497	402	375	399	771	397	396	310	815	1 106	731	901	516	635	466	January
фебруар	565	524	387	372	377	794	423	452	317	830	973	687	872	486	633	531	February
март	564	472	452	371	373	774	421	422	300	752	1 155	681	880	520	641	486	March
април	561	507	419	397	360	783	413	427	313	816	1 007	696	890	527	634	480	April
мај	567	511	448	369	385	788	412	441	342	800	1 063	725	892	527	636	460	May
јун	576	506	400	327	396	780	427	432	340	798	1 223	678	902	528	678	505	June
јул	569	516	423	291	384	795	420	417	331	780	1 172	701	895	540	640	542	July
август	580	507	408	347	420	770	512	441	340	782	1 055	712	896	505	662	513	August
септембар	571	503	389	459	410	765	452	451	357	791	1 059	715	892	508	637	523	September
октобар	586	520	347	386	404	813	429	456	334	794	1 021	691	905	529	654	519	October
новембар	599	550	473	385	409	779	489	471	332	773	1 040	694	923	695	650	536	November
децембар	586	553	590	380	412	806	491	455	320	765	1 083	691	928	533	639	567	December
2004	643	566	540	537	460	837	519	462	398	864	1 204	676	1 025	593	687	588	2004
јануар	599	547	491	466	434	804	504	465	355	803	1 179	611	880	523	637	537	January
фебруар	618	520	516	342	445	876	431	461	401	820	1 188	681	1017	504	666	614	February
март	616	538	555	407	452	834	474	446	375	857	1 169	695	971	543	668	574	March
април	624	562	555	465	462	808	448	452	382	855	1 296	644	917	599	689	573	April
мај	637	558	685	484	457	828	489	450	378	844	1 225	619	999	616	684	587	May
јун	649	553	512	475	449	867	513	459	402	857	1 462	675	1 016	621	703	594	June
јул	650	566	531	621	461	838	547	448	401	882	1 326	643	1 068	620	683	597	July
август	660	574	524	514	472	820	561	473	416	878	1 240	688	1 083	605	692	592	August
септембар	643	588	583	567	476	833	566	473	429	840	1 339	687	969	593	706	573	September
октобар	659	588	626	446	459	832	563	481	416	878	1 358	657	1 086	631	698	615	October
новембар	658	585	472	674	477	845	584	477	425	867	1 501	663	973	624	704	605	November
децембар	693	611	578	617	488	848	552	468	413	962	1 485	720	1 035	624	710	609	December
2005	707	607	636	625	523	932	589	521	441	911	1 544	736	1 083	635	723	622	2005
јануар	656	652	537	515	513	848	631	512	441	722	1 486	677	973	630	703	599	January
фебруар	699	577	715	506	512	965	610	505	415	969	1 447	685	1 040	587	720	630	February
март	701	577	596	576	499	928	543	493	426	951	1 499	697	1 072	657	712	597	March
април	689	562	622	365	511	902	531	513	423	904	1 559	719	1 069	643	727	631	April
мај	687	594	758	558	490	932	553	505	406	933	1 430	720	1 078	638	733	595	May
јун	706	608	600	551	508	940	539	509	444	919	1 550	738	1 127	643	737	628	June
јул	717	600	678	609	543	972	600	505	447	917	1 510	756	1 095	636	723	621	July
август	719	617	627	665	534	975	609	548	430	920	1 565	773	1 100	607	720	613	August
септембар	718	639	640	816	530	903	627	522	440	911	1 511	764	1 090	625	713	617	September
октобар	725	612	637	887	545	932	613	537	474	918	1 586	758	1 114	641	729	614	October
новембар	721	637	599	871	551	949	605	544	451	923	1 590	767	1 014	644	716	642	November
децембар	745	629	667	753	540	937	612	553	499	896	1 667	735	1 149	641	732	666	December

1.4. ПРОСЈЕЧНЕ БРУТО ПЛАТЕ ПО ПОДРУЧЈИМА КД И МЈЕСЕЦИМА - наставак  
*AVERAGE GROSS WAGES BY SECTION OF NACE AND MONTH - continued*

KM

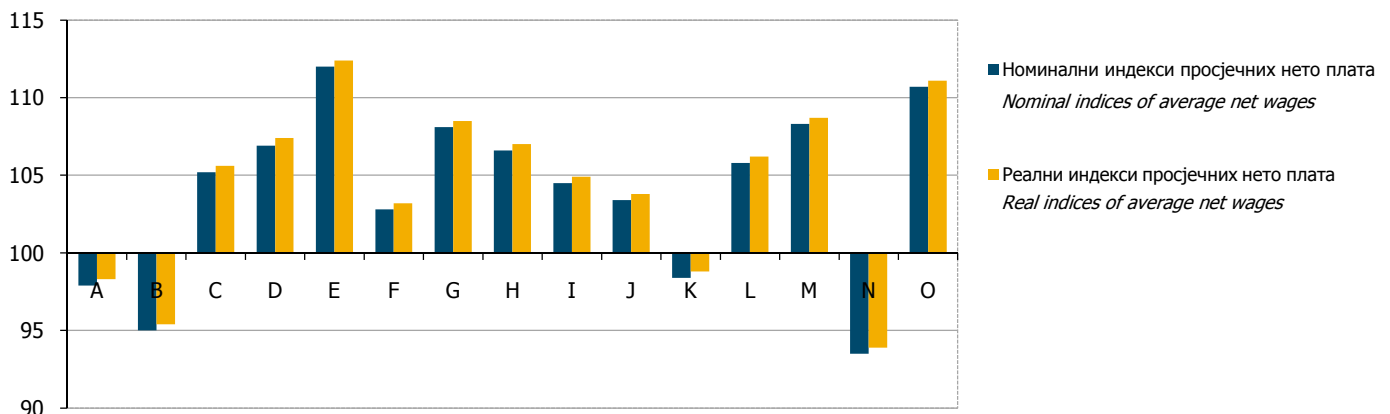
Мјесец	Укупно <i>Total</i>	Подручја / <i>Sections</i>															Month
		A	B	C	D	E	F	G	H	I	J	K	L	M	N	O	
2006	793	680	679	915	578	1 031	636	565	534	991	1 654	811	1 179	697	805	695	2006
јануар	735	619	625	832	575	953	582	558	533	945	1 574	760	1 082	646	722	607	January
фебруар	743	634	748	776	571	1 000	577	547	520	930	1 615	751	1 126	621	729	675	February
март	752	646	661	777	555	1 073	566	538	485	986	1 602	809	1 089	634	744	654	March
април	773	658	627	798	542	1 039	572	548	521	961	1 632	770	1 193	728	760	669	April
мај	784	655	638	844	552	1 087	605	532	521	952	1 573	859	1 174	737	776	702	May
јун	798	688	658	853	584	1 027	654	563	537	982	1 624	823	1 191	731	797	723	June
јул	807	690	633	890	598	1 054	620	545	575	981	1 621	790	1 187	734	823	708	July
август	814	695	617	1 046	594	1 026	694	577	538	990	1 627	816	1 199	711	839	705	August
септембар	818	685	631	984	601	1 037	683	578	526	1 013	1 701	816	1 191	677	847	708	September
октобар	821	688	768	1 045	592	1 036	697	586	538	1 056	1 690	834	1 216	692	838	715	October
новембар	817	712	769	1 016	581	994	692	585	556	1 019	1 748	827	1 218	703	855	704	November
децембар	837	749	781	884	588	1 040	661	618	570	1 059	1 783	844	1 225	742	842	737	December
2007	875	773	792	1 030	648	1 054	723	637	568	1 015	1 813	925	1 342	730	917	763	2007
јануар	804	673	783	1 045	621	1 032	676	626	553	808	1 661	887	1 310	697	828	713	January
фебруар	838	753	845	1 023	633	1 026	629	619	562	1 032	1 773	875	1 156	665	928	782	February
март	853	743	666	958	608	1 052	691	612	525	992	1 720	878	1 346	731	852	738	March
април	863	738	900	1 065	647	1 129	619	636	584	992	1 745	924	1 324	705	869	739	April
мај	862	790	777	1 098	648	1 078	695	629	548	997	1 803	814	1 347	701	877	756	May
јун	872	798	796	1 080	658	1 083	725	639	580	987	1 807	922	1 321	698	889	772	June
јул	860	774	795	1 046	650	1 048	746	639	570	1 003	1 866	897	1 330	687	862	765	July
август	887	798	809	1 020	645	1 038	751	645	571	1 005	1 851	980	1 381	750	968	765	August
септембар	893	796	826	991	663	1 034	762	641	581	1 046	1 892	955	1 386	747	986	776	September
октобар	899	798	846	1 055	656	1 034	786	640	578	1 042	1 799	934	1 384	783	950	771	October
новембар	908	797	720	977	677	1 046	788	655	576	1 055	1 844	983	1 380	768	980	785	November
децембар	940	806	822	1 004	667	1 047	793	655	590	1 141	1 916	1 030	1 378	821	996	781	December
2008	1 132	922	1 013	1 269	728	1 241	794	750	675	1 135	1 837	949	1 560	1 243	1 663	862	2008
јануар	873	788	798	1 041	662	1 072	712	665	685	923	1 772	814	1 174	777	991	713	January
фебруар	1 083	827	881	1 027	673	1 117	698	695	670	1 107	1 767	917	1 525	1 113	1 827	789	February
март	1 095	852	974	1 117	684	1 133	701	694	634	1 148	1 771	905	1 515	1 266	1 687	813	March
април	1 125	857	1 054	1 208	711	1 175	756	735	648	1 124	1 839	899	1 558	1 238	1 757	845	April
мај	1 136	893	1 025	1 291	726	1 263	764	752	650	1 137	1 846	924	1 572	1 236	1 799	859	May
јун	1 152	934	1 054	1 366	741	1 288	786	744	682	1 155	1 837	937	1 579	1 186	1 712	871	June
јул	1 148	936	1 046	1 323	740	1 273	805	752	680	1 165	1 832	962	1 584	1 255	1 656	865	July
август	1 169	964	1 043	1 293	753	1 282	831	767	693	1 140	1 855	1 021	1 600	1 338	1 709	881	August
септембар	1 175	977	1 018	1 370	746	1 319	848	780	696	1 132	1 889	943	1 624	1 340	1 683	890	September
октобар	1 175	984	1 019	1 354	759	1 306	839	792	669	1 130	1 804	1 005	1 618	1 331	1 717	920	October
новембар	1 187	1 004	1 000	1 352	772	1 295	880	794	703	1 145	1 839	990	1 617	1 369	1 729	924	November
децембар	1 228	1 002	1 129	1 532	769	1 347	872	823	701	1 223	1 962	1 010	1 690	1 422	1 654	939	December
2009	1 204	918	978	1 362	789	1 423	828	827	725	1 208	1 940	953	1 683	1 377	1 587	971	2009
јануар	1 173	989	933	1 246	763	1 346	847	821	789	934	1 816	898	1 649	1 312	1 806	957	January
фебруар	1 244	982	1 053	1 475	797	1 495	796	838	701	1 184	2 021	982	1 701	1 393	1 814	999	February
март	1 193	927	1 021	1 317	781	1 406	792	810	704	1 187	1 944	952	1 694	1 414	1 559	974	March
април	1 202	924	1 030	1 340	780	1 422	790	839	706	1 192	1 959	973	1 697	1 426	1 534	961	April
мај	1 181	953	1 078	1 348	786	1 411	830	833	738	1 270	1 928	991	1 682	1 309	1 539	963	May
јун	1 216	917	1 059	1 433	792	1 446	823	834	768	1 231	1 972	915	1 712	1 418	1 532	982	June
јул	1 211	937	914	1 309	790	1 406	844	818	720	1 275	1 944	948	1 682	1 388	1 586	953	July
август	1 208	901	925	1 359	801	1 407	875	824	716	1 214	1 947	980	1 668	1 372	1 563	979	August
септембар	1 201	862	917	1 407	777	1 415	829	830	707	1 269	1 927	949	1 667	1 367	1 518	958	September
октобар	1 206	872	914	1 345	806	1 421	836	830	697	1 267	1 904	945	1 666	1 349	1 532	953	October
новембар	1 199	894	920	1 388	799	1 440	858	832	731	1 218	1 924	911	1 671	1 349	1 544	996	November
децембар	1 207	874	944	1 387	790	1 443	826	815	737	1 172	1 941	972	1 703	1 387	1 534	983	December

1.5. НОМИНАЛНИ ИНДЕКСИ ПРОСЈЕЧНИХ НЕТО ПЛАТА  
*NOMINAL INDICES OF AVERAGE NET WAGES*

Подручје КД	2003 2002	2004 2003	2005 2004	2006 2005	2007 2006	2008 2007	2009 2008	Section of NACE
УКУПНО	109,2	111,6	109,9	112,0	112,3	129,1	104,4	TOTAL
A	106,6	110,1	107,3	111,8	115,7	119,8	97,9	A
B	111,1	126,8	117,5	107,0	119,1	128,1	95,0	B
C	123,5	145,5	116,8	146,5	114,5	123,2	105,2	C
D	110,2	116,6	113,6	110,5	114,5	112,9	106,9	D
E	105,1	106,4	111,6	110,4	103,4	118,1	112,0	E
F	109,4	117,6	113,5	108,0	115,8	110,7	102,8	F
G	107,9	105,6	112,2	108,8	115,6	117,9	108,1	G
H	103,8	120,8	110,7	120,8	110,0	119,0	106,6	H
I	113,0	109,2	105,5	108,8	103,7	112,1	104,5	I
J	123,1	118,9	128,3	107,1	110,3	101,6	103,4	J
K	109,2	96,3	108,8	110,5	115,5	103,4	98,4	K
L	104,4	112,7	105,5	108,7	114,9	115,2	105,8	L
M	100,9	113,4	107,2	109,6	107,2	169,5	108,3	M
N	107,6	106,4	105,1	111,4	116,1	180,6	93,5	N
O	110,6	115,2	106,0	111,7	112,5	113,2	110,7	O

1.6. РЕАЛНИ ИНДЕКСИ ПРОСЈЕЧНИХ НЕТО ПЛАТА  
*REAL INDICES OF AVERAGE NET WAGES*

Подручје КД	2003 2002	2004 2003	2005 2004	2006 2005	2007 2006	2008 2007	2009 2008	Section of NACE
УКУПНО	107,0	109,0	106,5	102,3	110,2	120,4	104,8	TOTAL
A	104,4	107,5	104,0	102,1	113,5	111,8	98,3	A
B	108,8	123,8	113,9	97,7	116,9	119,5	95,4	B
C	121,0	142,1	113,2	133,8	112,4	114,9	105,6	C
D	107,9	113,9	110,1	100,9	112,4	105,3	107,4	D
E	102,9	103,9	108,1	100,8	101,5	110,2	112,4	E
F	107,1	114,8	110,0	98,6	113,6	103,3	103,2	F
G	105,7	103,1	108,7	99,4	113,4	110,0	108,5	G
H	101,7	118,0	107,3	110,3	107,9	111,0	107,0	H
I	110,7	106,6	102,2	99,4	101,8	104,6	104,9	I
J	120,6	116,1	124,3	97,8	108,2	94,8	103,8	J
K	107,0	94,0	105,4	100,9	113,3	96,5	98,8	K
L	102,3	110,1	102,2	99,3	112,8	107,5	106,2	L
M	98,8	110,7	103,9	100,1	105,2	158,1	108,7	M
N	105,4	103,9	101,8	101,7	113,9	168,5	93,9	N
O	108,3	112,5	102,7	102,0	110,4	105,6	111,1	O

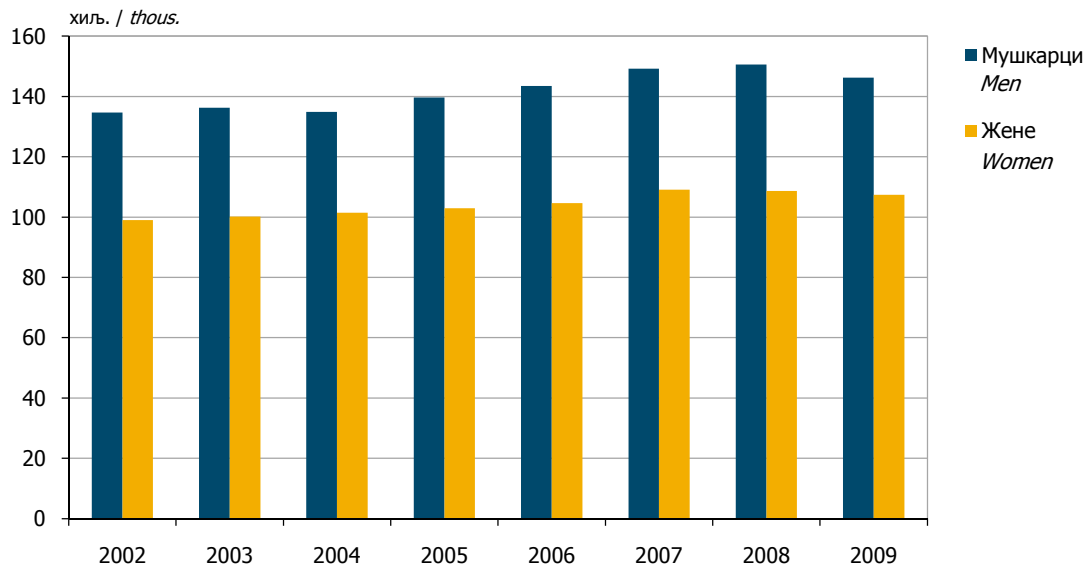


Графикон 2. Номинални и реални индекси просјечних нето плата по подручјима КД у 2009. години (∅ 2008 = 100)  
*Graph 2. Nominal and real indices of average net wages by section of NACE in 2009 (∅ 2008 = 100)*

## 2. ЗАПОСЛЕНИ EMPLOYEES

### 2.1. ЗАПОСЛЕНИ ПО ПОЛУ EMPLOYEES BY SEX

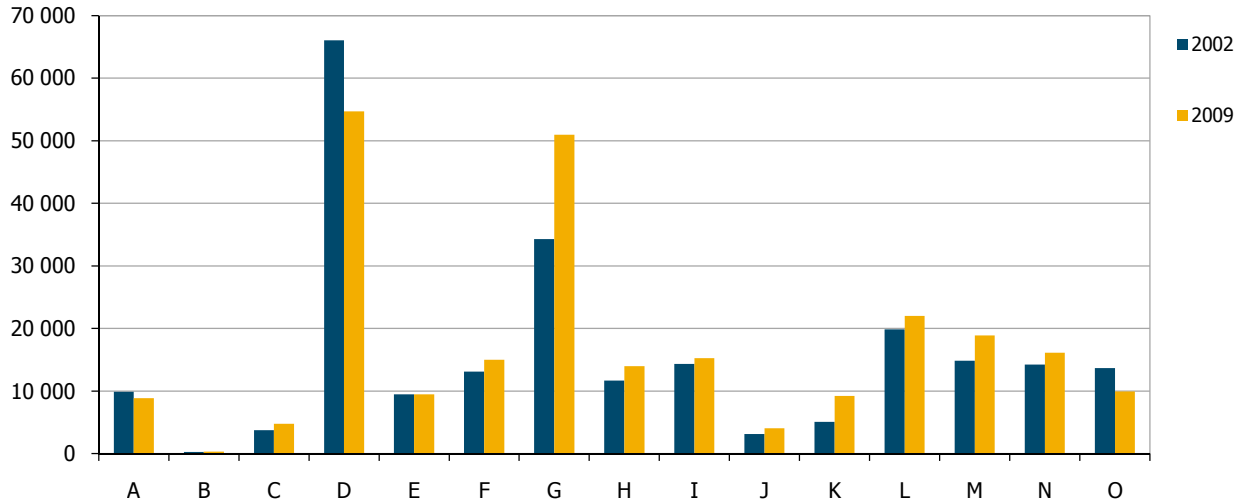
	2002	2003	2004	2005	2006	2007	2008	2009	
УКУПНО	233 718	236 438	236 239	242 624	248 139	258 236	259 205	253 665	TOTAL
Мушкарци	134 671	136 276	134 834	139 682	143 514	149 201	150 569	146 260	Men
Жене	99 047	100 162	101 405	102 942	104 625	109 035	108 636	107 405	Women



Графикон 3. Запослени по полу  
 Graph 3. Employees by sex

### 2.2. ЗАПОСЛЕНИ ПО ПОДРУЧЈИМА КД EMPLOYEES BY SECTION OF NACE

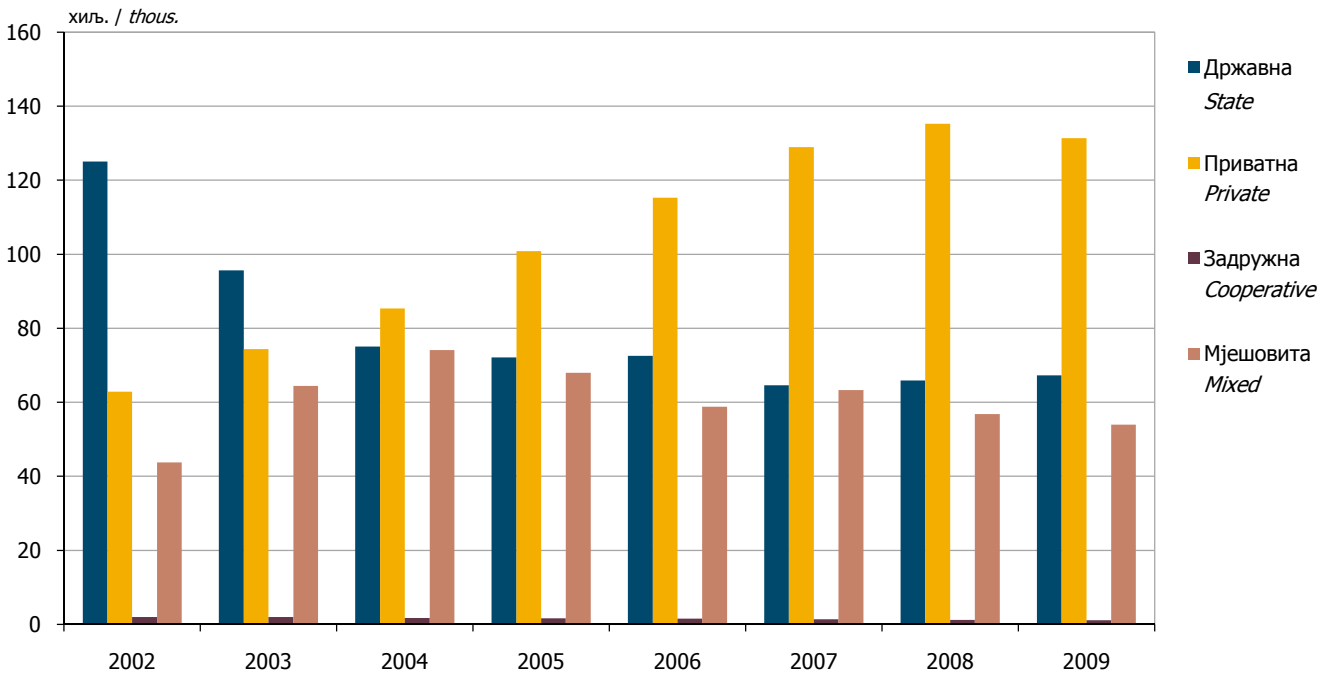
Подручје КД	2002	2003	2004	2005	2006	2007	2008	2009	Section of NACE
УКУПНО	233 718	236 438	236 239	242 624	248 139	258 236	259 205	253 665	TOTAL
A	9 913	9 567	8 816	8 453	8 074	8 098	8 918	8 860	A
B	279	311	304	262	261	282	315	317	B
C	3 777	3 800	3 537	3 272	3 561	4 348	4 970	4 759	C
D	66 058	63 270	59 107	56 893	51 590	50 490	58 356	54 697	D
E	9 470	9 454	9 415	9 701	9 188	8 959	9 347	9 494	E
F	13 136	12 249	11 815	12 079	12 078	12 700	14 447	15 004	F
G	34 281	37 090	40 272	43 736	47 036	50 688	53 081	50 947	G
H	11 664	13 309	13 709	13 146	14 649	15 598	14 685	14 003	H
I	14 334	14 653	14 510	14 768	15 205	16 089	15 078	15 283	I
J	3 118	2 815	2 604	2 666	2 792	3 272	3 890	4 080	J
K	5 068	5 408	5 688	8 317	9 204	10 173	9 500	9 252	K
L	19 869	20 411	19 892	18 670	19 405	20 245	21 092	22 026	L
M	14 847	15 272	16 018	16 724	17 111	17 692	18 196	18 886	M
N	14 237	14 331	14 396	15 306	15 800	15 926	15 692	16 127	N
O	13 667	14 498	16 156	18 631	22 185	23 676	11 638	9 930	O



Графикон 4. Запослени по подручјима КД у 2002. и 2009. години  
 Graph 4. Employees by section of NACE in 2002 and 2009

2.3. ЗАПОСЛЕНИ ПРЕМА ОБЛИКУ СВОЈИНЕ  
 EMPLOYEES BY TYPE OF OWNERSHIP

Облик својине	2002	2003	2004	2005	2006	2007	2008	2009	Type of ownership
УКУПНО	233 718	236 438	236 239	242 624	248 139	258 236	259 205	253 665	TOTAL
Државна	125 075	95 675	75 101	72 166	72 541	64 640	65 934	67 273	State
Приватна	62 857	74 371	85 314	100 868	115 270	128 963	135 275	131 387	Private
Задружна	2 010	1 967	1 738	1 643	1 525	1 357	1 210	1 084	Cooperative
Мјешовита	43 776	64 425	74 086	67 947	58 802	63 276	56 786	53 921	Mixed



Графикон 5. Запослени према облику својине  
 Graph 5. Employees by type of ownership

2.4. ЗАПОСЛЕНИ ПРЕМА СТЕПЕНУ СТРУЧНОГ ОБРАЗОВАЊА И ПОЛУ<sup>1)</sup>  
*EMPLOYEES BY THE LEVEL OF PROFESSIONAL EDUCATION AND SEX<sup>1)</sup>*

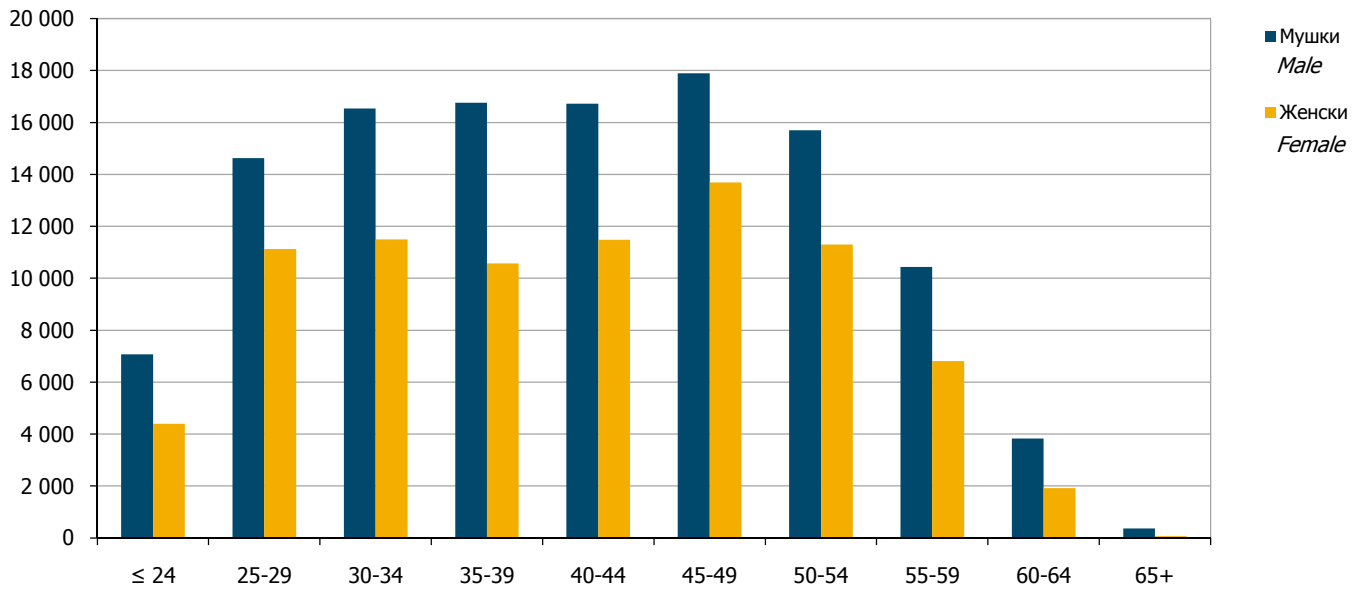
Степен стручног образовања	Пол	2006	2007	2008	2009	Sex	Level of professional education
УКУПНО	свега	187 493	194 785	201 797	202 811	<i>all</i>	<i>TOTAL</i>
	мушки	111 320	115 948	119 666	119 952	<i>male</i>	
	женски	76 173	78 837	82 131	82 859	<i>female</i>	
Доктори наука	свега	573	710	734	845	<i>all</i>	<i>Doctors of science</i>
	мушки	474	584	594	660	<i>male</i>	
	женски	99	126	140	185	<i>female</i>	
Магистри	свега	705	800	910	1 071	<i>all</i>	<i>Master degree</i>
	мушки	479	516	574	655	<i>male</i>	
	женски	226	284	336	416	<i>female</i>	
Висока стручна спрема	свега	21 856	24 014	26 746	30 215	<i>all</i>	<i>University qualification</i>
	мушки	11 625	12 479	13 630	14 908	<i>male</i>	
	женски	10 231	11 535	13 116	15 307	<i>female</i>	
Виша стручна спрема	свега	14 615	14 748	14 505	13 917	<i>all</i>	<i>Two-year college</i>
	мушки	6 711	6 650	6 403	6 209	<i>male</i>	
	женски	7 904	8 098	8 102	7 708	<i>female</i>	
Средња стручна спрема	свега	72 201	77 406	83 458	85 007	<i>all</i>	<i>Secondary school</i>
	мушки	37 396	40 634	44 412	45 813	<i>male</i>	
	женски	34 806	36 772	39 046	39 194	<i>female</i>	
Нижа стручна спрема	свега	3 460	3 598	4 958	4 514	<i>all</i>	<i>Lower level</i>
	мушки	1 775	1 942	2 672	2 421	<i>male</i>	
	женски	1 685	1 656	2 286	2 093	<i>female</i>	
Висококвалификовани	свега	11 501	10 533	9 785	9 215	<i>all</i>	<i>Highly skilled</i>
	мушки	10 147	9 418	8 767	8 412	<i>male</i>	
	женски	1 354	1 115	1 018	803	<i>female</i>	
Квалификовани	свега	38 565	39 328	38 845	37 475	<i>all</i>	<i>Skilled</i>
	мушки	29 150	29 963	29 696	28 890	<i>male</i>	
	женски	9 416	9 365	9 149	8 585	<i>female</i>	
Полуквалификовани	свега	6 166	5 980	5 431	4 871	<i>all</i>	<i>Semi-skilled</i>
	мушки	4 028	3 992	3 699	3 306	<i>male</i>	
	женски	2 138	1 988	1 732	1 565	<i>female</i>	
Неквалификовани	свега	17 851	17 668	16 425	15 681	<i>all</i>	<i>Unskilled</i>
	мушки	9 536	9 770	9 218	8 678	<i>male</i>	
	женски	8 315	7 898	7 207	7 003	<i>female</i>	

<sup>1)</sup> Нису обухваћени предузетници и запослени код предузетника  
*Entrepreneurs and their employees are not included*



2.5. ЗАПОСЛЕНИ ПО СТАРОСНИМ ГРУПАМА И ПОЛУ<sup>2)</sup>  
*EMPLOYEES BY AGE GROUP AND SEX<sup>2)</sup>*

Старосне групе	2006			2007			2008			2009			Age groups
	свега <i>all</i>	мушки <i>male</i>	женски <i>female</i>	свега <i>all</i>	мушки <i>male</i>	женски <i>female</i>	свега <i>all</i>	мушки <i>male</i>	женски <i>female</i>	свега <i>all</i>	мушки <i>male</i>	женски <i>female</i>	
УКУПНО	187 493	111 320	76 173	194 785	115 948	78 837	201 797	119 666	82 131	202 811	119 952	82 859	TOTAL
до 24	9 207	5 407	3 800	11 339	6 783	4 556	12 070	7 303	4 767	11 465	7 072	4 393	up to 24
25-29	19 855	11 524	8 331	22 298	12 998	9 300	24 663	14 181	10 482	25 750	14 625	11 125	25-29
30-34	23 915	14 161	9 753	25 259	15 123	10 136	27 304	16 152	11 152	28 040	16 544	11 496	30-34
35-39	25 205	15 468	9 737	26 197	16 061	10 136	27 105	16 822	10 283	27 329	16 760	10 569	35-39
40-44	31 345	17 835	13 511	30 212	17 641	12 571	29 244	17 142	12 102	28 217	16 727	11 490	40-44
45-49	32 976	18 675	14 300	32 720	18 494	14 226	32 782	18 452	14 330	31 589	17 901	13 688	45-49
50-54	25 754	15 600	10 155	26 122	15 646	10 476	26 669	15 759	10 910	27 009	15 704	11 305	50-54
55-59	15 105	9 471	5 634	15 808	9 698	6 110	16 375	9 941	6 434	17 245	10 434	6 811	55-59
60-64	3 670	2 777	893	4 430	3 182	1 248	5 173	3 571	1 602	5 739	3 827	1 912	60-64
65+	461	402	59	400	322	78	412	343	69	428	358	70	65+



Графикон 6. Запослени по старосним групама и полу у 2009. години  
*Graph 6. Employees by age group and sex in 2009*

<sup>2)</sup> Нису обухваћени предузетници и запослени код предузетника  
*Entrepreneurs and their employees are not included*

2.6. ЗАПОСЛЕНИ ПО ОБЛАСТИМА КД<sup>3)</sup>  
*EMPLOYEES BY DIVISION OF NACE<sup>3)</sup>*

Шифра и назив области	2006	2007	2008	2009	Code and title of division
УКУПНО	187 493	194 785	201 797	202 811	TOTAL
01 Пољопривреда, лов и услуге	3 107	2 945	2 855	2 917	01 Agriculture, hunting and related service activities
02 Шумарство, искоришћавање шума	4 967	5 154	5 276	5 475	02 Forestry, logging and related service activities
05 Риболов, узгој рибе и услуга	261	282	290	305	05 Fishing, fish farming and related service activities
10 Вађење угља	1 325	2 135	2 120	2 194	10 Mining of coal and lignite
13 Вађење руде метала	1 491	1 423	1 942	1 626	13 Mining of metal ores
14 Вађење осталих руда и камена	745	790	825	903	14 Other mining and quarrying
15 Производња прехранбених производа и пића	7 555	7 667	7 255	7 241	15 Manufacture of food products and beverages
16 Производња дуванских производа	233	233	231	236	16 Manufacture of tobacco products
17 Производња текстила	2 706	1 957	1 765	1 924	17 Manufacture of textiles
18 Производња одјевних предмета	3 783	3 778	3 772	2 900	18 Manufacture of wearing apparel
19 Производња коже, производа од коже, обуће	4 141	4 872	5 067	4 714	19 Tanning and dressing of leather, manufacture of luggage, harness and footwear
20 Прерада и производи од дрвета и плуте	6 294	6 432	7 194	6 456	20 Manufacture of wood and of products of wood and cork
21 Производња целулозе, папира и прерада папира	682	859	784	703	21 Manufacture of pulp, paper and paper products
22 Издаваштво, штампање и умножавање	1 215	1 209	1 251	1 245	22 Publishing, printing and reproduction
23 Производња кокса и деривата нафте	1 950	1 898	1 925	2 136	23 Manufacture of coke and refined petroleum
24 Производња хемикалија и хемијских производа	1 096	1 016	972	907	24 Manufacture of chemicals and chemicals products
25 Производња производа од гуме и пластике	1 208	1 182	1 235	1 193	25 Manufacture of rubber and plastics products
26 Производња ост. неметалних минералних производа	1 662	1 597	1 524	1 528	26 Manufacture of other non-metallic mineral products
27 Производња базних метала	3 080	3 017	3 001	2 599	27 Manufacture of basic metals
28 Производња металних производа, осим машина	5 639	5 448	5 585	5 366	28 Manufacture of fabricated metal products, except machinery and equipment
29 Производња осталих машина и уређаја	2 188	1 912	1 829	1 472	29 Manufacture of machinery and equipment n.e.c.
30 Производња канцеларијских машина и рачунара	232	216	272	438	30 Manufacture of office machinery and computers
31 Производња електричних машина и апарата	1 309	1 397	1 557	1 242	31 Manufacture of electrical machinery and apparatus
32 Производња радио, ТВ и комуникационе опреме	430	310	392	287	32 Manufacture of radio, television and communication equipment
33 Производња медицинских и прецизних инструмената	856	801	516	452	33 Manufacture of medical and precision instruments
34 Производња моторних возила и приколица	1 486	1 344	1 112	945	34 Manufacture of motor vehicles and trailers
35 Производња осталих саобраћајних средстава	1 056	1 083	1 574	1 555	35 Manufacture of other transport equipment
36 Произв. намјештаја, ост. прерађивачка индустрија	2 567	2 035	1 987	2 226	36 Manufacture of furniture, manufacturing n.e.c.
37 Рециклажа	221	256	270	218	37 Recycling
40 Произв.ел. енергије, гаса, паре, снабдијевање	7 020	6 671	6 919	7 010	40 Electricity, gas, steam and hot water supply

<sup>3)</sup> Нису обухваћени предузетници и запослени код предузетника. До 2005. године коришћена је Јединствена класификација дјелатности коју није могуће упоређивати, на нивоу области, са садашњом Класификацијом дјелатности.  
*Entrepreneurs and their employees are not included. Until 2005, the Unique Classification of Activities was used. This classification is not comparable with the current Classification of Activities at the level of division.*

2.6. ЗАПОСЛЕНИ ПО ОБЛАСТИМА КД - наставак  
*EMPLOYEES BY DIVISION OF NACE - continued*

Област и назив дјелатности	2006	2007	2008	2009	
41 Сакупљање, пречишћавање и дистрибуција воде	2 169	2 288	2 380	2 465	41 <i>Collection, purification and distribution of water</i>
45 Грађевинарство	11 043	11 559	12 511	13 170	45 <i>Construction</i>
50 Трговина и оправка возила	2 863	3 281	3 771	3 990	50 <i>Sale and repair of motor vehicles</i>
51 Трговина на велико и посред. осим возилима	13 138	14 697	15 382	14 280	51 <i>Wholesale trade and commission trade, except of motor vehicles</i>
52 Трговина на мало осим возилима, оправка	9 307	10 343	11 387	11 943	52 <i>Retail trade, except of motor vehicles, repair of personal and household goods</i>
55 Угоститељство	2 220	2 736	3 058	3 008	55 <i>Hotels and restaurants</i>
60 Копнени саобраћај, цјевоводни + транспорт и ваздушни саобраћај	5 693	5 988	5 827	6 251	60 <i>Land transport, transport via pipelines and air transport</i>
62					62
63 Пратеће дјелатности, путничке агенције	1 923	2 001	1 564	1 471	63 <i>Supporting transport activities, activities of travel agencies</i>
64 Пошта и телекомуникације	4 830	5 118	4 931	4 880	64 <i>Post and telecommunication</i>
65 Финансијско посредовање	2 276	2 718	3 058	3 156	65 <i>Financial intermediation</i>
66 Осигурање и пензијски фондови	480	505	616	699	66 <i>Insurance and pension funding</i>
67 Помоћне дјелатности у финансијском посредовању	36	48	98	158	67 <i>Activities auxiliary to financial intermediation</i>
70 Пословање некретнинама	119	146	170	265	70 <i>Real estate activities</i>
71 Изнајмљивање машина и опреме без руковаоца	73	92	119	105	71 <i>Renting of machinery and equipment without operator</i>
72 Рачунарске и сродне дјелатности	501	563	472	542	72 <i>Computer and related activities</i>
73 Истраживање и развој	265	257	291	308	73 <i>Research and development</i>
74 Остале пословне дјелатности	4 304	4 856	5 622	5 922	74 <i>Other business activities</i>
75 Јавна управа, одбрана, обавезно социјално осигурање	19 404	20 244	21 094	22 025	75 <i>Public administration and defence, compulsory social security</i>
80 Образовање	17 060	17 629	17 978	18 703	80 <i>Education</i>
85 Здравствени и социјални рад	14 786	14 851	14 975	15 137	85 <i>Health and social work</i>
90 Уклањање отпадних вода, одвоз смећа и сл.	1 701	1 785	1 878	2 000	90 <i>Sewage and refuse disposal, sanitation and similar activities</i>
91 Дјелатност организација на бази учлањења	343	376	237	237	91 <i>Activities of membership organizations n.e.c.</i>
92 Рекреативне, спортске и културне дјелатности	2 279	2 580	2 871	3 483	92 <i>Recreational, cultural and sporting activities</i>
93 Остале услужне дјелатности	175	205	210	200	93 <i>Other service activities</i>

### 3. НЕЗАПОСЛЕНИ UNEMPLOYED

#### 3.1. ЛИЦА КОЈА ТРАЖЕ ЗАПОСЛЕЊЕ ПРЕМА СТЕПЕНУ СТРУЧНОГ ОБРАЗОВАЊА PERSONS SEEKING EMPLOYMENT BY LEVEL OF PROFESSIONAL EDUCATION

Мјесец	Укупно <i>Total</i>	Жене <i>Women</i>	Степен стручног образовања <i>Level of professional education</i>						Мјесец <i>Month</i>
			висока стручна спрема <i>university qualification</i>	виша стручна спрема <i>two-year college</i>	средња стручна спрема <i>secondary school</i>	висококва- лификовани и квалифи- ковани <i>highly skilled and skilled</i>	полуквали- фиковани и нижа стручна спрема <i>semi-skilled and lower level</i>	неквалифи- ковани <i>unskilled</i>	
2002	145 038	63 325	1 794	2 671	35 495	56 788	4 769	43 519	2002
јануар	146 569	63 616	1 819	2 691	36 319	57 664	4 771	43 305	January
фебруар	147 555	64 052	1 824	2 685	36 432	57 904	4 785	43 925	February
март	147 728	64 111	1 797	2 692	36 287	58 061	4 777	44 114	March
април	147 124	63 701	1 780	2 704	36 030	57 697	4 804	44 109	April
мај	144 918	62 957	1 756	2 675	35 471	56 735	4 770	43 511	May
јун	143 832	62 641	1 758	2 672	35 275	56 276	4 767	43 084	June
јул	143 504	62 635	1 786	2 637	35 008	56 222	4 739	43 112	July
август	142 857	62 374	1 835	2 656	34 574	56 105	4 715	42 972	August
септембар	143 252	62 682	1 822	2 659	34 867	55 979	4 701	43 224	September
октобар	143 650	63 231	1 756	2 630	35 089	56 051	4 742	43 382	October
новембар	144 658	63 986	1 795	2 680	35 396	56 338	4 807	43 642	November
децембар	144 790	63 919	1 802	2 674	35 187	56 428	4 846	43 853	December
2003	136 758	61 324	1 697	2 343	32 348	52 740	4 379	43 252	2003
јануар	136 101	60 321	1 642	2 467	32 761	52 750	4 568	41 913	January
фебруар	136 904	60 651	1 688	2 492	32 771	53 010	4 590	42 353	February
март	135 265	59 833	1 618	2 273	32 122	52 568	4 443	42 241	March
април	135 044	59 757	1 646	2 264	31 993	52 361	4 338	42 442	April
мај	134 798	59 382	1 642	2 253	31 814	52 094	4 299	42 696	May
јун	135 410	60 225	1 665	2 291	32 006	52 185	4 320	42 943	June
јул	136 363	60 874	1 760	2 368	32 326	52 406	4 330	43 173	July
август	137 210	61 573	1 766	2 369	32 539	52 838	4 319	43 379	August
септембар	138 186	62 369	1 750	2 353	32 591	53 172	4 353	43 967	September
октобар	138 641	62 615	1 735	2 314	32 573	53 269	4 315	44 435	October
новембар	139 070	65 823	1 751	2 342	32 544	53 371	4 347	44 715	November
децембар	138 111	62 468	1 704	2 334	32 133	52 854	4 322	44 764	December
2004	139 989	63 839	1 812	2 316	32 349	54 129	4 403	44 980	2004
јануар	138 373	62 789	1 723	2 390	32 059	52 935	4 356	44 910	January
фебруар	139 614	63 264	1 733	2 333	32 137	53 544	4 406	45 461	February
март	139 806	63 348	1 703	2 309	32 034	53 781	4 402	45 577	March
април	139 866	63 244	1 720	2 275	31 901	53 988	4 415	45 567	April
мај	139 106	63 042	1 704	2 289	31 767	53 590	4 399	45 357	May
јун	139 281	63 184	1 752	2 289	31 944	53 724	4 361	45 211	June
јул	139 572	63 770	1 860	2 333	32 196	53 981	4 406	44 796	July
август	139 675	63 839	1 885	2 314	32 301	54 001	4 374	44 800	August
септембар	141 867	65 194	1 887	2 300	32 671	54 505	4 520	45 984	September
октобар	139 602	64 142	1 890	2 294	32 790	54 572	4 348	43 708	October
новембар	140 643	64 744	1 918	2 305	33 037	54 993	4 398	43 992	November
децембар	142 462	65 505	1 970	2 362	33 353	55 936	4 445	44 396	December
2005	151 599	69 197	2 140	2 544	35 195	59 048	4 827	47 845	2005
јануар	144 823	66 292	2 049	2 425	33 933	56 785	4 533	45 098	January
фебруар	147 901	67 408	2 055	2 454	34 440	58 107	4 612	46 233	February
март	151 202	68 885	2 069	2 485	34 948	59 343	4 782	47 575	March
април	153 474	70 091	2 088	2 570	35 534	59 915	4 923	48 444	April
мај	153 625	70 407	2 106	2 557	35 519	59 734	4 953	48 756	May
јун	154 202	70 659	2 157	2 579	35 629	59 823	4 945	49 069	June
јул	153 700	70 700	2 261	2 605	35 663	59 486	4 946	48 739	July
август	155 050	71 445	2 304	2 650	35 949	59 879	5 015	49 253	August
септембар	154 935	71 476	2 142	2 592	35 975	59 870	4 990	49 366	September
октобар	156 335	72 200	2 164	2 615	36 312	60 468	5 019	49 757	October
новембар	151 607	68 147	2 157	2 566	34 868	58 486	4 854	48 676	November
децембар	142 331	62 653	2 131	2 432	33 575	56 678	4 346	43 169	December

3.1. ЛИЦА КОЈА ТРАЖЕ ЗАПОСЛЕЊЕ ПРЕМА СТЕПЕНУ СТРУЧНОГ ОБРАЗОВАЊА - наставак  
*PERSONS SEEKING EMPLOYMENT BY LEVEL OF PROFESSIONAL EDUCATION - continued*

Мјесец	Укупно <i>Total</i>	Жене <i>Women</i>	Степен стручног образовања <i>Level of professional education</i>						Мјесец <i>Month</i>
			висока стручна спрема <i>university qualification</i>	виша стручна спрема <i>two-year college</i>	средња стручна спрема <i>secondary school</i>	висококвалитетни и квалификовани <i>highly skilled and skilled</i>	полуквалификовани и нижа стручна спрема <i>semi-skilled and lower level</i>	неквалификовани <i>unskilled</i>	
2006	143 219	63 982	2 491	2 588	34 331	57 402	4 355	42 053	2006
јануар	142 754	62 904	2 199	2 465	33 765	56 962	4 349	43 014	January
фебруар	144 510	63 667	2 212	2 485	34 111	57 792	4 403	43 507	February
март	145 331	63 985	2 219	2 477	34 263	58 217	4 407	43 748	March
април	145 678	64 527	2 286	2 487	34 323	58 364	4 440	43 778	April
мај	144 830	64 501	2 356	2 549	34 080	58 085	4 476	43 284	May
јун	142 252	63 620	2 479	2 584	33 974	57 318	4 298	41 599	June
јул	141 932	63 881	2 683	2 663	34 182	57 095	4 241	41 068	July
август	141 586	63 689	2 764	2 689	34 419	57 087	4 187	40 440	August
септембар	141 348	63 555	2 656	2 617	34 472	56 881	4 306	40 416	September
октобар	141 401	63 794	2 631	2 620	34 625	56 621	4 335	40 569	October
новембар	142 899	64 728	2 668	2 693	34 810	56 960	4 398	41 370	November
децембар	144 106	64 928	2 735	2 722	34 944	57 443	4 424	41 838	December
2007	139 825	63 824	2 771	2 643	33 795	55 268	4 295	41 053	2007
јануар	146 180	66 070	2 847	2 735	35 381	58 270	4 455	42 492	January
фебруар	147 673	66 471	2 780	2 761	35 518	59 046	4 485	43 083	February
март	146 517	66 143	2 731	2 727	35 193	58 503	4 446	42 917	March
април	144 306	65 682	2 714	2 685	34 599	57 286	4 412	42 610	April
мај	141 610	64 855	2 707	2 647	33 827	55 888	4 373	42 168	May
јун	140 189	64 333	2 746	2 658	33 609	55 188	4 309	41 679	June
јул	138 285	63 737	3 017	2 662	33 501	54 229	4 256	40 620	July
август	136 520	62 788	3 010	2 622	33 195	53 629	4 254	39 810	August
септембар	134 957	61 789	2 675	2 560	32 911	53 164	4 192	39 455	September
октобар	133 815	61 391	2 589	2 541	32 662	52 666	4 116	39 241	October
новембар	133 645	61 310	2 672	2 557	32 585	52 548	4 106	39 177	November
децембар	134 207	61 323	2 762	2 565	32 560	52 796	4 137	39 387	December
2008	135 102	63 906	3 134	2 526	33 098	52 422	4 147	39 775	2008
јануар	136 108	62 310	2 845	2 588	33 022	53 542	4 175	39 936	January
фебруар	138 134	63 874	2 876	2 563	33 583	54 376	4 224	40 512	February
март	138 497	64 392	2 857	2 573	33 772	54 342	4 208	40 745	March
април	137 580	64 385	2 936	2 546	33 401	53 784	4 196	40 717	April
мај	136 071	63 983	2 982	2 511	32 996	53 006	4 196	40 380	May
јун	135 524	64 075	3 094	2 530	33 189	52 513	4 175	40 023	June
јул	134 808	64 166	3 363	2 574	33 241	52 031	4 114	39 485	July
август	133 827	64 069	3 421	2 559	33 074	51 425	4 097	39 251	August
септембар	133 075	63 970	3 457	2 470	32 813	51 121	4 094	39 120	September
октобар	132 426	63 965	3 500	2 456	32 630	50 819	4 079	38 942	October
новембар	132 098	63 838	3 163	2 447	32 654	50 833	4 086	38 915	November
децембар	133 074	63 839	3 114	2 491	32 799	51 273	4 124	39 273	December
2009	139 536	66 263	3 982	2 578	34 429	54 020	4 169	40 358	2009
јануар	134 798	64 195	3 211	2 526	33 143	52 074	4 166	39 678	January
фебруар	136 624	64 846	3 235	2 528	33 556	52 933	4 193	40 179	February
март	138 210	65 737	3 337	2 568	33 969	53 590	4 196	40 550	March
април	138 061	65 733	3 425	2 547	33 859	53 656	4 195	40 379	April
мај	137 847	65 693	3 533	2 541	33 781	53 532	4 161	40 299	May
јун	138 170	65 785	3 726	2 549	33 960	53 536	4 154	40 245	June
јул	138 911	66 318	4 163	2 573	34 372	53 565	4 146	40 092	July
август	139 974	66 707	4 358	2 608	34 642	54 061	4 138	40 167	August
септембар	141 064	66 933	4 250	2 598	35 036	54 581	4 141	40 458	September
октобар	142 074	67 337	4 432	2 636	35 273	55 022	4 162	40 549	October
новембар	143 305	67 722	4 864	2 643	35 600	55 402	4 170	40 626	November
децембар	145 396	68 150	5 249	2 623	35 951	56 289	4 207	41 077	December

3.2. ЛИЦА КОЈА ТРАЖЕ ЗАПОСЛЕЊЕ ПРЕМА СТАРОСНИМ ГРУПАМА  
*PERSONS SEEKING EMPLOYMENT BY AGE GROUP*

Мјесец	Укупно <i>Total</i>	Старосне групе / <i>Age groups</i>											Month
		15-19	20-23	24-26	27-29	30-34	35-39	40-44	45-49	50-54	55-59	60 +	
2002	145 038	3 142	16 626	13 646	14 490	22 300	21 162	18 433	15 884	11 556	5 651	2 148	2002
јануар	146 569	1 874	16 128	13 996	14 876	22 949	21 526	18 855	16 314	11 753	5 819	2 479	January
фебруар	147 555	2 109	16 380	14 105	14 943	23 053	21 665	18 920	16 347	11 802	5 831	2 400	February
март	147 728	2 315	16 644	14 108	14 986	22 986	21 653	18 849	16 256	11 816	5 791	2 324	March
април	147 124	2 445	16 867	14 030	14 860	22 828	21 528	18 688	16 118	11 718	5 778	2 264	April
мај	144 918	2 447	16 675	13 732	14 635	22 451	21 301	18 448	15 830	11 538	5 660	2 201	May
јун	143 832	2 624	16 603	13 588	14 504	22 227	21 080	18 332	15 673	11 448	5 586	2 167	June
јул	143 504	3 012	16 644	13 491	14 361	22 057	20 975	18 192	15 641	11 440	5 570	2 121	July
август	142 857	3 368	16 658	13 299	14 212	21 875	20 804	18 078	15 560	11 371	5 566	2 066	August
септембар	143 252	3 834	16 697	13 315	14 165	21 823	20 771	18 108	15 565	11 376	5 566	2 032	September
октобар	143 650	4 201	16 620	13 329	14 090	21 805	20 842	18 163	15 693	11 421	5 537	1 949	October
новембар	144 658	4 590	16 764	13 386	14 143	21 813	20 925	18 307	15 800	11 469	5 549	1 912	November
децембар	144 790	4 879	16 830	13 370	14 107	21 731	20 874	18 251	15 815	11 522	5 556	1 855	December
2003	136 758	3 145	15 762	12 017	13 203	20 551	19 456	17 292	15 151	11 911	6 065	2 205	2003
јануар	136 101	1 779	14 926	12 042	13 382	21 009	19 731	17 500	15 198	11 968	6 171	2 395	January
фебруар	136 904	1 983	15 205	12 107	13 425	21 018	19 692	17 515	15 321	12 055	6 197	2 386	February
март	135 265	2 131	15 234	11 945	13 237	20 654	19 444	17 242	15 116	11 876	6 087	2 299	March
април	135 044	2 255	15 405	11 861	13 163	20 573	19 426	17 137	15 085	11 854	6 052	2 233	April
мај	134 798	2 273	15 463	11 869	13 131	20 493	19 359	17 084	15 029	11 835	6 049	2 213	May
јун	135 410	2 577	15 665	11 918	13 132	20 439	19 375	17 097	15 081	11 862	6 060	2 204	June
јул	136 363	3 006	15 943	12 000	13 181	20 436	19 339	17 176	15 132	11 907	6 058	2 185	July
август	137 210	3 365	16 096	12 059	13 207	20 429	19 423	17 277	15 190	11 911	6 075	2 178	August
септембар	138 186	3 907	16 216	12 110	13 214	20 496	19 495	17 396	15 217	11 907	6 069	2 159	September
октобар	138 641	4 425	16 280	12 086	13 209	20 501	19 497	17 391	15 177	11 926	6 035	2 114	October
новембар	139 070	4 843	16 410	12 137	13 179	20 415	19 436	17 432	15 211	11 930	5 997	2 080	November
децембар	138 111	5 195	16 306	12 070	12 975	20 144	19 260	17 253	15 060	11 899	5 933	2 016	December
2004	139 989	3 408	15 965	12 127	12 762	20 141	19 728	17 933	15 585	13 172	6 840	2 329	2004
јануар	138 373	2 070	15 412	12 048	12 850	20 252	19 700	17 741	15 353	13 071	7 086	2 790	January
фебруар	139 614	2 280	15 858	12 211	12 835	20 234	19 722	17 817	15 549	13 222	7 124	2 762	February
март	139 806	2 417	16 045	12 198	12 840	20 223	19 755	17 800	15 519	13 214	7 081	2 714	March
април	139 866	2 516	16 025	12 200	12 852	20 268	19 781	17 826	15 485	13 184	7 050	2 679	April
мај	139 106	2 569	15 910	12 085	12 730	20 116	19 660	17 790	15 438	13 118	7 045	2 645	May
јун	139 281	2 858	15 793	11 993	12 673	20 049	19 623	17 828	15 488	13 234	7 103	2 639	June
јул	139 572	3 316	15 876	12 001	12 664	20 013	19 666	17 927	15 629	13 339	7 133	2 008	July
август	139 675	3 550	15 849	12 016	12 677	19 998	19 673	17 919	15 557	13 161	6 843	2 432	August
септембар	141 867	4 157	16 007	12 079	12 689	20 115	19 787	18 061	15 758	13 484	7 199	2 531	September
октобар	139 602	4 640	16 111	12 098	12 670	20 020	19 678	18 013	15 591	12 940	6 173	1 668	October
новембар	140 643	5 027	16 231	12 204	12 759	20 115	19 727	18 114	15 716	12 962	6 151	1 637	November
децембар	142 462	5 501	16 460	12 388	12 899	20 284	19 964	18 356	15 940	13 132	6 091	1 447	December
2005	151 599	3 562	16 738	12 811	13 130	21 489	20 563	20 113	17 898	15 394	7 927	1 975	2005
јануар	144 823	2 088	16 156	12 465	12 920	21 081	19 903	19 266	16 690	14 269	7 712	2 273	January
фебруар	147 901	2 302	16 679	12 811	13 081	21 405	20 262	19 645	17 070	14 669	7 842	2 135	February
март	151 202	2 483	17 043	13 105	13 311	21 781	20 610	20 003	17 495	15 101	8 071	2 199	March
април	153 474	2 609	17 136	13 214	13 495	22 042	20 865	20 263	17 907	15 489	8 272	2 182	April
мај	153 625	2 653	17 094	13 193	13 466	22 027	20 895	20 248	17 927	15 585	8 366	2 171	May
јун	154 202	2 998	17 234	13 104	13 446	21 992	20 863	20 247	18 003	15 716	8 415	2 184	June
јул	153 700	3 426	17 040	12 975	13 341	21 662	20 722	20 215	18 037	15 781	8 339	2 162	July
август	155 050	3 854	17 051	13 041	13 326	21 710	20 796	20 416	18 259	16 000	8 451	2 146	August
септембар	154 935	4 596	16 934	12 941	13 129	21 544	20 738	20 356	18 206	15 955	8 417	2 119	September
октобар	156 335	5 024	16 988	12 961	13 220	21 536	20 830	20 534	18 473	16 158	8 494	2 117	October
новембар	151 607	5 227	15 778	11 969	12 432	20 609	20 389	20 435	18 617	15 869	8 267	2 015	November
децембар	142 331	5 482	15 718	11 956	12 391	20 476	19 878	19 733	18 088	14 136	4 473	-	December

3.2. ЛИЦА КОЈА ТРАЖЕ ЗАПОСЛЕЊЕ ПРЕМА СТАРОСНИМ ГРУПАМА- наставак  
*PERSONS SEEKING EMPLOYMENT BY AGE GROUP - continued*

Мјесец	Укупно <i>Total</i>	Старосне групе / <i>Age groups</i>											Month
		15-19	20-23	24-26	27-29	30-34	35-39	40-44	45-49	50-54	55-59	60 +	
2006	143 219	3 476	15 615	11 977	11 995	20 277	19 873	20 405	18 227	14 921	5 715	739	2006
јануар	142 754	2 033	15 513	11 714	12 038	20 658	20 213	20 457	18 580	15 232	5 664	652	January
фебруар	144 510	2 211	15 876	11 989	12 254	20 891	20 359	20 667	18 704	15 226	5 678	655	February
март	145 331	2 371	16 110	12 134	12 351	20 979	20 413	20 695	18 778	15 231	5 598	671	March
април	145 678	2 458	16 134	12 171	12 325	20 969	20 469	20 701	18 865	15 393	5 568	625	April
мај	144 830	2 513	15 823	12 064	12 130	20 547	20 205	20 593	18 709	15 542	5 956	748	May
јун	142 252	2 852	15 622	11 933	11 948	20 180	19 823	20 315	18 374	15 061	5 529	615	June
јул	141 932	3 374	15 463	11 986	11 893	20 039	19 627	20 205	18 147	14 896	5 623	679	July
август	141 586	3 881	15 456	12 004	11 871	19 978	19 586	20 225	17 850	14 544	5 533	658	August
септембар	141 348	4 568	15 324	11 830	11 769	19 811	19 495	20 175	17 699	14 421	5 560	696	September
октобар	141 401	4 886	15 317	11 911	11 770	19 730	19 443	20 109	17 600	14 309	5 576	750	October
новембар	142 899	5 179	15 282	11 928	11 728	19 696	19 363	20 282	17 661	14 574	6 149	1 057	November
децембар	144 106	5 389	15 458	12 062	11 859	19 843	19 483	20 430	17 755	14 622	6 144	1 061	December
2007	139 825	3 210	14 150	11 310	11 428	18 784	18 656	19 894	18 287	14 942	7 595	1 569	2007
јануар	146 180	2 051	15 419	12 090	12 382	20 157	19 622	20 574	18 750	15 352	8 002	1 781	January
фебруар	147 673	2 182	15 667	12 209	12 328	20 270	19 718	20 747	19 013	15 564	8 165	1 810	February
март	146 517	2 260	15 439	12 037	12 138	19 998	19 598	20 736	18 942	15 504	8 103	1 762	March
април	144 306	2 263	15 050	11 829	11 929	19 610	19 274	20 485	18 788	15 386	7 990	1 702	April
мај	141 610	2 265	14 513	11 560	11 652	19 222	18 947	20 169	18 573	15 172	7 880	1 657	May
јун	140 189	2 588	14 127	11 351	11 495	18 899	18 726	19 984	18 448	15 149	7 794	1 628	June
јул	138 285	3 139	13 781	11 244	11 365	18 548	18 411	19 699	18 168	14 841	7 539	1 550	July
август	136 520	3 539	13 438	11 038	11 144	18 246	18 214	19 449	17 960	14 629	7 369	1 494	August
септембар	134 957	4 101	13 191	10 715	10 821	17 926	18 060	19 337	17 740	14 446	7 199	1 421	September
октобар	133 815	4 510	13 035	10 528	10 667	17 608	17 856	19 159	17 665	14 352	7 067	1 368	October
новембар	133 645	4 720	13 040	10 501	10 598	17 458	17 698	19 157	17 689	14 422	7 026	1 336	November
децембар	134 207	4 901	13 101	10 619	10 620	17 467	17 753	19 235	17 703	14 486	7 000	1 322	December
2008	135 102	3 218	12 714	10 686	10 812	17 608	17 563	18 953	18 152	15 215	8 385	1 798	2008
јануар	136 108	2 041	12 824	10 688	11 060	17 777	17 760	19 296	18 355	15 488	8 774	2 045	January
фебруар	138 134	2 201	13 263	10 919	11 280	18 109	18 025	19 536	18 530	15 552	8 748	1 971	February
март	138 497	2 276	13 400	11 063	11 325	18 165	18 085	19 479	18 523	15 537	8 704	1 940	March
април	137 580	2 274	13 194	10 977	11 157	18 030	17 988	19 376	18 464	15 540	8 658	1 922	April
мај	136 071	2 229	12 935	10 872	10 929	17 805	17 833	19 208	18 371	15 459	8 558	1 872	May
јун	135 524	2 721	12 782	10 789	10 830	17 712	17 725	19 053	18 261	15 377	8 461	1 813	June
јул	134 808	3 262	12 646	10 760	10 794	17 562	17 523	18 860	18 081	15 169	8 371	1 780	July
август	133 827	3 588	12 468	10 644	10 611	17 440	17 368	18 677	17 973	15 067	8 244	1 747	August
септембар	133 075	4 210	12 276	10 533	10 503	17 284	17 212	18 529	17 836	14 892	8 107	1 693	September
октобар	132 426	4 433	12 203	10 442	10 446	17 144	17 101	18 412	17 741	14 838	8 017	1 649	October
новембар	132 098	4 589	12 200	10 235	10 358	17 050	17 016	18 453	17 796	14 808	8 000	1 593	November
децембар	133 074	4 787	12 372	10 315	10 454	17 213	17 114	18 553	17 893	14 849	7 975	1 549	December
2009	139 536	3 257	12 973	11 093	11 289	18 002	17 667	19 004	18 759	15 705	9 597	2 191	2009
јануар	134 798	1 886	12 282	10 231	10 767	17 441	17 306	18 599	18 428	15 579	9 851	2 428	January
фебруар	136 624	2 026	12 641	10 508	10 934	17 702	17 509	18 836	18 598	15 639	9 841	2 390	February
март	138 210	2 157	12 941	10 769	11 144	17 913	17 657	18 972	18 749	15 736	9 830	2 342	March
април	138 061	2 193	12 893	10 808	11 155	17 869	17 663	18 993	18 798	15 730	9 675	2 284	April
мај	137 847	2 204	12 848	10 887	11 197	17 849	17 615	18 991	18 743	15 653	9 613	2 247	May
јун	138 170	2 677	12 787	10 993	11 261	17 943	17 553	18 981	18 690	15 547	9 539	2 199	June
јул	138 911	3 134	12 830	11 219	11 419	18 012	17 594	18 955	18 676	15 463	9 475	2 134	July
август	139 974	3 532	12 893	11 264	11 441	18 066	17 648	19 041	18 778	15 681	9 496	2 134	August
септембар	141 064	4 283	13 068	11 229	11 417	18 133	17 756	19 054	18 849	15 703	9 477	2 095	September
октобар	142 074	4 687	13 228	11 414	11 434	18 189	17 786	19 067	18 847	15 864	9 500	2 058	October
новембар	143 305	5 025	13 483	11 712	11 546	18 305	17 860	19 187	18 872	15 870	9 431	2 014	November
децембар	145 396	5 281	13 776	12 084	11 749	18 604	18 055	19 370	19 080	15 997	9 430	1 970	December

4. ПРЕГЛЕД ПО ОПШТИНАМА  
*REVIEW BY MUNICIPALITY*

4.1. ПРОСЈЕЧНЕ БРУТО ПЛАТЕ ПО ОПШТИНАМА  
*AVERAGE GROSS WAGES BY MUNICIPALITY*

KM

Општина	2002	2003	2004	2005	2006	2007	2008	2009	Municipality
УКУПНО	528	576	643	707	793	875	1 132	1 204	TOTAL
Бања Лука	608	690	756	833	913	1 021	1 342	1 422	Banja Luka
Берковићи	341	482	569	636	708	792	1 177	1 335	Berkovići
Бијељина	604	676	692	765	843	938	1 127	1 175	Bijeljina
Билећа	398	423	579	602	660	678	1 150	1 171	Bileća
Братунац	453	483	553	612	680	743	1 001	1 115	Bratunac
Брод	515	504	616	612	653	719	1 025	1 214	Brod
Вишеград	481	495	577	676	737	828	1 134	1 223	Višegrad
Власеница	470	473	549	612	678	737	1 125	1 206	Vlasenica
Вукосавље	450	439	556	665	583	584	1 066	963	Vukosavlje
Гацко	683	702	762	885	1 008	1 046	1 280	1 491	Gacko
Градишка	474	503	597	691	776	868	1 106	1 125	Gradiška
Дервента	516	508	516	601	677	733	800	857	Derventa
Добој	530	565	643	710	788	874	1 098	1 181	Doboj
Доњи Жабар	365	338	463	476	589	586	828	700	Donji Žabar
Зворник	484	509	655	700	797	848	1 060	1 085	Zvornik
Источна Илиџа	541	578	640	707	749	839	1 477	1 325	Istočna Ilidža
Источни Дрвар	603	648	683	695	891	1002	1 425	1 452	Istočni Drvar
Источни Стари Град	548	512	548	653	620	731	949	1 060	Istočni Stari Grad
Источно Ново Сарајево	468	505	594	601	694	713	1 081	1 259	Istočno Novo Sarajevo
Језеро	495	424	522	597	795	777	1 155	1 184	Jezero
Калиновик	496	518	633	706	783	813	1 107	1 207	Kalinovik
Кнежево	417	425	519	630	690	731	1 105	1 216	Kneževo
Козарска Дубица	451	480	509	566	610	706	1 060	1 130	Kozarska Dubica
Костајница	347	354	411	469	529	557	827	864	Kostajnica
Котор Варош	475	516	572	603	728	796	811	899	Kotor Varoš
Крупа на Уни	413	427	477	548	598	613	1 062	1 066	Krupa na Uni
Купрес	551	495	714	822	811	760	1 313	957	Kupres
Лакташи	443	528	682	728	780	951	960	1 023	Laktaši
Лопаре	407	494	506	549	635	677	1 014	1 013	Lopare
Љубиње	395	397	544	570	584	653	891	1 152	Ljubinje
Милићи	275	411	588	896	861	905	1 128	994	Milići
Модрича	560	599	662	712	756	781	999	1 057	Modriča
Мркоњић Град	502	542	561	651	761	811	1 034	1 078	Mrkonjić Grad
Невесинје	485	453	505	541	614	703	1 058	1 137	Nevesinje
Нови Град	520	518	556	617	716	756	1 062	1 012	Novi Grad
Ново Горажде	401	384	530	609	745	864	1 169	1 317	Novo Goražde
Осмаци	536	527	602	591	643	646	1 169	1 266	Osmaci
Оштра Лука	277	233	300	394	422	567	1 210	1 156	Oštra Luka
Пале	536	563	609	659	717	808	1 181	1 245	Pale
Пелагићево	461	564	640	627	681	819	1 132	1 248	Pelagićevo
Петровац	418	540	625	692	736	781	751	904	Petrovac
Петрово	617	607	598	644	656	698	889	992	Petrovo



4.1. ПРОСЈЕЧНЕ БРУТО ПЛАТЕ ПО ОПШТИНАМА - наставак  
*AVERAGE GROSS WAGES BY MUNICIPALITY - continued*

KM

Општина	2002	2003	2004	2005	2006	2007	2008	2009	Municipality
Приједор	496	524	556	594	741	808	1 075	1 135	<i>Prijedor</i>
Прњавор	441	531	576	614	679	729	922	1 011	<i>Prnjavor</i>
Рибник	434	381	495	554	622	704	983	1 058	<i>Ribnik</i>
Рогатица	425	452	499	507	586	667	1 064	1 059	<i>Rogatica</i>
Рудо	437	435	509	541	614	699	1 126	1 192	<i>Rudo</i>
Соколац	519	556	719	775	861	919	1 206	1 188	<i>Sokolac</i>
Србац	457	532	578	683	779	859	1 049	1 123	<i>Srbac</i>
Сребреница	472	437	524	644	710	789	1 015	1 030	<i>Srebrenica</i>
Теслић	422	484	506	558	628	686	819	864	<i>Teslić</i>
Требиње	489	522	571	616	694	788	1 062	1 130	<i>Trebinje</i>
Трново	566	583	613	692	813	843	1 183	1 221	<i>Trnovo</i>
Угљевик	779	802	837	929	1 065	1 097	1 383	1 598	<i>Ugljevik</i>
Фоча	449	473	590	633	704	787	1 232	1 279	<i>Foča</i>
Хан Пијесак	444	564	658	727	841	877	1 084	1 131	<i>Han Pijesak</i>
Чајниче	340	471	507	574	706	803	1 227	1 244	<i>Čajniče</i>
Челинац	422	459	498	531	623	693	913	908	<i>Čelinac</i>
Шамац	427	508	572	610	715	783	949	967	<i>Šamac</i>
Шековићи	427	509	534	540	588	676	1 041	1 084	<i>Šekovići</i>
Шипово	424	448	494	553	681	741	1 020	1 049	<i>Šipovo</i>

4.2. ПРОСЈЕЧНЕ НЕТО ПЛАТЕ ПО ОПШТИНАМА  
*AVERAGE NET WAGES BY MUNICIPALITY*

KM

Општина	2002	2003	2004	2005	2006	2007	2008	2009	Municipality
УКУПНО	347	379	423	465	521	585	755	788	TOTAL
Бања Лука	400	454	497	547	600	680	892	925	Banja Luka
Берковићи	224	317	374	418	458	512	779	864	Berkovići
Бијељина	398	445	455	503	554	628	755	771	Bijeljina
Билећа	261	278	380	396	432	455	765	766	Bileća
Братунац	298	318	364	402	447	498	671	736	Bratunac
Брод	339	332	405	403	430	480	687	797	Brod
Вишеград	316	326	379	444	485	553	757	801	Višegrad
Власеница	309	311	361	403	446	493	754	794	Vlasenica
Вукосавље	296	289	366	437	383	392	712	644	Vukosavlje
Гацко	448	462	501	585	662	702	857	977	Gacko
Градишка	312	331	393	455	510	578	737	736	Gradiška
Дервента	340	334	340	396	445	493	541	569	Derventa
Добој	349	372	423	467	518	582	730	772	Doboj
Доњи Жабар	240	222	305	314	389	398	549	452	Donji Žabar
Зворник	319	335	431	460	524	569	706	711	Zvornik
Источна Илиџа	356	380	420	463	490	557	979	868	Istočna Ilidža
Источни Дрвар	397	426	450	458	585	666	945	952	Istočni Drvar
Источни Стари Град	361	337	359	428	407	476	638	694	Istočni Stari Grad
Источно Ново Сарајево	308	332	390	394	456	478	719	822	Istočno Novo Sarajevo
Језеро	326	279	343	392	520	524	775	776	Jezero
Калиновик	326	341	416	465	515	546	739	788	Kalinovik
Кнежево	272	280	342	414	454	491	737	794	Kneževo
Козарска Дубица	296	316	335	370	399	474	709	738	Kozarska Dubica
Костајница	228	233	270	308	348	375	557	571	Kostajnica
Котор Варош	312	339	376	396	477	534	539	585	Kotor Varoš
Крупа на Уни	271	281	314	360	393	395	702	689	Krupa na Uni
Купрес	363	326	470	541	534	514	880	637	Kupres
Лакташи	291	348	449	479	513	632	645	677	Laktaši
Лопаре	267	325	333	361	418	456	674	657	Lopare
Љубиње	260	261	357	375	384	437	595	758	Ljubinje
Милићи	181	271	386	589	566	605	754	655	Milići
Модрича	369	394	436	469	498	525	670	698	Modriča
Мркоњић Град	328	356	369	429	501	542	690	706	Mrkonjić Grad
Невесиње	319	298	332	356	403	473	706	746	Nevesinje
Нови Град	343	341	365	406	471	507	710	662	Novi Grad
Ново Горажде	264	253	348	399	490	579	779	859	Novo Goražde
Осмаци	353	347	396	385	421	432	758	802	Osmaci
Оштра Лука	184	156	195	232	278	380	797	749	Oštra Luka
Пале	353	370	401	433	471	543	787	813	Pale
Пелагићево	303	371	421	413	448	547	753	816	Pelagićevo
Петровац	275	356	411	456	484	530	510	602	Petrovac
Петрово	406	399	393	424	432	472	593	652	Petrovo
Приједор	327	345	366	391	487	542	719	744	Prijedor
Прњавор	290	350	379	404	446	489	618	664	Prnjavor
Рибник	286	251	326	364	409	474	658	694	Ribnik

4.2. ПРОСЈЕЧНЕ НЕТО ПЛАТЕ ПО ОПШТИНАМА - наставак  
*AVERAGE NET WAGES BY MUNICIPALITY - continued*

KM

Општина	2002	2003	2004	2005	2006	2007	2008	2009	Municipality
Рогатица	280	298	328	333	385	445	711	699	<i>Rogatica</i>
Рудо	288	286	334	356	404	471	749	779	<i>Rudo</i>
Соколац	341	366	472	508	565	613	804	778	<i>Sokolac</i>
Србац	301	350	380	449	513	572	698	731	<i>Srbac</i>
Сребреница	311	287	345	423	466	529	671	675	<i>Srebrenica</i>
Теслић	278	318	333	367	413	462	551	571	<i>Teslić</i>
Требиње	322	344	375	405	457	523	705	743	<i>Trebinje</i>
Трново	372	383	405	455	535	567	787	796	<i>Trnovo</i>
Угљевик	513	528	551	611	700	734	924	1 045	<i>Ugljevik</i>
Фоча	294	311	385	411	460	526	819	833	<i>Foča</i>
Хан Пијесак	292	372	433	478	554	590	730	740	<i>Han Pijesak</i>
Чајниче	224	310	332	376	465	539	819	816	<i>Čajniče</i>
Челинац	277	302	328	350	406	464	612	597	<i>Čelinac</i>
Шамац	281	334	377	401	470	526	637	636	<i>Šamac</i>
Шековићи	281	335	352	355	387	456	705	724	<i>Šekovići</i>
Шипово	279	295	324	363	448	496	678	684	<i>Šipovo</i>

4.3. ЗАПОСЛЕНИ ПО ОПШТИНАМА И ПОЛУ  
*EMPLOYEES BY MUNICIPALITY AND SEX*

Општина	Пол	2002	2003	2004	2005	2006	2007	2008	2009	Sex	Municipality
УКУПНО	свега	233 718	236 438	236 239	242 624	248 139	258 236	259 205	253 665	<i>all</i>	<i>TOTAL</i>
	мушки	134 671	136 276	134 834	139 682	143 514	149 201	150 569	146 260	<i>male</i>	
	женски	99 047	100 162	101 405	102 942	104 625	109 035	108 636	107 405	<i>female</i>	
Бања Лука	свега	47 061	48 474	48 398	53 052	54 136	57 283	57 711	59 528	<i>all</i>	<i>Banja Luka</i>
	мушки	24 626	25 523	25 212	27 751	28 395	29 859	30 875	31 651	<i>male</i>	
	женски	22 435	22 951	23 186	25 301	25 741	27 424	26 836	27 877	<i>female</i>	
Берковићи	свега	152	297	322	293	276	260	224	205	<i>all</i>	<i>Berkovići</i>
	мушки	85	172	189	160	148	143	130	117	<i>male</i>	
	женски	67	125	133	133	128	117	94	88	<i>female</i>	
Бијелјина	свега	14 858	15 700	17 154	18 365	18 529	20 177	20 821	21 577	<i>all</i>	<i>Bijeljina</i>
	мушки	8 222	8 619	9 625	10 513	10 637	11 655	12 089	12 541	<i>male</i>	
	женски	6 636	7 081	7 529	7 852	7 892	8 522	8 732	9 036	<i>female</i>	
Билећа	свега	3 102	3 132	3 080	2 958	2 750	2 638	2 247	2 136	<i>all</i>	<i>Bileća</i>
	мушки	1 562	1 591	1 535	1 441	1 328	1 266	1 053	1 011	<i>male</i>	
	женски	1 540	1 541	1 545	1 517	1 422	1 372	1 194	1 125	<i>female</i>	
Братунац	свега	2 031	1 727	1 580	1 706	1 748	1 794	1 909	1 949	<i>all</i>	<i>Bratunac</i>
	мушки	1 236	1 020	916	990	989	1 003	1 102	1 125	<i>male</i>	
	женски	795	707	664	716	759	791	807	824	<i>female</i>	
Брод	свега	3 772	3 661	4 012	3 669	3 652	3 597	3 518	3 732	<i>all</i>	<i>Brod</i>
	мушки	2 415	2 387	2 564	2 340	2 353	2 265	2 199	2 356	<i>male</i>	
	женски	1 357	1 274	1 448	1 329	1 299	1 332	1 319	1 376	<i>female</i>	
Вишеград	свега	2 529	2 541	2 299	1 984	1 839	1 869	2 075	2 024	<i>all</i>	<i>Višegrad</i>
	мушки	1 540	1 506	1 374	1 154	1 046	1 066	1 193	1 135	<i>male</i>	
	женски	989	1 035	925	830	793	803	882	889	<i>female</i>	
Власеница	свега	1 726	1 744	1 667	1 600	1 408	1 436	1 346	1 465	<i>all</i>	<i>Vlasenica</i>
	мушки	929	930	883	842	789	808	758	849	<i>male</i>	
	женски	797	814	784	758	619	628	588	616	<i>female</i>	
Вукосавље	свега	86	103	97	113	162	162	153	173	<i>all</i>	<i>Vukosavlje</i>
	мушки	55	71	65	73	99	100	98	108	<i>male</i>	
	женски	31	32	32	40	63	62	55	65	<i>female</i>	
Гацко	свега	3 498	3 308	3 616	3 575	3 646	3 413	3 564	3 125	<i>all</i>	<i>Gacko</i>
	мушки	2 474	2 275	2 516	2 460	2 504	2 348	2 426	2 120	<i>male</i>	
	женски	1 024	1 033	1 100	1 115	1 142	1 065	1 138	1 005	<i>female</i>	
Градишка	свега	8 952	9 099	9 210	9 458	9 875	9 840	9 556	9 474	<i>all</i>	<i>Gradiška</i>
	мушки	5 241	5 353	5 330	5 423	5 731	5 620	5 601	5 471	<i>male</i>	
	женски	3 711	3 746	3 880	4 035	4 144	4 220	3 955	4 003	<i>female</i>	
Дервента	свега	3 932	3 813	3 909	4 680	5 150	5 991	6 178	6 132	<i>all</i>	<i>Derventa</i>
	мушки	2 233	2 071	2 131	2 554	2 852	3 308	3 444	3 329	<i>male</i>	
	женски	1 699	1 742	1 778	2 126	2 298	2 683	2 734	2 803	<i>female</i>	
Добој	свега	12 912	12 865	12 563	12 700	14 565	15 108	13 616	13 470	<i>all</i>	<i>Doboj</i>
	мушки	7 737	7 644	7 190	7 501	9 282	9 503	8 170	8 134	<i>male</i>	
	женски	5 175	5 221	5 373	5 199	5 283	5 605	5 446	5 336	<i>female</i>	

4.3. ЗАПОСЛЕНИ ПО ОПШТИНАМА И ПОЛУ - наставак  
*EMPLOYEES BY MUNICIPALITY AND SEX - continued*

Општина	Пол	2002	2003	2004	2005	2006	2007	2008	2009	Sex	Municipality
Доњи Жабар	свега	333	239	241	308	280	366	453	456	<i>all</i>	<i>Donji Žabar</i>
	мушки	233	175	177	224	203	256	316	312	<i>male</i>	
	женски	100	64	64	84	77	110	137	144	<i>female</i>	
Зворник	свега	8 967	9 201	8 540	8 826	8 737	8 944	8 736	8 413	<i>all</i>	<i>Zvornik</i>
	мушки	5 157	5 348	5 235	5 402	5 303	5 402	5 270	4 979	<i>male</i>	
	женски	3 810	3 853	3 305	3 424	3 434	3 542	3 466	3 434	<i>female</i>	
Источна Илиџа	свега	2 359	2 545	2 469	2 575	2 780	2 806	2 846	2 997	<i>all</i>	<i>Istočna Ilidža</i>
	мушки	1 229	1 264	1 189	1 300	1 416	1 470	1 524	1 577	<i>male</i>	
	женски	1 130	1 281	1 280	1 275	1 364	1 336	1 322	1 420	<i>female</i>	
Источни Дрвар	свега	158	151	145	145	136	70	84	107	<i>all</i>	<i>Istočni Drvar</i>
	мушки	130	121	115	113	112	56	65	85	<i>male</i>	
	женски	28	30	30	32	24	14	19	22	<i>female</i>	
Источни Мостар	свега	-	-	-	-	-	-	-	5	<i>all</i>	<i>Istočni Mostar</i>
	мушки	-	-	-	-	-	-	-	4	<i>male</i>	
	женски	-	-	-	-	-	-	-	1	<i>female</i>	
Источни Стари Град	свега	219	285	291	269	270	296	294	277	<i>all</i>	<i>Istočni Stari Grad</i>
	мушки	181	241	233	208	219	240	236	215	<i>male</i>	
	женски	38	44	58	61	51	56	58	62	<i>female</i>	
Источно Ново Сарајево	свега	3 626	4 061	4 896	4 563	4 621	4 897	5 071	5 040	<i>all</i>	<i>Istočno Novo Sarajevo</i>
	мушки	2 493	2 840	3 492	3 075	3 046	3 136	3 201	3 166	<i>male</i>	
	женски	1 133	1 221	1 404	1 488	1 575	1 761	1 870	1 874	<i>female</i>	
Језеро	свега	65	67	55	69	77	54	57	55	<i>all</i>	<i>Jezero</i>
	мушки	50	49	37	50	55	34	37	37	<i>male</i>	
	женски	15	18	18	19	22	20	20	18	<i>female</i>	
Калиновик	свега	553	562	532	512	436	450	427	345	<i>all</i>	<i>Kalinovik</i>
	мушки	387	382	361	348	299	301	280	237	<i>male</i>	
	женски	166	180	171	164	137	149	147	108	<i>female</i>	
Кнежево	свега	1 974	1 988	1 649	1 607	1 550	1 546	1 516	1 290	<i>all</i>	<i>Kneževo</i>
	мушки	1 290	1 311	1 029	990	957	980	1 013	825	<i>male</i>	
	женски	684	677	620	617	593	566	503	465	<i>female</i>	
Козарска Дубица	свега	5 087	5 085	4 915	4 924	4 435	4 406	4 584	4 202	<i>all</i>	<i>Kozarska Dubica</i>
	мушки	2 873	2 921	2 850	2 863	2 547	2 528	2 709	2 468	<i>male</i>	
	женски	2 214	2 164	2 065	2 061	1 888	1 878	1 875	1 734	<i>female</i>	
Костајница	свега	762	851	899	1 005	1 218	1 379	2 048	1 163	<i>all</i>	<i>Kostajnica</i>
	мушки	387	459	476	457	483	563	1 084	610	<i>male</i>	
	женски	375	392	423	548	735	816	964	553	<i>female</i>	
Котор Варош	свега	2 922	3 415	3 460	3 404	3 480	3 805	3 595	3 585	<i>all</i>	<i>Kotor Varoš</i>
	мушки	1 777	1 915	1 875	1 846	1 752	1 853	1 885	1 881	<i>male</i>	
	женски	1 145	1 500	1 585	1 558	1 728	1 952	1 710	1 704	<i>female</i>	
Крупа на Уни	свега	132	158	99	117	125	131	179	140	<i>all</i>	<i>Krupa na Uni</i>
	мушки	102	122	70	82	83	89	111	104	<i>male</i>	
	женски	30	36	29	35	42	42	68	36	<i>female</i>	

4.3. ЗАПОСЛЕНИ ПО ОПШТИНАМА И ПОЛУ - наставак  
*EMPLOYEES BY MUNICIPALITY AND SEX - continued*

Општина	Пол	2002	2003	2004	2005	2006	2007	2008	2009	Sex	Municipality
Купрес	свега	119	114	87	77	38	23	24	32	<i>all</i>	<i>Kupres</i>
	мушки	110	105	78	69	33	19	21	27	<i>male</i>	
	женски	9	9	9	8	5	4	3	5	<i>female</i>	
Лакташи	свега	6 161	5 654	6 421	7 060	7 720	8 926	10 888	10 026	<i>all</i>	<i>Laktaši</i>
	мушки	3 493	3 534	3 780	4 446	4 820	5 792	7 362	6 540	<i>male</i>	
	женски	2 668	2 120	2 641	2 614	2 900	3 134	3 526	3 486	<i>female</i>	
Лопаре	свега	1 734	1 798	1 609	1 535	1 485	1 379	1 296	1 230	<i>all</i>	<i>Lopare</i>
	мушки	1 075	1 145	1 008	944	888	803	728	698	<i>male</i>	
	женски	659	653	601	591	597	576	568	532	<i>female</i>	
Љубиње	свега	945	866	845	870	825	824	864	774	<i>all</i>	<i>Ljubinje</i>
	мушки	526	475	449	466	431	430	434	393	<i>male</i>	
	женски	419	391	396	404	394	394	430	381	<i>female</i>	
Милићи	свега	2 156	1 940	1 663	1 742	1 689	1 679	1 832	1 587	<i>all</i>	<i>Milići</i>
	мушки	1 509	1 375	1 193	1 246	1 173	1 181	1 309	1 089	<i>male</i>	
	женски	647	565	470	496	516	498	523	498	<i>female</i>	
Модрича	свега	3 908	3 973	4 173	4 209	4 097	4 290	4 326	4 352	<i>all</i>	<i>Modriča</i>
	мушки	2 279	2 210	2 315	2 355	2 248	2 328	2 366	2 354	<i>male</i>	
	женски	1 629	1 763	1 858	1 854	1 849	1 962	1 960	1 998	<i>female</i>	
Мркоњић Град	свега	4 016	3 815	3 566	3 606	3 654	3 813	3 524	3 700	<i>all</i>	<i>Mrkonjić Grad</i>
	мушки	2 301	2 169	2 037	2 095	2 193	2 348	2 052	2 236	<i>male</i>	
	женски	1 715	1 646	1 529	1 511	1 461	1 465	1 472	1 464	<i>female</i>	
Невесиње	свега	2 749	2 741	2 299	2 154	2 197	1 986	1 726	1 855	<i>all</i>	<i>Nevesinje</i>
	мушки	1 611	1 553	1 228	1 291	1 279	1 126	1 011	1 072	<i>male</i>	
	женски	1 138	1 188	1 071	863	918	860	715	783	<i>female</i>	
Нови Град	свега	5 065	4 894	4 770	4 754	5 003	4 691	4 445	4 122	<i>all</i>	<i>Novi Grad</i>
	мушки	2 935	2 829	2 735	2 749	2 950	2 731	2 628	2 437	<i>male</i>	
	женски	2 130	2 065	2 035	2 005	2 053	1 960	1 817	1 685	<i>female</i>	
Ново Горажде	свега	330	345	371	362	327	343	389	297	<i>all</i>	<i>Novo Goražde</i>
	мушки	238	252	263	261	235	241	282	199	<i>male</i>	
	женски	92	93	108	101	92	102	107	98	<i>female</i>	
Осмаци	свега	147	201	269	335	325	378	628	303	<i>all</i>	<i>Osmaci</i>
	мушки	110	150	220	237	255	305	538	240	<i>male</i>	
	женски	37	51	49	98	70	73	90	63	<i>female</i>	
Оштра Лука	свега	416	494	221	543	590	612	629	442	<i>all</i>	<i>Oštra Luka</i>
	мушки	298	368	130	414	471	491	514	339	<i>male</i>	
	женски	118	126	91	129	119	121	115	103	<i>female</i>	
Пале	свега	4 648	4 779	5 161	5 490	6 820	6 310	6 123	5 655	<i>all</i>	<i>Pale</i>
	мушки	2 766	2 867	3 073	3 142	4 324	3 473	3 401	3 225	<i>male</i>	
	женски	1 882	1 912	2 088	2 348	2 496	2 837	2 722	2 430	<i>female</i>	
Пелагићево	свега	373	267	255	298	336	401	419	417	<i>all</i>	<i>Pelagićevo</i>
	мушки	271	200	185	220	247	289	303	287	<i>male</i>	
	женски	102	67	70	78	89	112	116	130	<i>female</i>	

4.3. ЗАПОСЛЕНИ ПО ОПШТИНАМА И ПОЛУ - наставак  
*EMPLOYEES BY MUNICIPALITY AND SEX - continued*

Општина	Пол	2002	2003	2004	2005	2006	2007	2008	2009	Sex	Municipality
Петровац	свега	401	435	255	312	393	467	448	429	<i>all</i>	<i>Petrovac</i>
	мушки	350	379	200	247	309	365	348	332	<i>male</i>	
	женски	51	56	55	65	84	102	100	97	<i>female</i>	
Петрово	свега	904	944	866	818	783	833	926	902	<i>all</i>	<i>Petrovo</i>
	мушки	582	618	555	520	470	476	530	506	<i>male</i>	
	женски	322	326	311	298	313	357	396	396	<i>female</i>	
Приједор	свега	15 198	15 329	14 879	15 680	16 828	16 904	15 541	14 365	<i>all</i>	<i>Prijedor</i>
	мушки	8 643	8 773	8 356	9 025	9 714	9 644	8 656	8 010	<i>male</i>	
	женски	6 555	6 556	6 523	6 655	7 114	7 260	6 885	6 355	<i>female</i>	
Прњавор	свега	5 348	5 202	5 080	5 521	5 953	7 070	6 499	6 360	<i>all</i>	<i>Prnjavor</i>
	мушки	3 006	3 037	3 073	3 391	3 638	4 566	3 859	3 860	<i>male</i>	
	женски	2 342	2 165	2 007	2 130	2 315	2 504	2 640	2 500	<i>female</i>	
Рибник	свега	1 480	1 348	1 232	1 215	1 015	1 127	1 115	1 112	<i>all</i>	<i>Ribnik</i>
	мушки	1 168	1 071	946	951	723	807	786	780	<i>male</i>	
	женски	312	277	286	264	292	320	329	332	<i>female</i>	
Рогатица	свега	2 369	2 409	2 432	2 154	2 133	2 393	2 366	2 135	<i>all</i>	<i>Rogatica</i>
	мушки	1 430	1 453	1 456	1 262	1 252	1 438	1 403	1 255	<i>male</i>	
	женски	939	956	976	892	881	955	963	880	<i>female</i>	
Рудо	свега	974	1 004	1 002	1 000	823	760	686	622	<i>all</i>	<i>Rudo</i>
	мушки	592	600	591	611	490	431	388	345	<i>male</i>	
	женски	382	404	411	389	333	329	298	277	<i>female</i>	
Соколац	свега	3 344	3 368	3 280	3 238	2 717	2 913	2 903	3 097	<i>all</i>	<i>Sokolac</i>
	мушки	1 867	1 869	1 795	1 738	1 524	1 620	1 666	1 831	<i>male</i>	
	женски	1 477	1 499	1 485	1 500	1 193	1 293	1 237	1 266	<i>female</i>	
Србац	свега	3 033	3 210	3 107	2 848	2 872	3 098	3 293	3 045	<i>all</i>	<i>Srbac</i>
	мушки	1 717	1 838	1 665	1 727	1 639	1 749	1 885	1 747	<i>male</i>	
	женски	1 316	1 372	1 442	1 121	1 233	1 349	1 408	1 298	<i>female</i>	
Сребреница	свега	1 567	1 534	1 404	1 574	1 145	1 221	1 793	1 590	<i>all</i>	<i>Srebrenica</i>
	мушки	1 144	1 119	987	1 086	690	766	1 273	1 102	<i>male</i>	
	женски	423	415	417	488	455	455	520	488	<i>female</i>	
Теслић	свега	6 001	6 180	6 104	6 210	6 445	7 052	6 996	6 786	<i>all</i>	<i>Teslić</i>
	мушки	3 554	3 595	3 527	3 665	3 665	3 987	4 026	3 925	<i>male</i>	
	женски	2 447	2 585	2 577	2 545	2 780	3 065	2 970	2 861	<i>female</i>	
Требиње	свега	9 468	9 575	9 851	9 067	8 817	8 710	8 273	8 328	<i>all</i>	<i>Trebinje</i>
	мушки	4 845	4 935	5 062	4 726	4 677	5 194	4 306	4 351	<i>male</i>	
	женски	4 623	4 640	4 789	4 341	4 140	3 516	3 967	3 977	<i>female</i>	
Трново	свега	306	266	252	245	230	221	238	243	<i>all</i>	<i>Trnovo</i>
	мушки	205	164	154	152	138	130	142	138	<i>male</i>	
	женски	101	102	98	93	92	91	96	105	<i>female</i>	

4.3. ЗАПОСЛЕНИ ПО ОПШТИНАМА И ПОЛУ - наставак  
*EMPLOYEES BY MUNICIPALITY AND SEX - continued*

Општина	Пол	2002	2003	2004	2005	2006	2007	2008	2009	Sex	Municipality
Угљевик	свега	3 098	3 239	3 282	3 135	3 333	3 550	3 666	3 589	<i>all</i>	<i>Ugljevik</i>
	мушки	2 254	2 335	2 360	2 268	2 326	2 449	2 541	2 538	<i>male</i>	
	женски	844	904	922	867	1 007	1 101	1 125	1 051	<i>female</i>	
Фоча	свега	4 819	4 814	4 773	4 039	3 511	3 667	4 524	3 678	<i>all</i>	<i>Foča</i>
	мушки	2 895	2 825	2 694	2 265	2 102	2 169	2 759	2 056	<i>male</i>	
	женски	1 924	1 989	2 079	1 774	1 409	1 498	1 765	1 622	<i>female</i>	
Хан Пијесак	свега	1 014	1 053	1 093	1 097	1 136	917	1 002	918	<i>all</i>	<i>Han Pijesak</i>
	мушки	629	656	685	702	735	646	708	629	<i>male</i>	
	женски	385	397	408	395	401	271	294	289	<i>female</i>	
Чајниче	свега	1 207	1 192	1 190	828	661	790	865	720	<i>all</i>	<i>Čajniče</i>
	мушки	687	663	678	466	393	497	548	450	<i>male</i>	
	женски	520	529	512	362	268	293	317	270	<i>female</i>	
Челинац	свега	2 791	2 859	3 030	2 840	2 984	2 643	2 752	2 666	<i>all</i>	<i>Čelinac</i>
	мушки	1 558	1 562	1 548	1 632	1 659	1 547	1 556	1 571	<i>male</i>	
	женски	1 233	1 297	1 482	1 208	1 325	1 096	1 196	1 095	<i>female</i>	
Шамац	свега	2 431	2 469	2 506	2 473	2 623	2 804	2 871	2 729	<i>all</i>	<i>Šamac</i>
	мушки	1 449	1 461	1 456	1 455	1 551	1 669	1 672	1 621	<i>male</i>	
	женски	982	1 008	1 050	1 018	1 072	1 135	1 199	1 108	<i>female</i>	
Шековићи	свега	1 157	933	850	898	907	810	773	808	<i>all</i>	<i>Šekovići</i>
	мушки	563	506	483	508	519	465	443	449	<i>male</i>	
	женски	594	427	367	390	388	345	330	359	<i>female</i>	
Шипово	свега	2 273	2 122	1 963	1 920	1 843	1 913	1 754	1 686	<i>all</i>	<i>Šipovo</i>
	мушки	1 367	1 275	1 200	1 190	1 125	1 177	1 256	1 181	<i>male</i>	
	женски	906	847	763	730	718	736	498	505	<i>female</i>	



**Начелник Одјељења за израду публикационих  
база података и статистичких публикација**  
Владан Сибиновић

***Head of Division for Creation of Publication  
Data Bases and Statistical Publications***  
*Vladan Sibinović*

**Рукопис припремили**  
Владимир Копривица и Биљана Глишић

***Prepared by***  
*Vladimir Koprivica and Biljana Glišić*

**Превод**  
Јелена Кандић

***Translation***  
*Jelena Kandić*

**Дизајн**  
Александра Зец

***Design***  
*Aleksandra Zec*

**Редакциони одбор**  
Јелена Ђокић, Милка Михолјчић, Нада Јаковљевић,  
Биљана Ђукић, Богдана Радић

***Redactional Board***  
*Jelena Đokić, Milka Miholjčić, Nada Jakovljević,  
Biljana Đukić, Bogdana Radić*

**Одговара**  
др Радмила Чичковић, директор

***Person responsible***  
*Dr Radmila Čičković, Director General*

---

Издаје и штампа Републички завод за статистику, Република  
Српска, Бања Лука, Вељка Млађеновића 12 д - Тел. 051/450-  
275 - Тираж 60 - Излази годишње - Билтен је објављен и на  
Интернету на адреси: [www.rzs.rs.ba](http://www.rzs.rs.ba) - E-mail: [stat@rzs.rs.ba](mailto:stat@rzs.rs.ba) -  
**Приликом коришћења података обавезно навести  
извор**

*Published by Republika Srpska Institute of Statistics, Banja  
Luka, Veljka Mladenovića 12 d St. - Phone: +387 51 450 275  
- Total print run copies 60 - Annual periodicity - The Bulletin  
is available on the Internet at: [www.rzs.rs.ba](http://www.rzs.rs.ba) - E-mail:  
[stat@rzs.rs.ba](mailto:stat@rzs.rs.ba) - **These data can be used provided the  
source is acknowledged***

---