



СТАТИСТИКА ОБРАЗОВАЊА

EDUCATION STATISTICS

ГОДИШЊЕ САОПШТЕЊЕ

ANNUAL RELEASE

Претходни подаци/Preliminary data

26. IV 2021. Број/No. 124/21

НАСТАВНИЦИ СРЕДЊИХ ШКОЛА SECONDARY SCHOOL TEACHERS

На почетку школске 2020/2021. године у средњем образовању радило је 3 945 наставника. У односу на почетак школске 2019/2020. године број наставника није се мијењао. Представљено еквивалентом пуне запослености, број наставника је 2 645,3.

Са пуним радним временом радило је 61,3% наставника, а са непуним радним временом 38,7%. Од 3 945 наставника у средњем образовању радило је 2 483 жена, што чини 63,2%.

У старосној структури наставника, највећу групу чине наставници старости од 30-45 година, што је 50,5%.

At the beginning of the school year 2020/2021, there were 3,945 teachers at secondary schools. Compared to the beginning of the school year 2019/2020, the number of teachers did not change. Shown in full-time equivalent, the number of teachers was 2,645.3.

Of the total number of teachers, 61.3% were working full-time, while 38.7% were working part-time. Of 3,945 teachers at secondary schools, 2,483 were female, which accounted for 63.2% of the total number of teachers.

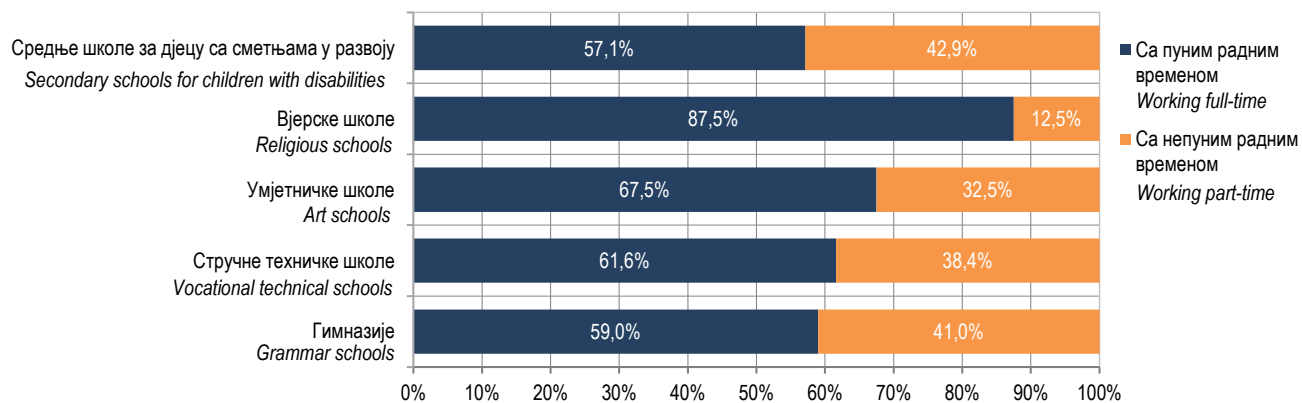
In the age structure of teachers, the highest share was that of teachers in the age group 30-45, namely 50.5%.

1. НАСТАВНИЦИ СРЕДЊИХ ШКОЛА НА ПОЧЕТКУ ШКОЛСКЕ 2020/2021. ГОДИНЕ SECONDARY SCHOOL TEACHERS AT THE BEGINNING OF THE SCHOOL YEAR 2020/2021

	укупно total		еквивалент пуне запослености full-time equivalent		Са непуним радним временом Working full-time				Са непуним радним временом Working part-time				
					на неодређено вријеме on the permanent basis		на одређено вријеме on the temporary basis		на неодређено вријеме on the permanent basis		на одређено вријеме on the temporary basis		
	свега all	жене female	свега all	жене female	свега all	жене female	свега all	жене female	свега all	жене female	свега all	жене female	
УКУПНО ISCED-3	3 945	2 483	2 645,3	1 662,2	2 204	1 396	215	124	773	499	753	464	TOTAL ISCED-3
Наставници који су одсутни дуже од 1 мјесеца	123	117											Teachers absent for longer than a month
Директор, замјеник и помоћник директора	126	64	124,0	64,0	110	58	14	6	-	-	1	1	Director, assistant and deputy director
од тога приватне ISCED-3	130	40	41,6	26,9	25	12	15	14	18	13	72	51	of which private ISCED-3
Наставници који су одсутни дуже од 1 мјесеца	1	1											Teachers absent for longer than a month
Директор, замјеник и помоћник директора	7	6	6,0	5,0	5	4	1	1	-	-	1	1	Director, assistant and deputy director
Гимназије ISCED-3	927	601	594,9	390,1	510	342	37	20	242	161	138	78	Grammar schools ISCED-3
Наставници који су одсутни дуже од 1 мјесеца	28	28											Teachers absent for longer than a month
Директор, замјеник и помоћник директора	31	17	31,0	17,0	28	16	3	1	-	-	-	-	Director, assistant and deputy director
од тога приватне ISCED-3	21	17	5,0	5,0	4	4	1	1	13	9	3	3	of which private ISCED-3
Наставници који су одсутни дуже од 1 мјесеца	1	1											Teachers absent for longer than a month
Директор, замјеник и помоћник директора	1	1	1,0	1,0	1	1	-	-	-	-	-	-	Director, assistant and deputy director

1. НАСТАВНИЦИ СРЕДЊИХ ШКОЛА НА ПОЧЕТКУ ШКОЛСКЕ 2020/2021. ГОДИНЕ (наставак)
SECONDARY SCHOOL TEACHERS AT THE BEGINNING OF THE SCHOOL YEAR 2020/2021

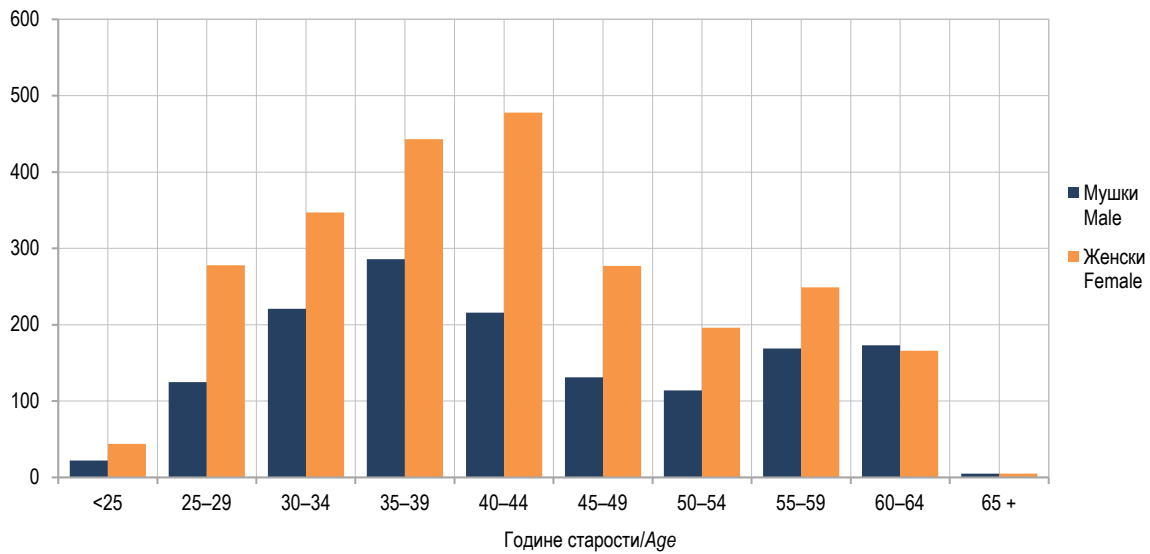
	укупно <i>total</i>		еквивалент пуне запослености <i>full-time equivalent</i>		Са непуним радним временом <i>Working full-time</i>				Са непуним радним временом <i>Working part-time</i>				
					на неодређено вријеме <i>on the permanent basis</i>		на одређено вријеме <i>on the temporary basis</i>		на неодређено вријеме <i>on the permanent basis</i>		на одређено вријеме <i>on the temporary basis</i>		
	свега <i>all</i>	жене <i>female</i>	свега <i>all</i>	жене <i>female</i>	свега <i>all</i>	жене <i>female</i>	свега <i>all</i>	жене <i>female</i>	свега <i>all</i>	жене <i>female</i>	свега <i>all</i>	жене <i>female</i>	
Стручне техничке школе													Vocational technical schools
ISCED-3	2 778	1 727	1 880,0	1 157,8	1 560	961	152	89	490	310	576	367	ISCED-3
Наставници који су одсутни дуже од 1 мјесеца	89	83											Teachers absent for longer than a month
Директор, замјеник и помоћник директора	83	44	82,0	43,0	73	38	9	5	-	-	1	1	Director, assistant and deputy director
од тога приватне													of which private
ISCED-3	101	73	29,3	21,9	14	8	14	13	5	4	68	48	ISCED-3
Наставници који су одсутни дуже од 1 мјесеца	-	-											Teachers absent for longer than a month
Директор, замјеник и помоћник директора	5	5	4,0	4,0	3	3	1	1	-	-	1	1	Director, assistant and deputy director
Стручне школе													Vocational schools
ISCED-3	-	-	-	-	-	-	-	-	-	-	-	-	ISCED-3
Наставници који су одсутни дуже од 1 мјесеца	-	-											Teachers absent for longer than a month
Директор, замјеник и помоћник директора	-	-											Director, assistant and deputy director
Умјетничке школе													Art schools
ISCED-3	197	133	140,0	98,6	111	82	22	12	36	26	28	13	ISCED-3
Наставници који су одсутни дуже од 1 мјесеца	6	6											Teachers absent for longer than a month
Директор, замјеник и помоћник директора	6	2	6,0	2,0	5	2	1	-	-	-	-	-	Director, assistant and deputy director
Вјерске школе													Religious schools
ISCED-3	8	-	7,3	-	7	-	-	-	-	-	1	-	ISCED-3
Наставници који су одсутни дуже од 1 мјесеца	-	-											Teachers absent for longer than a month
Директор, замјеник и помоћник директора	1	-	1,0	-	1	-	-	-	-	-	-	-	Director, assistant and deputy director
од тога приватне													of which private
ISCED-3	8	-	7,3	-	7	-	-	-	-	-	1	-	ISCED-3
Наставници који су одсутни дуже од 1 мјесеца	-	-											Teachers absent for longer than a month
Директор, замјеник и помоћник директора	1	-	1,0	-	1	-	-	-	-	-	-	-	Director, assistant and deputy director
Средње школе за дјецу са сметњама у развоју													Secondary schools for children with disabilities
ISCED-3	35	22	23,1	15,7	16	11	4	3	5	2	10	6	ISCED-3
Наставници који су одсутни дуже од 1 мјесеца	-	-											Teachers absent for longer than a month
Директор, замјеник и помоћник директора	5	2	5,0	2,0	4	2	1	-	-	-	-	-	Director, assistant and deputy director



Графикон 1. Наставници средњих школа према врсти радног времена на почетку школске 2020/2021. године
Graph 1. Secondary school teachers by working hours at the beginning of the school year 2020/2021

2. НАСТАВНИЦИ СРЕДЊИХ ШКОЛА ПО ПОЛУ И СТАРОСТИ НА ПОЧЕТКУ ШКОЛСКЕ 2020/2021. ГОДИНЕ
SECONDARY SCHOOL TEACHERS BY SEX AND AGE AT THE BEGINNING OF THE SCHOOL YEAR 2020/2021

	Пол	Укупно Total	Мање од 25 under 25	25-29	30-34	35-39	40-44	45-49	50-54	55-59	60-64	65 и више 65 and over	Sex	
УКУПНО	свега	3 945	66	403	568	729	694	408	310	418	339	10	all	TOTAL
	мушки	1 462	22	125	221	286	216	131	114	169	173	5	male	
	женски	2 483	44	278	347	443	478	277	196	249	166	5	female	
од тога приватне	свега	130	1	18	18	30	35	15	7	4	-	2	all	of which private schools
	мушки	40	-	4	9	9	13	4	1	-	-	-	male	
	женски	90	1	14	9	21	22	11	6	4	-	2	female	
Гимназије	свега	927	5	88	119	192	178	115	64	78	84	4	all	Grammar schools
	мушки	326	4	23	43	76	49	31	22	31	44	3	male	
	женски	601	1	65	76	116	129	84	42	47	40	1	female	
од тога приватне	свега	21	-	3	3	5	6	4	-	-	-	-	all	of which private schools
	мушки	4	-	-	-	2	2	-	-	-	-	-	male	
	женски	17	-	3	3	3	4	4	-	-	-	-	female	
Стручне техничке школе	свега	2 778	48	286	404	498	479	270	224	324	240	5	all	Vocational technical schools
	мушки	1 051	16	93	160	191	149	93	87	135	125	2	male	
	женски	1 727	32	193	244	307	330	177	137	189	115	3	female	
од тога приватне	свега	101	1	14	14	23	26	10	7	4	-	2	all	of which private schools
	мушки	28	-	3	8	5	8	3	1	-	-	-	male	
	женски	73	1	11	6	18	18	7	6	4	-	2	female	
Стручне школе	свега	-	-	-	-	-	-	-	-	-	-	-	all	Vocational schools
	мушки	-	-	-	-	-	-	-	-	-	-	-	male	
	женски	-	-	-	-	-	-	-	-	-	-	-	female	
Умјетничке школе	свега	197	11	24	42	32	28	20	15	12	13	-	all	Art schools
	мушки	64	2	7	16	14	12	6	3	1	3	-	male	
	женски	133	9	17	26	18	16	14	12	11	10	-	female	
Вјерске школе	свега	8	-	1	1	2	3	1	-	-	-	-	all	Religious schools
	мушки	8	-	1	1	2	3	1	-	-	-	-	male	
	женски	-	-	-	-	-	-	-	-	-	-	-	female	
од тога приватне	свега	8	-	1	1	2	3	1	-	-	-	-	all	of which private schools
	мушки	8	-	1	1	2	3	1	-	-	-	-	male	
	женски	-	-	-	-	-	-	-	-	-	-	-	female	
Школе за дјецу са сметњама у развоју	свега	35	2	4	2	5	6	2	7	4	2	1	all	Schools for children with disabilities
	мушки	13	-	1	1	3	3	-	2	2	1	-	male	
	женски	22	2	3	1	2	3	2	5	2	1	1	female	



Графикон 2. Наставници средњих школа по полу и старости на почетку школске 2020/2021. године
Graph 2. Secondary school teachers by sex and age at the beginning of the school year 2020/2021

МЕТОДОЛОШКЕ НАПОМЕНЕ

Подаци у овом Саопштењу добијени су на основу електронског упитника којег су за 2020/2021. годину попуњавале и достављале све редовне средње школе, средње школе за дјецу са сметњама у развоју и Завод за образовање одраслих за податке о полазницима средњег образовања одраслих.

Електронски упитник је усклађен са методологијом EUROSTAT-а, UNESCO-а и OECD-а.

Поред података о наставницима дати су подаци о наставницима који су на боловању дужем од једног мјесеца као и подаци о директорима, заменицима директора и помоћницима директора по полу и врсти радног времена.

Број наставника приказан еквивалентом пуне запослености одговарао би стварном броју физичких лица. Еквивалент пуне запослености ФТЕ рачуна се само за наставнике са непуним радним временом.

ЗНАКОВИ / SYMBOLS

- нема појаве / no occurrence

METHODOLOGICAL EXPLANATIONS

Data in this Release were obtained through an electronic questionnaire which, for the school year 2020/2021, was completed and submitted by all regular secondary schools and secondary schools for children with disabilities, as well as by the Institute of Adult Education for data on adult education attendees.

The electronic questionnaire is in line with the methodologies of EUROSTAT, UNESCO and OECD.

In addition to data on teachers, data on teachers absent for longer than a month and data on directors, deputy directors and assistant directors are also provided, by sex and by working hours.

The number of teachers shown in full-time equivalent would correspond to the actual number of physical persons. The full-time equivalent (FTE) is calculated only for teachers working part-time.

Припрема саопштења: Милка Лончар Антић
E-mail: milka.loncar@rzs.rs.ba

Издаје Републички завод за статистику, Република Српска, Бања Лука, Вељка Млађеновића 12д – Тел. +387 51 332 700 – в. д. директора Радосав Савановић, главни уредник – Излази годишње – Саопштење је објављено на Интернету на адреси: www.rzs.rs.ba – E-mail: stat@rzs.rs.ba – Приликом коришћења података обавезно навести извор

Prepared by: Milka Lončar Antić
E-mail: milka.loncar@rzs.rs.ba

Published by Republika Srpska Institute of Statistics, Banja Luka, Veljka Mladenovića 12d – Tel. +387 51 332 700 – Acting Director Radosav Savanović, Editor in chief – Annual periodicity – Release is available on the Internet at: www.rzs.rs.ba – E-mail: stat@rzs.rs.ba – These data can be used provided the source is acknowledged