



ПРИКУПЉАЊЕ КРАВЉЕГ МЛИЈЕКА И ПРОИЗВОДЊА МЛИЈЕЧНИХ ПРОИЗВОДА *COLLECTION OF COW'S MILK AND DAIRY PRODUCTS*

Укупна количина крављег млијека прикупљеног од стране мљекара током јула мјесеца 2012. године, у односу на исти мјесец 2011. већа је за 21,7%. У поређењу са мјесечним просјеком оствареним током 2011. године, регистровано је повећање количине млијека прикупљеног током јула за 28,7%.

Садржај млијечене масти у прикупљеном млијеку, у јулу 2012. у односу на исти мјесец прошле године, смањен је за 4,3% као и садржај протеина за 5,7%. У односу на просјек 2011. садржај млијечне масти у јулу је смањен за 7,0% а садржај протеина за 7,3%.

У јулу 2012. године, у односу на јул 2011. повећана је производња млијека за пиће за 101,1%, павлаке за 26,2%, ферментисаних млијечних производа за 24,4% као и крављег сира за 9,9% док је смањена производња маслаца и осталих жуто-масних производа за 5,4%.

У односу на просјек 2011. године, у јулу 2012. регистровано је повећање производње ферментисаних млијечних производа за 40,9%, производње павлаке за 34,7%, млијека за пиће за 31,4% као производња крављег сира за 14,5% док је производња маслаца и осталих жуто-масних производа мања за 52,5%.

Подаци објављени у овом саопштењу су добијени реализацијом „Мјесечног извјештаја о прикупљању крављег млијека и производњи млијечних производа“ за јул 2012. године (ПО-М-МП/М). Прикупљање података у овом истраживању обавља се извјештајном методом. Извјештајне јединице су све мљекаре са територије Републике Српске (индустријске и регистроване мале мљекаре). У саопштењу су објављени само збирни подаци.

Прикупљено кравље млијеко обухвата количине сировог крављег млијека прикупљене током референтног мјесеца од фармера, директно или преко откупних станица, или из сопствене производње. Не обухвата се сирово кравље млијеко купљено од других мљекара или увезено из иностранства.

Млијеко за пиће обухвата сирово млијеко, необрано млијеко, дјелимично обрано и обрано млијеко без садржаја адитива, намјењено искључиво за непосредну потрошњу.

Павлака (врхње) обухвата павлаку за директну потрошњу с више или мање од 29% млијечне масти.

Ферментисани млијечни производи обухваћају јогурт, текући јогурт, кисело млијеко, ацидофилно млијеко те остале ферментисане производе.

Маслац и остале жуто-масне производе чине раличите врсте маслаца (отопљени маслац, уље маслаца) и остали слични жуто-масни производи (кајмак, разни млијечни намази и сл.).

Крављи сир обухвата све мекане, полумекане, тврде и остале сиреве добијене искључиво од крављег млијека.

In July 2012, compared to the same month in 2011, quantity of collected cow's milk increased by 21.7%. In comparison with the monthly average realised in 2011, quantity of collected cow's milk in July increased by 28.7%.

In July 2012, fat content in the collected milk decreased by 4.3% and protein content by 5.7%, compared to July 2011. Compared to the 2011 average, fat content in July decreased by 7.0% and protein content by 7.3%.

Compared to July 2011, in July 2012 production of consumable milk increased by 101.1%, of cream by 26.2%, of fermented products by 24.4% and of cheese by 9.9% while production of butter and other yellow fatty products decreased by 5.4%.

Compared to the 2011 average, in July 2012 an increase by 40.9% was recorded in production of fermented products, production of cream increased by 34.7%, of consumable milk by 31.4% and of cheese by 14.5%, while a decrease by 52.5% was recorded in production of butter and other yellow fatty products.

Data published in this Release were obtained through the „Monthly report on collection of cow's milk and dairy products“ from July 2012 (PO-M-MP-M). Data collection for this survey is performed using the reporting method. Reporting units are all dairies on the territory of Republika Srpska (industrial and registered small dairies). Only aggregate data are published in this Release.

Collected cow's milk comprises amounts of raw cow's milk collected during the reference period from farmers, directly or via purchasing stations or from own production. It does not comprise raw cow's milk purchased from other dairies or imported from abroad.

Consumable milk comprises raw milk, whole milk, semi-skimmed and skimmed milk containing no additives, intended for immediate consumption only.

Cream comprises cream for direct consumption, with fat content higher or lower than 29%.

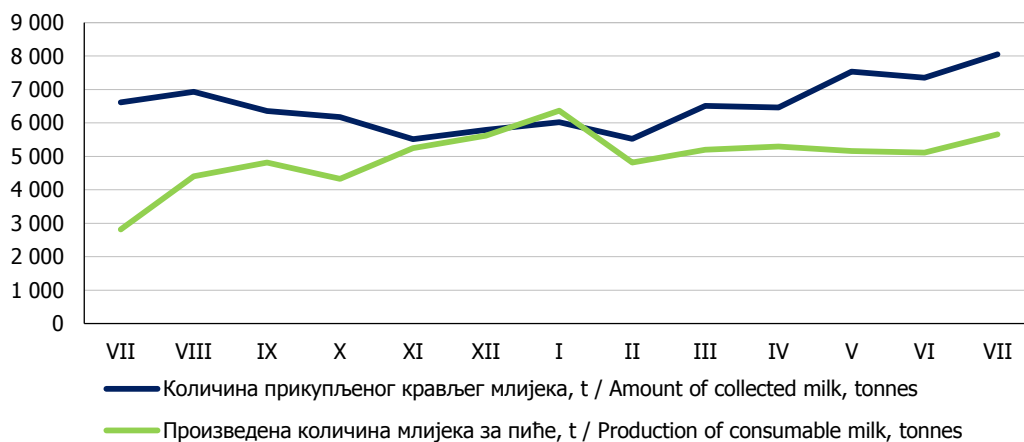
Fermented dairy products comprise yoghurts, liquid yoghurts, soured milk, acidophilus milk and other fermented products.

Butter and other yellow fatty products comprise various types of butter (melted butter, butter oil) and other similar products (kajmak cream, various dairy spreads).

Cow's milk cheese comprises all soft, semi-soft and hard types of cow's milk cheese, as well as other types of cheese obtained exclusively from cow's milk.

1. ПРИКУПЉАЊЕ КРАВЉЕГ МЛИЈЕКА И ПРОИЗВОДЊА МЛИЈЕЧНИХ ПРОИЗВОДА
COLLECTION OF COW'S MILK AND DAIRY PRODUCTS

| | Кравље млијеко и млијечни производи, t <i>Cow's milk and dairy products, t</i> | | | Индекси / <i>Indices</i> | | |
|--|---|----------|----------|--------------------------|----------------------|---|
| | Ø 2011 | VII 2011 | VII 2012 | VII 2012 Ø 2011 | VII 2012 VII 2011 | |
| Прикупљено кравље млијеко | 6 256,7 | 6 614,7 | 8 049,3 | 128,7 | 121,7 | <i>Collected cow's milk</i> |
| Садржај масти, % | 3,84 | 3,73 | 3,57 | 93,0 | 95,7 | <i>Fat content, %</i> |
| Садржај протеина, % | 3,28 | 3,22 | 3,04 | 92,7 | 94,3 | <i>Protein content, %</i> |
| Млијеко за пиће | 4 307,6 | 2 814,9 | 5 661,4 | 131,4 | 201,1 | <i>Consumable milk</i> |
| Павлака (врхње) | 451,9 | 482,2 | 608,7 | 134,7 | 126,2 | <i>Cream</i> |
| Ферментисани млијечни производи | 1 021,6 | 1 157,4 | 1 439,7 | 140,9 | 124,4 | <i>Fermented dairy products</i> |
| Маслац и остали жуто - масни производи | 18,8 | 9,4 | 8,9 | 47,5 | 94,6 | <i>Butter and other yellow fatty products</i> |
| Крављи сир | 221,4 | 230,7 | 253,6 | 114,5 | 109,9 | <i>Cow's milk cheese</i> |



Графикон 1. Прикупљање сировог крављег млијека и производња конзумног млијека
Graph 1. Collection of raw cow's milk and production of consumable milk