

ДРУМСКИ И ГРАДСКИ САОБРАЋАЈ ROAD AND MUNICIPAL TRANSPORT

Подаци о друмском и градском саобраћају прикупљају се Мјесечним извјештајем друмског саобраћаја (СА/М-11) од предузећа која се баве превозом путника и робе у унутрашњем и међународном превозу.

Није обухваћен превоз путника и робе који предузећа, својим превозним средствима, обављају за сопствене потребе.

Под појмом превоз у саобраћају подразумевамо превоз путника и робе од мјеста укрцаја до мјеста искрцаја, односно од мјеста утовара до мјеста истовара.

Тонски километар је јединица мјере која представља превоз једне тоне робе на растојању од једног километра.

Путнички километар је јединица мјере која представља превоз једног путника на растојању од једног километра.

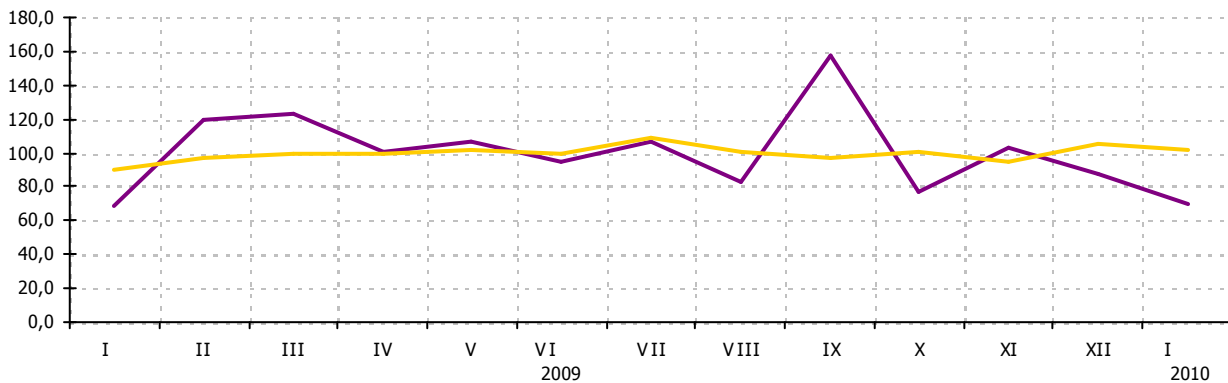
The road and municipal transport data are collected by the Monthly report on road transport (SA/M-11), and are submitted by transport companies from both public and private sector, performing transport of passengers and goods in domestic and international transport.

Transport of passengers and goods for own purposes of the enterprises is not included in transport activities.

By transport in traffic we mean transport of passengers and goods from the place of disembarkment, that is from the place of loading to the place of unloading.

Ton kilometer is a unit of measure which represents transport of one ton of goods over the distance of one kilometer.

Passenger kilometer is a unit of measure which represents transport of one passenger over the distance of one kilometer.



— Тонски километри — Путнички километри

Графикон 1. Превоз робе и путника у друмском саобраћају
Graphic 1. Road transport of goods and passengers

1. ДРУМСКИ И ГРАДСКО – ПРИГРАДСКИ САОБРАЋАЈ
ROAD AND MUNICIPAL TRANSPORT

	Индекси / Indices		
	I 2010 I 2009	I 2010 ¹ XII 2009	
ТЕРЕТНИ САОБРАЋАЈ			<i>GOODS TRANSPORT</i>
Пређени km возила	101,0	64,5	<i>Freight transport means- kilometers covered</i>
Превезено тона робе	96,2	51,3	<i>Tons of goods transported</i>
Тонски километри	103,3	69,8	<i>Tons kilometers</i>
ПУТНИЧКИ САОБРАЋАЈ			<i>PASSENGER TRANSPORT</i>
Пређени km возила	100,8	93,0	<i>Bus-kilometers covered</i>
Превезени путници	130,4	87,9	<i>Passengers transported</i>
Путнички километри	103,6	101,3	<i>Realized passenger-kilometers</i>
ГРАДСКО - ПРИГРАДСКИ САОБРАЋАЈ			<i>MUNICIPAL TRANSPORT</i>
Пређени km аутобуса	95,8	79,2	<i>Bus-kilometers covered</i>
Превезени путници	105,4	75,5	<i>Passenger transported</i>

У друмском теретном саобраћају, у јануару 2010. године у односу на јануар претходне године, пређени пут возила већи је за 1,0%, обим превезене робе мањи је за 3,8%, а тонски километри већи су за 3,3%.

У путничком саобраћају, у јануару 2010. године у односу на јануар претходне године, пређени пут возила већи је за 0,8%, број превезених путника већи је за 30,4%, а путнички километри већи су за 3,6%.

У градско - приградском саобраћају, у јануару 2010. године у односу на јануар претходне године, укупни пређени пут аутобуса мањи је за 4,2%, а број превезених путника већи је за 5,4%.

The work of freight road vehicles in January 2010, compared to January last year, measured by driven kilometers, was 1.0% higher, amount of transported goods was 3.8% lower, while ton-kilometers were 3.3% higher.

Within the road passenger transport activities in January 2010, in comparison to January last year, performed kilometers were 0.8% higher, the number of transported passengers was 30.4% higher, while performed passenger kilometers were 3.6% higher.

In the municipal transport, in the period January 2010, compared to the same period last year, driven bus-kilometers were 4.2% lower, and the number of transported passengers was 5.4% higher.

Саопштење припремила: Тања Мирнић

Издаје и штампа Републички завод за статистику, Република Српска, Бања Лука, Вељка Млађеновића 12д - Тел. +387 51 450 275 – Др Радмила Чичковић, директор - Тираж 10 - Излази мјесечно - Саопштење је објављено и на Интернету на адреси: www.rzs.rs.ba - Е-mail: stat@rzs.rs.ba - **Приликом коришћења података обавезно навести извор**

Prepared by: Tanja Mirnić

*Edited, published and printed by Republika Srpska Institute of Statistics, Banja Luka, Veljka Mladenovića 12d - Tel. +387 51 450 275 - Dr Radmila Čičković, Director General - Total print run copies 10 - Monthly periodicity - Release is available on the Internet at: www.rzs.rs.ba - E-mail: stat@rzs.rs.ba - **These data can be used provided the source is acknowledged***

¹ Ланчани индекси се објављују од априла 2009. године
Chained Indices are publishing from April 2009