



## ЖЕЉЕЗНИЧКИ САОБРАЋАЈ, ПОШТАНСКЕ АКТИВНОСТИ И АЕРОДРОМСКЕ УСЛУГЕ *RAILWAY TRANSPORT, POST ACTIVITIES AND AIRPORT SERVICES*

У жељезничком саобраћају, у првом тромјесечју 2012. године, обим превезене робе нижи је за 17,2% у односу на исти период претходне године, а број остварених тонских километара за 15,1%.

Превоз путника у жељезничком саобраћају нижи је за 22,6% у односу на исти период претходне године, а број остварених путничких километара за 11,8%.

У првом тромјесечју 2012. године, у односу на исти период прошле године, број писмоносних пошиљки био је нижи за 31,7%, а број пакетских пошиљки за 2,9%. Број телеграма био је нижи за 22,4%.

Промет на аеродромима Републике Српске у првом тромјесечју 2012. године у односу на исти период претходне године билежи пад. Број летова страних авиона био је нижи за 52,6%, а број летова домаћих авиона за 35,8%. Број превезених путника страним авионима нижи је за 73,9% у односу на исти период претходне године, док је број превезених путника домаћим авионима виши за 42,2%.

Подаци о превезеним путницима и роби у жељезничком саобраћају добијени су на основу Тромјесечног извјештаја жељезничког саобраћаја СЖ/Т-11 који доставља "Жељезнице Републике Српске", А.Д.

Подаци о поштанском саобраћају добијени су на основу Тромјесечног извјештаја ПТТ промета ПТТ/Т-11 које доставља "Предузеће за поштански саобраћај Републике Српске", А.Д.

Подаци о промету на аеродромима Републике Српске добијени су на основу Тромјесечног извјештаја о промету на аеродромима СВ/Т-21 које доставља "Аеродроми Републике Српске".

*In railway transport, in the 1<sup>st</sup> quarter of 2012, amount of transported goods decreased by 17.2% in comparison with the same period of the previous year, while performed tone kilometres decreased by 15.1% during the same period.*

*Number of transported passengers in railway transport decreased by 22.6% compared to the same period of the previous year, while realised passenger's kilometres decreased by 11.8%.*

*Compared to the same period of the previous year, volume of post activities in the 1<sup>st</sup> quarter of 2012 decreased by 31.7% for letters and by 2.9% for parcels. Number of telegrams decreased by 22.4%.*

*Decrease was recorded in traffic at airports of Republika Srpska in the 1<sup>st</sup> quarter of 2012 in comparison with the same period of the previous year. Number of international aircrafts flights decreased by 52.6% and number of domestic aircrafts flights by 35.8%. Number of passengers transported by international aircrafts was 73.9% lower than in the same period of the previous year, while number of passengers transported by domestic aircrafts was 42.2% higher.*

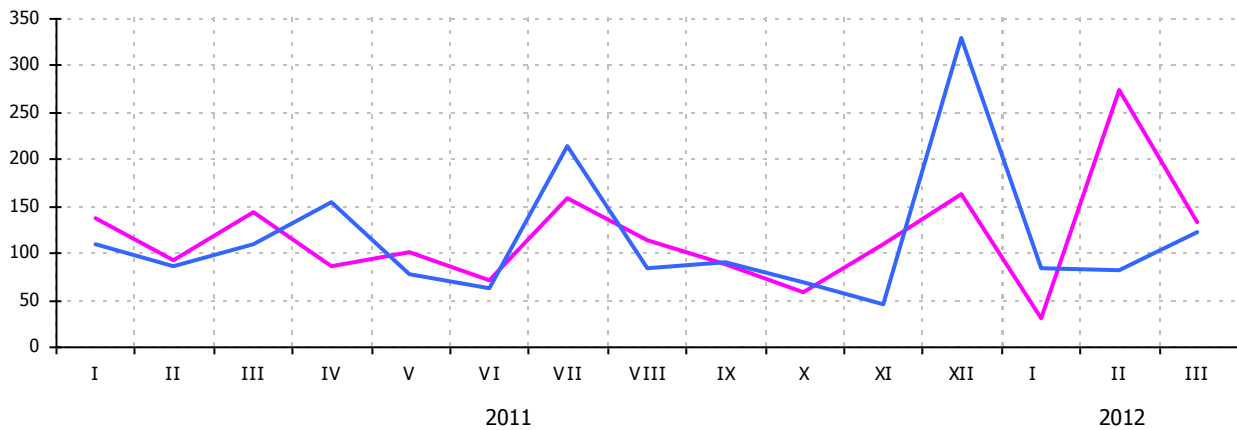
*Data on transported passengers and goods in railway transport are obtained through the Quarterly report on railwaz transport SŽ/T-11 submitted by the enterprise "Željeznice Republike Srpske", JSC.*

*Data on post activities are are obtained through the Quarterly report on postal traffic PTT/T-11 submitted by the enterprise "Preduzeće za poštanski saobraćaj Republike Srpske", JSC.*

*Data on traffic at airports of Republika Srpska are obtained through the Quarterly report on traffic at airports SV/T-21 submitted by the enterprise "Aerodromi Republike Srpske".*

1. ЖЕЉЕЗНИЧКИ САОБРАЋАЈ  
RAILWAY TRANSPORT

	Индекси/Indices		
	I 2012 I 2011	I 2012 IV 2011	
ТЕРЕТНИ САОБРАЋАЈ			GOODS TRANSPORT
Превезено тона робе	82,8	91,0	Tonnes of goods transported
Тонски километри	84,9	97,0	Tonne kilometres
ПУТНИЧКИ САОБРАЋАЈ			PASSENGER TRANSPORT
Превезени путници	77,4	135,4	Passengers transported
Путнички километри	88,2	117,6	Realised passenger-kilometres



— Превоз робе/Transport of goods — Превоз путника/Transport of passengers

Графикон 1. Превоз робе и путника у жељезничком саобраћају, по мјесецима  
Graph 1. Railway transport of goods and passengers, by month

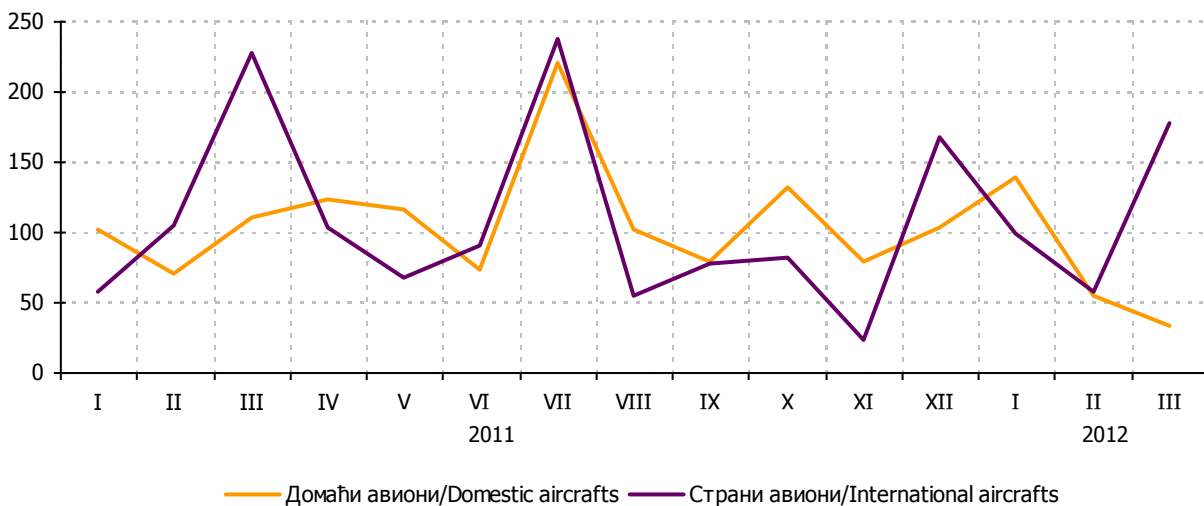
2. ПОШТАНСКЕ АКТИВНОСТИ  
POST ACTIVITIES

	Индекси/Indices		
	I 2012 I 2011	I 2012 IV 2011	
Писмоносне пошиљке	68,3	100,9	Letter mails
Пакетске пошиљке	97,1	101,7	Parcel mails
Телеграми	77,6	81,5	Telegrams

3. АЕРОДРОМСКЕ УСЛУГЕ, ПРОМЕТ АВИОНА<sup>1</sup>  
*AIRPORT SERVICES, AIRCRAFTS TRAFFIC*

	Индекси/Indices		
	I 2012 I 2011	I 2012 IV 2011	
ПРОМЕТ ДОМАЋИХ АВИОНА			<i>TRAFFIC OF DOMESTIC AIRCRAFTS</i>
Број летова	64,2	80,6	<i>Flights</i>
Број путника	142,2	74,2	<i>Number of passengers</i>
ПРОМЕТ СТРАНИХ АВИОНА			<i>TRAFFIC OF INTERNATIONAL AIRCRAFTS</i>
Број летова	47,4	46,8	<i>Flights</i>
Број путника	26,1	60,2	<i>Number of passengers</i>

<sup>1</sup>Промет домаћих авиона обухвата редовне летове ВН Airlines, те ванредне летове авиона Владе Републике Српске. Промет страних авиона обухвата летове ADRIA AIRWAYS и летове авиона у власништву приватних компанија / Traffic of domestic aircrafts covers scheduled flights of ВН Airlines, as well as exceptional flights of aircrafts owned by the Government of Republika Srpska. Traffic of foreign aircrafts covers ADRIA AIRWAYS flights and flights of aircrafts owned by private companies



Графикон 2. Промет путника на аеродромима Републике Српске, по тромјесечјима  
*Graph 2. Passengers at airports of Republika Srpska, by quarter*

Саопштење припремила: Тања Мирнић

Издаје Републички завод за статистику, Република Српска, Бања Лука, Вељка Млађеновића 12д - Тел. +387 51 332 700 – Др Радмила Чичковић, директор - Излази годишње - Саопштење је објављено на Интернету на адреси: [www.rzs.rs.ba](http://www.rzs.rs.ba) - E-mail: [stat@rzs.rs.ba](mailto:stat@rzs.rs.ba) - Приликом коришћења података обавезно навести извор

Prepared by: Tanja Mirnić

Published by Republika Srpska Institute of Statistics, Banja Luka, Veljka Mladenovića 12d - Tel. +387 51 332 700 - Radmila Čičković, PhD, Director General - Yearly periodicity - Release is available on the Internet at: [www.rzs.rs.ba](http://www.rzs.rs.ba) - E-mail: [stat@rzs.rs.ba](mailto:stat@rzs.rs.ba) - **These data can be used provided the source is acknowledged**